



Ako vymeniť predné  
spodné rameno na  
**Toyota Aygo ABI** – návod  
na výmenu

## VIDEO TUTORIÁL



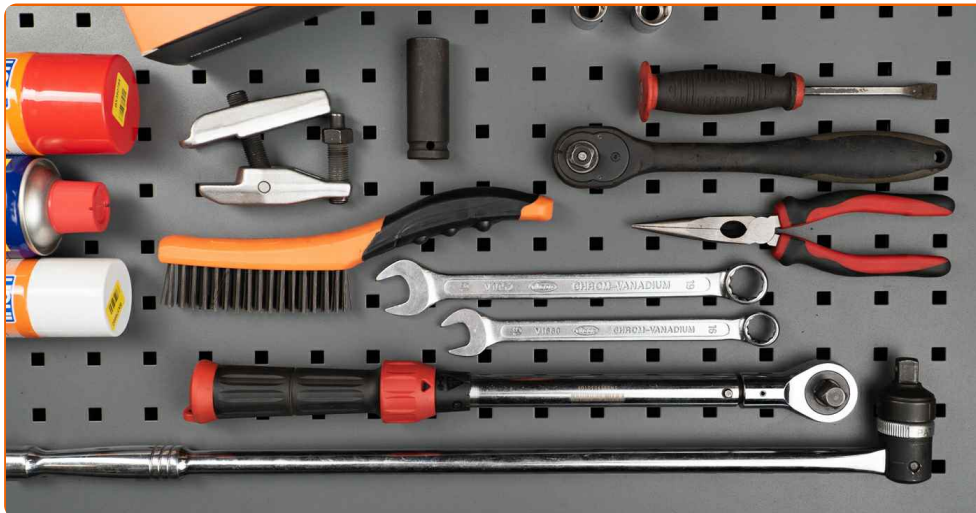
### Dôležité!

Tento proces výmeny môžete použiť pre model:

TOYOTA Aygo (AB10) 1.4 HDi, TOYOTA Aygo (AB10) 1.0 GPL (KGB10\_)

Postup sa môže mierne meniť podľa dizajnu auta.

VÝMENA: PREDNÉ SPODNÉ RAMENO – TOYOTA AYGO  
AB1. NÁSTROJE, KTORÉ BUDETE POTREBOVAŤ:



- Drôtená kefa
- Sprej WD-40
- Čistič brzd
- Medené mazivo
- Kombinačný kľúč č.16
- Kombinačný kľúč č.19
- Úderová rázová hlavica №16
- Úderová rázová hlavica №17
- Úderová rázová hlavica na matice kolies č.19
- Ráčňový kľúč
- Momentový kľúč
- Vratidlo
- Okrúhle kliešte
- Sťahovák guľového čapu
- Páčidlo
- Hydraulický prevodový zdvihák
- Klin pod koleso auta

**KÚPIŤ NÁSTROJE**

Výmena: predné spodné rameno – Toyota Aygo AB1. AUTODOC odporúča:

- Proces výmeny je rovnaký pre ľavé a pravé spodné rameno.
- Celý postup práce vykonajte pri vypnutom motore.

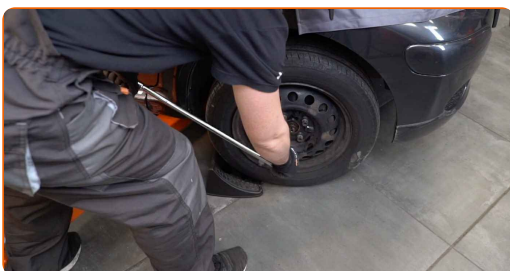
## VÝMENA: PREDNÉ SPODNÉ RAMENO – TOYOTA AYGO AB1. POSTUPUJTE PODĽA NASLEDOVNÉHO PROCESU:

1

Kolesá auta zaistíte pomocou klinov.

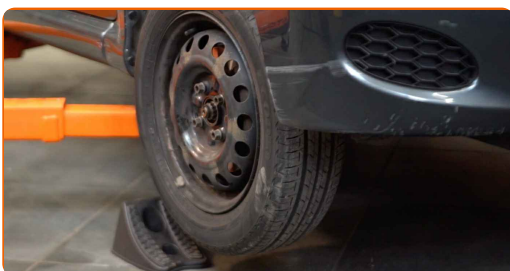
2

Uvoľnite upevňovacie skrutky kolesa. Použite rázový nástavec na koleso č. 19.



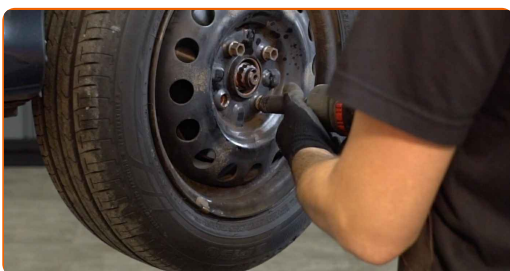
3

Zodvihnite prednú časť vozidla a zaistite vozidlo na podperách.



4

Odskrutkujte skrutky kolies.



Výmena: predné spodné rameno – Toyota Aygo AB1. Odporúčajú odborníci z AUTODOC:

- Aby ste sa vyhli zraneniu, pri odskrutkovaní skrutiek držte koleso.

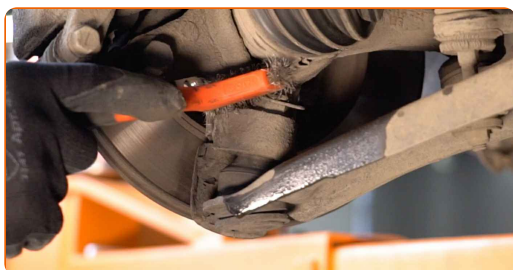
5

Odstráňte koleso.



6

Vyčistite všetky spojenia ramena. Použite drôtenú kefu. Použite sprej WD-40.



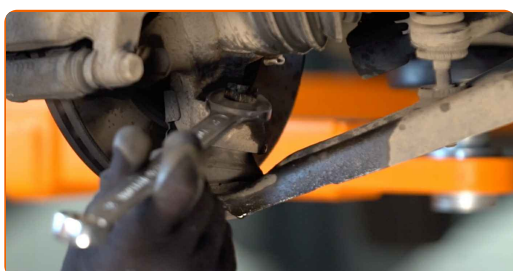
AUTODOC odporúča:

- Výmena: predné spodné rameno – Toyota Aygo AB1. Po aplikovaní spreja niekoľko minút počkajte.
- Nasadte si ochranné okuliare.

7 Odstráňte závlačku. Použite okrúhle kliešte.



8 Odskrutkujte upevňovací prvok spojujúci guľový čap a ovládacie rameno odpruženia. Použite kombinačný kľúč č.19



9 Odpojte spodné rameno od kĺbu riadenia. Použite sťahovák na guľové čapy.

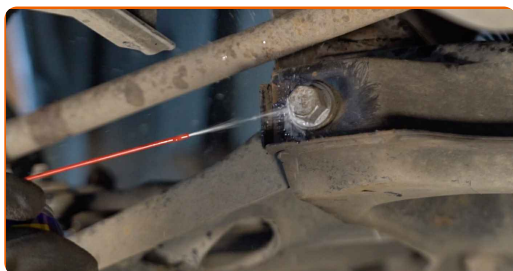


10 Vyčistite upevňovacie prvky vzpery stabilizátora. Použite drôtenú kefu. Použite sprej WD-40.



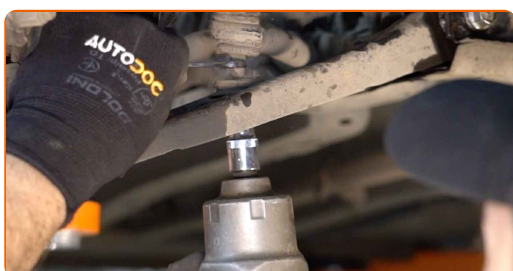
11

Vyčistite všetky spojenia ramena. Použite drôtenú kefu. Použite sprej WD-40.



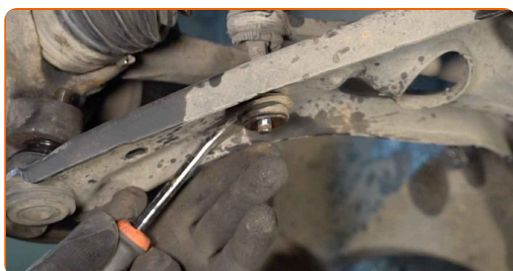
12

Odskrutkujte upevňovací prvok spájajúci stabilizátor s ovládacím ramenom. Použite kombinačný kľúč č.16. Použite nástavec č.16. Použite ráčňový kľúč.



13

Odstráňte upevňovaciu skrutku. Použite páčidlo.



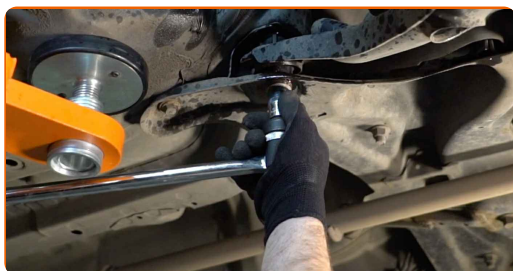
14

Odskrutkujte upevnenie predného ramena. Použite nástavec č.17. Použite vratidlo.



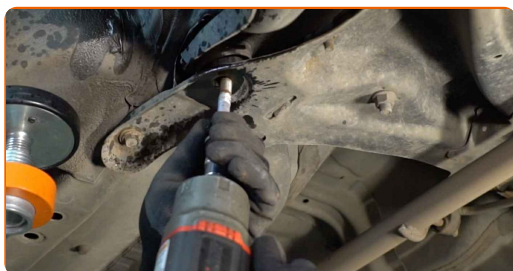
15

Odskrutkujte upevnenie zadného ramena. Použite nástavec č.17. Použite vratidlo.



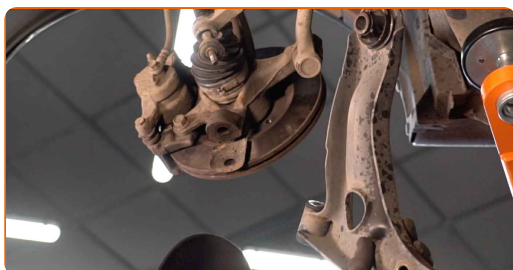
16

Odstráňte upevňovacie skrutky (2 kusy).



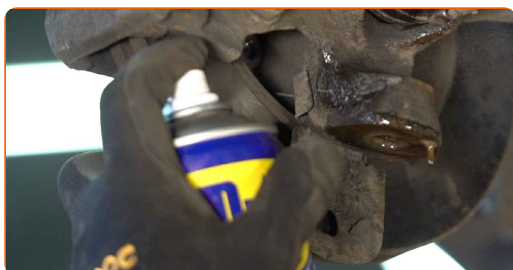
17

Odstráňte rameno. Použite páčidlo.



18

Vyčistite montážne otvory a závit ramena odpruženia. Použite drôtenú kefu. Použite sprej WD-40.





19

Nainštalujte nové rameno. Použite páčidlo.



### Výmena: predné spodné rameno – Toyota Aygo AB1. Tip:

- Počas inštalačného procesu používajte iba nové skrutky a podložky.
- Nepoškodte kryt guľového čapu.

20

Nainštalujte upevňovacie prvky ovládacieho ramena.



21

Zapojte spodné rameno k čapu riadenia.



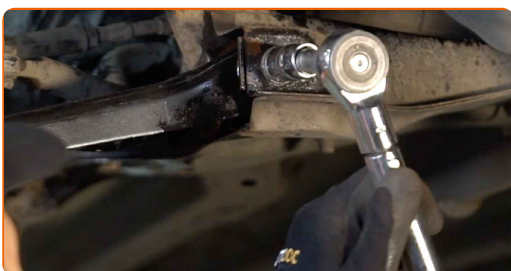
22

Podprite rameno. Použite zdvihák s hydraulickými prevodmi.



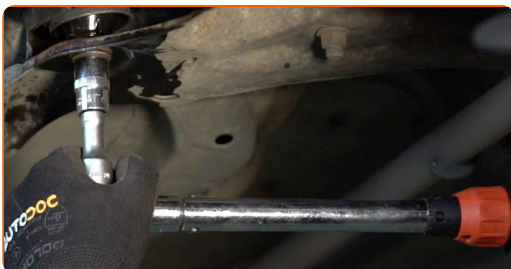
23

Utiahnite predné upevnenie spájajúce ovládacie rameno k podpornému rámu. Použite nástavec č.17. Použite momentový kľúč. Utiahnite ju krútiacim momentom 110 Nm.



24

Utiahnite zadný upevňovací prvok ovládacieho ramena. Použite nástavec č.17. Použite momentový kľúč. Utiahnite ju krútiacim momentom 128 Nm.



25

Utiahnite upevnenie guľového čapu. Použite nástavec č.16. Použite momentový kľúč. Utiahnite ju krútiacim momentom 98 Nm.



26

Nainštalujte závlačku.

27

Vyčistite upevňovacie prvky vzpery stabilizátora. Použite drôtenú kefu. Použite sprej WD-40.



28

Zaskrutkujte upevňovací prvok spájajúci tyčku stabilizátora k ovládaciemu ramenu. Použite nástavec č.16.



29

Odstráňte podperu spod ramena.

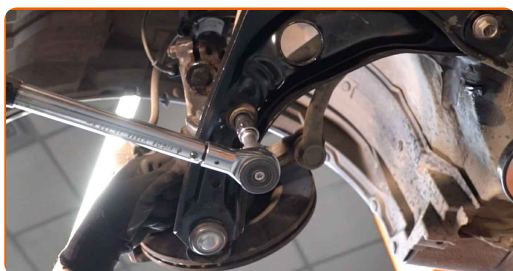


### AUTODOC odporúča:

- Výmena: predné spodné rameno – Toyota Aygo AB1. Zdvihák na auto dajte dolu hladko, bez trhaní, aby sa nepoškodili súčiastky a mechanizmy.

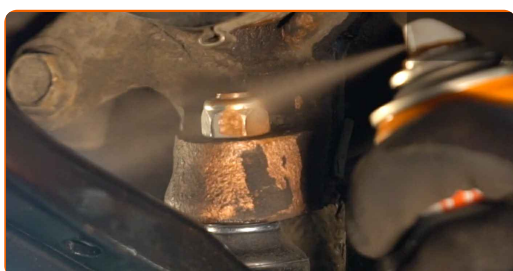
30

Utiahnite upevňovací prvok spájajúci stabilizátor s ovládacím ramenom. Použite nástavec č.16. Použite momentový kľúč. Utiahnite ju krútiacim momentom 18 Nm.



31

Natrite a ošetríte všetky spojenia ramena. Použite medené mazivo.



32

Natrite povrch, kde je brzdový kotúč v kontakte s ráfikom kolesa. Použite medené mazivo.



33

Vyčistíte povrch brzdového kotúča. Použite čistič brzd.

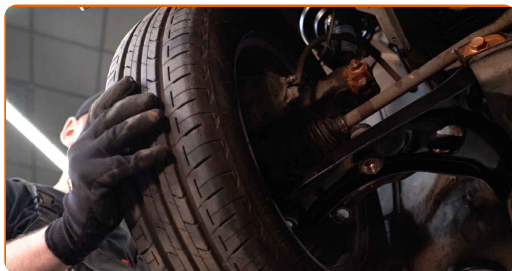


Výmena: predné spodné rameno – Toyota Aygo AB1. Profesionáli odporúčajú:

- Po aplikácii spreja počkajte niekoľko minút.

34

Nainštalujte koleso.

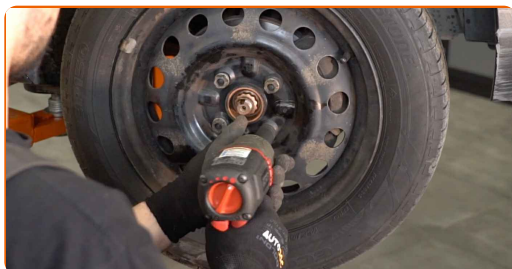


### AUTODOC odporúča:

- **Dôležité!** Pri zaskrutkovaní upevňovacích skrutiek držte koleso. Toyota Aygo AB1

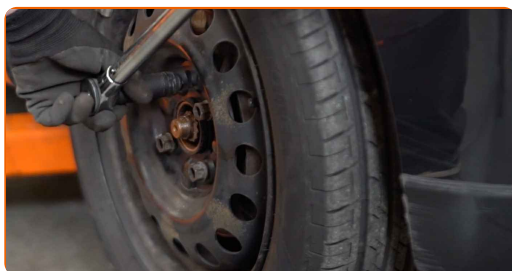
35

Zaskrutkujte skrutky kolies. Použite rázový nástavec na koleso č. 19.



36

Dajte auto dolu a skrutkujte skrutky v krížovom poradí. Použite momentový kľúč. Uťahnite ju krútiacim momentom 103 Nm.



37

Odstráňte zdviháky a klíny.

**VÝBORNE!** **ZOBRAZIŤ VIAC TUTORIÁLOV**

## AUTODOC – NÁHRADNÉ DIELY NAJVYŠŠEJ KVALITY ZA VÝBORNÚ CENU, A TO VŠETKO ONLINE

AUTODOC MOBILNÁ APLIKÁCIA: ZACHYŤTE SKVELÉ AKCIE PRI  
POHODLNOM NAKUPOVANÍ



**AUTODOC**

GET IT ON  
 **Google Play**

Download on the  
 **App Store**

**Download**

**OBROVSKÝ VÝBER NÁHRADNÝCH DIELOV PRE VAŠE AUTO**

**KÚPTE SI NÁHRADNÉ DIELY PRE TOYOTA**

**RAMENO ZAVESENIA KOLIES: ŠIROKÝ VÝBER**

**VYBERTE SI AUTODIELY PRE TOYOTA AYGO ABI**

**RAMENO ZAVESENIA KOLIES PRE TOYOTA: KÚPIŤ TERAZ**

**RAMENO ZAVESENIA KOLIES PRE TOYOTA AYGO ABI:  
NAJLEPŠIE AKCIE A PONUKY**

## **ⓘ VYHLÁSENIE O ODMIETNUTÍ ZODPOVEDNOSTI:**

Dokument obsahuje iba všeobecné odporúčania, ktoré pre vás môžu byť užitočné pri svojpomocnej oprave vášho auta alebo pri výmene niektorých dielov. AUTODOC nezodpovedá za poškodenie, zranenie alebo za škodu na majetku, spôsobenú opravou alebo výmenou dielov následkom nesprávneho použitia alebo nesprávneho pochopenia uvedených informácií.

AUTODOC neberie zodpovednosť za žiadne možné chyby alebo nejasnosti uvedené v tomto návode. Uvedené informácie majú iba informatívny charakter a nie je možné ich zameniť s radami od odborníkov.

AUTODOC neberie zodpovednosť za nesprávne alebo rizikové používanie vybavenia, náradia alebo náhradných dielov. AUTODOC odporúča byť pri výmene alebo oprave opatrný a prísne dodržiavať všetky bezpečnostné pravidlá. Pamätajte si: používanie dielov nízkej kvality nezaručí vášmu autu dostatočnú mieru bezpečnosti na cestách.

© Copyright 2022 – Všetok obsah na tejto stránke, a najmä texty, fotografie a grafika, je chránený zákonom o autorských právach. Všetky práva, vrátane práva na kopírovanie, zverenie tretím stranám, práva na úpravu a preklad, vlastní spoločnosť AUTODOC GmbH.