



Ako vymeniť zadné  
tlmiče pruženia na  
**Mercedes W245** – návod  
na výmenu

## VIDEO TUTORIÁL

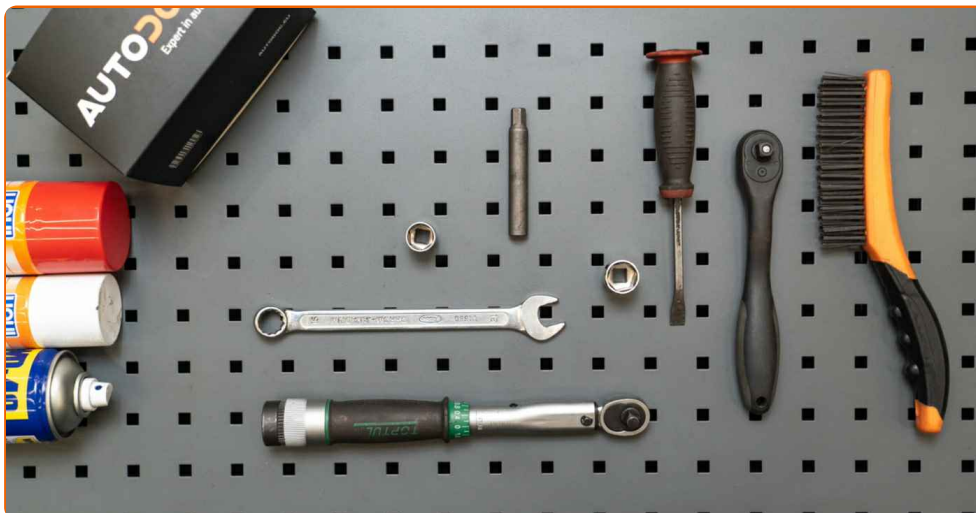
** Dôležité!**

Tento proces výmeny môžete použiť pre model:

MERCEDES-BENZ Trieda A (W169) E-CELL (169.090), MERCEDES-BENZ Trieda A (W169) A 200 CDI (169.308, 169.008), MERCEDES-BENZ Trieda A (W169) A 170 (169.032, 169.332), MERCEDES-BENZ Trieda A (W169) A 150 (169.031, 169.331), MERCEDES-BENZ Trieda A (W169) A 200 (169.033, 169.333), MERCEDES-BENZ Trieda A (W169) A 160 CDI (169.006, 169.306), MERCEDES-BENZ Trieda A (W169) A 180 CDI (169.007, 169.307), MERCEDES-BENZ Trieda A (W169) A 200 CDI (169.008, 169.308), MERCEDES-BENZ Trieda B (W245) B 180 CDI (245.207), MERCEDES-BENZ Trieda B (W245) B 200 CDI (245.208), MERCEDES-BENZ Trieda B (W245) B 170 (245.232), MERCEDES-BENZ Trieda B (W245) B 200 TURBO (245.234), MERCEDES-BENZ Trieda B (W245) B 150 (245.231), MERCEDES-BENZ Trieda A (W169) A 200 TURBO (169.034, 169.334), MERCEDES-BENZ Trieda B (W245) B 170 NGT (245.233), (+ 5)

Postup sa môže mierne meniť podľa dizajnu auta.

VÝMENA: TLMIČOV PRUŽENIA – MERCEDES W245.  
POTREBNÉ NÁSTROJE:



- Drôtená kefa
- Sprej WD-40
- Čistič brzd
- Medené mazivo
- Kombinačný kľúč č.16
- Nástavec č. 16
- Nástavec č. 17
- Úderová rázová hlavica na matice kolies č.H12
- Ráčňový kľúč
- Momentový kľúč
- Rozperný nástavec na demontáž tlmičov DDN#6
- Páčidlo
- Hydraulický prevodový zdvihák
- Klin pod koleso auta

**KÚPIŤ NÁSTROJE**

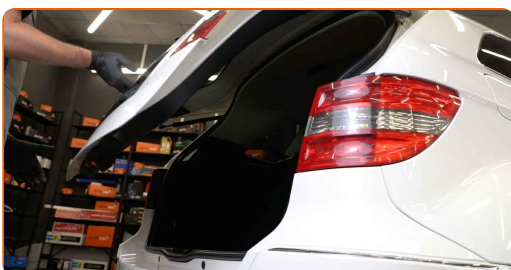
Výmena: tlmičov pruženia – Mercedes W245. Odporúčajú odborníci z AUTODOC:

- Oba tlmiče zadného odpruženia je potrebné vymeniť súčasne.
- Proces výmeny je totožný pre ľavý a pravý tlmič zadného odpruženia.
- Prosím pozor: všetky práce na aute - Mercedes W245 – sa musia vykonávať pri vypnutom motore.

## VÝMENU USKUTOČNITE V NASLEDUJÚCOM PORADÍ:

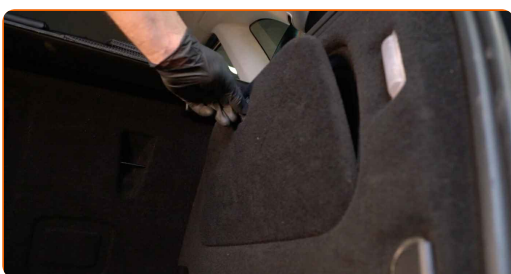
1

Otvorte kapotu.



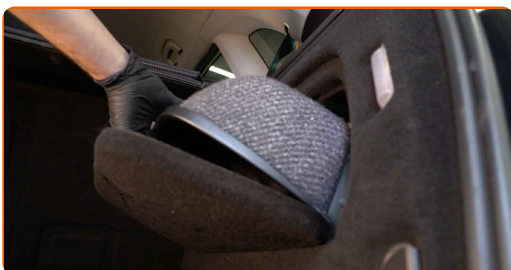
2

Odstráňte spony bočného obloženia kufra.



3

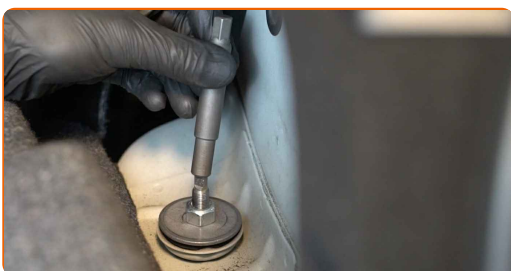
Odpojte bočné obloženie kufra.



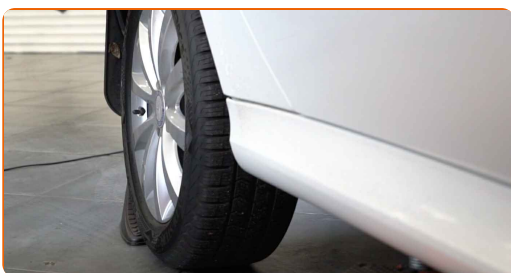
**4** Odstráňte ochranný uzáver uloženia tlmiča.



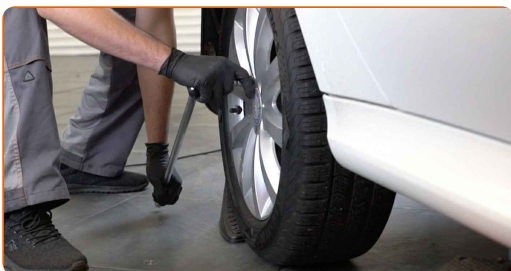
**5** Uvoľnite vrchné upevňovacie prvky tlmiča. Použite nástavec č.16. Použite rozperný nástavec na demontáž tlmičov DD č.6. Použite ráčňový kľúč.



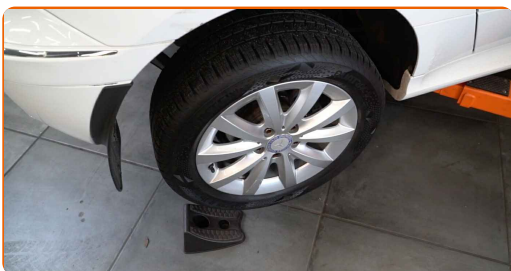
**6** Kolesá auta zaistíte pomocou klinov.



**7** Uvoľnite upevňovacie skrutky kolesa. Použite rázový nástavec na koleso č. H12.

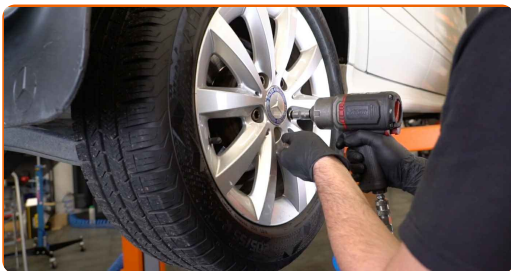


**8** Zodvihnite zadnú časť vozidla a zaistite vozidlo na podperách.



9

Odskrutkujte skrutky kolies.

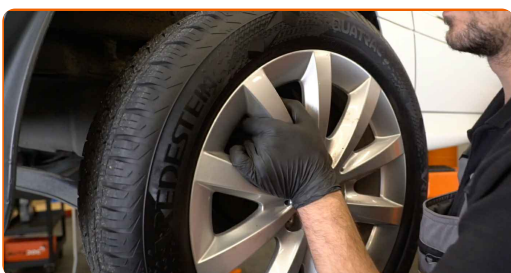


Výmena: tlmičov pruženia – Mercedes W245. AUTODOC odporúča:

- Aby ste sa vyhli zraneniu, pri odskrutkovaní skrutiek držte koleso.

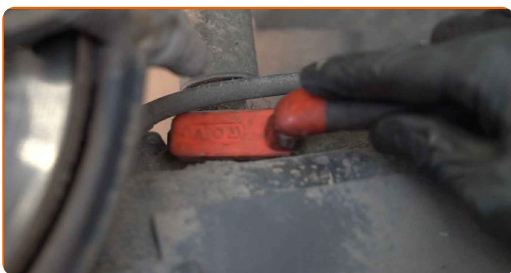
10

Odstráňte koleso.



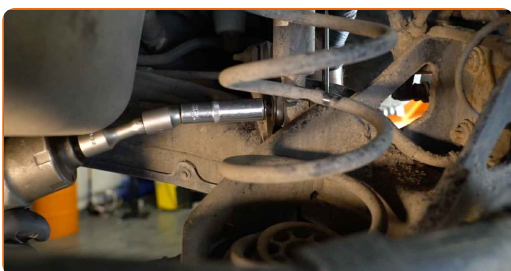
11

Vyčistite upevňovacie prvky tlmiča. Použite drôtenú kefu. Použite sprej WD-40.

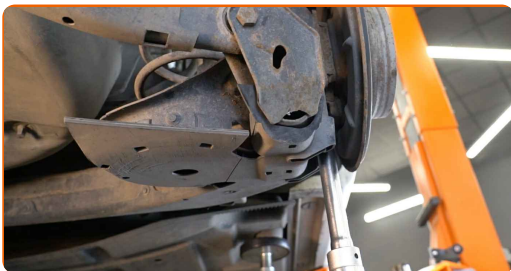


12

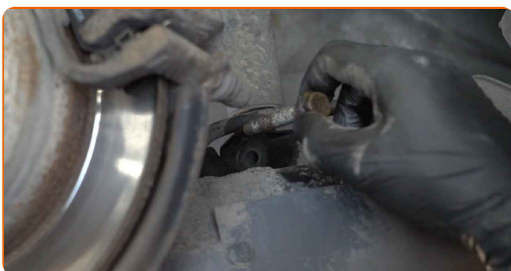
Odskrutkujte spodné upevnenie tlmiča. Použite kombinačný kľúč č.16. Použite nástavec č.16. Použite ráčňový kľúč.



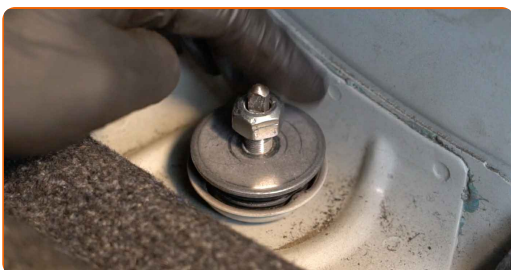
**13** Podprite rameno. Použite zdvihák s hydraulickými prevodmi.



**14** Odstráňte upevňovaciú skrutku.



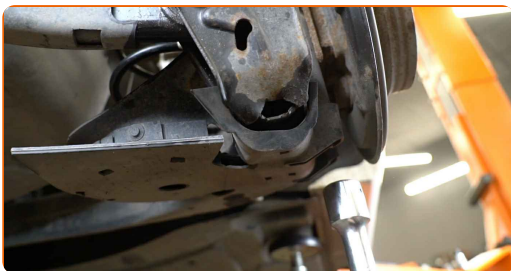
**15** Odskrutkujte vrchné upevnenie tlmiča.



**AUTODOC odporúča:**

- **Dôležité!** Pri odskrutkovaní upevňovacích skrutiek držte tlmič. Mercedes W245

**16** Odstráňte podperu spod ramena.

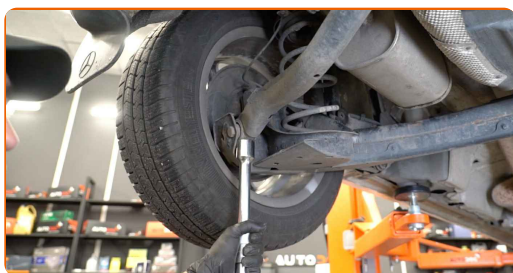


Výmena: tlmičov pruženia – Mercedes W245. AUTODOC odporúča:

- Zdvihák s hydraulickými prevodmi pomaly, hladko a bez trhaní dajte dolu, aby sa nepoškodili zostavy a mechanizmy.

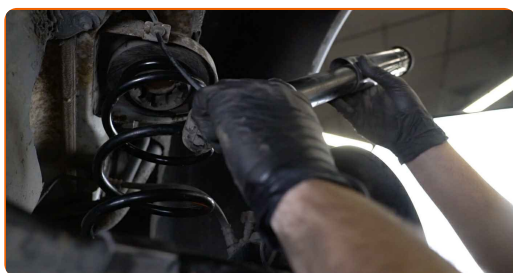
17

Podoprite rameno. Použite zdvihák s hydraulickými prevodmi.



18

Odstráňte tlmič. Použite páčidlo.

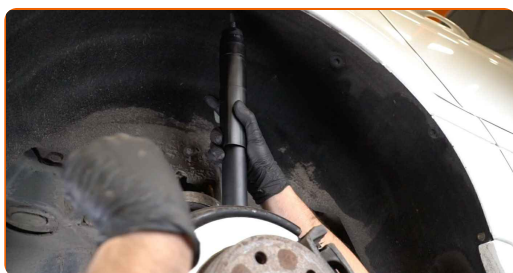


Výmena: tlmičov pruženia – Mercedes W245. Tip od odborníkov z AUTODOC:

- Pred inštaláciou ručne stlačte nový tlmič aspoň 3-5 krát.

19

Umiestnite tlmič do oblúka kolesa a zaistite ho.



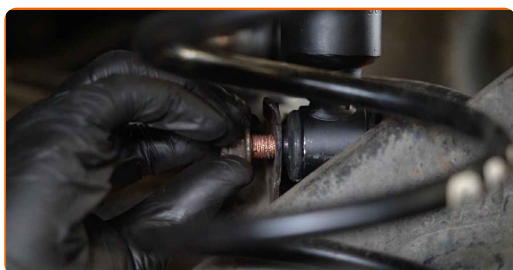


**AUTODOC odporúča:**

- Mercedes W245 – Pre vyhnutie sa zraneniu držte tlmič pri zaskrutkovaní upevňovacích skrutiek.

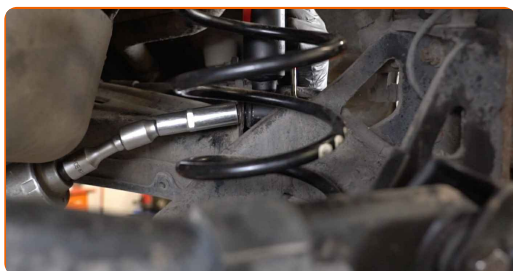
**20**

Nainštalujte upevňovaciu skrutku.



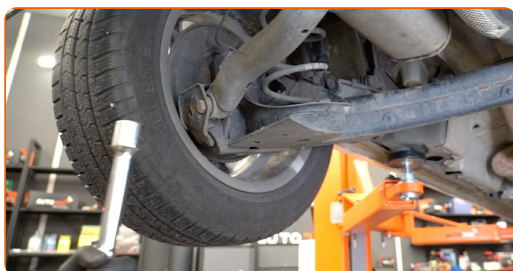
**21**

Zaskrutkujte spodné upevnenie tlmiča. Použite kombinačný kľúč č.16. Použite nástavec č.16. Použite ráčňový kľúč.



**22**

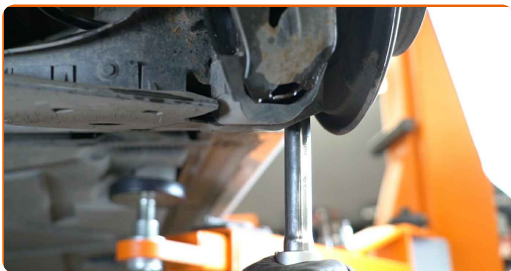
Odstráňte podperu spod ramena.



**AUTODOC odporúča:**

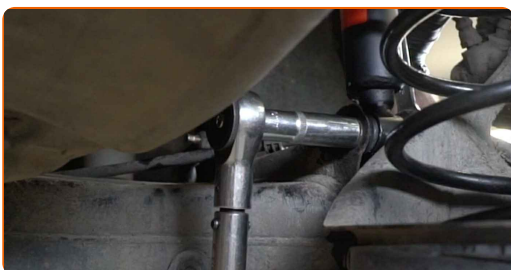
- Výmena: tlmičov pruženia – Mercedes W245. Zdvihák na auto dajte dolu hladko, bez trhania, aby sa nepoškodili súčiastky a mechanizmy.

**23** Podprite rameno. Použite zdvihák s hydraulickými prevodmi.

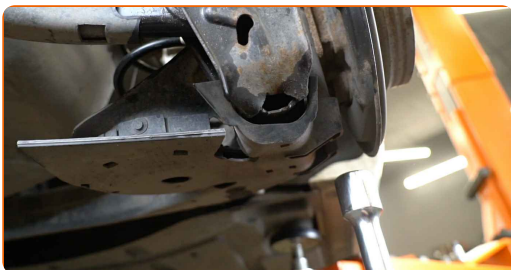


**24** Zaskrutkujte vrchný upevňovací prvok tlmiča.

**25** Utiahnite spodné upevnenie tlmiča. Použite nástavec č.16. Použite momentový kľúč. Utiahnite ju krútiacim momentom 70 Nm.



**26** Odstráňte podperu spod ramena.



### Výmena: tlmičov pruženia – Mercedes W245. Tip:

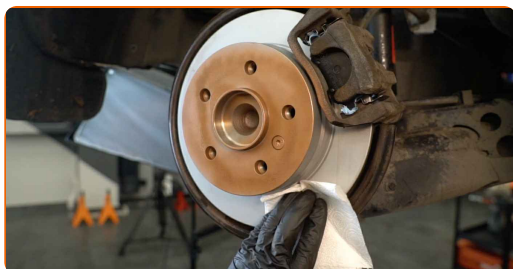
- Zdvihák s hydraulickými prevodmi pomaly, hladko a bez trhania dajte dolu, aby sa nepoškodili zostavy a mechanizmy.

**27** Natrite upevňovacie prvky tlmiča. Použite medené mazivo.

**28** Natrite povrch, kde je brzdový kotúč v kontakte s ráfikom kolesa. Použite medené mazivo.



**29** Vyčistite povrch brzdového kotúča. Použite čistič brzd.



### Výmena: tlmičov pruženia – Mercedes W245. AUTODOC odporúča:

- Po aplikácii spreja počkajte niekoľko minút.

**30** Nainštalujte koleso.

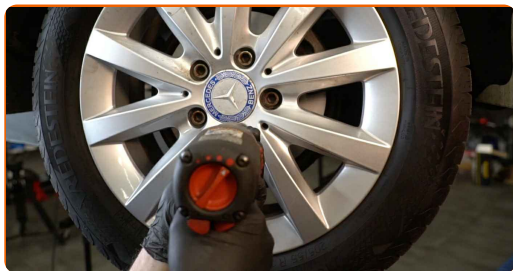


### AUTODOC odporúča:

- Dôležité! Pri zaskrutkovaní upevňovacích skrutiek držte koleso. Mercedes W245

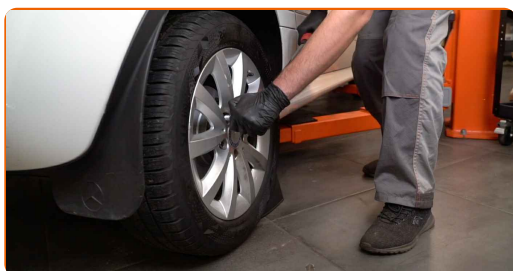
31

Zaskrutkujte skrutky kolies. Použite rázový nástavec na koleso č. H12.



32

Dajte auto dolu a skrutkujte skrutky v krížovom poradí. Použite rázový nástavec na koleso č. H12. Použite momentový kľúč. Utiahnite ju krútiacim momentom 130 Nm.



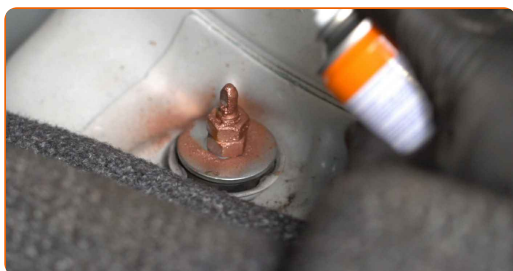
33

Utiahnite vrchné upevnenie tlmíča. Použite nástavec č.17. Použite rozperný nástavec na demontáž tlmíčov DD č.6. Použite momentový kľúč. Utiahnite ju krútiacim momentom 20 Nm.



34

Natrite upevňovacie prvky tlmíča. Použite medené mazivo.



**35** Nainštalujte ochrannú hlavicu uloženia tlmiča.



**36** Pripojte bočné obloženie kufra.

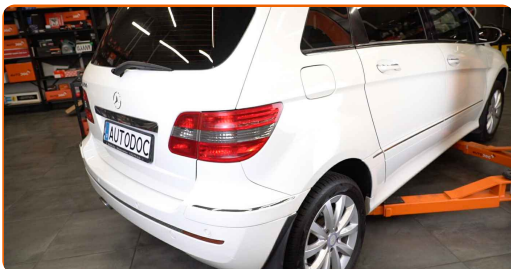


**37** Nainštalujte spony bočného obloženia kufra.



**38** Zatvorte kryt batožinového priestoru.

**39** Odstráňte zdviháky a klíny.



**VÝBORNE!** 

**ZOBRAZIŤ VIAC TUTORIÁLOV**

# AUTODOC – NÁHRADNÉ DIELY NAJVYŠŠEJ KVALITY ZA VÝBORNÚ CENU, A TO VŠETKO ONLINE

AUTODOC MOBILNÁ APLIKÁCIA: ZACHYŤTE SKVELÉ AKCIE PRI  
POHODLNO M NAKUPOVANÍ



**+ AUTODOC**

GET IT ON  
**Google Play**

Download on the  
**App Store**

**Download**

**OBROVSKÝ VÝBER NÁHRADNÝCH DIELOV PRE VAŠE AUTO**

**KÚPTE SI NÁHRADNÉ DIELY PRE MERCEDES**

**TLMIČE PRUŽENIA: ŠIROKÝ VÝBER**

**VYBERTE SI AUTODIELY PRE MERCEDES W245**

**TLMIČE PRUŽENIA PRE MERCEDES: KÚPIŤ TERAZ**

**TLMIČE PRUŽENIA PRE MERCEDES W245: NAJLEPŠIE  
AKCIE A PONUKY**

## **i VYHLÁSENIE O ODMIETNUTÍ ZODPOVEDNOSTI:**

Dokument obsahuje iba všeobecné odporúčania, ktoré pre vás môžu byť užitočné pri svojpomocnej oprave vášho auta alebo pri výmene niektorých dielov. AUTODOC nezodpovedá za poškodenie, zranenie alebo za škodu na majetku, spôsobenú opravou alebo výmenou dielov následkom nesprávneho použitia alebo nesprávneho pochopenia uvedených informácií.

AUTODOC neberie zodpovednosť za žiadne možné chyby alebo nejasnosti uvedené v tomto návode. Uvedené informácie majú iba informatívny charakter a nie je možné ich zameniť s radami od odborníkov.

AUTODOC neberie zodpovednosť za nesprávne alebo rizikové používanie vybavenia, náradia alebo náhradných dielov. AUTODOC odporúča byť pri výmene alebo oprave opatrný a prísne dodržiavať všetky bezpečnostné pravidlá. Pamätajte si: používanie dielov nízkej kvality nezaručí vášmu autu dostatočnú mieru bezpečnosti na cestách.

© Copyright 2023 – Všetok obsah na tejto stránke, a najmä texty, fotografie a grafika, je chránený zákonom o autorských právach. Všetky práva, vrátane práva na kopírovanie, zverenie tretím stranám, práva na úpravu a preklad, vlastní spoločnosť AUTODOC SE.