



Ako vymeniť predné
spodné rameno na **Audi**
A4 B6 Avant – návod na
výmenu

VIDEO TUTORIÁL

** Dôležité!**

Tento proces výmeny môžete použiť pre model:

AUDI A8 D2 (4D2, 4D8) 4.2 quattro, AUDI A8 D2 (4D2, 4D8) 2.8, AUDI A8 D2 (4D2, 4D8) 2.8 quattro, AUDI A4 B5 Sedan (8D2) 1.6, AUDI A4 B5 Sedan (8D2) 1.8, AUDI A4 B5 Sedan (8D2) 1.8 T, AUDI A4 B5 Sedan (8D2) 2.6, AUDI A4 B5 Sedan (8D2) 2.8, AUDI A4 B5 Sedan (8D2) 1.9 TDI, AUDI A4 B5 Sedan (8D2) 1.8 quattro, AUDI A4 B5 Sedan (8D2) 1.8 T quattro, AUDI A4 B5 Sedan (8D2) 2.6 quattro, AUDI A4 B5 Sedan (8D2) 2.8 quattro, AUDI A8 D2 (4D2, 4D8) 3.7, AUDI A8 D2 (4D2, 4D8) 3.7 quattro, (+ 116)

Postup sa môže mierne meniť podľa dizajnu auta.

**VÝMENA: PREDNÉ SPODNÉ RAMENO – AUDI A4 B6
AVANT. ZOZNAM POTREBNÝCH NÁSTROJOV:**



- Drôtená kefa
- Sprej WD-40
- Čistič brzd
- Viacúčelové mazivo
- Medené mazivo
- Kombinačný kľúč č.18
- Nástavec č. 10
- Nástavec č. 18
- Úderová rázová hlavica na matice kolies č.17
- Ráčňový kľúč
- Momentový kľúč
- Krížový skrutkovač
- Plochý Skrutkovač
- Sťahovák guľového čapu
- Páčidlo
- Hydraulický prevodový zdvihák
- Klin pod koleso auta

KÚPIŤ NÁSTROJE

Výmena: predné spodné rameno – Audi A4 B6 Avant. Odporúčajú odborníci z AUTODOC:

- Proces výmeny je rovnaký pre ľavé a pravé spodné rameno.
- Celý postup práce vykonajte pri vypnutom motore.

VÝMENA: PREDNÉ SPODNÉ RAMENO – AUDI A4 B6 AVANT. POSTUPUJTE PODĽA NASLEDOVNÉHO PROCESU:

1 Kolesá auta zaistíte pomocou klinov.



2 Uvoľnite upevňovacie skrutky kolesa. Použite rázový nástavec na koleso č. 17.



3 Zdvihnite prednú časť vozidla a zaistite vozidlo na podperách.



4

Odskrutkujte skrutky kolies.

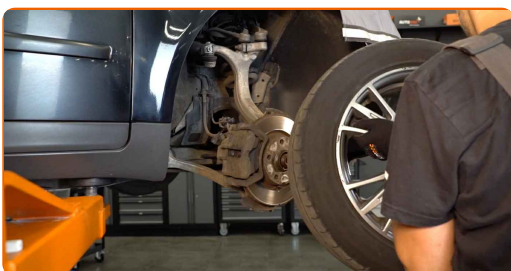


AUTODOC odporúča:

- **Dôležité!** Pri odskrutkovaní upevňovacích skrutiek držte koleso. Audi A4 B6 Avant

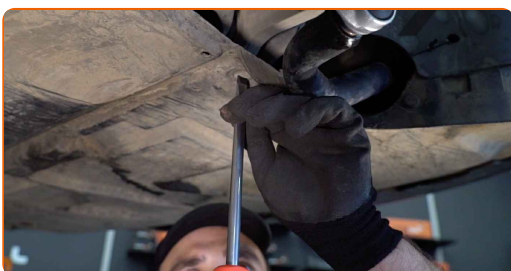
5

Odstráňte koleso.



6

Odskrutkujte skrutky ochranného krytu. Použite plochý skrutkovač.



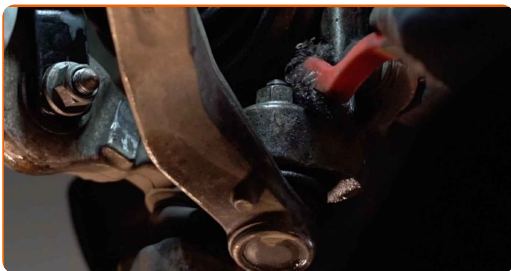
7

Odstráňte ochranný kryt.



8

Vyčistite všetky spojenia ramena. Použite drôtenú kefu. Použite sprej WD-40.

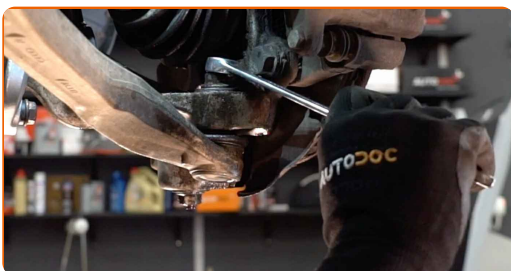


Výmena: predné spodné rameno – Audi A4 B6 Avant. Tip:

- Po aplikácii spreja počkajte niekoľko minút.
- Nasadte si ochranné okuliare.

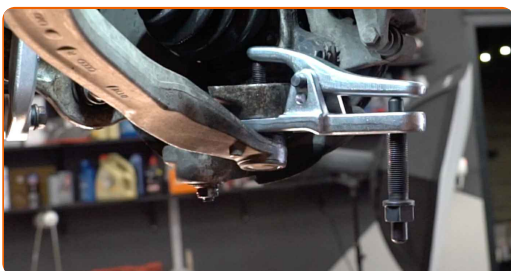
9

Odskrutkujte upevnenie guľového čapu a tiahla riadenia. Použite kombinačný kľúč č.18.

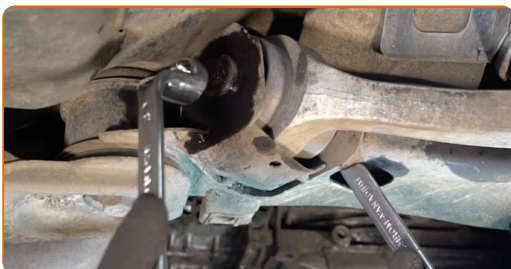


10

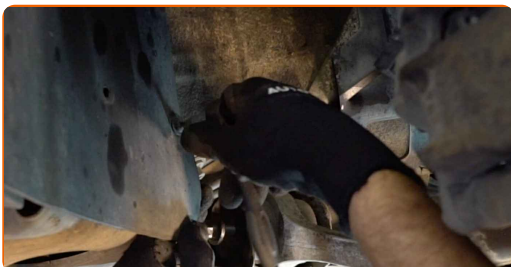
Odpojte guľový čap od čapu riadenia. Použite sťahovák na guľové čapy.



- 11** Odskrutkujte zadný upevňovací prvok spájajúci ovládacie rameno k podpornému rámu. Použite kombinačný kľúč č.18 (2 kusy).



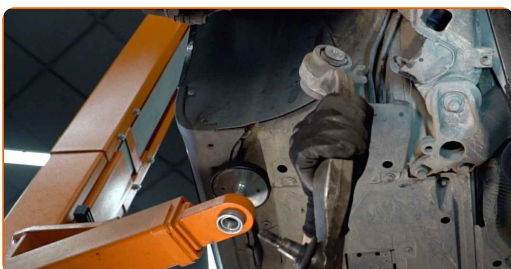
- 12** Odskrutkujte a odstráňte upevňovacie prvky krytu oblúku kolesa. Použite krížový skrutkovač PH. Použite nástavec č.10. Použite ráčňový kľúč.



- 13** Odstráňte upevňovaciu skrutku. Použite páčidlo.

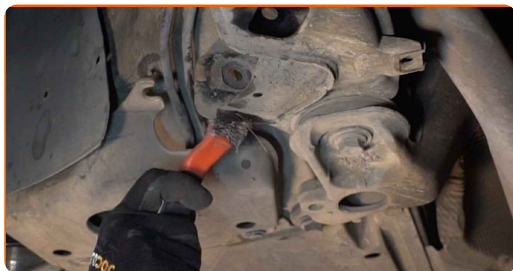


- 14** Odstráňte rameno.



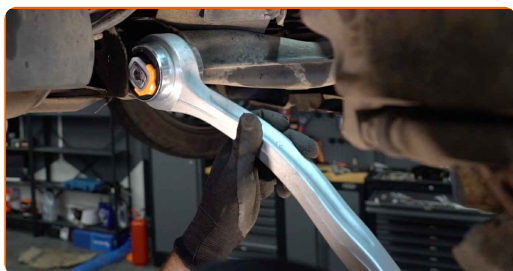
15

Vyčistite montážne otvory a závit ramena odpruženia. Použite drôtenú kefu. Použite sprej WD-40.



16

Nainštalujte nové rameno.



Výmena: predné spodné rameno – Audi A4 B6 Avant. AUTODOC odporúča:

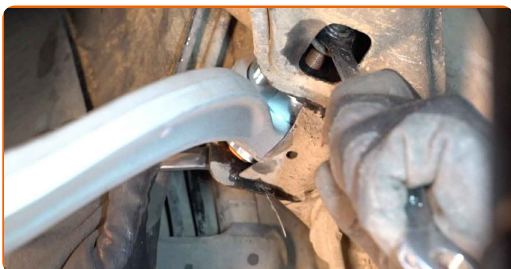
- Počas inštaláčného procesu používajte iba nové skrutky a podložky.
- Nepoškodte kryt guľového čapu.

17

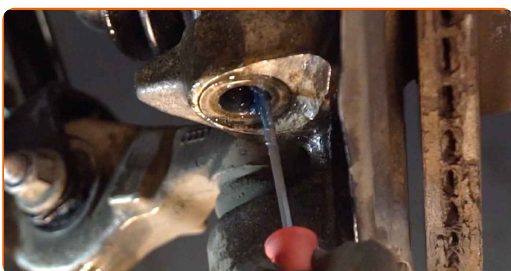
Nainštalujte upevňovaciu skrutku.



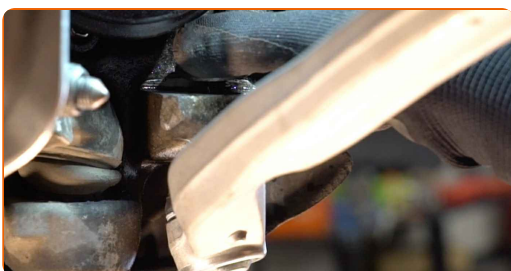
- 18** Zaskrutkujte zadný upevňovací prvok spájajúci ovládacie rameno k podpornému rámu. Použite kombinačný kľúč č.18 (2 kusy).



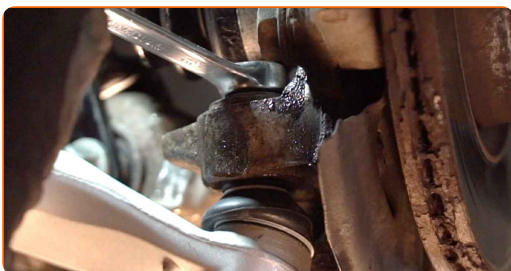
- 19** Natrite a ošetríte všetky spojenia ramena. Použite viacúčelové mazivo. Použite plochý skrutkovač.



- 20** Zapojte guľový čap k čapu riadenia.

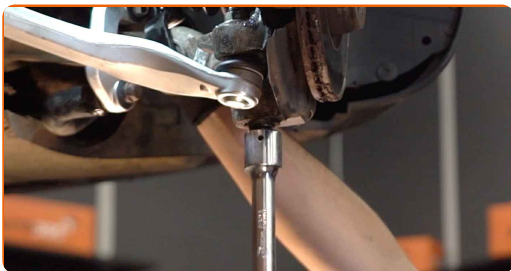


- 21** Zaskrutkujte upevňovacie prvky guľového čapu. Použite kombinačný kľúč č.18 Neuťahujte ho.



22

Podprite rameno. Použite zdvihák s hydraulickými prevodmi.



23

Utiahnite zadný upevňovací prvok spájajúci ovládacie rameno k nápravnici. Použite kombinačný kľúč č.18. Použite nástavec č.18. Použite momentový kľúč. Utiahnite ju krútiacim momentom 70 Nm.+180°

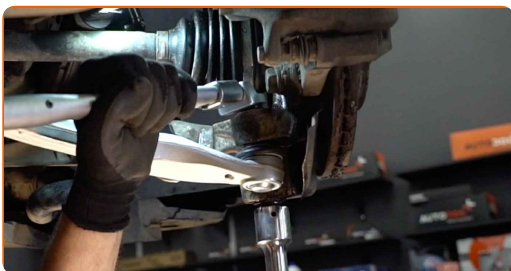


Výmena: predné spodné rameno – Audi A4 B6 Avant. Profesionáli odporúčajú:

- Dôležité! Nezabudnite použiť nové upevňovacie prvky.

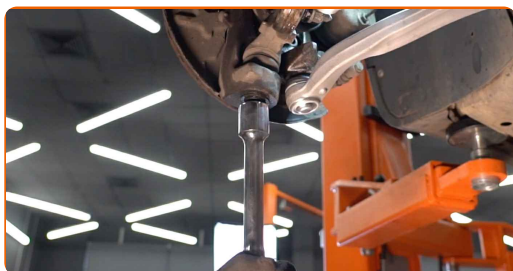
24

Utiahnite upevnenie guľového čapu. Použite nástavec č.18. Použite momentový kľúč. Utiahnite ju krútiacim momentom 120 Nm.



25

Odstráňte podperu spod ramena.

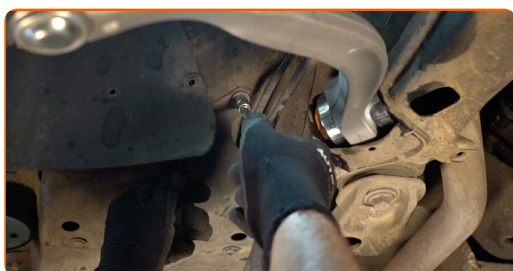


AUTODOC odporúča:

- Zdvihák s hydraulickými prevodmi pomaly, hladko a bez trhania dajte dolu, aby sa nepoškodili zostavy a mechanizmy.

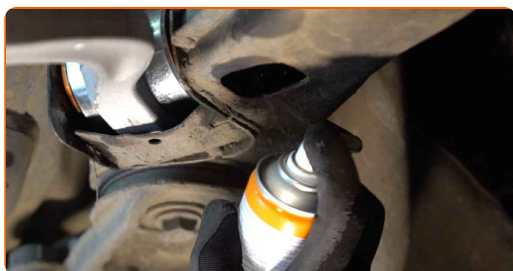
26

Nainštalujte a utiahnite upevňovacie prvky krytu oblúku kolesa. Použite krížový skrutkovač PH. Použite nástavec č.10. Použite ráčňový kľúč.

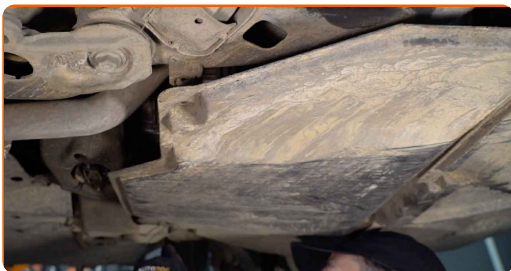


27

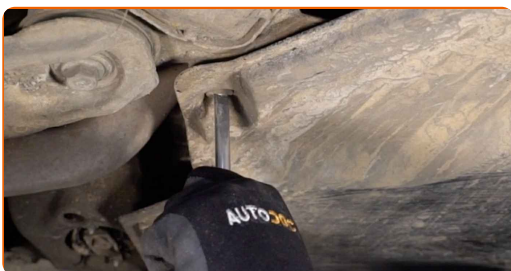
Natrite a ošetríte všetky spojenia ramena. Použite medené mazivo.



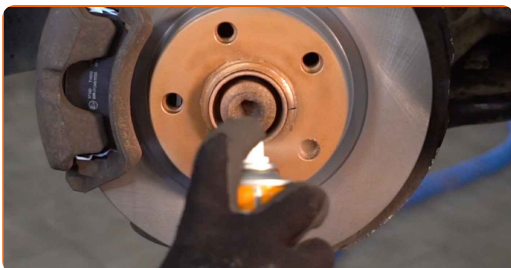
28 Nainštalujte ochranný kryt.



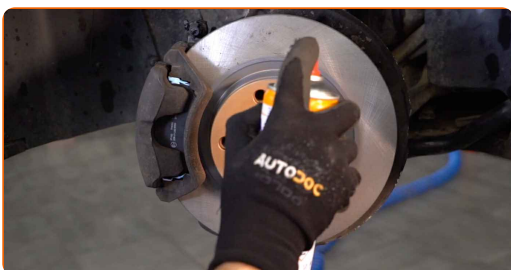
29 Utiahnite skrutky ochranného krytu. Použite plochý skrutkovač.



30 Natrite povrch, kde je brzdový kotúč v kontakte s ráfikom kolesa. Použite medené mazivo.



31 Vyčistite povrch brzdového kotúča. Použite čistič brzd.

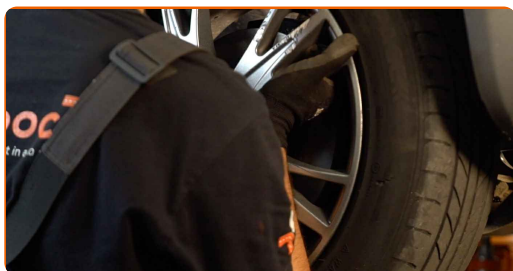


AUTODOC odporúča:

- Výmena: predné spodné rameno – Audi A4 B6 Avant. Po aplikovaní spreja niekoľko minút počkajte.

32

Nainštalujte koleso.



Výmena: predné spodné rameno – Audi A4 B6 Avant. Tip od odborníkov z AUTODOC:

- Na zabránenie zraneniu držte koleso pri zaskrutkovaní upevňovacích skrutiek.

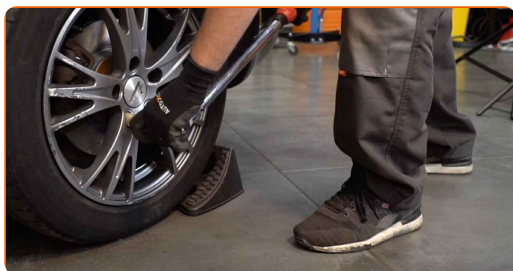
33

Zaskrutkujte skrutky kolies. Použite rázový nástavec na koleso č. 17.



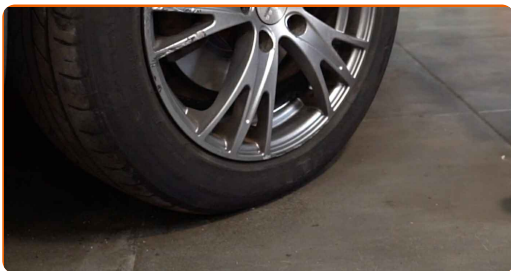
34

Dajte auto dolu a skrutkujte skrutky v krížovom poradí. Použite momentový kľúč. Uťahnite ju krútiacim momentom 120 Nm.



35

Odstráňte zdviháky a klíny.



VÝBORNE! 

ZOBRAZIŤ VIAC TUTORIÁLOV

AUTODOC – NÁHRADNÉ DIELY NAJVYŠŠEJ KVALITY ZA VÝBORNÚ CENU, A TO VŠETKO ONLINE

AUTODOC MOBILNÁ APLIKÁCIA: ZACHYŤTE SKVELÉ AKCIE PRI
POHODLNOM NAKUPOVANÍ



+ AUTODOC

GET IT ON
Google Play

Download on the
App Store

Download

OBROVSKÝ VÝBER NÁHRADNÝCH DIELOV PRE VAŠE AUTO

KÚPTE SI NÁHRADNÉ DIELY PRE AUDI

RAMENO ZAVESENIA KOLIES: ŠIROKÝ VÝBER

VYBERTE SI AUTODIELY PRE AUDI A4 B6 AVANT

RAMENO ZAVESENIA KOLIES PRE AUDI: KÚPIŤ TERAZ

**RAMENO ZAVESENIA KOLIES PRE AUDI A4 B6 AVANT:
NAJLEPŠIE AKCIE A PONUKY**

i VYHLÁSENIE O ODMIETNUTÍ ZODPOVEDNOSTI:

Dokument obsahuje iba všeobecné odporúčania, ktoré pre vás môžu byť užitočné pri svojpomocnej oprave vášho auta alebo pri výmene niektorých dielov. AUTODOC nezodpovedá za poškodenie, zranenie alebo za škodu na majetku, spôsobenú opravou alebo výmenou dielov následkom nesprávneho použitia alebo nesprávneho pochopenia uvedených informácií.

AUTODOC neberie zodpovednosť za žiadne možné chyby alebo nejasnosti uvedené v tomto návode. Uvedené informácie majú iba informatívny charakter a nie je možné ich zameniť s radami od odborníkov.

AUTODOC neberie zodpovednosť za nesprávne alebo rizikové používanie vybavenia, náradia alebo náhradných dielov. AUTODOC odporúča byť pri výmene alebo oprave opatrný a prísne dodržiavať všetky bezpečnostné pravidlá. Pamätajte si: používanie dielov nízkej kvality nezaručí vášmu autu dostatočnú mieru bezpečnosti na cestách.

© Copyright 2022 – Všetok obsah na tejto stránke, a najmä texty, fotografie a grafika, je chránený zákonom o autorských právach. Všetky práva, vrátane práva na kopírovanie, zverenie tretím stranám, práva na úpravu a preklad, vlastní spoločnosť AUTODOC GmbH.