



Ako vymeniť vzpěry kufru  
na **VW Passat 3C B6**  
**Variant** – návod na  
výmenu

## VIDEO TUTORIÁL



### Dôležité!

Tento proces výmeny môžete použiť pre model:

VW Passat Variant (3C5) 2.0 TDI, VW Passat Variant (3C5) 1.6 FSI, VW Passat Variant (3C5) 2.0 FSI, VW Passat Variant (3C5) 1.9 TDI, VW Passat Variant (3C5) 2.0 TDI 16V, VW Passat Variant (3C5) 1.6, VW Passat Variant (3C5) 3.2 FSI 4motion, VW Passat Variant (3C5) 2.0 TDI 16V 4motion, VW Passat Variant (3C5) 2.0 FSI 4motion, VW Passat Variant (3C5) 2.0 TDI 4motion, VW Passat Variant (3C5) 3.6 R36 4motion, VW Passat Variant (3C5) 1.4 TSI, VW Passat Variant (3C5) 1.8 TSI, VW Passat Variant (3C5) 1.4 TSI EcoFuel, VW Passat Variant (3C5) 2.0 BlueTDI, (+ 1)

Postup sa môže mierne meniť podľa dizajnu auta.

VÝMENA: VZPĚR KUFRU – PASSAT B6 3C VARIANT.  
NÁSTROJE, KTORÉ BUDETE POTREBOVAŤ:



• Plochý Skrutkovač

• Hydraulický prevodový zdvihák

**KÚPIŤ NÁSTROJE**

Výmena: vzpěr kufra – VW Passat 3C5. Odporúčajú odborníci z AUTODOC:

- Pravá a ľavá plynová vzpera veka kufra by sa mali vymeniť súčasne.
- Proces výmeny je totožný pre ľavú a pravú plynovú vzperu veka kufra.
- Celý postup práce vykonajte pri vypnutom motore.

## VÝMENA: VZPĚR KUFRU – PASSAT VARIANT B6. ODPORÚČANÝ POSTUP KROKOV:

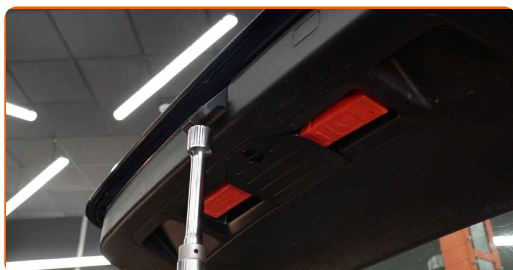
1

Otvorte kapotu.



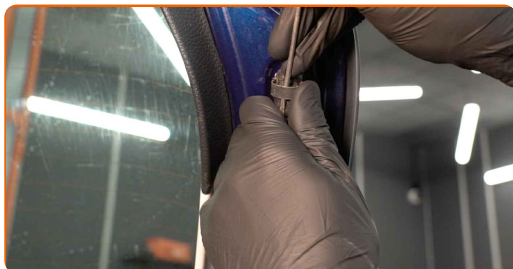
2

Podprite veko kufra. Použite zdvihák s hydraulickými prevodmi.



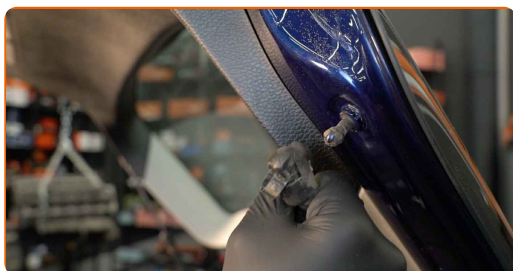
3

Uvoľnite sponu spájajúcu plynovú vzperu k veku kufra auta. Použite plochý skrutkovač.



4

Uvoľnite sponu spájajúcu plynovú vzperu ku karosérii auta. Použite plochý skrutkovač.

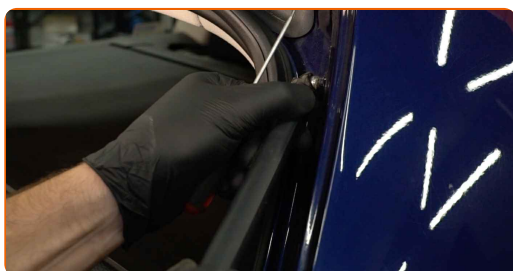


### Výmena: vzpěr kufru – VW Passat B6 3C Variant. Tip:

- Ak sa chcete vyhnúť zraneniam, počas demontáže plynových vzpier držte veko kufra.

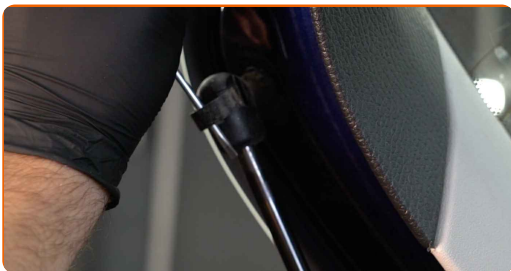
5

Odstráňte plynovú vzperu veka kufra.



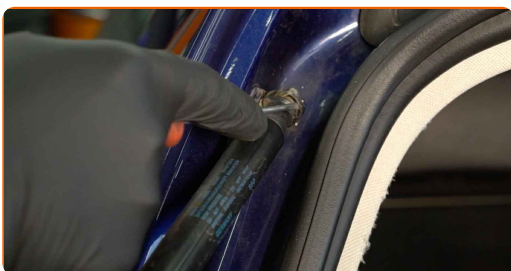
6

Uvoľnite sponu spájajúcu plynovú vzperu k veku kufra auta. Použite plochý skrutkovač.



7

Uvoľnite sponu spájajúcu plynovú vzperu ku karosérii auta. Použite plochý skrutkovač.

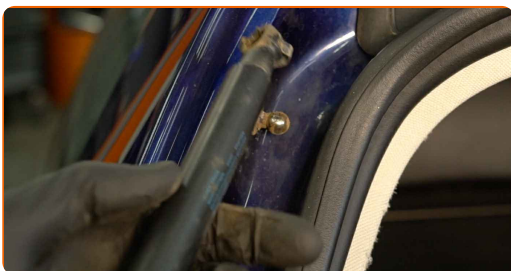


### Výmena: vzpěr kufru – Passat 3C5. AUTODOC odporúča:

- Ak sa chcete vyhnúť zraneniam, počas demontáže plynových vzpier držte veko kufra.

8

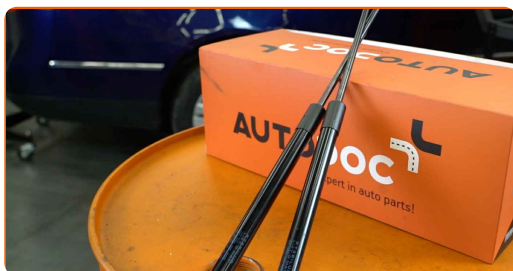
Odstráňte plynovú vzperu veka kufra.



**9** Vyčistite montážne pozície vzpery kufra.



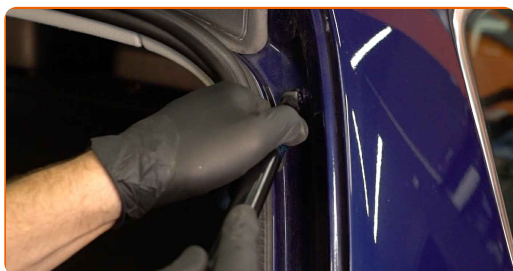
**10** Nainštalujte novú plynovú vzperu veka kufra.



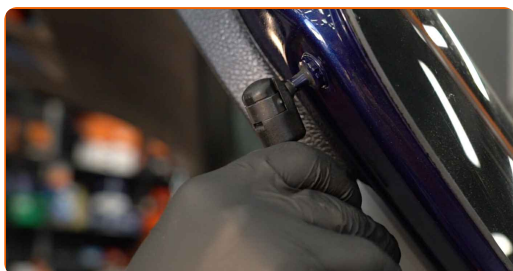
**Výmena: vzpěr kufru – VW Passat Variant B6. Tip od AUTODOC:**

- Aby ste sa vyhli zraneniam, počas inštalácie plynových vzpier držte veko kufra.

**11** Zacvaknite sponu spájajúcu plynovú vzperu ku karosérii auta.



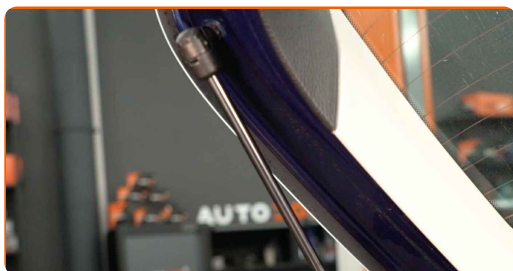
**12** Zacvaknite sponu spájajúcu plynovú vzperu k veku kufra.





13

Nainštalujte novú plynovú vzperu veka kufra.

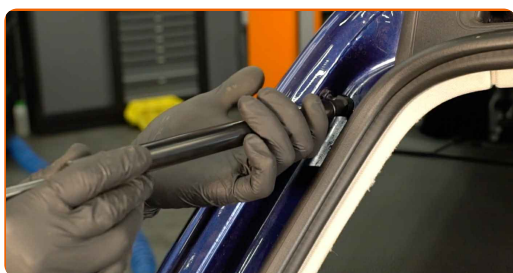


Výmena: vzpěr kufru – VW Passat 3C B6 Variant. Profesionáli odporúčajú:

- Aby ste sa vyhli zraneniam, počas inštalácie plynových vzpier držte veko kufra.

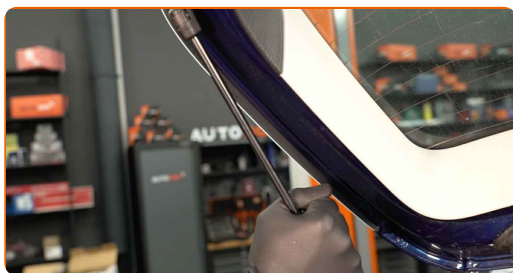
14

Zacvaknite sponu spájajúcu plynovú vzperu ku karosérii auta.



15

Zacvaknite sponu spájajúcu plynovú vzperu k veku kufra.



16

Odstráňte hydraulický prevodový zdvihák.





## AUTODOC odporúča:

- Výmena: vzpěr kufru – Passat 3C5. Zdvihák na auto dajte dolu hladko, bez trhania, aby sa nepoškodili súčiastky a mechanizmy.
- Skontrolujte funkčnosť a stav plynových pružín veka kufru po ich inštalácii.

17

Zatvorte kryt batožinového priestoru.

**VÝBORNE!** **ZOBRAZIŤ VIAC TUTORIÁLOV**

## AUTODOC – NÁHRADNÉ DIELY NAJVYŠŠEJ KVALITY ZA VÝBORNÚ CENU, A TO VŠETKO ONLINE

AUTODOC MOBILNÁ APLIKÁCIA: ZACHYŤTE SKVELÉ AKCIE PRI  
POHODLNOM NAKUPOVANÍ



**+ AUTODOC**

GET IT ON  
**Google Play**

Download on the  
**App Store**

**Download**

**OBROVSKÝ VÝBER NÁHRADNÝCH DIELOV PRE VAŠE AUTO**

**KÚPTE SI NÁHRADNÉ DIELY PRE VOLKSWAGEN**

**VZPĚRY KUFRU: ŠIROKÝ VÝBER**

**VYBERTE SI AUTODIELY PRE VW PASSAT 3C B6 VARIANT**

**VZPĚRY KUFRU PRE VW: KÚPIŤ TERAZ**

**VZPĚRY KUFRU PRE VW PASSAT 3C B6 VARIANT:  
NAJLEPŠIE AKCIE A PONUKY**

## **i VYHLÁSENIE O ODMIETNUTÍ ZODPOVEDNOSTI:**

Dokument obsahuje iba všeobecné odporúčania, ktoré pre vás môžu byť užitočné pri svojpomocnej oprave vášho auta alebo pri výmene niektorých dielov. AUTODOC nezodpovedá za poškodenie, zranenie alebo za škodu na majetku, spôsobenú opravou alebo výmenou dielov následkom nesprávneho použitia alebo nesprávneho pochopenia uvedených informácií.

AUTODOC neberie zodpovednosť za žiadne možné chyby alebo nejasnosti uvedené v tomto návode. Uvedené informácie majú iba informatívny charakter a nie je možné ich zameniť s radami od odborníkov.

AUTODOC neberie zodpovednosť za nesprávne alebo rizikové používanie vybavenia, náradia alebo náhradných dielov. AUTODOC odporúča byť pri výmene alebo oprave opatrný a prísne dodržiavať všetky bezpečnostné pravidlá. Pamätajte si: používanie dielov nízkej kvality nezaručí vášmu autu dostatočnú mieru bezpečnosti na cestách.

© Copyright 2023 – Všetok obsah na tejto stránke, a najmä texty, fotografie a grafika, je chránený zákonom o autorských právach. Všetky práva, vrátane práva na kopírovanie, zverenie tretím stranám, práva na úpravu a preklad, vlastní spoločnosť AUTODOC SE.