



Ako vymeniť zadné
snímač ABS na **VW**
Passat B7 sedan – návod
na výmenu

VIDEO TUTORIÁL



Dôležité!

Tento proces výmeny môžete použiť pre model:

VW Passat B7 Sedan (362) 1.4 TSI, VW Passat B7 Sedan (362) 1.8 TSI, VW Passat B7 Sedan (362) 2.0 TSI, VW Passat B7 Sedan (362) 1.6 TDI, VW Passat B7 Sedan (362) 2.0 TDI, VW Passat B7 Sedan (362) 1.4 TSI EcoFuel, VW Passat B7 Variant (365) 1.4 TSI, VW Passat B7 Variant (365) 1.8 TSI, VW Passat B7 Variant (365) 1.6 TDI, VW Passat B7 Variant (365) 2.0 TSI, VW Passat B7 Variant (365) 2.0 TDI, VW Passat B7 Variant (365) 1.4 TSI EcoFuel, VW Touran I (1T3) 1.2 TSI, VW Jetta Mk6 (162, 163, AV3, AV2) 1.2 TSI, VW Jetta Mk6 (162, 163, AV3, AV2) 1.6 TDI, (+ 64)

Postup sa môže mierne meniť podľa dizajnu auta.

VÝMENA: SNÍMAČ ABS – VW PASSAT B7 SEDAN.
ZOZNAM POTREBNÝCH NÁSTROJOV:



- Drôtená kefa
- Sprej WD-40
- Univerzálny čistiaci sprej
- Sprej na elektroniku
- Viacúčelové mazivo
- Čistič brzd
- Medené mazivo
- Momentový kľúč
- HEX nástavec č. H5
- Úderová rázová hlavica na matice kolies č.17
- Ráčňový kľúč
- Páčidlo
- Klin pod koleso auta

KÚPIŤ NÁSTROJE

Výmena: snímač ABS – VW Passat B7 sedan. Profesionáli odporúčajú:

- Celý postup práce vykonajte pri vypnutom motore.

VÝMENA: SNÍMAČ ABS – VW PASSAT B7 SEDAN. ODPORÚČANÝ POSTUP KROKOV:

1 Kolesá auta zaistíte pomocou klinov.

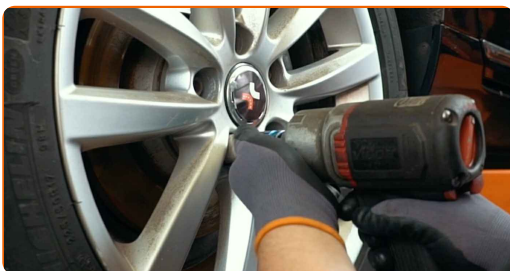
2 Uvoľnite upevňovacie skrutky kolesa. Použite rázový nástavec na koleso č. 17.



3 Zdvihnite zadnú časť vozidla a zaistite vozidlo na podperách.



4 Odskrutkujte skrutky kolies.

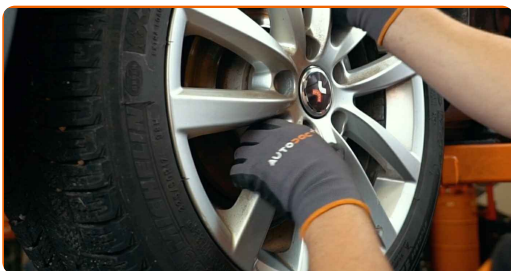


AUTODOC odporúča:

- Upozornenie! Pre vyhnutie sa zraneniu držte koleso pri odskrutkovaní upevňovacích skrutiek. VW Passat B7 sedan

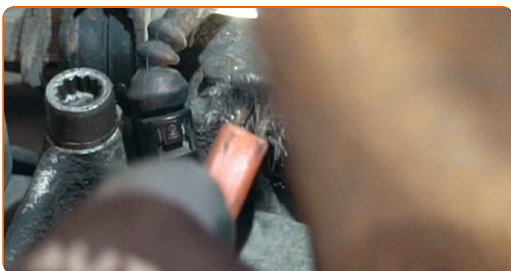
5

Odstráňte koleso.



6

Vyčistite upevnenie ABS snímača. Použite drôtenú kefu. Použite sprej WD-40. Použite viacúčelový čistiaci sprej.



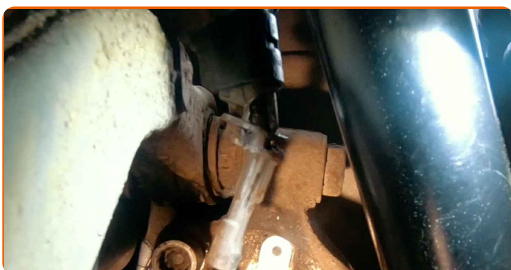
7

Odskrutkujte upevnenie ABS snímača. Použite imbusový kľúč č. H5. Použite ráčňový kľúč.



8

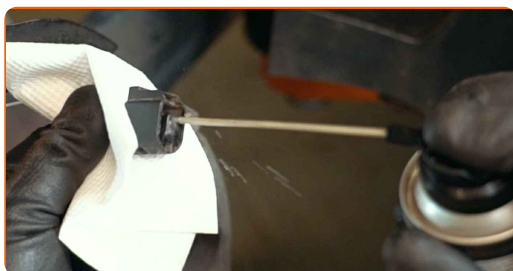
Odpojte snímač ABS.



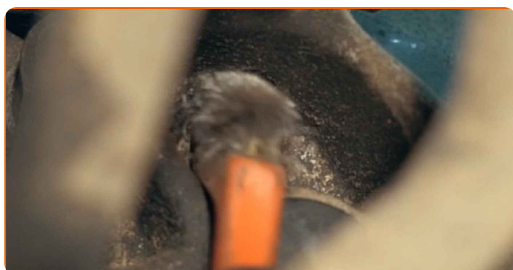
9 Odpojte konektor ABS snímača.



10 Ošetríte konektor ABS snímača. Použite dielektrické mazivo.



11 Vyčistíte montážnu pozíciu ABS senzora. Použite drôtenú kefu. Použite sprej WD-40.

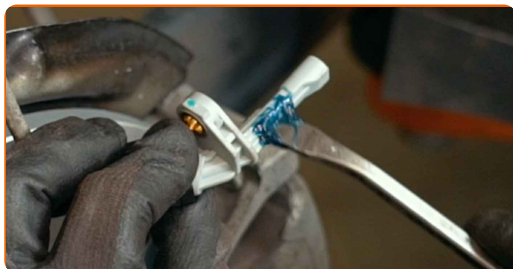


12 Pripevníte konektor ABS snímača.



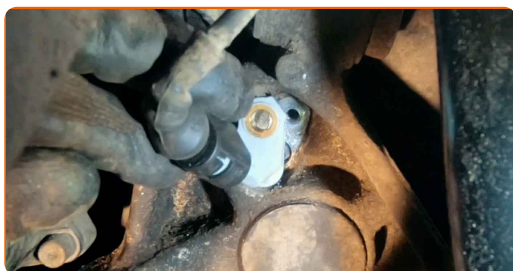
13

Natrite upevňovací prvok ABS senzora. Použite viacúčelové mazivo. Použite páčidlo.



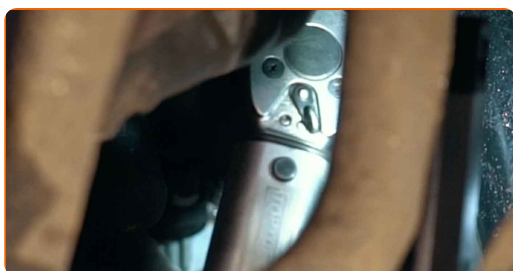
14

Zapojte snímač ABS.



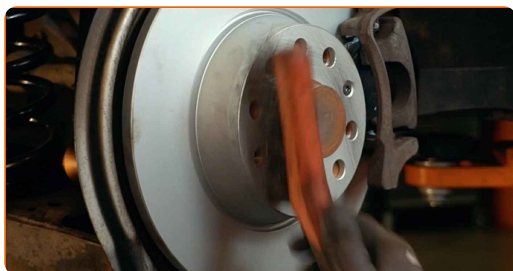
15

Utiahnite upevňovací prvok spájajúci ABS snímač k čapu nápravy. Použite imbusový kľúč č. H5. Použite momentový kľúč. Utiahnite ju krútiacim momentom 7 Nm.



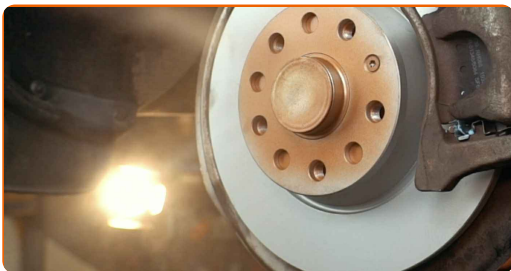
16

Vyčistite montážny otvor disku kolesa. Použite drôtenú kefu.



17

Natrite povrch, kde je brzdový kotúč v kontakte s ráfikom kolesa. Použite medené mazivo.



18

Vyčistite povrch brzdového kotúča. Použite čistič bŕzd.

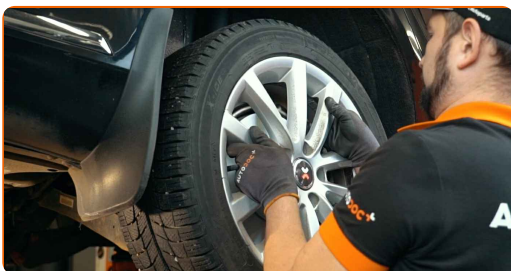


AUTODOC odporúča:

- Výmena: snímač ABS – VW Passat B7 sedan. Po aplikovaní spreja niekoľko minút počkajte.

19

Nainštalujte koleso.

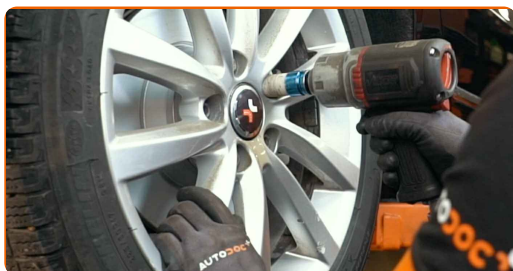


AUTODOC odporúča:

- Dôležité! Pri zaskrutkovaní upevňovacích skrutiek držte koleso. VW Passat B7 sedan

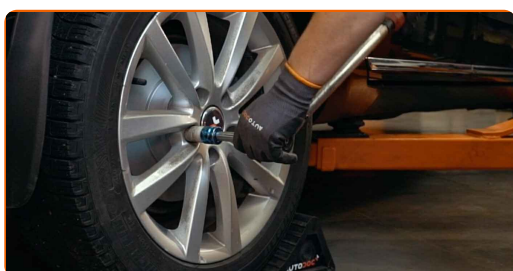
20

Zaskrutkujte skrutky kolies. Použite rázový nástavec na koleso č. 17.



21

Dajte auto dolu a skrutkujte skrutky v krížovom poradí. Použite rázový nástavec na koleso č. 17. Použite momentový kľúč. Utiahnite ju krútiacim momentom 120 Nm.



22

Odstráňte zdviháky a klíny.



VÝBORNE! 

ZOBRAZIŤ VIAC TUTORIÁLOV

AUTODOC – NÁHRADNÉ DIELY NAJVYŠŠEJ KVALITY ZA VÝBORNÚ CENU, A TO VŠETKO ONLINE

AUTODOC MOBILNÁ APLIKÁCIA: ZACHYŤTE SKVELÉ AKCIE PRI
POHODLNOM NAKUPOVANÍ



AUTODOC

GET IT ON
Google Play

Download on the
App Store

Download

OBROVSKÝ VÝBER NÁHRADNÝCH DIELOV PRE VAŠE AUTO

KÚPTE SI NÁHRADNÉ DIELY PRE VW

SNÍMAČ ABS: ŠIROKÝ VÝBER

VYBERTE SI AUTODIELY PRE VW PASSAT B7 SEDAN

SNÍMAČ ABS PRE VW: KÚPIŤ TERAZ

**SNÍMAČ ABS PRE VW PASSAT B7 SEDAN: NAJLEPŠIE
AKCIE A PONUKY**

ⓘ VYHLÁSENIE O ODMIETNUTÍ ZODPOVEDNOSTI:

Dokument obsahuje iba všeobecné odporúčania, ktoré pre vás môžu byť užitočné pri svojpomocnej oprave vášho auta alebo pri výmene niektorých dielov. AUTODOC nezodpovedá za poškodenie, zranenie alebo za škodu na majetku, spôsobenú opravou alebo výmenou dielov následkom nesprávneho použitia alebo nesprávneho pochopenia uvedených informácií.

AUTODOC neberie zodpovednosť za žiadne možné chyby alebo nejasnosti uvedené v tomto návode. Uvedené informácie majú iba informatívny charakter a nie je možné ich zameniť s radami od odborníkov.

AUTODOC neberie zodpovednosť za nesprávne alebo rizikové používanie vybavenia, náradia alebo náhradných dielov. AUTODOC odporúča byť pri výmene alebo oprave opatrný a prísne dodržiavať všetky bezpečnostné pravidlá. Pamätajte si: používanie dielov nízkej kvality nezaručí vášmu autu dostatočnú mieru bezpečnosti na cestách.

© Copyright 2021 – Všetok obsah na tejto stránke, a najmä texty, fotografie a grafika, je chránený zákonom o autorských právach. Všetky práva, vrátane práva na kopírovanie, zverenie tretím stranám, práva na úpravu a preklad, vlastní spoločnosť AUTODOC GmbH.