



Ako vymeniť palivový  
filter na **BENTLEY**  
**CONTINENTAL Kupé**  
**(3W\_)** – návod na  
výmenu

## PODOBNÝ VIDEO TUTORIÁL



Toto video ukazuje proces výmeny podobnej súčiastky na inom vozidle

### Dôležité!

Tento proces výmeny môžete použiť pre model:  
BENTLEY CONTINENTAL Kupé (3W\_) 6.0

Postup sa môže mierne meniť podľa dizajnu auta.

Tento tutoriál bol vytvorený na základe procesu výmeny pre podobnú súčiastku na aute: VW Golf IV Hatchback (1J1) 1.6

VÝMENA: PALIVOVÉHO FILTRA – BENTLEY  
CONTINENTAL KUPÉ (3W\_). NÁSTROJE, KTORÉ  
BUDETE POTREBOVAŤ:



- Plochý Skrutkovač
- Rezacie kliešte
- Nádržka na kvapalinu

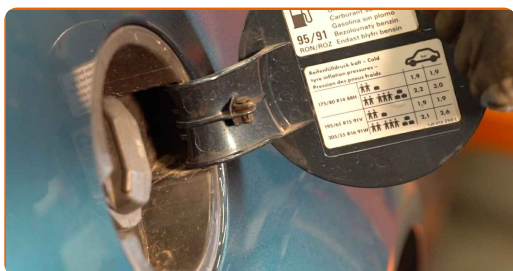
**Kúpiť nástroje**

Výmena: palivového filtra – BENTLEY CONTINENTAL Kupé (3W\_). AUTODOC odporúča:

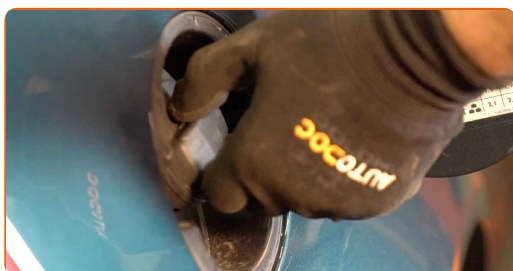
- Zaisťte adekvátnu ventiláciu na pracovisku. Výpary z paliva sú jedovaté.
- Celý postup práce vykonajte pri vypnutom motore.

## VÝMENA: PALIVOVÉHO FILTRA – BENTLEY CONTINENTAL KUPÉ (3W\_). VYKONAJTE NASLEDUJÚCE KROKY:

**1** Otvorte kryt palivovej nádrže.

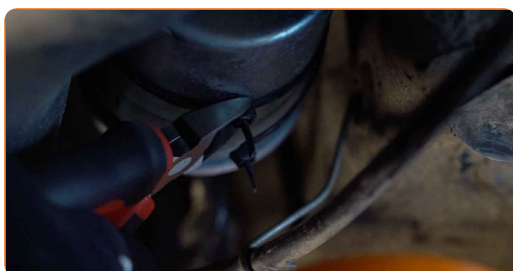


**2** Odskrutkujte plniace hrdlo palivovej nádrže.

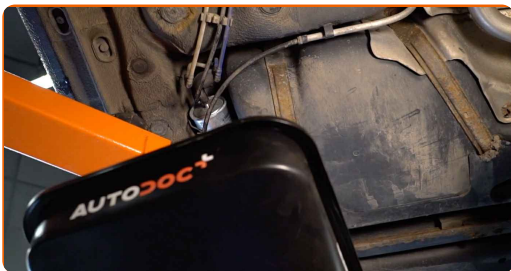


**3** Zdvihnite auto pomocou zdviháka alebo ho umiestnite nad montážnu jamu.

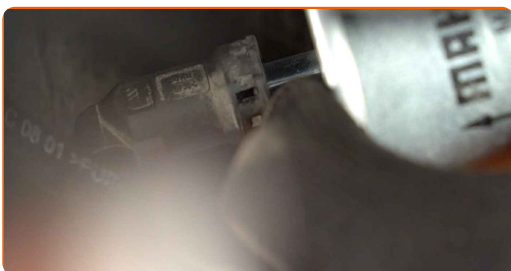
**4** Odpojte upevňovacie prvky palivového filtra. Použite strihacie kliešte.



**5** Pripravte si nádobu na kvapaliny.



**6** Stlačte držiaky a odpojte palivové potrubie od krytu palivového filtra. Použite plochý skrutkovač.



Výmena: palivového filtra – BENTLEY CONTINENTAL Kupé (3W\_). Odporúčajú odborníci z AUTODOC:

- Pracujte opatrne! Z krytu filtra a z hadičiek môže unikať palivo.

**7** Odstráňte palivový filter.



**8** Starú kazetu olejového filtra vložte do nádoby.

9

Nainštalujte nový palivový filter.

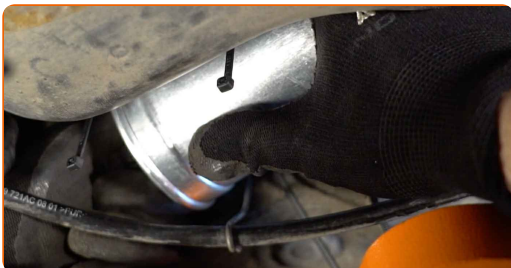


Výmena: palivového filtra – BENTLEY CONTINENTAL Kupé (3W\_). AUTODOC odporúča:

- Uistite sa, že palivový filter je správne umiestnený. Zohľadnite značku smerovania prúdu paliva.
- Počas inštalácie zabráňte vniknutiu prachu a špiny do krytu palivového filtra.
- BENTLEY CONTINENTAL Kupé (3W\_) – Je dôležité používať iba kvalitné filtre.

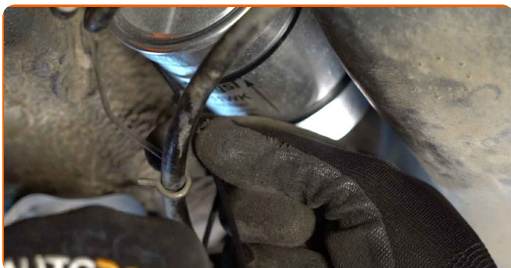
10

Zapojte palivové hadice k palivovému filtru a uzamknite upevňovacie svorky.

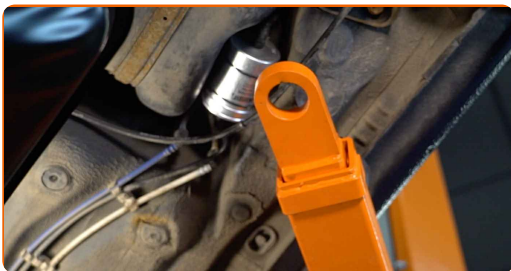


11

Pripevnite upevňovacie prvky palivového filtra. Použite strihacie kliešte.

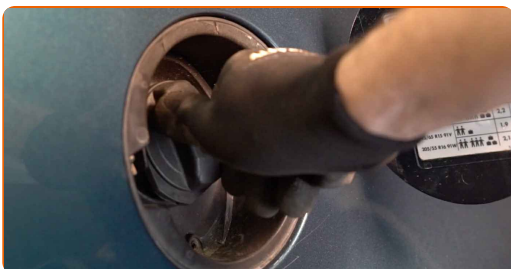


**12** Nádobu na kvapalinu odstráňte spod palivového filtra.

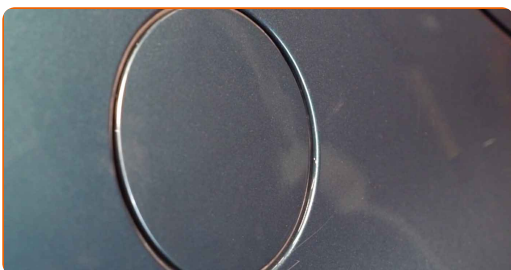


**13** Dajte auto na zem.

**14** Uťahnite plniace hrdlo palivovej nádrže.



**15** Zatvorte kryt palivovej nádrže.



Výmena: palivového filtra – BENTLEY CONTINENTAL Kupé (3W\_). Odporúčajú odborníci z AUTODOC:

- Pred začatím niekoľkokrát zapnite a vypnite zapalovanie. Je to potrebné urobiť na aktivovanie palivového čerpadla, aby začalo čerpať palivo cez palivový systém.

**16** Motor nechajte niekoľko minút bežať. Je potrebné sa uistiť, že komponenty pracujú správne.

17

Vypnite motor.

Výmena: palivového filtra – BENTLEY CONTINENTAL Kupé (3W\_). Profesionáli odporúčajú:

- Pre ochranu prostredia pred znečistením zlikvidujte použité filtre na špeciálnych zberných miestach.

**VÝBORNE!** 

ZOBRAZIŤ VIAC TUTORIÁLOV



# AUTODOC – NÁHRADNÉ DIELY NAJVYŠŠEJ KVALITY ZA VÝBORNÚ CENU, A TO VŠETKO ONLINE

**AUTODOC MOBILNÁ APLIKÁCIA: ZACHYŤTE SKVELÉ AKCIE PRI  
POHODLNOM NAKUPOVANÍ**



**+ AUTODOC**

GET IT ON  
**Google Play**

Download on the  
**App Store**

**Download**

**OBROVSKÝ VÝBER NÁHRADNÝCH DIELOV PRE VAŠE AUTO**

**PALIVOVÝ FILTER: ŠIROKÝ VÝBER**

## **(i) VYHLÁSENIE O ODMIETNUTÍ ZODPOVEDNOSTI:**

Dokument obsahuje iba všeobecné odporúčania, ktoré pre vás môžu byť užitočné pri svojpomocnej oprave vášho auta alebo pri výmene niektorých dielov. AUTODOC nezodpovedá za poškodenie, zranenie alebo za škodu na majetku, spôsobenú opravou alebo výmenou dielov následkom nesprávneho použitia alebo nesprávneho pochopenia uvedených informácií.

AUTODOC neberie zodpovednosť za žiadne možné chyby alebo nejasnosti uvedené v tomto návode. Uvedené informácie majú iba informatívny charakter a nie je možné ich zameniť s radami od odborníkov.

AUTODOC neberie zodpovednosť za nesprávne alebo rizikové používanie vybavenia, náradia alebo náhradných dielov. AUTODOC odporúča byť pri výmene alebo oprave opatrný a prísne dodržiavať všetky bezpečnostné pravidlá. Pamätajte si: používanie dielov nízkej kvality nezaručí vášmu autu dostatočnú mieru bezpečnosti na cestách.

© Copyright 2022 – Všetok obsah na tejto stránke, a najmä texty, fotografie a grafika, je chránený zákonom o autorských právach. Všetky práva, vrátane práva na kopírovanie, zverenie tretím stranám, práva na úpravu a preklad, vlastní spoločnosť AUTODOC GmbH.