



Ako vymeniť zadné
brzdové platničky na
BMW 1 Hatchback (E81)
– návod na výmenu

PODOBNÝ VIDEO TUTORIÁL



Toto video ukazuje proces výmeny podobnej súčiastky na inom vozidle

Dôležité!

Tento proces výmeny môžete použiť pre model:

BMW 1 Hatchback (E81) 120d 2.0, BMW 1 Hatchback (E81) 130i 3.0, BMW 1 Hatchback (E81) 118d 2.0, BMW 1 Hatchback (E81) 123d 2.0

Postup sa môže mierne meniť podľa dizajnu auta.

Tento tutoriál bol vytvorený na základe procesu výmeny pre podobnú súčiastku na aute: BMW 3 Sedan (E90) 318i 2.0

VÝMENA: BRZDOVÝCH PLATNIČIEK – BMW 1 HATCHBACK (E81). NÁSTROJE, KTORÉ MOŽNO BUDETE POTREBOVAŤ:



- Drôtená kefa
- Sprej WD-40
- Čistič brzd
- Pasta proti pískaniu brzd
- Medené mazivo
- Kombinačný kľúč č.13
- Kombinačný kľúč č.15
- Nástavec č. 13
- Úderová rázová hlavica na matice kolies č.17
- Momentový kľúč
- Prípravok na zatlačenie brzdových piestov
- Plochý Skrutkovač
- Páčidlo
- Klin pod koleso auta

Kúpiť nástroje

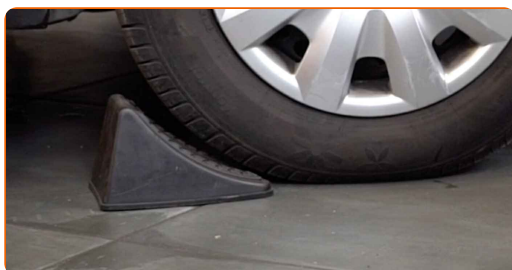
Výmena: brzdových platničiek – BMW 1 Hatchback (E81). AUTODOC odporúča:

- Výmenu brzdových platničiek vykonávajte v sete; vždy vymeňte všetky platničky na jednej náprave. Umožní to efektívnejšie brzdenie.
- Proces výmeny je rovnaký pre všetky brzdové platničky na rovnakej náprave.
- Prosím pozor: všetky práce na aute - BMW 1 Hatchback (E81) – sa musia vykonávať pri vypnutom motore.

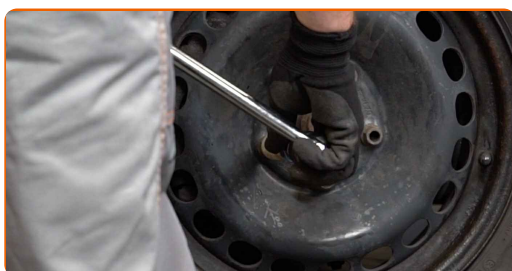
VÝMENU USKUTOČNITE V NASLEDUJÚCOM PORADÍ:

1 Otvorte kapotu. Odskrutkujte uzáver nádržky brzdovej kvapaliny.

2 Kolesá auta zaistíte pomocou klinov.



3 Uvoľnite upevňovacie skrutky kolesa. Použite rázový nástavec na koleso č. 17.



4 Zdvihnute zadnú časť vozidla a zaistíte vozidlo na podperách.

5 Odskrutkujte skrutky kolies.



AUTODOC odporúča:

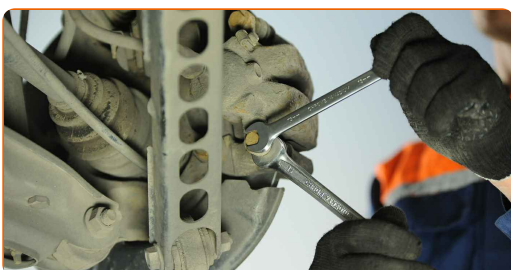
- Upozornenie! Pre vyhnutie sa zraneniu držte koleso pri odskrutkovaní upevňovacích skrutiek. BMW 1 Hatchback (E81)

6 Odstráňte koleso.



7 Vyčistíte upevňovacie prvky brzdového strmeňa. Použite drôtenú kefu. Použite sprej WD-40.

8 Odskrutkujte upevnenie brzdového strmeňa. Použite kombinačný kľúč č.13. Použite kombinačný kľúč č.15.



9

Rozšírte brzdové platničky. Použite páčidlo.



10

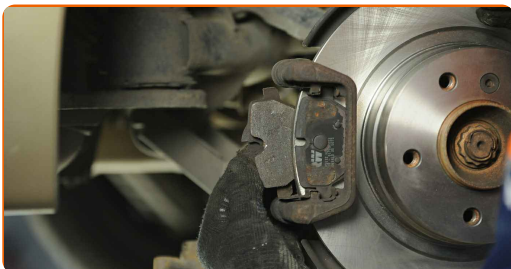
Odstráňte brzdový strmeň.



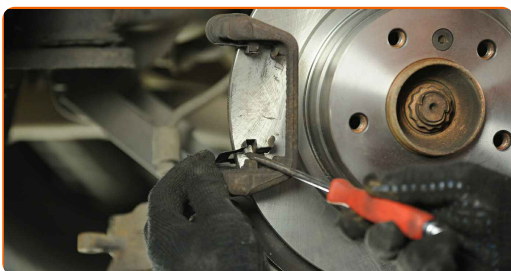
Výmena: brzdových platničiek – BMW 1 Hatchback (E81). Odporúčajú odborníci z AUTODOC:

- Priviažte strmeň k zaveseniu kolies alebo ku karosérii drôtikom bez odpojenia od brzdovej hadičky, aby sa predišlo strate tlaku v brzdovom systéme.
- Uistite sa, že brzdový strmeň nevisí na brzdovej hadičke.
- Po odstránení brzdového strmeňa nestláčajte brzdový pedál. Vypadol by totiž piest z brzdového valca, vyliala by sa brzdová kvapalina a systém by stratil tlak.
- Skontrolujte držiak brzdového strmeňa, vodiace závlačky brzdového strmeňa a puzdrá. Vyčistite ich. Ak je to potrebné, vymeňte ich.

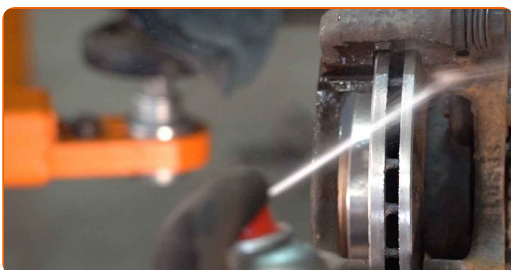
11 Odstráňte brzdové platničky. Použite plochý skrutkovač.



12 Odstráňte spony brzdových platničiek. Použite plochý skrutkovač.



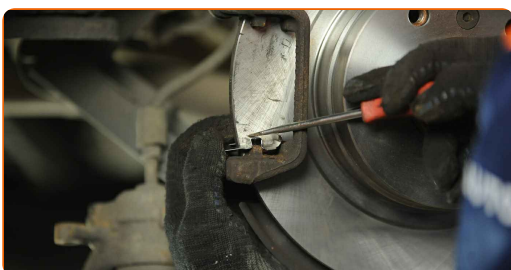
13 Očistite brzdový strmeň od prachu a špiny. Použite drôtenú kefu. Použite čistič brzd.



AUTODOC odporúča:

- Výmena: brzdových platničiek – BMW 1 Hatchback (E81). Po aplikovaní spreja niekoľko minút počkajte.

14 Nainštalujte spony brzdových platničiek.



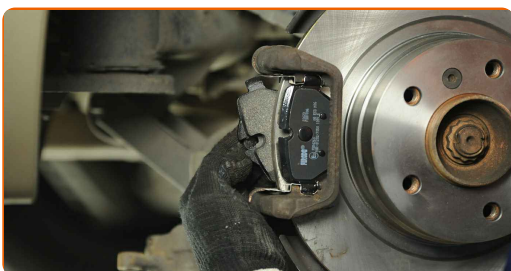
- 15** Natrite brzdové platničky v mieste, kde sa ich povrch dostáva do kontaktu s držiakom brzdového strmeňa. Použite pastu proti pískaniu brzd.



AUTODOC odporúča:

- Pred inštaláciou platničiek sa uistite, že povrch kotúča je čistý.

- 16** Nainštalujte nové brzdové platničky.



Výmena: brzdových platničiek – BMW 1 Hatchback (E81). Tip:

- Uistite sa, že sú platničky inštalované obložením smerom ku kotúčom.

- 17** Natrite piest brzdového strmeňa. Použite čistič brzd.



AUTODOC odporúča:

- Výmena: brzdových platničiek – BMW 1 Hatchback (E81). Po aplikovaní spreja niekoľko minút počkajte.

18

Zatlačte piest brzdového strmeňa. Použite prípravok na zatlačenie brzdových piestov.



19

Nainštalujte brzdový strmeň a upevnite ho. Použite kombinačný kľúč č.15. Použite nástavec č.13. Použite momentový kľúč. Utiahnite ju krútiacim momentom 35 Nm.



20

Natrite povrch, kde je brzdový kotúč v kontakte s ráfikom kolesa. Použite medené mazivo.



21

Vyčistite povrch brzdového kotúča. Použite čistič brzd.

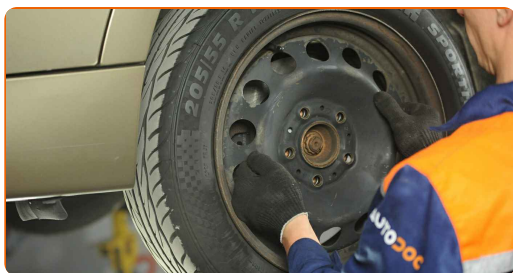


Výmena: brzdových platničiek – BMW 1 Hatchback (E81). Tip od odborníkov z AUTODOC:

- Po aplikácii spreja počkajte niekoľko minút.

22

Nainštalujte koleso.

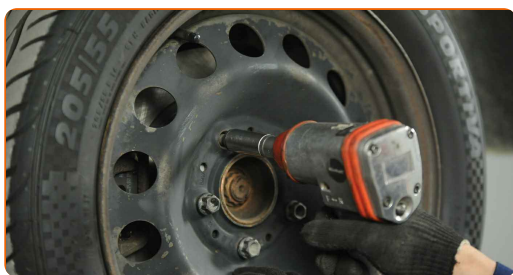


AUTODOC odporúča:

- Upozornenie! Pre vyhnutie sa zraneniu držte koleso pri zaskrutkovaní upevňovacích skrutiek na auto. BMW 1 Hatchback (E81)

23

Zaskrutkujte skrutky kolies. Použite rázový nástavec na koleso č. 17.



24

Dajte auto dolu a skrutkujte skrutky v krížovom poradí. Použite rázový nástavec na koleso č. 17. Použite momentový kľúč. Utiahnite ju krútiacim momentom 120 Nm.



Výmena: brzdových platničiek – BMW 1 Hatchback (E81). Tip:

- Bez naštartovania motora stlačte brzdový pedál niekoľkokrát, až kým nebudete cítiť značný odpor.

25

Odstráňte zdviháky a klíny.



AUTODOC odporúča:

- Skontrolujte stav a hladinu brzdovej kvapaliny v expanznej nádrži a ak je to potrebné, doplňte ju.

26

Utiahnite uzáver nádržky brzdovej kvapaliny. Zatvorte kapotu.

Výmena: brzdových platničiek – BMW 1 Hatchback (E81). AUTODOC odporúča:

- Prvých 150 až 200 km po výmene brzdových platničiek brzdite opatrne a pomaly. Vyhnite sa nepotrebnému a prudkému brzdeniu až do úplného zastavenia.

VÝBORNE! 

ZOBRAZIŤ VIAC TUTORIÁLOV

AUTODOC – NÁHRADNÉ DIELY NAJVYŠŠEJ KVALITY ZA VÝBORNÚ CENU, A TO VŠETKO ONLINE

**AUTODOC MOBILNÁ APLIKÁCIA: ZACHYŤTE SKVELÉ AKCIE PRI
POHODLNOM NAKUPOVANÍ**



+ AUTODOC

GET IT ON
Google Play

Download on the
App Store

Download

OBROVSKÝ VÝBER NÁHRADNÝCH DIELOV PRE VAŠE AUTO

BRZDOVÉ PLATNIČKY: ŠIROKÝ VÝBER

i VYHLÁSENIE O ODMIETNUTÍ ZODPOVEDNOSTI:

Dokument obsahuje iba všeobecné odporúčania, ktoré pre vás môžu byť užitočné pri svojpomocnej oprave vášho auta alebo pri výmene niektorých dielov. AUTODOC nezodpovedá za poškodenie, zranenie alebo za škodu na majetku, spôsobenú opravou alebo výmenou dielov následkom nesprávneho použitia alebo nesprávneho pochopenia uvedených informácií.

AUTODOC neberie zodpovednosť za žiadne možné chyby alebo nejasnosti uvedené v tomto návode. Uvedené informácie majú iba informatívny charakter a nie je možné ich zameniť s radami od odborníkov.

AUTODOC neberie zodpovednosť za nesprávne alebo rizikové používanie vybavenia, náradia alebo náhradných dielov. AUTODOC odporúča byť pri výmene alebo oprave opatrný a prísne dodržiavať všetky bezpečnostné pravidlá. Pamätajte si: používanie dielov nízkej kvality nezaručí vášmu autu dostatočnú mieru bezpečnosti na cestách.

© Copyright 2023 – Všetok obsah na tejto stránke, a najmä texty, fotografie a grafika, je chránený zákonom o autorských právach. Všetky práva, vrátane práva na kopírovanie, zverenie tretím stranám, práva na úpravu a preklad, vlastní spoločnosť AUTODOC SE.