



Ako vymeniť zadné horné  
uloženie tlmiča na **BMW**  
**1 Hatchback (E81)** –  
návod na výmenu

## PODOBNÝ VIDEO TUTORIÁL



Toto video ukazuje proces výmeny podobnej súčiastky na inom vozidle

### Dôležité!

Tento proces výmeny môžete použiť pre model:

BMW 1 Hatchback (E81) 116i 1.6, BMW 1 Hatchback (E81) 120d 2.0, BMW 1 Hatchback (E81) 130i 3.0, BMW 1 Hatchback (E81) 118i 2.0, BMW 1 Hatchback (E81) 120i 2.0, BMW 1 Hatchback (E81) 118d 2.0, BMW 1 Hatchback (E81) 123d 2.0, BMW 1 Hatchback (E81) 116i 2.0, BMW 1 Hatchback (E81) 116d 2.0

Postup sa môže mierne meniť podľa dizajnu auta.

Tento tutoriál bol vytvorený na základe procesu výmeny pre podobnú súčiastku na aute: BMW 1 Coupe (E82) 125i 3.0

**VÝMENA: HORNÉHO ULOŽENIA TLMIČA – BMW 1 HATCHBACK (E81). ZOZNAM POTREBNÝCH NÁSTROJOV:**



- Drôtená kefa
- Sprej WD-40
- Čistič brzd
- Medené mazivo
- Nástavec č. 14
- Nástavec č. 16
- Hviezdicový nástavec Torx T40
- Úderová rázová hlavica na matice kolies č.17
- Ráčňový kľúč
- Momentový kľúč
- Rozperný nástavec na demontáž tlmičov č. DD6
- Krížový skrutkovač
- Nástroj na odstránenie spony
- Hydraulický prevodový zdvihák
- Klin pod koleso auta

**Kúpiť nástroje**

Výmena: horného uloženia tlmiča – BMW 1 Hatchback (E81). Odporúčajú odborníci z AUTODOC:

- Proces výmeny je totožný pre ložisko pravého a ľavého tlmiča zadného zavesenia kolies.
- Obe ložiská vzpier tlmičov by sa mali vymeniť súčasne.
- Uistite sa, že vymeníte všetky samozávitové skrutky počas inštalácie.
- Celý postup práce vykonajte pri vypnutom motore.

## VÝMENA: HORNÉHO ULOŽENIA TLMIČA – BMW 1 HATCHBACK (E81). POSTUPOJTE PODĽA NASLEDOVNÉHO PROCESU:

**1** Otvorte kapotu.

**2** Sklopte operadlá zadných sedadiel.

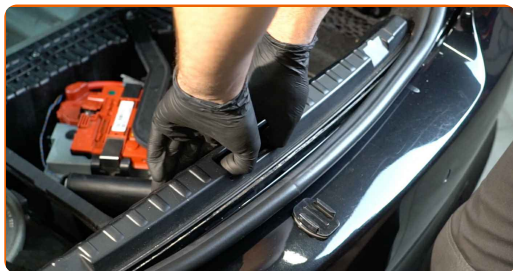
**3** Zdvihnite spodné obloženie kufra.



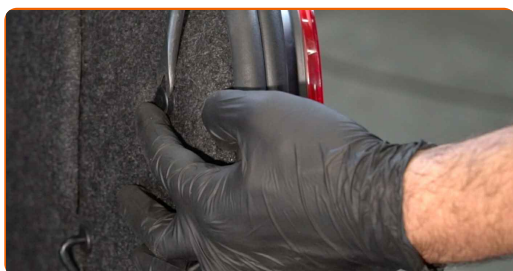
**4** Odskrutkujte upevňovací prvok centrálného ochranného plastového panela. Použite krížový skrutkovač PH. Použite nástroj na odstránenie spony. Použite hviezdicový Torx T40. Použite ráčňový kľúč.



**5** Odstráňte centrálny ochranný plastový panel.



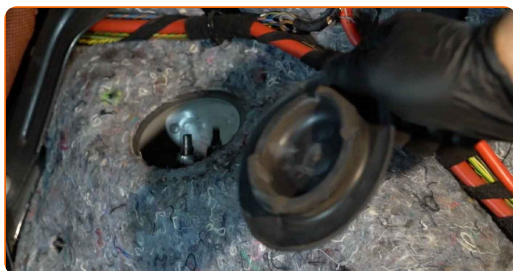
**6** Odsrutkujte upevňovací prvok bočného obloženia kufra. Použite nástroj na odstránenie spony. Použite hviezdicový Torx T40. Použite ráčňový kľúč.



**7** Odpojte bočné obloženie kufra.



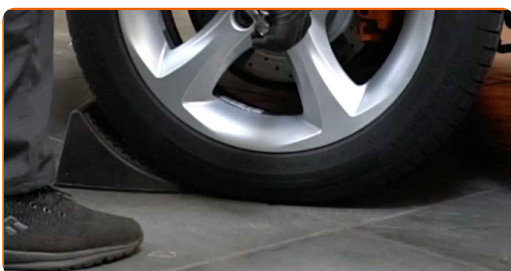
**8** Odstráňte viečko uloženia z horného upevňovacieho prvku tlmiča.



- 9** Uvoľnite horný upevňovací prvok tlmiča. Použite rozperný nástavec na demontáž tlmičov DDN<sup>®</sup>6. Použite nástavec č.16. Použite ráčňový kľúč.



- 10** Kolesá auta zaistíte pomocou klinov.



- 11** Uvoľnite upevňovacie skrutky kolesa. Použite rázový nástavec na koleso č. 17.



- 12** Zdvihnute zadnú časť vozidla a zaistíte vozidlo na podperách.

- 13** Odskrutkujte skrutky kolies.





Výmena: horného uloženia tlmiča – BMW 1 Hatchback (E81). Tip:

- Aby ste sa vyhli zraneniu, pri odskrutkovaní skrutiek držte koleso.

14

Odstráňte koleso.



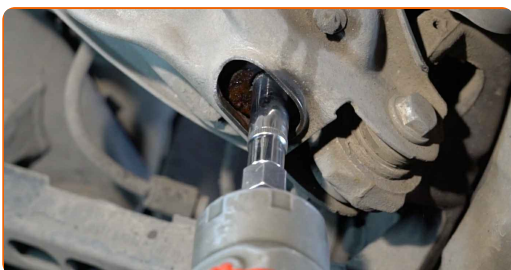
15

Vyčistite upevňovacie prvky tlmiča. Použite drôtenú kefu. Použite sprej WD-40.



16

Odskrutkujte spodné upevnenie tlmiča. Použite nástavec č.14. Použite ráčňový kľúč.



17

Odskrutkujte vrchné upevnenie tlmiča.

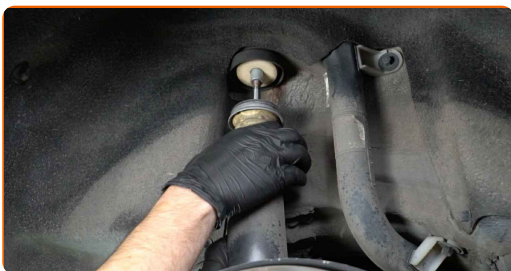


**AUTODOC odporúča:**

- Dôležité! Pri odskrutkovaní upevňovacích skrutiek držte tlmič. BMW 1 Hatchback (E81)

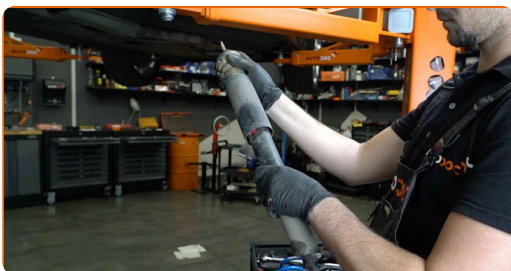
**18**

Odstráňte tlmič.



**19**

Odstráňte uloženie tlmiča, návlek a tlmiaci doraz.

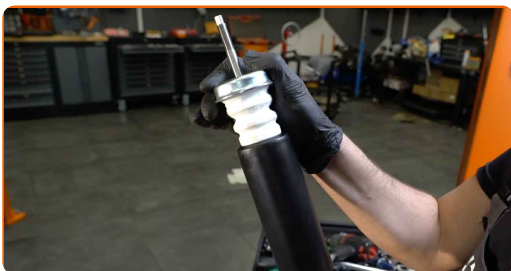


**Výmena: horného uloženia tlmiča – BMW 1 Hatchback (E81). Odporúčajú odborníci z AUTODOC:**

- Skontrolujte prachový návlek tlmiča a doraz tlmiča. Ak je to potrebné, vymeňte ich.

**20**

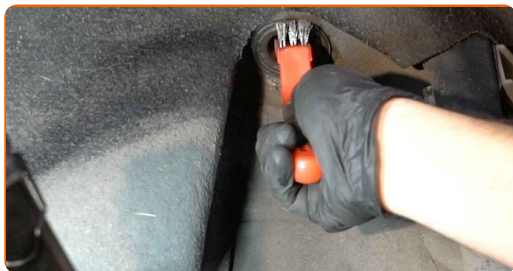
Nainštalujte nové ložisko vzpery, manžetu a doraz na tlmič.





21

Vyčistite montážne miesta tlmiča. Použite drôtenú kefu. Použite sprej WD-40.



22

Umiestnite tlmič do oblúka kolesa a zaistite ho.

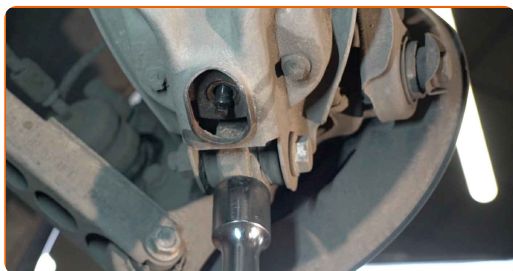


### AUTODOC odporúča:

- BMW 1 Hatchback (E81) – Pre vyhnutie sa zraneniu držte tlmič pri zaskrutkovaní upevňovacích skrutiek.

23

Podoprite čap nápravy. Použite zdvihák s hydraulickými prevodmi.

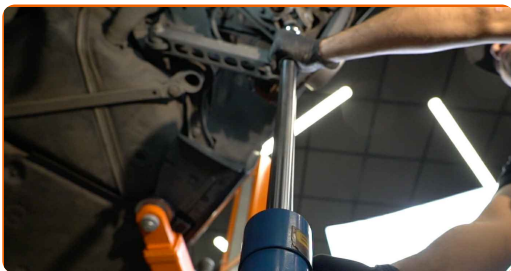


24

Zaskrutkujte spodné upevnenie tlmiča. Použite nástavec č.14. Použite ráčňový kľúč.



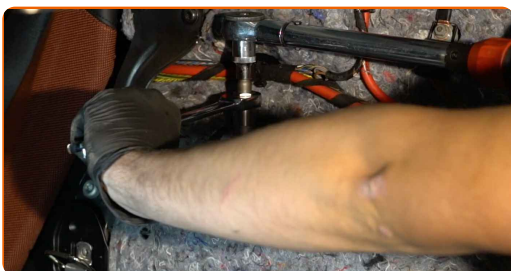
**25** Vyberte podperu spod čapu nápravy.



**AUTODOC odporúča:**

- Výmena: horného uloženia tlmiča – BMW 1 Hatchback (E81). Zdvihák na auto dajte dolu hladko, bez trhania, aby sa nepoškodili súčiastky a mechanizmy.

**26** Utiahnite vrchné upevnenie tlmiča. Použite rozperný nástavec na demontáž tlmičov DDN<sup>®</sup>6. Použite nástavec č.16. Použite momentový kľúč. Utiahnite ju krútiacim momentom 27 Nm.



**27** Natrite upevňovacie prvky tlmiča. Použite medené mazivo.



**28** Nainštalujte viečko uloženia horného upevňovacieho prvku tlmiča.

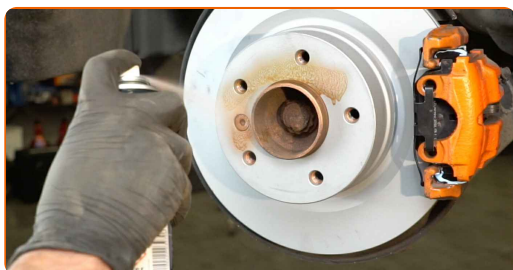


- 29** Uťahnite spodné upevnenie tmiča. Použite nástavec č.14. Použite momentový kľúč. Uťahnite ju krútiacim momentom 60 Nm.

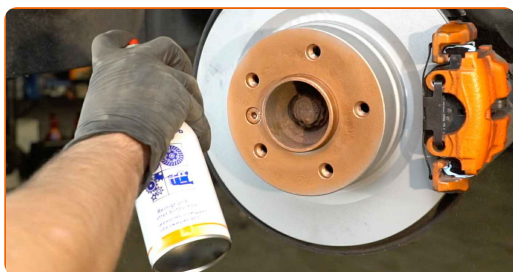


- 30** Natrite upevňovacie prvky tmiča. Natrite a ošetríte všetky spojenia ramena. Použite medené mazivo.

- 31** Natrite povrch, kde je brzdový kotúč v kontakte s ráfikom kolesa. Použite medené mazivo.



- 32** Vyčistite povrch brzdového kotúča. Použite čistič brzd.



Výmena: horného uloženia tmiča – BMW 1 Hatchback (E81). Tip od AUTODOC:

- Po aplikácii spreja počkajte niekoľko minút.

33

Nainštalujte koleso.

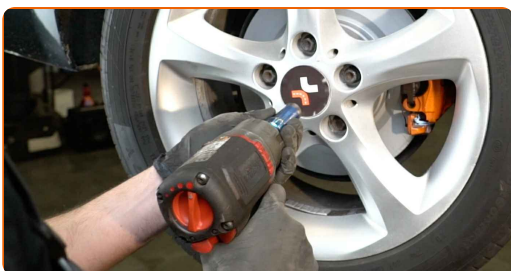


Výmena: horného uloženia tlmiča – BMW 1 Hatchback (E81). Tip od odborníkov z AUTODOC:

- Na zabránenie zraneniu držte koleso pri zaskrutkovaní upevňovacích skrutiek.

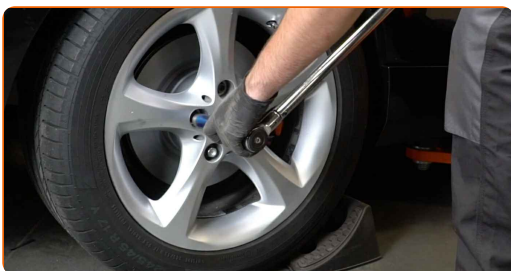
34

Zaskrutkujte skrutky kolies. Použite rázový nástavec na koleso č. 17.

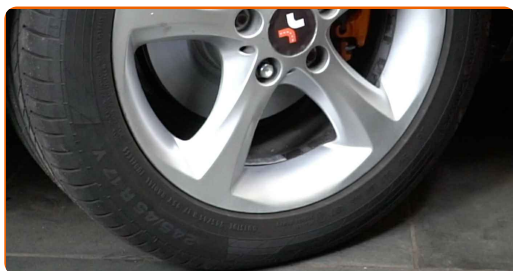


35

Dajte auto dolu a skrutkujte skrutky v krížovom poradí. Použite rázový nástavec na koleso č. 17. Použite momentový kľúč. Utiahnite ju krútiacim momentom 120 Nm.



**36** Odstráňte zdviháky a klíny.



**37** Pripojte bočné obloženie kufra.



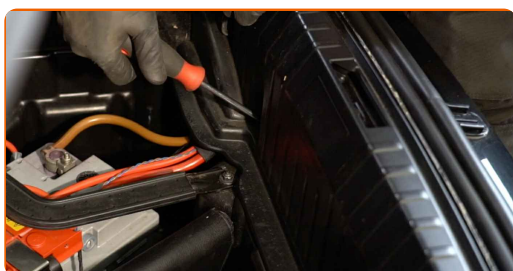
**38** Zaskrutkujte upevňovací prvok bočného obloženia kufra. Použite hviezdicový Torx T40. Použite ráčňový kľúč.



**39** Nainštalujte centrálny ochranný plastový panel.



**40** Zaskrutkujte upevňovací prvok centrálného ochranného plastového panela. Použite krížový skrutkovač PH. Použite hviezdicový Torx T40. Použite ráčňový kľúč.





41

Položte spodné obloženie kufra.



42

Sedadlo vráťte do svojej pôvodnej polohy.

43

Zatvorte kryt batožinového priestoru.

**VÝBORNE!** 

**ZOBRAZIŤ VIAC TUTORIÁLOV**



# AUTODOC – NÁHRADNÉ DIELY NAJVYŠŠEJ KVALITY ZA VÝBORNÚ CENU, A TO VŠETKO ONLINE

**AUTODOC MOBILNÁ APLIKÁCIA: ZACHYŤTE SKVELÉ AKCIE PRI POHODLNOM NAKUPOVANÍ**



**+ AUTODOC**

GET IT ON  **Google Play**

 **Download on the App Store**

**Download**

**OBROVSKÝ VÝBER NÁHRADNÝCH DIELOV PRE VAŠE AUTO**

**HORNÉ ULOŽENIE TLMIČA: ŠIROKÝ VÝBER**

## **(i) VYHLÁSENIE O ODMIETNUTÍ ZODPOVEDNOSTI:**

Dokument obsahuje iba všeobecné odporúčania, ktoré pre vás môžu byť užitočné pri svojpomocnej oprave vášho auta alebo pri výmene niektorých dielov. AUTODOC nezodpovedá za poškodenie, zranenie alebo za škodu na majetku, spôsobenú opravou alebo výmenou dielov následkom nesprávneho použitia alebo nesprávneho pochopenia uvedených informácií.

AUTODOC neberie zodpovednosť za žiadne možné chyby alebo nejasnosti uvedené v tomto návode. Uvedené informácie majú iba informatívny charakter a nie je možné ich zameniť s radami od odborníkov.

AUTODOC neberie zodpovednosť za nesprávne alebo rizikové používanie vybavenia, náradia alebo náhradných dielov. AUTODOC odporúča byť pri výmene alebo oprave opatrný a prísne dodržiavať všetky bezpečnostné pravidlá. Pamätajte si: používanie dielov nízkej kvality nezaručí vášmu autu dostatočnú mieru bezpečnosti na cestách.

© Copyright 2023 – Všetok obsah na tejto stránke, a najmä texty, fotografie a grafika, je chránený zákonom o autorských právach. Všetky práva, vrátane práva na kopírovanie, zverenie tretím stranám, práva na úpravu a preklad, vlastní spoločnosť AUTODOC SE.