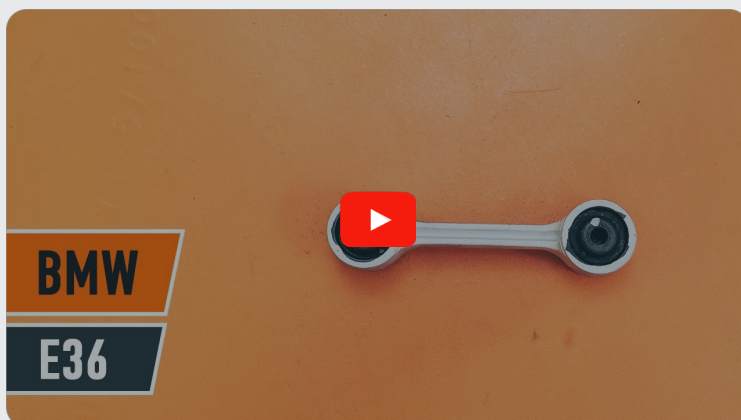




Ako vymeniť zadné tyčky
stabilizátora na **BMW 3
Cabrio (E30)** – návod na
výmenu

PODOBNÝ VIDEO TUTORIÁL



Toto video ukazuje proces výmeny podobnej súčiastky na inom vozidle

Dôležité!

Tento proces výmeny môžete použiť pre model:

BMW 3 Cabrio (E30) 318i 1.8, BMW 3 Cabrio (E30) 320i 2.0, BMW 3 Cabrio (E30) 325i 2.5, BMW 3 Cabrio (E30) M3 2.3

Postup sa môže mierne meniť podľa dizajnu auta.

Tento tutoriál bol vytvorený na základe procesu výmeny pre podobnú súčiastku na aute: BMW 3 Sedan (E36) 323i 2.5

VÝMENA: TYČKY STABILIZÁTORA – BMW 3 CABRIO (E30). ZOZNAM POTREBNÝCH NÁSTROJOV:



- Drôtená kefa
- Sprej WD-40
- Čistič brzd
- Medené mazivo
- Momentový kľúč
- Kombinačný kľúč č.13
- Nástavec č. 13
- Úderová rázová hlavica na matice kolies č.17
- Ráčňový kľúč
- Zverák
- Hydraulický prevodový zdvihák
- Páčidlo
- Klin pod koleso auta

Kúpiť nástroje

AUTODOC odporúča:

- Vymeňte vzpery stabilizátora na BMW 3 Cabrio (E30) v pároch.
- Proces výmeny je rovnaký pre obe vzpery stabilizátora na tej istej náprave.
- Prosím pozor: všetky práce na aute - BMW 3 Cabrio (E30) – sa musia vykonávať pri vypnutom motore.

VÝMENU USKUTOČNITE V NASLEDUJÚCOM PORADÍ:

1 Kolesá auta zaistíte pomocou klinov.

2 Uvoľnite upevňovacie skrutky kolesa. Použite rázový nástavec na koleso č. 17.



3 Zdvihnite zadnú časť vozidla a zaistíte vozidlo na podperách.

4 Odskrutkujte skrutky kolies.



AUTODOC odporúča:

- **Upozornenie!** Pre vyhnutie sa zraneniu držte koleso pri odskrutkovaní upevňovacích skrutiek. BMW 3 Cabrio (E30)

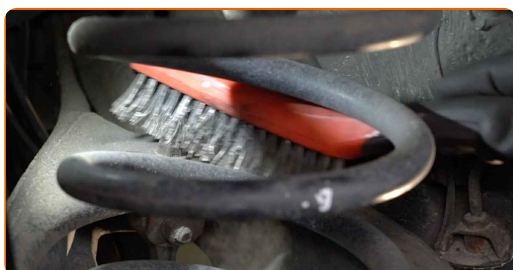
5

Odstráňte koleso.



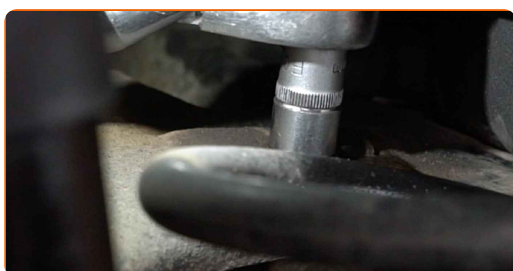
6

Namažte všetky spojenia vzpery stabilizátora. Použite drôtenú kefu. Použite sprej WD-40.



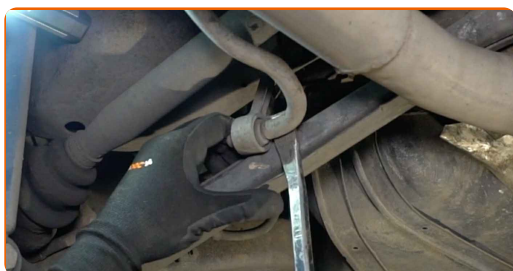
7

Odskrutkujte upevňovací prvok spájajúci stabilizátor s ovládacím ramenom. Použite nástavec č.13. Použite ráčňový kľúč.



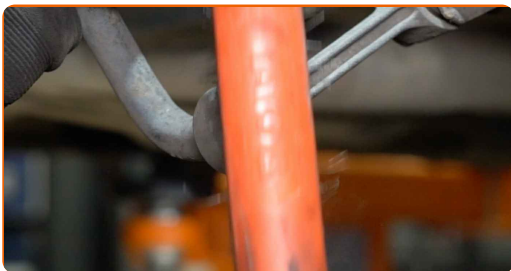
8

Tyčku stabilizátora dajte nabok. Použite páčidlo.



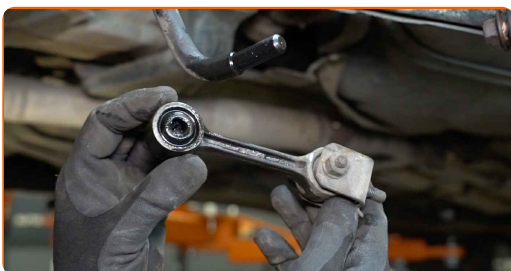
9

Vyčistite všetky spojenia vzpery stabilizátora. Použite drôtenú kefu. Použite sprej WD-40.



10

Odstráňte stabilizačnú tyč.



Výmena: tyčky stabilizátora – BMW 3 Cabrio (E30). AUTODOC odporúča:

- Skontrolujte stav puzdier stabilizátora. Ak je to potrebné, vymeňte ich.

11

Tyčku stabilizátora chyťte do zveráka.

12

Vyčistite montážne pozície vzpery stabilizátora. Použite drôtenú kefu. Použite sprej WD-40.



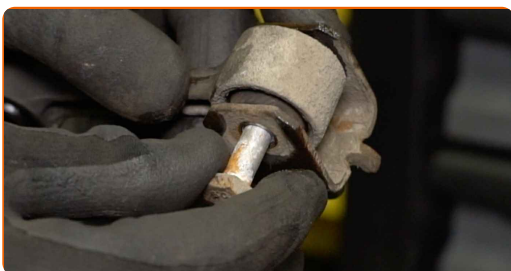
13

Odskrutkujte upevňovací prvok držiaka tyčky stabilizátora. Použite nástavec č.13. Použite ráčňový kľúč.



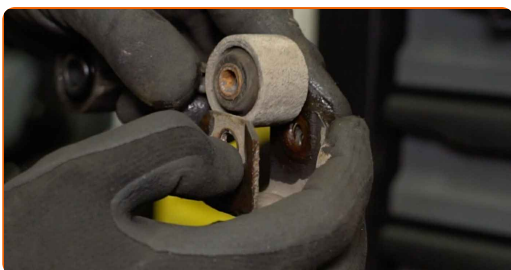
14

Odstráňte upevňovaciú skrutku.



15

Odstráňte držiak tyčky stabilizátora.



16

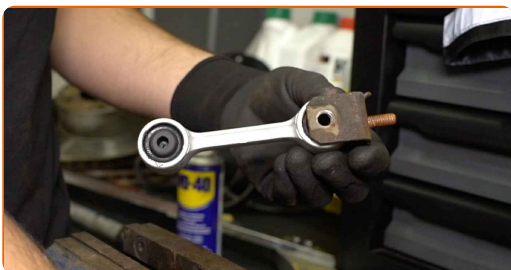
Uvoľnite zverák a odstráňte tyčku stabilizátora.

17

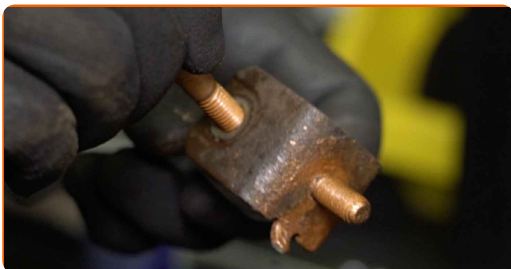
Novú tyčku stabilizátora chyťte do zveráka.

18

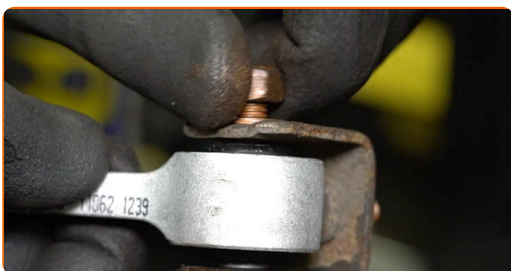
Nainštalujte držiak tyčky stabilizátora.



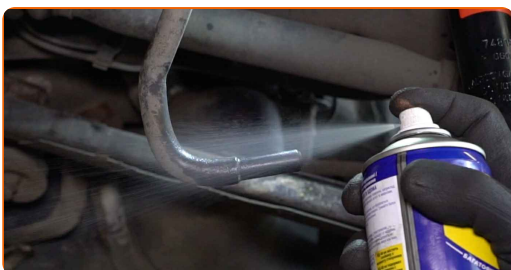
19 Nainštalujte upevňovaciu skrutku.



20 Zaskrutkujte upevňovací prvok držiaka tyčky stabilizátora. Použite nástavec č.13. Použite ráčňový kľúč.

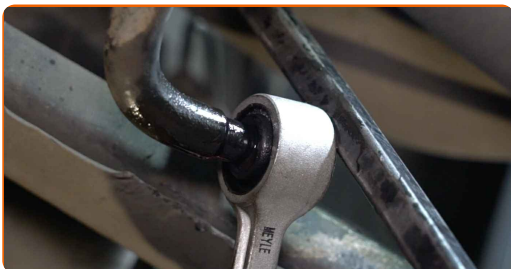


21 Vyčistite montážne pozície vzpery stabilizátora. Použite drôtenú kefu. Použite sprej WD-40.



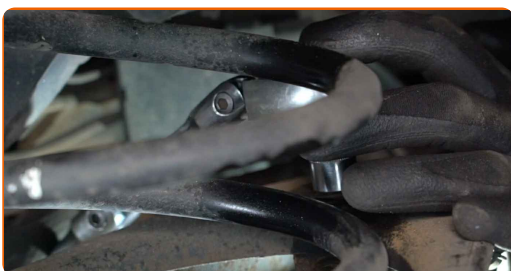
22 Uvoľnite zverák a odstráňte tyčku stabilizátora.

23 Nainštalujte priečne stabilizačné rameno. Použite páčidlo.

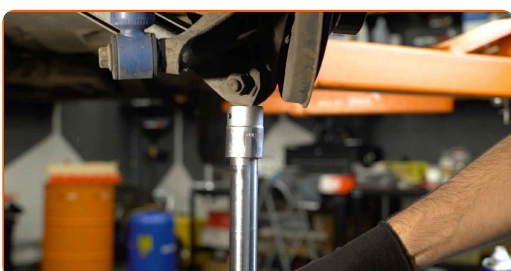


24 Znova nainštalujte tyčku stabilizátora do svojej montážnej pozície.

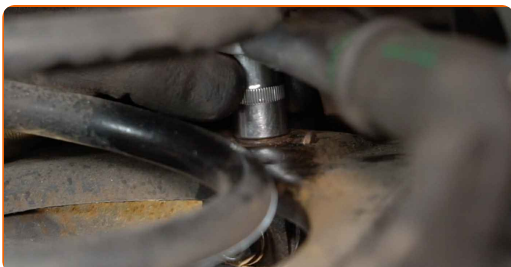
- 25** Zaskrutkujte upevňovací prvok spájajúci tyčku stabilizátora k ovládacímu ramenu. Použite nástavec č.13. Použite ráčňový kľúč.



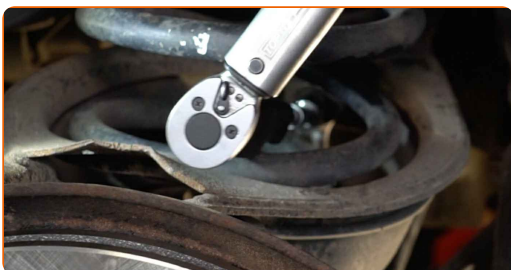
- 26** Podprite rameno. Použite zdvihák s hydraulickými prevodmi.



- 27** Utiahnite upevňovací prvok spájajúci stabilizátor s ovládacím ramenom. Použite nástavec č.13. Použite momentový kľúč. Utiahnite ju krútiacim momentom 27 Nm.



- 28** Utiahnite upevňovací prvok držiaka tyčky stabilizátora. Použite kombinačný kľúč č.13. Použite nástavec č.13. Použite momentový kľúč. Utiahnite ju krútiacim momentom 25 Nm.



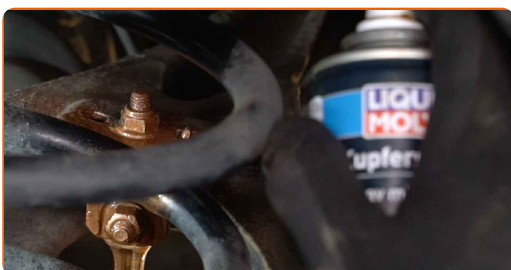
- 29** Odstráňte podperu spod ramena.

AUTODOC odporúča:

- Výmena: tyčky stabilizátora – BMW 3 Cabrio (E30). Zdvihák na auto dajte dolu hladko, bez trhania, aby sa nepoškodili súčiastky a mechanizmy.

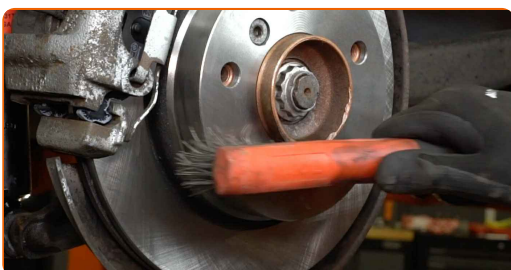
30

Namažte všetky spojenia vzpery stabilizátora. Použite medené mazivo.



31

Vyčistite montážny otvor disku kolesa. Použite drôtenú kefu.



32

Natrite povrch, kde je brzdový kotúč v kontakte s ráfikom kolesa. Použite medené mazivo.



33

Vyčistite povrch brzdového kotúča. Použite čistič brzd.



AUTODOC odporúča:

- Výmena: tyčky stabilizátora – BMW 3 Cabrio (E30). Po aplikovaní spreja niekoľko minút počkajte.

34

Nainštalujte koleso.



AUTODOC odporúča:

- Upozornenie! Pre vyhnutie sa zraneniu držte koleso pri odskrutkovaní upevňovacích skrutiek. BMW 3 Cabrio (E30)

35

Zaskrutkujte skrutky kolies. Použite rázový nástavec na koleso č. 17.



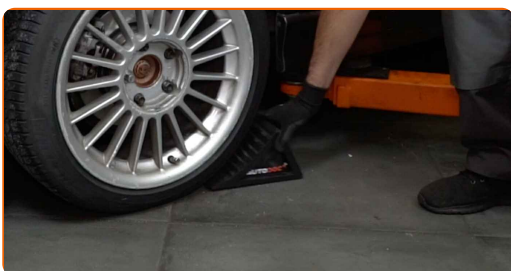
36

Dajte auto dolu a skrutkujte skrutky v krížovom poradí. Použite rázový nástavec na koleso č. 17. Použite momentový kľúč. Uťahnite ju krútiacim momentom 120 Nm.



37

Odstráňte zdviháky a klíny.



VÝBORNE! 

ZOBRAZIŤ VIAC TUTORIÁLOV

AUTODOC – NÁHRADNÉ DIELY NAJVYŠŠEJ KVALITY ZA VÝBORNÚ CENU, A TO VŠETKO ONLINE

AUTODOC MOBILNÁ APLIKÁCIA: ZACHYŤTE SKVELÉ AKCIE PRI POHODLNOM NAKUPOVANÍ



+ AUTODOC

GET IT ON  **Google Play**

Download on the  **App Store**

Download

OBROVSKÝ VÝBER NÁHRADNÝCH DIELOV PRE VAŠE AUTO

TYČKY STABILIZÁTORA: ŠIROKÝ VÝBER

(i) VYHLÁSENIE O ODMIETNUTÍ ZODPOVEDNOSTI:

Dokument obsahuje iba všeobecné odporúčania, ktoré pre vás môžu byť užitočné pri svojpomocnej oprave vášho auta alebo pri výmene niektorých dielov. AUTODOC nezodpovedá za poškodenie, zranenie alebo za škodu na majetku, spôsobenú opravou alebo výmenou dielov následkom nesprávneho použitia alebo nesprávneho pochopenia uvedených informácií.

AUTODOC neberie zodpovednosť za žiadne možné chyby alebo nejasnosti uvedené v tomto návode. Uvedené informácie majú iba informatívny charakter a nie je možné ich zameniť s radami od odborníkov.

AUTODOC neberie zodpovednosť za nesprávne alebo rizikové používanie vybavenia, náradia alebo náhradných dielov. AUTODOC odporúča byť pri výmene alebo oprave opatrný a prísne dodržiavať všetky bezpečnostné pravidlá. Pamätajte si: používanie dielov nízkej kvality nezaručí vášmu autu dostatočnú mieru bezpečnosti na cestách.

© Copyright 2022 – Všetok obsah na tejto stránke, a najmä texty, fotografie a grafika, je chránený zákonom o autorských právach. Všetky práva, vrátane práva na kopírovanie, zverenie tretím stranám, práva na úpravu a preklad, vlastní spoločnosť AUTODOC GmbH.