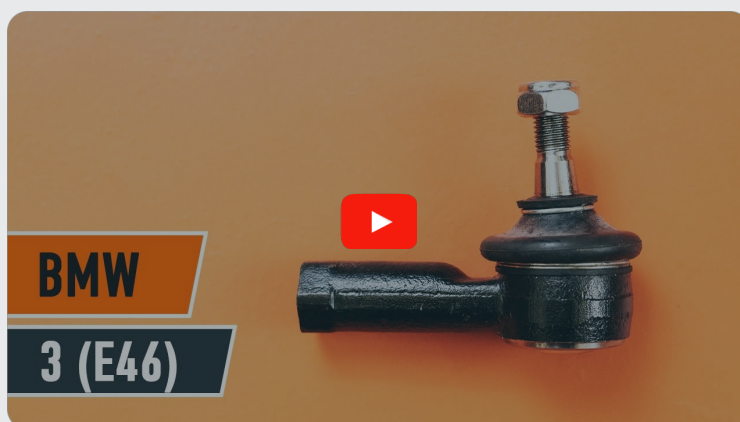




Ako vymeniť guľový čap
riadenia na **BMW 3**
Cabrio (E46) – návod na
výmenu

PODOBNÝ VIDEO TUTORIÁL



Toto video ukazuje proces výmeny podobnej súčiastky na inom vozidle

Dôležité!

Tento proces výmeny môžete použiť pre model:

BMW 3 Cabrio (E46) 323Ci 2.5, BMW 3 Cabrio (E46) 330Ci 3.0, BMW 3 Cabrio (E46) 320Ci 2.2, BMW 3 Cabrio (E46) 325Ci 2.5, BMW 3 Cabrio (E46) 318Ci 2.0, BMW 3 Cabrio (E46) 320Cd 2.0, BMW 3 Cabrio (E46) 330Cd 3.0

Postup sa môže mierne meniť podľa dizajnu auta.

Tento tutoriál bol vytvorený na základe procesu výmeny pre podobnú súčiastku na aute: BMW 3 Sedan (E46) 318i 1.9

VÝMENA: GUĽOVÉHO ČAPU RIADENIA – BMW 3 CABRIO (E46). ZOZNAM POTREBNÝCH NÁSTROJOV:



- Drôtená kefa
- Sprej WD-40
- Čistič brzd
- Medené mazivo
- Kombinačný kľúč č.13
- Kombinačný kľúč č.22
- Kombinačný kľúč č.24
- Nástavec č. 18
- Úderová rázová hlavica na matice kolies č.17
- Ráčňový kľúč
- Momentový kľúč
- Kladivo
- Posuvné meradlo
- Sťahovák guľového čapu
- Klin pod koleso auta

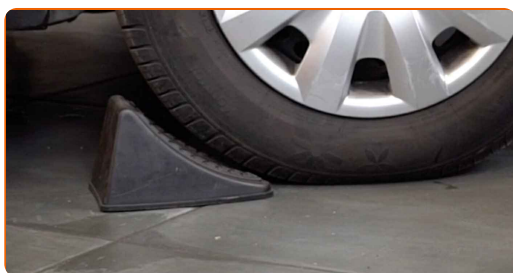
Kúpiť nástroje

Výmena: guľového čapu riadenia – BMW 3 Cabrio (E46). Odporúčajú odborníci z AUTODOC:

- Čapy tiahla riadenia vymeňte v páre.
- Proces výmeny je totožný pre ľavý a pravý čap tiahla riadenia.
- Prosím pozor: všetky práce na aute - BMW 3 Cabrio (E46) – sa musia vykonávať pri vypnutom motore.

VÝMENU USKUTOČNITE V NASLEDUJÚCOM PORADÍ:

1 Kolesá auta zaistíte pomocou klinov.



2 Uvoľnite upevňovacie skrutky kolesa. Použite rázový nástavec na koleso č. 17.

3 Zodvihnite prednú časť vozidla a zaistite vozidlo na podperách.

4 Odskrutkujte skrutky kolies.



Výmena: guľového čapu riadenia – BMW 3 Cabrio (E46). Tip:

- Aby ste sa vyhli zraneniu, pri odskrutkovaní skrutiek držte koleso.

5

Odstráňte koleso.



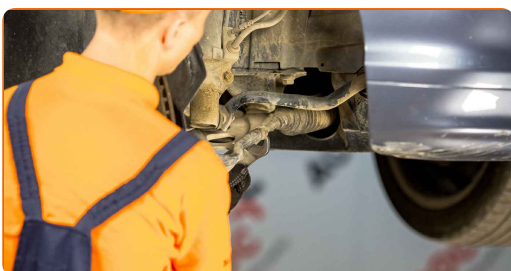
6

Pri demontáži si zaznačte alebo odmerajte presnú polohu guľového čapu na spojovacej tyči, alebo spočítajte počet otočení, aby sa následne zabránilo zlému vyrovnaníu kolies. Použite posuvné meradlo.



7

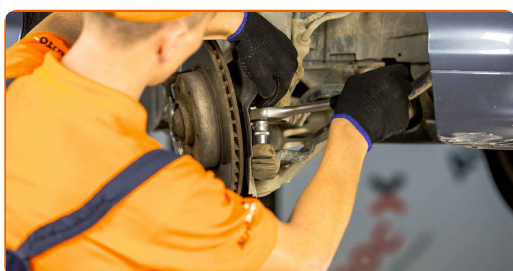
Uvoľnite skrutku zaisťujúcu koncovku tiahla na tiahle. Použite kombinačný kľúč č.24.



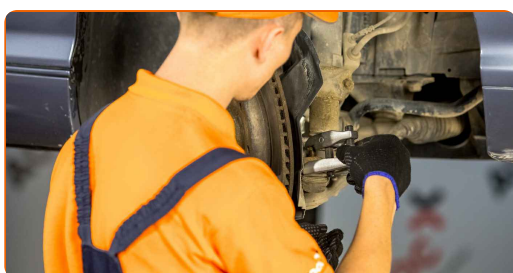
- 8** Vyčistite upevnenie spájajúce čap tiahla riadenia k hlave ložiska čapu kola. Použite drôtenú kefu. Použite sprej WD-40.



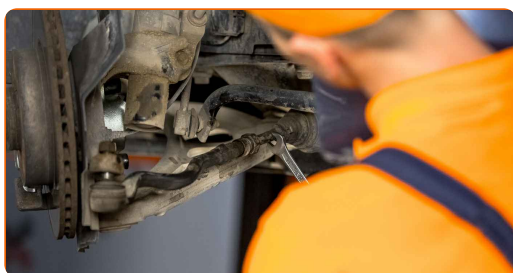
- 9** Odskrutkujte koncovú skrutku kĺbu riadenia. Použite nástavec č.18. Použite ráčňový kľúč.



- 10** Odpojte koncovku tiahla od kĺbu riadenia. Použite sťahovák na guľové čapy. Použite kladivo.

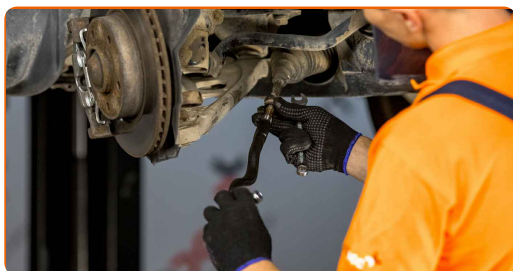


- 11** Odskrutkujte koncovku od tiahla. Použite kombinačný kľúč č.13. Použite kombinačný kľúč č.22.



12

Zaskrutkujte novú koncovku tiahla riadenia.

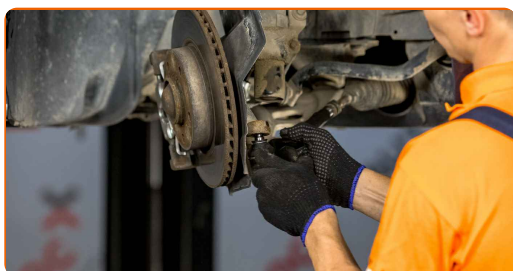


Výmena: guľového čapu riadenia – BMW 3 Cabrio (E46). AUTODOC odporúča:

- Pri inštalácii tyče riadenia vykonajte rovnaký počet otočení, alebo nechajte vonku rovnaký počet závitov podľa vašich meraní.

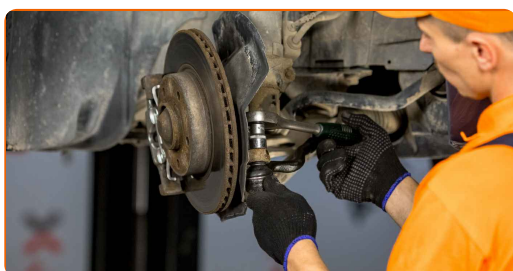
13

Pripojte koncovku kĺbu riadenia ku kĺbu riadenia.

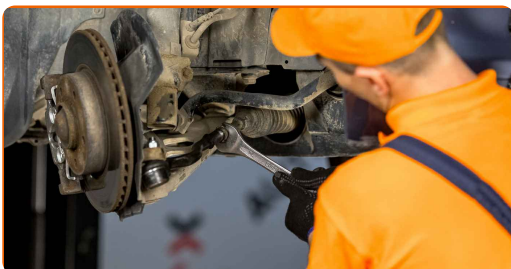


14

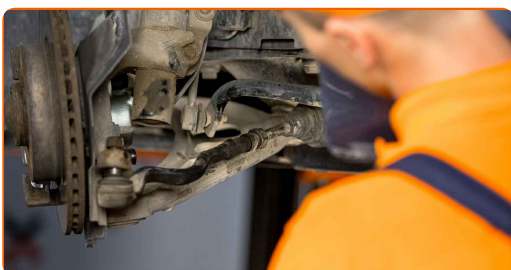
Utiahnite upevňovaciu maticu spájajúcu čap tiahla riadenia k hlave ložiska čapu kola. Použite nástavec č.18. Použite momentový kľúč. Utiahnite ju krútiacim momentom 65 Nm.



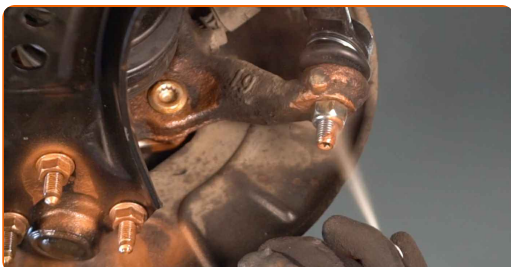
- 15** Upevnite uzamykaciu skrutku na koncovke tiahla. Použite kombinačný kľúč č.24. Použite momentový kľúč. Uťahnite ju krútiacim momentom 55 Nm.



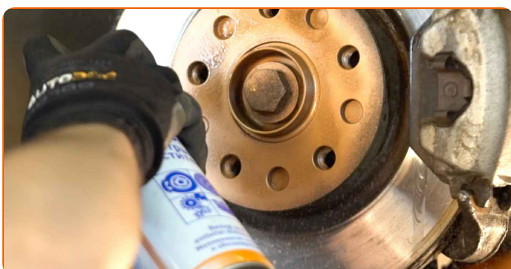
- 16** Pri demontáži si zaznačte alebo odmerajte presnú polohu guľového čapu na spojovacej tyči, alebo spočítajte počet otočení, aby sa následne zabránilo zlému vyrovnaníu kolies. Použite posuvné meradlo.



- 17** Natrite upevnenie spájajúce čap tiahla riadenia k hlave ložiska čapu. Použite medené mazivo.



- 18** Natrite povrch, kde je brzdový kotúč v kontakte s ráfikom kola. Použite medené mazivo.



19 Vyčistíte povrch brzdového kotúča. Použite čistič brzd.



Výmena: guľového čapu riadenia – BMW 3 Cabrio (E46). Tip od AUTODOC:

- Po aplikácii spreja počkajte niekoľko minút.

20 Nainštalujte koleso.



AUTODOC odporúča:

- Dôležité! Pri zaskrutkovaní upevňovacích skrutiek držte koleso. BMW 3 Cabrio (E46)

21 Zaskrutkujte skrutky kolies. Použite rázový nástavec na koleso č. 17.



22

Dajte auto dolu a skrútkujte skrutky v krížovom poradí. Použite rázový nástavec na koleso č. 17. Použite momentový kľúč. Uťahnite ju krútiacim momentom 120 Nm.

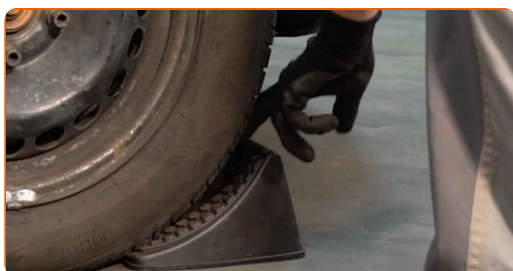


Výmena: guľového čapu riadenia – BMW 3 Cabrio (E46). Tip od odborníkov z AUTODOC:

- Ak to bude potrebné, skontrolujte a nastavte natočenie kolesa.

23

Odstráňte zdviháky a klíny.



VÝBORNE! 

ZOBRAZIŤ VIAC TUTORIÁLOV

AUTODOC – NÁHRADNÉ DIELY NAJVYŠŠEJ KVALITY ZA VÝBORNÚ CENU, A TO VŠETKO ONLINE

**AUTODOC MOBILNÁ APLIKÁCIA: ZACHYŤTE SKVELÉ AKCIE PRI
POHODLNOM NAKUPOVANÍ**



+ AUTODOC

GET IT ON
Google Play

Download on the
App Store

Download

OBROVSKÝ VÝBER NÁHRADNÝCH DIELOV PRE VAŠE AUTO

GUĽOVÝ ČAP RIADENIA: ŠIROKÝ VÝBER

i **VYHLÁSENIE O ODMIETNUTÍ ZODPOVEDNOSTI:**

Dokument obsahuje iba všeobecné odporúčania, ktoré pre vás môžu byť užitočné pri svojpomocnej oprave vášho auta alebo pri výmene niektorých dielov. AUTODOC nezodpovedá za poškodenie, zranenie alebo za škodu na majetku, spôsobenú opravou alebo výmenou dielov následkom nesprávneho použitia alebo nesprávneho pochopenia uvedených informácií.

AUTODOC neberie zodpovednosť za žiadne možné chyby alebo nejasnosti uvedené v tomto návode. Uvedené informácie majú iba informatívny charakter a nie je možné ich zameniť s radami od odborníkov.

AUTODOC neberie zodpovednosť za nesprávne alebo rizikové používanie vybavenia, náradia alebo náhradných dielov. AUTODOC odporúča byť pri výmene alebo oprave opatrný a prísne dodržiavať všetky bezpečnostné pravidlá. Pamätajte si: používanie dielov nízkej kvality nezaručí vášmu autu dostatočnú mieru bezpečnosti na cestách.

© Copyright 2022 – Všetok obsah na tejto stránke, a najmä texty, fotografie a grafika, je chránený zákonom o autorských právach. Všetky práva, vrátane práva na kopírovanie, zverenie tretím stranám, práva na úpravu a preklad, vlastní spoločnosť AUTODOC GmbH.