



Ako vymeniť zadné
brzdové kotúče na **BMW**
3 Cabrio (E93) – návod na
výmenu

PODOBNÝ VIDEO TUTORIÁL



Toto video ukazuje proces výmeny podobnej súčiastky na inom vozidle

Dôležité!

Tento proces výmeny môžete použiť pre model:

BMW 3 Cabrio (E93) 325d 3.0, BMW 3 Cabrio (E93) 330i 3.0, BMW 3 Cabrio (E93) 335i 3.0, BMW 3 Cabrio (E93) 330d 3.0

Postup sa môže mierne meniť podľa dizajnu auta.

Tento tutoriál bol vytvorený na základe procesu výmeny pre podobnú súčiastku na aute: BMW 3 Coupe (E92) 330i 3.0

VÝMENA: BRZDOVÝCH KOTÚČOV – BMW 3 CABRIO (E93). ZOZNAM POTREBNÝCH NÁSTROJOV:



- Drôtená kefa
- Sprej WD-40
- Čistič brzd
- Medené mazivo
- HEX nástavec č. H5
- HEX nástavec č. H7
- Nástavec č. 17
- Úderová rázová hlavica na matice kolies č.17
- Prípravok na zatlačenie brzdových piestov
- Ráčňový kľúč
- Momentový kľúč
- Vratidlo
- Páčidlo
- Nárazový skrutkovač
- Gumové kladivo
- Chránič blatníka
- Klin pod koleso auta

Kúpiť nástroje

Výmena: brzdových kotúčov – BMW 3 Cabrio (E93). Tip od odborníkov z AUTODOC:

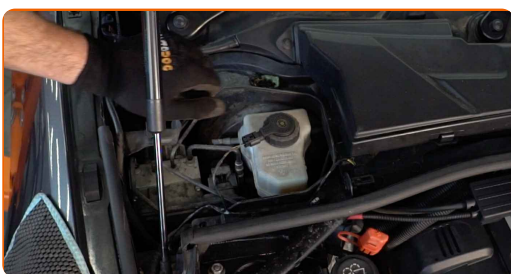
- Vymeňte brzdové kotúče na aute BMW 3 Cabrio (E93) v kompletom sete na každej náprave, bez ohľadu na stav jednotlivých komponentov. Zaručí to rovnomerné brzdenie.
- Proces výmeny je rovnaký pre oba brzdové kotúče na rovnakej náprave.
- Pri výmene brzdových kotúčov vždy vymeňte aj brzdové platničky.
- Upozornenie! Pred začatím akejkoľvek práce vypnite motor – BMW 3 Cabrio (E93).

VÝMENU USKUTOČNITE V NASLEDUJÚCOM PORADÍ:

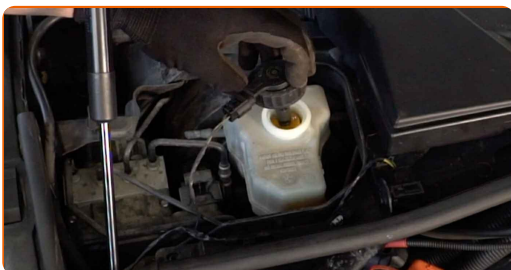
1 Otvorte kapotu.

2 Na ochranu laku a farby a plastových prvkov auta použite ochranné kryty na blatníky.

3 Odstráňte kryt ramena stierača.



4 Odskrutkujte uzáver nádržky brzdovej kvapaliny.



5 Kolesá auta zaistíte pomocou klinov.

6 Uvoľnite upevňovacie skrutky kolesa. Použite rázový nástavec na koleso č. 17.



7 Zdvihnite zadnú časť vozidla a zaistíte vozidlo na podperách.

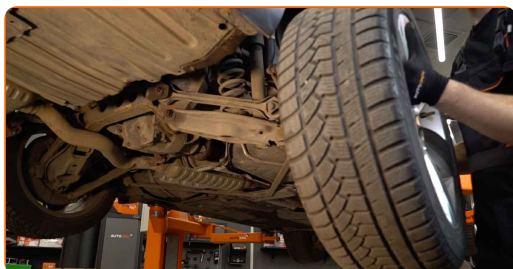
8 Odskrutkujte skrutky kolies.



Výmena: brzdových kotúčov – BMW 3 Cabrio (E93). AUTODOC odporúča:

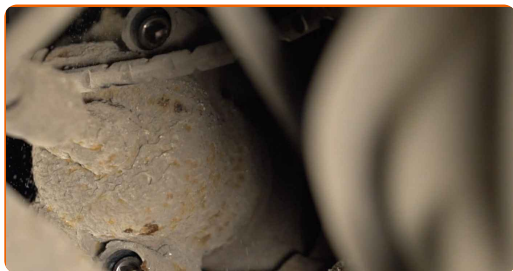
- Aby ste sa vyhli zraneniu, pri odskrutkovaní skrutiek držte koleso.

9 Odstráňte koleso.



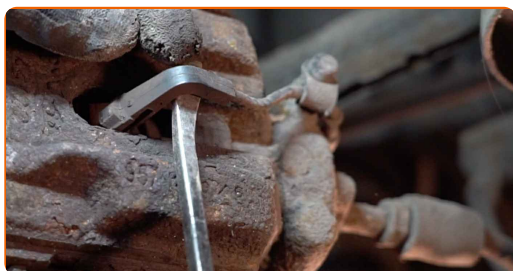
10

Odstráňte krytky prachového puzdra vodiacich závačiek brzdového strmeňa. Použite páčidlo.



11

Odpojte snímač opotrebenia brzdových platničiek. Použite páčidlo.

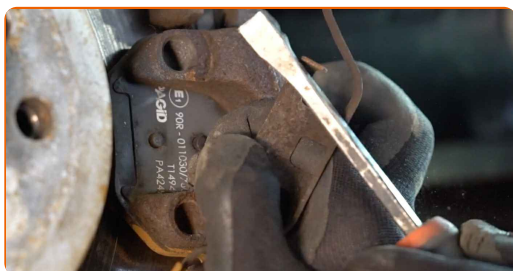


Pozor!

- Niektoré autá nemajú snímač opotrebenia brzdovej platničky.

12

Odpojte zádržnú pružinu brzdového strmeňa. Použite páčidlo.



13

Odskrutkujte upevnenie brzdového strmeňa. Použite imbusový kľúč č. H7. Použite ráčňový kľúč.



14

Rozšírte brzdové platničky. Použite páčidlo.



15

Odstráňte brzdový strmeň.



Výmena: brzdových kotúčov – BMW 3 Cabrio (E93). Odporúčajú odborníci z AUTODOC:

- Priviažte strmeň k zaveseniu kolies alebo ku karosérii drôtikom bez odpojenia od brzdovej hadičky, aby sa predišlo strate tlaku v brzdovom systéme.
- Uistite sa, že brzdový strmeň nevisí na brzdovej hadičke.
- Po odstránení brzdového strmeňa nestláčajte brzdový pedál. Vypadol by totiž piest z brzdového valca, vyliala by sa brzdová kvapalina a systém by stratil tlak.
- Skontrolujte držiak brzdového strmeňa, vodiace závlačky brzdového strmeňa a puzdrá. Vyčistite ich. Ak je to potrebné, vymeňte ich.

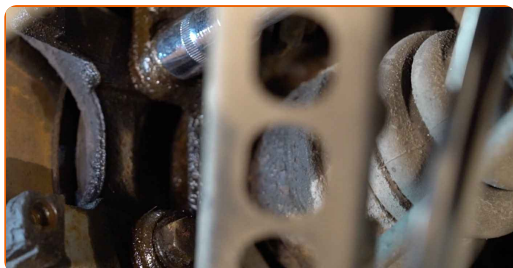
16 Odstráňte brzdové platničky.



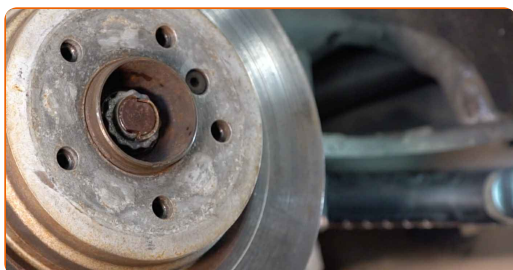
17 Vyčistite upevňovacie prvky držiaka brzdového strmeňa. Použite drôtenú kefu. Použite sprej WD-40.



18 Odskrutkujte upevnenie svorky brzdového strmeňa. Použite nástavec č.17. Použite vratidlo.

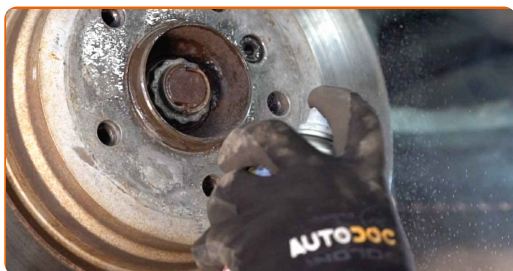


19 Odstráňte svorku strmeňa.



20

Vyčistite upevňovacie prvky brzdového kotúča. Použite drôtenú kefu. Použite sprej WD-40.



21

Odskrutkujte upevnenie brzdového kotúča. Použite imbusový kľúč č. H5. Použite nárazový skrutkovač.



22

Odstráňte brzdový kotúč.



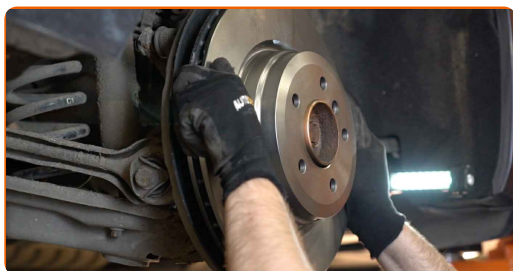
Výmena: brzdových kotúčov – BMW 3 Cabrio (E93). Tip od AUTODOC:

- Ak je to potrebné, použite gumové kladivo.

23

Vyčistite náboj. Použite drôtenú kefu. Natrite kontaktný povrch. Použite medené mazivo.

24 Nainštalujte brzdový kotúč.



25 Upevnite upevnenie brzdového kotúča. Použite imbusový kľúč č. H5. Použite momentový kľúč. Utiahnite ju krútiacim momentom 16 Nm.



26 Očistite brzdový strmeň od prachu a špiny. Použite drôtenú kefu. Použite čistič brzd.



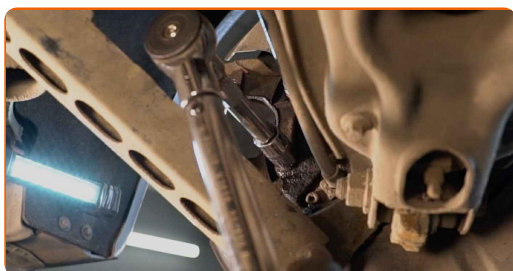
AUTODOC odporúča:

- Výmena: brzdových kotúčov – BMW 3 Cabrio (E93). Po aplikovaní spreja niekoľko minút počkajte.

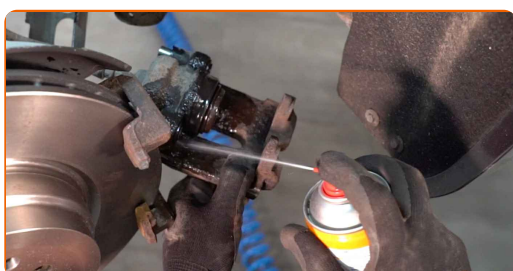
27 Nainštalujte svorku brzdového strmeňa.



- 28** Upevnite svorku brzdového strmeňa. Použite nástavec č.17. Použite momentový kľúč. Uťahnite ju krútiacim momentom 65 Nm.



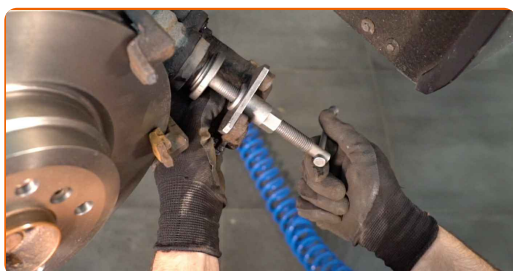
- 29** Natrite piest brzdového strmeňa. Použite čistič brzd.



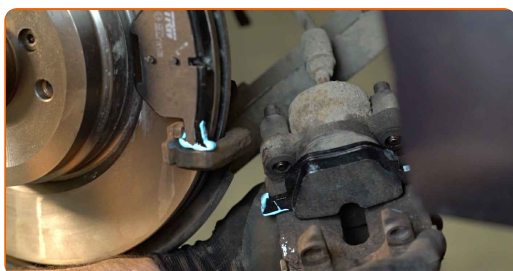
Výmena: brzdových kotúčov – BMW 3 Cabrio (E93). Tip:

- Po aplikácii spreja počkajte niekoľko minút.

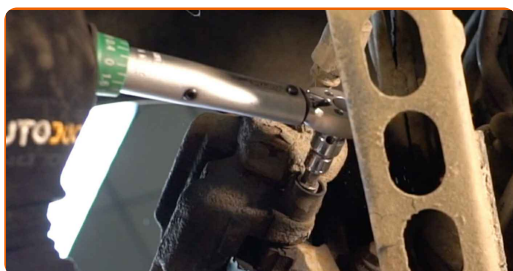
- 30** Zatlačte piest brzdového strmeňa. Použite prípravok na zatlačenie brzdových piestov.



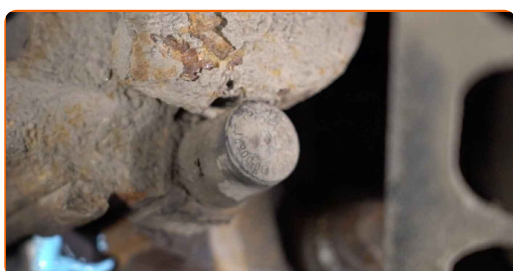
- 31** Nainštalujte brzdové platničky.



- 32** Nainštalujte brzdový strmeň a upevnite ho. Použite imbusový kľúč č. H7. Použite momentový kľúč. Uťahnite ju krútiacim momentom 30 Nm.



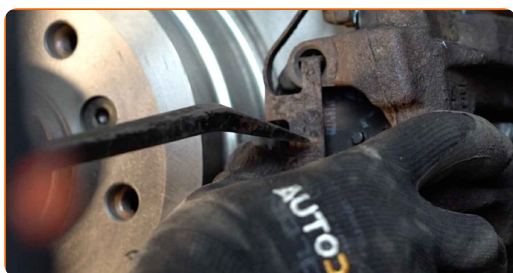
- 33** Nainštalujte krytky prachového puzdra vodiacich závlačiek brzdového strmeňa.



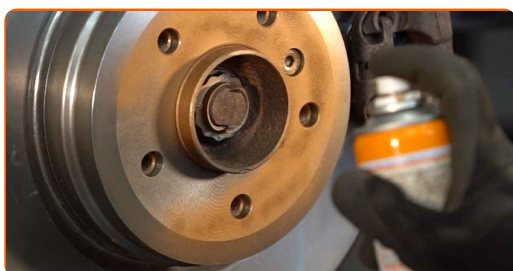
- 34** Zapojte snímač opotrebenia brzdových platničiek.



- 35** Nainštalujte zádržnú pružinu brzdového strmeňa. Použite páčidlo.



- 36** Natrite povrch, kde je brzdový kotúč v kontakte s ráfikom kola. Použite medené mazivo.



37 Vyčistite povrch brzdového kotúča. Použite čistič brzd.



AUTODOC odporúča:

- Výmena: brzdových kotúčov – BMW 3 Cabrio (E93). Po aplikovaní spreja niekoľko minút počkajte.

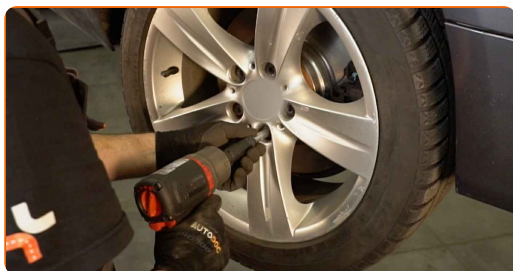
38 Nainštalujte koleso.



Výmena: brzdových kotúčov – BMW 3 Cabrio (E93). Odporúčajú odborníci z AUTODOC:

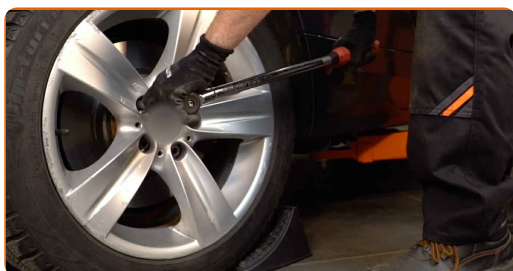
- Na zabránenie zraneniu držte koleso pri zaskrutkovaní upevňovacích skrutiek.

39 Zaskrutkujte skrutky kolies. Použite rázový nástavec na koleso č. 17.



40

Dajte auto dolu a skrutkujte skrutky v križovom poradí. Použite momentový kľúč. Uťahnite ju krútiacim momentom 120 Nm.



41

Odstráňte zdviháky a klíny.

AUTODOC odporúča:

- BMW 3 Cabrio (E93) – Niekoľkokrát zatlačte brzdový pedál pri vypnutom motore, kým nebudete cítiť, že začne tvoriť odpor.
- Skontrolujte stav a hladinu brzdovej kvapaliny v expanznej nádrži a ak je to potrebné, doplňte ju.

42

Uťahnite uzáver nádržky brzdovej kvapaliny.



43

Nainštalujte kryt ramena stierača.



44 Odstráňte ochranný kryt blatníka.

45 Zatvorte kapotu.

VÝBORNE! 

ZOBRAZIŤ VIAC TUTORIÁLOV

AUTODOC – NÁHRADNÉ DIELY NAJVYŠŠEJ KVALITY ZA VÝBORNÚ CENU, A TO VŠETKO ONLINE

AUTODOC MOBILNÁ APLIKÁCIA: ZACHYŤTE SKVELÉ AKCIE PRI POHODLNOM NAKUPOVANÍ



+ AUTODOC

GET IT ON  **Google Play**

 **Download on the App Store**

Download

OBROVSKÝ VÝBER NÁHRADNÝCH DIELOV PRE VAŠE AUTO

BRZDOVÉ KOTÚČE: ŠIROKÝ VÝBER

(i) VYHLÁSENIE O ODMIETNUTÍ ZODPOVEDNOSTI:

Dokument obsahuje iba všeobecné odporúčania, ktoré pre vás môžu byť užitočné pri svojpomocnej oprave vášho auta alebo pri výmene niektorých dielov. AUTODOC nezodpovedá za poškodenie, zranenie alebo za škodu na majetku, spôsobenú opravou alebo výmenou dielov následkom nesprávneho použitia alebo nesprávneho pochopenia uvedených informácií.

AUTODOC neberie zodpovednosť za žiadne možné chyby alebo nejasnosti uvedené v tomto návode. Uvedené informácie majú iba informatívny charakter a nie je možné ich zameniť s radami od odborníkov.

AUTODOC neberie zodpovednosť za nesprávne alebo rizikové používanie vybavenia, náradia alebo náhradných dielov. AUTODOC odporúča byť pri výmene alebo oprave opatrný a prísne dodržiavať všetky bezpečnostné pravidlá. Pamätajte si: používanie dielov nízkej kvality nezaručí vášmu autu dostatočnú mieru bezpečnosti na cestách.

© Copyright 2023 – Všetok obsah na tejto stránke, a najmä texty, fotografie a grafika, je chránený zákonom o autorských právach. Všetky práva, vrátane práva na kopírovanie, zverenie tretím stranám, práva na úpravu a preklad, vlastní spoločnosť AUTODOC SE.