



Ako vymeniť sklo
spätného zrkadla na
BMW 3 Coupe (E92) –
návod na výmenu

PODOBNÝ VIDEO TUTORIÁL



Toto video ukazuje proces výmeny podobnej súčiastky na inom vozidle

Dôležité!

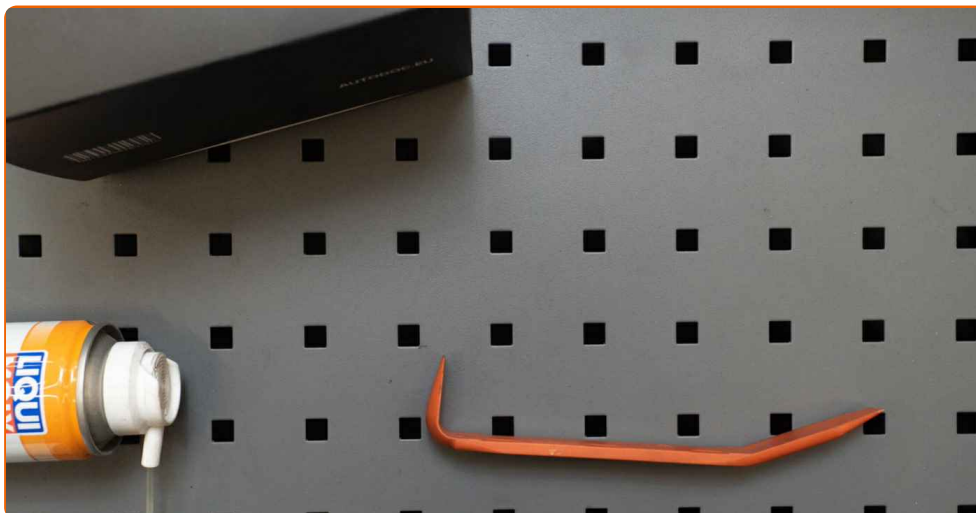
Tento proces výmeny môžete použiť pre model:

BMW 3 Coupe (E92) 318i 2.0, BMW 3 Coupe (E92) 335i 3.0, BMW 3 Coupe (E92) 335d 3.0, BMW 3 Coupe (E92) 320i 2.0, BMW 3 Coupe (E92) M, BMW 3 Coupe (E92) 325i 3.0, BMW 3 Coupe (E92) 330d 3.0, BMW 3 Coupe (E92) 328i 3.0, BMW 3 Coupe (E92) 330i xDrive 3.0, BMW 3 Coupe (E92) 335i xDrive 3.0, BMW 3 Coupe (E92) 330d xDrive 3.0, BMW 3 Coupe (E92) 320d xDrive 2.0, BMW 3 Coupe (E92) 320d 2.0, BMW 3 Coupe (E92) 325d 3.0, BMW 3 Coupe (E92) 325i 2.5, (+ 7)

Postup sa môže mierne meniť podľa dizajnu auta.

Tento tutoriál bol vytvorený na základe procesu výmeny pre podobnú súčiastku na aute: BMW 1 Coupe (E82) 125i 3.0

VÝMENA: SKLA SPATNEHO ZRKADLA – BMW 3 COUPE
(E92). ZOZNAM POTREBNÝCH NÁSTROJOV:



- Nástroj na demontáž čalúnenia
- Chránič blatníka

Kúpiť nástroje

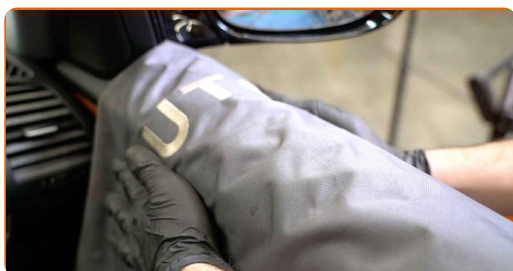
Výmena: skla spatneho zrkadla – BMW 3 Coupe (E92). Profesionáli odporúčajú:

- Proces výmeny je totožný pre pravé a ľavé sklo spätného zrkadla.
- Celý postup práce vykonajte pri vypnutom motore.

**VÝMENA: SKLA SPATNEHO ZRKADLA – BMW 3 COUPE (E92).
ODPORÚČANÝ POSTUP KROKOV:**

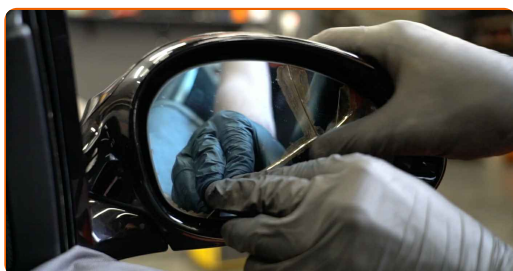
1

Na ochranu laku a farby a plastových prvkov auta použite ochranné kryty na blatníky.



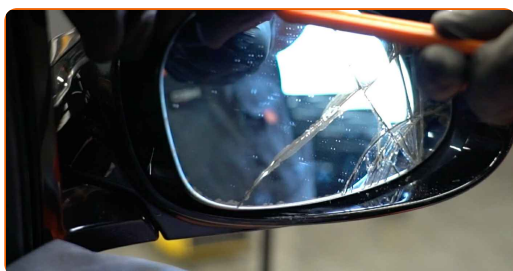
2

Nakloňte sklo spätného zrkadla mimo krytu.



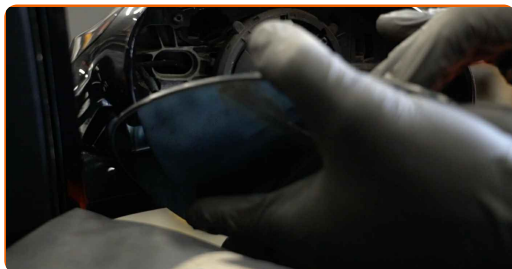
3

Opatrne uvoľnite sklo spätného zrkadla z jeho pripevnenia. Použite plastový nástroj na demontáž čalúnenia.



4

Odstráňte sklo zrkadla.

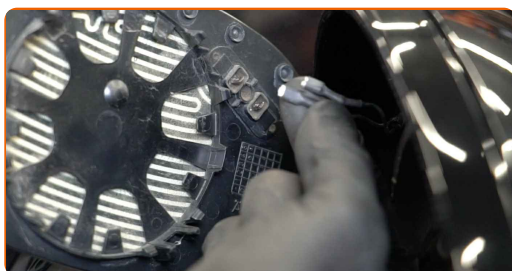


AUTODOC odporúča:

- Výmena: skla spatneho zrkadla – BMW 3 Coupe (E92). Pri odstraňovaní súčiastky nepoužívajte príliš veľkú silu, pretože by sa mohla poškodiť.

5

Odpojte konektory ohrievania zrkadla.



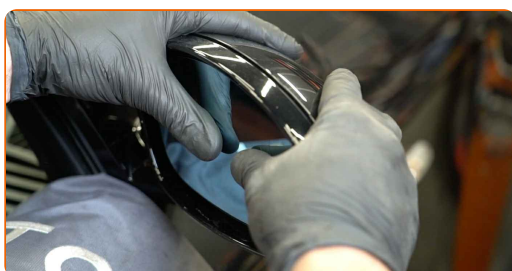
6

Pripevnite konektory ohrievania zrkadla.



7

Nainštalujte nové sklo spätného zrkadla. Uistite sa, že budete počuť kliknutie indikujúce, že súčiastka sa upevnila na svojom mieste.



Výmena: skla spatneho zrkadla – BMW 3 Coupe (E92). AUTODOC odporúča:

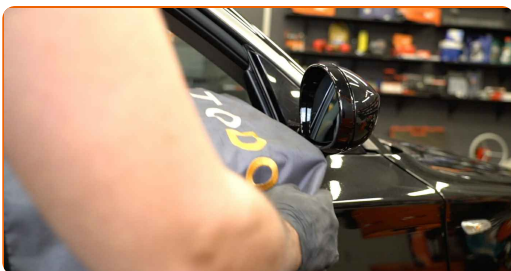
- Pri inštalácii súčiastky neaplikujte príliš mnoho sily. Inak by ste mohli poškodiť upevňovacie prvky.
- Uistite sa, že poloha skla je správna. Jeho poloha by mala byť vyrovnaná voči zacvakávacím pútkam na kryte.

8

Vyčistite sklo spätného zrkadla.

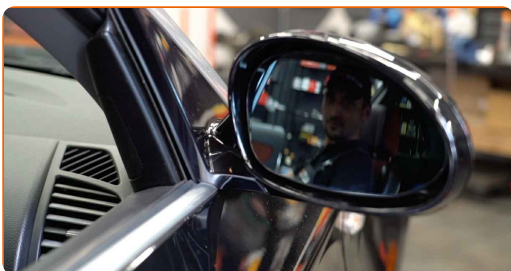
9

Odstráňte ochranný kryt blatníka.



10

Zapnite zapaľovanie. Je potrebné sa uistiť, že komponenty pracujú správne.



11

Vypnite zapaľovanie.

VÝBORNE! 👍

ZOBRAZIŤ VIAC TUTORIÁLOV

AUTODOC – NÁHRADNÉ DIELY NAJVYŠŠEJ KVALITY ZA VÝBORNÚ CENU, A TO VŠETKO ONLINE

AUTODOC MOBILNÁ APLIKÁCIA: ZACHYŤTE SKVELÉ AKCIE PRI
POHODLNOM NAKUPOVANÍ



AUTODOC⁺

GET IT ON
 **Google Play**

 Download on the
App Store

Download

OBROVSKÝ VÝBER NÁHRADNÝCH DIELOV PRE VAŠE AUTO

SKLO SPÄTNÉHO ZRKADLA: ŠIROKÝ VÝBER

(i) VYHLÁSENIE O ODMIETNUTÍ ZODPOVEDNOSTI:

Dokument obsahuje iba všeobecné odporúčania, ktoré pre vás môžu byť užitočné pri svojpomocnej oprave vášho auta alebo pri výmene niektorých dielov. AUTODOC nezodpovedá za poškodenie, zranenie alebo za škodu na majetku, spôsobenú opravou alebo výmenou dielov následkom nesprávneho použitia alebo nesprávneho pochopenia uvedených informácií.

AUTODOC neberie zodpovednosť za žiadne možné chyby alebo nejasnosti uvedené v tomto návode. Uvedené informácie majú iba informatívny charakter a nie je možné ich zameniť s radami od odborníkov.

AUTODOC neberie zodpovednosť za nesprávne alebo rizikové používanie vybavenia, náradia alebo náhradných dielov. AUTODOC odporúča byť pri výmene alebo oprave opatrný a prísne dodržiavať všetky bezpečnostné pravidlá. Pamätajte si: používanie dielov nízkej kvality nezaručí vášmu autu dostatočnú mieru bezpečnosti na cestách.

© Copyright 2022 – Všetok obsah na tejto stránke, a najmä texty, fotografie a grafika, je chránený zákonom o autorských právach. Všetky práva, vrátane práva na kopírovanie, zverenie tretím stranám, práva na úpravu a preklad, vlastní spoločnosť AUTODOC GmbH.