



Ako vymeniť vzpěry kufru  
na **BMW 3 Sedan (E90)** –  
návod na výmenu

## PODOBNÝ VIDEO TUTORIÁL



Toto video ukazuje proces výmeny podobnej súčiastky na inom vozidle

### **Dôležité!**

Tento proces výmeny môžete použiť pre model:

BMW 3 Sedan (E90) 320i 2.0, BMW 3 Sedan (E90) 325i 2.5, BMW 3 Sedan (E90) 330i 3.0, BMW 3 Sedan (E90) 320d 2.0, BMW 3 Sedan (E90) 318i 2.0, BMW 3 Sedan (E90) 318d 2.0, BMW 3 Sedan (E90) 330d 3.0, BMW 3 Sedan (E90) 325xi 2.5, BMW 3 Sedan (E90) 330xi 3.0, BMW 3 Sedan (E90) 330xd 3.0, BMW 3 Sedan (E90) 320si 2.0, BMW 3 Sedan (E90) 335i 3.0, BMW 3 Sedan (E90) 335d 3.0, BMW 3 Sedan (E90) 325d 3.0, BMW 3 Sedan (E90) 335xi 3.0, (+ 11)

Postup sa môže mierne meniť podľa dizajnu auta.

Tento tutoriál bol vytvorený na základe procesu výmeny pre podobnú súčiastku na aute: BMW 3 Coupe (E92) 330i 3.0

VÝMENA: VZPĚR KUFRU – BMW 3 SEDAN (E90).  
NÁSTROJE, KTORÉ BUDETE POTREBOVAŤ:



• Viacúčelové mazivo

• Plochý Skrutkovač

**Kúpiť nástroje**

Výmena: vzpěr kufra – BMW 3 Sedan (E90). AUTODOC odporúča:

- Pravá a ľavá plynová vzpera veka kufra by sa mali vymeniť súčasne.
- Proces výmeny je totožný pre ľavú a pravú plynovú vzperu veka kufra.
- Celý postup práce vykonajte pri vypnutom motore.

## VÝMENA: VZPĚR KUFRU – BMW 3 SEDAN (E90). ODPORÚČANÝ POSTUP KROKOV:

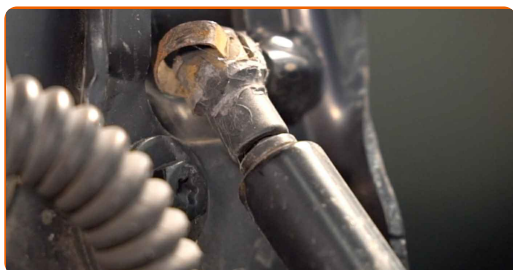
1

Otvorte kapotu.



2

Uvoľnite sponu spájajúcu plynovú vzperu k veku kufra auta. Použite plochý skrutkovač.



3

Uvoľnite sponu spájajúcu plynovú vzperu ku karosérii auta. Použite plochý skrutkovač.



Výmena: vzpěr kufra – BMW 3 Sedan (E90). Odporúčajú odborníci z AUTODOC:

- Ak sa chcete vyhnúť zraneniam, počas demontáže plynových vzpier držte veko kufra.

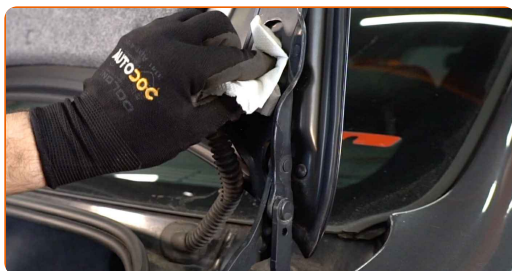
4

Odstráňte plynovú vzperu veka kufra.



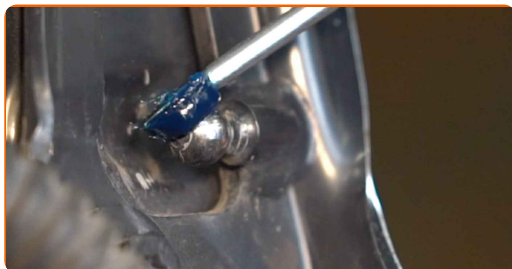
5

Vyčistite upevňovacie prvky plynovej vzpery veka kufra.



6

Natrite upevňovacie prvky plynovej vzpery veka kufra. Použite viacúčelové mazivo.



7

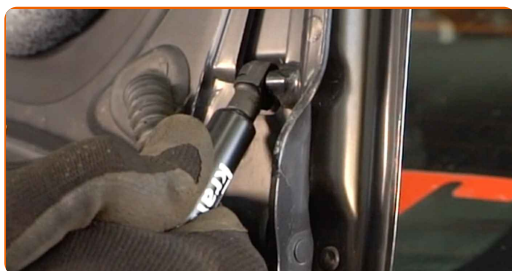
Nainštalujte novú plynovú vzperu veka kufra.

Výmena: vzpěr kufru – BMW 3 Sedan (E90). Profesionáli odporúčajú:

- Aby ste sa vyhli zraneniam, počas inštalácie plynových vzpier držte veko kufra.

8

Zacvaknite sponu spájajúcu plynovú vzperu k veku kufra.



9

Zacvaknite sponu spájajúcu plynovú vzperu ku karosérii auta.



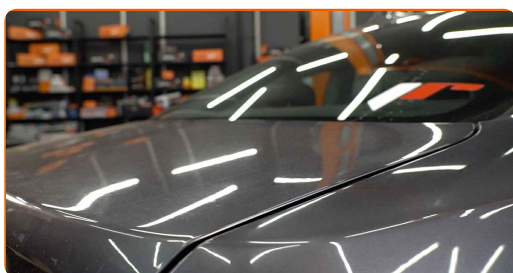
10

Skontrolujte funkčnosť a stav plynových pružín veka kufra po ich inštalácii.



11

Zatvorte kryt batožinového priestoru.



**VÝBORNE!** 👍

ZOBRAZIŤ VIAC TUTORIÁLOV

## AUTODOC – NÁHRADNÉ DIELY NAJVYŠŠEJ KVALITY ZA VÝBORNÚ CENU, A TO VŠETKO ONLINE

AUTODOC MOBILNÁ APLIKÁCIA: ZACHYŤTE SKVELÉ AKCIE PRI  
POHODLNOM NAKUPOVANÍ



**AUTODOC**<sup>+</sup>

GET IT ON  
 **Google Play**

Download on the  
 **App Store**

**Download**

**OBROVSKÝ VÝBER NÁHRADNÝCH DIELOV PRE VAŠE AUTO**

**VZPĚRY KUFRU: ŠIROKÝ VÝBER**

### **i** **VYHLÁSENIE O ODMIETNUTÍ ZODPOVEDNOSTI:**

Dokument obsahuje iba všeobecné odporúčania, ktoré pre vás môžu byť užitočné pri svojpomocnej oprave vášho auta alebo pri výmene niektorých dielov. AUTODOC nezodpovedá za poškodenie, zranenie alebo za škodu na majetku, spôsobenú opravou alebo výmenou dielov následkom nesprávneho použitia alebo nesprávneho pochopenia uvedených informácií.

AUTODOC neberie zodpovednosť za žiadne možné chyby alebo nejasnosti uvedené v tomto návode. Uvedené informácie majú iba informatívny charakter a nie je možné ich zameniť s radami od odborníkov.

AUTODOC neberie zodpovednosť za nesprávne alebo rizikové používanie vybavenia, náradia alebo náhradných dielov. AUTODOC odporúča byť pri výmene alebo oprave opatrný a prísne dodržiavať všetky bezpečnostné pravidlá. Pamätajte si: používanie dielov nízkej kvality nezaručí vášmu autu dostatočnú mieru bezpečnosti na cestách.

© Copyright 2021 – Všetok obsah na tejto stránke, a najmä texty, fotografie a grafika, je chránený zákonom o autorských právach. Všetky práva, vrátane práva na kopírovanie, zverenie tretím stranám, práva na úpravu a preklad, vlastní spoločnosť AUTODOC GmbH.