



Ako vymeniť zadné
tlmiče pruženia na **BMW**
3 Touring (E36) – návod
na výmenu

PODOBNÝ VIDEO TUTORIÁL



Toto video ukazuje proces výmeny podobnej súčiastky na inom vozidle

Dôležité!

Tento proces výmeny môžete použiť pre model:

BMW 3 Touring (E36) 320i 2.0, BMW 3 Touring (E36) 328i 2.8, BMW 3 Touring (E36) 318tds 1.7, BMW 3 Touring (E36) 325tds 2.5, BMW 3 Touring (E36) 323i 2.5, BMW 3 Touring (E36) 318i 1.8, BMW 3 Touring (E36) 316i 1.6

Postup sa môže mierne meniť podľa dizajnu auta.

Tento tutoriál bol vytvorený na základe procesu výmeny pre podobnú súčiastku na aute: BMW 3 Cabrio (E46) 318Ci 2.0

VÝMENA: TLMIČOV PRUŽENIA – BMW 3 TOURING (E36). ZOZNAM POTREBNÝCH NÁSTROJOV:



- Drôtená kefa
- Sprej WD-40
- Medené mazivo
- Kombinačný kľúč č.17
- Nástavec č. 13
- Nástavec č. 18
- Úderová rázová hlavica na matice kolies č.17
- Ráčňový kľúč
- Momentový kľúč
- Nastaviteľný kľúč
- Vratidlo
- Páčidlo
- Zverák
- Hydraulický prevodový zdvihák
- Klin pod koleso auta

Kúpiť nástroje

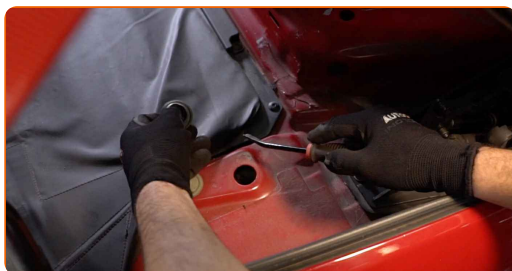
Výmena: tlmičov pruženia – BMW 3 Touring (E36). AUTODOC odporúča:

- Oba tlmiče zadného odpruženia je potrebné vymeniť súčasne.
- Proces výmeny je totožný pre ľavý a pravý tlmič zadného odpruženia.
- Prosím pozor: všetky práce na aute - BMW 3 Touring (E36) – sa musia vykonávať pri vypnutom motore.

VÝMENU USKUTOČNITE V NASLEDUJÚCOM PORADÍ:

1 Stlačte a držte ovládací spínač skladania strechy. Držte tlačidlo stlačené, kým nezískate prístup k vrchným upevneniam tlmiča.

2 Odstráňte krytky ložiska tlmiča. Použite páčidlo.



3 Vyčistite upevňovacie prvky vrchného ložiska tlmiča. Použite sprej WD-40.



4

Uvoľnite vrchné upevňovacie prvky tlmiča. Použite nástavec č.13. Použite ráčňový kľúč.



5

Kolesá auta zaistíte pomocou klinov.



6

Uvoľnite upevňovacie skrutky kolesa. Použite rázový nástavec na koleso č. 17.



7

Zodvihnite zadnú časť vozidla a zaistíte vozidlo na podperách.

8

Odskrutkujte skrutky kolies.



Výmena: tlmičov pruženia – BMW 3 Touring (E36). Tip:

- Aby ste sa vyhli zraneniu, pri odskrutkovaní skrutiek držte koleso.

9

Odstráňte koleso.



10

Podoprite rameno. Použite zdvihák s hydraulickými prevodmi.



11

Vyčistite upevňovacie prvky tlmiča. Použite drôtenú kefu. Použite sprej WD-40.

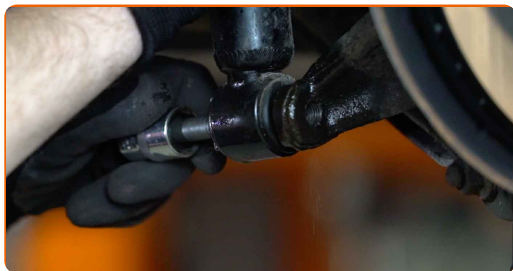


12

Odskrutkujte spodné upevnenie tlmiča. Použite nástavec č.18. Použite vratidlo.



13 Odstráňte upevňovacia skrutku.



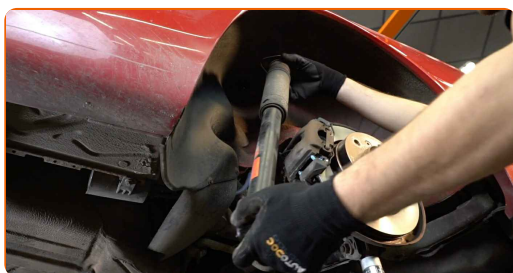
14 Odskrutkujte vrchné upevnenie tlmiča. Použite nástavec č.13. Použite ráčňový kľúč.



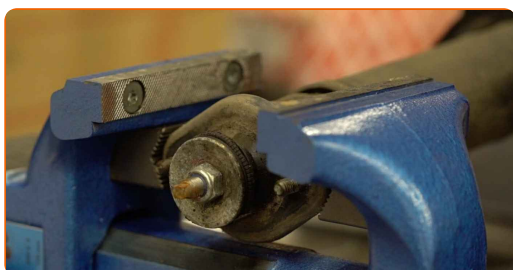
AUTODOC odporúča:

- Dôležité! Pri odskrutkovaní upevňovacích skrutiek držte tlmič. BMW 3 Touring (E36)

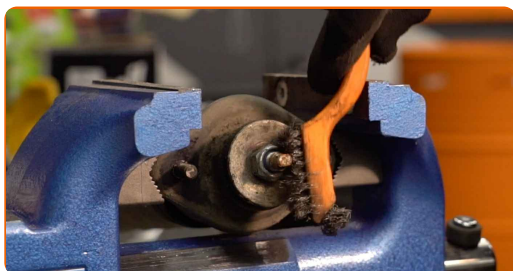
15 Odstráňte tlmič.



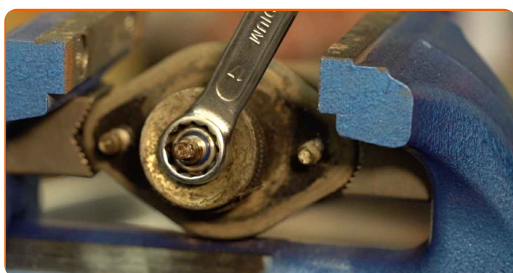
16 Zovrite tlmič vo zveráku.



17 Vyčistite upevňovací prvok tyčky tlmiča. Použite drôtenú kefu.



18 Odstráňte upevnenie tyče piestu tlmiča. Použite kombinačný kľúč č.17.



19 Uvoľnite zverák a vytiahnite tlmič.



20 Odstráňte uloženie tlmiča, návlek a tlmiaci doraz.

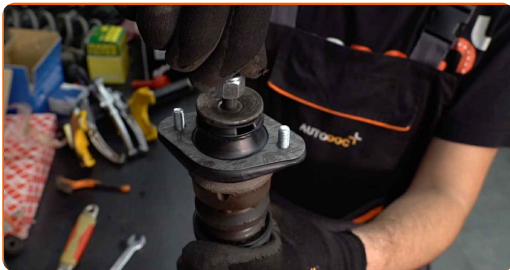


Výmena: tlmičov pruženia – BMW 3 Touring (E36). AUTODOC odporúča:

- Dôkladne skontrolujte uloženie tlmiča, prachový návlek a doraz. Ak je to potrebné, vymeňte ich.
- Pred inštaláciou ručne stlačte nový tlmič aspoň 3-5 krát.

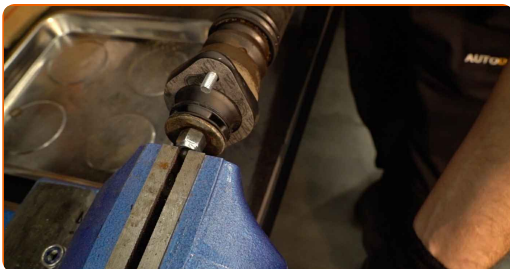
21

Nainštalujte uloženie, návlek a tlmiaci doraz na nový tlmič.



22

Zovrite tlmič vo zveráku.



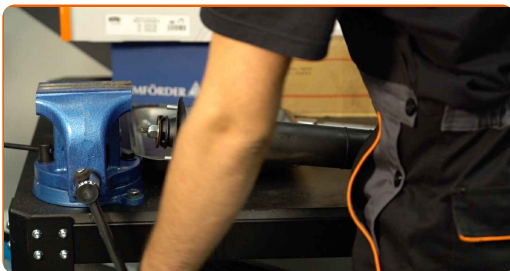
23

Zaskrutkujte vrchné uloženie piestu vzpery tlmiča. Použite kombinačný kľúč č.17. Použite nastaviteľný kľúč. Použite momentový kľúč. Uťahnite ju krútiacim momentom 20 Nm.



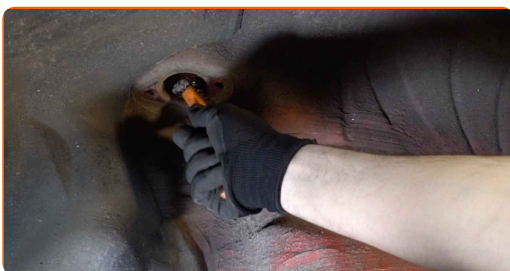
24

Uvoľnite zverák a vytiahnite tlmič.



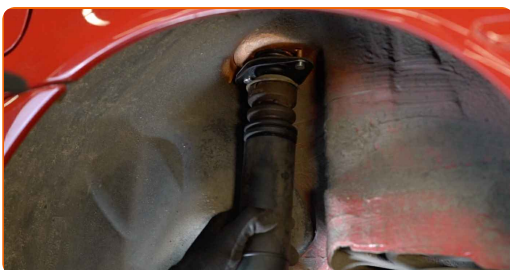
25

Vyčistite montážne miesta tlmiča. Použite drôtenú kefu. Použite sprej WD-40.



26

Umiestnite tlmič do oblúka kolesa a zaistite ho.



Výmena: tlmičov pruženia – BMW 3 Touring (E36). Odporúčajú odborníci z AUTODOC:

- Aby ste sa vyhli zraneniu, pozorne držte tlmič počas zaskrutkovávania upevňovacích skrutiek.

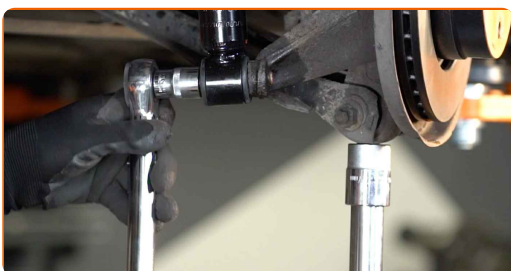
27

Zaskrutkujte vrchný upevňovací prvok tlmiča. Použite nástavec č.13. Neuťahujte ho.



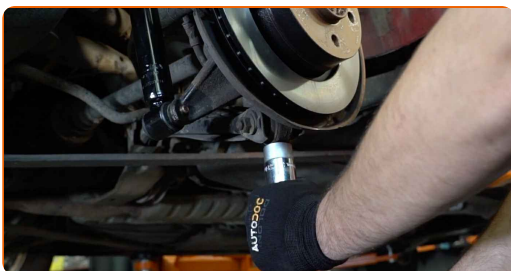
28

Utiahnite spodné upevnenie tlmiča. Použite nástavec č.18. Použite momentový kľúč. Utiahnite ju krútiacim momentom 100 Nm.



29

Odstráňte podperu spod ramena.



AUTODOC odporúča:

- Výmena: tlmičov pruženia – BMW 3 Touring (E36). Zdvihák na auto dajte dolu hladko, bez trhania, aby sa nepoškodili súčiastky a mechanizmy.

30 Vyčistite montážny otvor disku kola. Použite drôtenú kefu. Natrite kontaktný povrch. Použite medené mazivo.



31 Nainštalujte koleso.



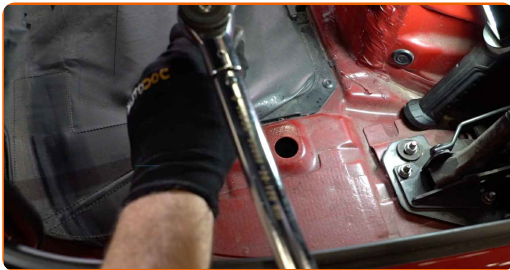
AUTODOC odporúča:

- Upozornenie! Pre vyhnutie sa zraneniu držte koleso pri zaskrutkovaní upevňovacích skrutiek na auto. BMW 3 Touring (E36)

32 Zaskrutkujte skrutky kolies. Použite rázový nástavec na koleso č. 17.



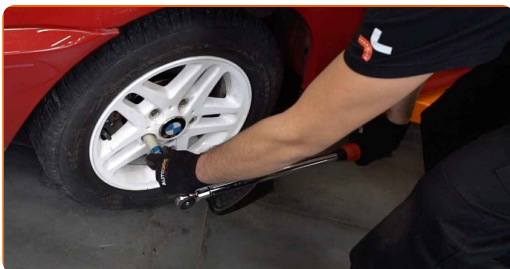
- 33** Utiahnite vrchné upevnenie tlmiča. Použite nástavec č.13. Použite momentový kľúč. Utiahnite ju krútiacim momentom 28 Nm.



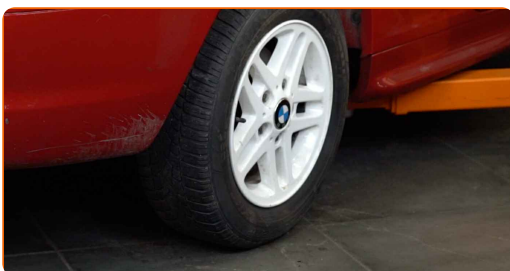
- 34** Nainštalujte krytky ložiska tlmiča.



- 35** Dajte auto dolu a skrutkujte skrutky v krížovom poradí. Použite momentový kľúč. Utiahnite ju krútiacim momentom 120 Nm.



- 36** Odstráňte zdviháky a klíny.



VÝBORNE! 

ZOBRAZIŤ VIAC TUTORIÁLOV

AUTODOC – NÁHRADNÉ DIELY NAJVYŠŠEJ KVALITY ZA VÝBORNÚ CENU, A TO VŠETKO ONLINE

AUTODOC MOBILNÁ APLIKÁCIA: ZACHYŤTE SKVELÉ AKCIE PRI
POHODLNOM NAKUPOVANÍ

AUTODOC⁺

GET IT ON
Google Play

Download on the
App Store

Download

OBROVSKÝ VÝBER NÁHRADNÝCH DIELOV PRE VAŠE AUTO

TLMIČE PRUŽENIA: ŠIROKÝ VÝBER

(i) VYHLÁSENIE O ODMIETNUTÍ ZODPOVEDNOSTI:

Dokument obsahuje iba všeobecné odporúčania, ktoré pre vás môžu byť užitočné pri svojpomocnej oprave vášho auta alebo pri výmene niektorých dielov. AUTODOC nezodpovedá za poškodenie, zranenie alebo za škodu na majetku, spôsobenú opravou alebo výmenou dielov následkom nesprávneho použitia alebo nesprávneho pochopenia uvedených informácií.

AUTODOC neberie zodpovednosť za žiadne možné chyby alebo nejasnosti uvedené v tomto návode. Uvedené informácie majú iba informatívny charakter a nie je možné ich zameniť s radami od odborníkov.

AUTODOC neberie zodpovednosť za nesprávne alebo rizikové používanie vybavenia, náradia alebo náhradných dielov. AUTODOC odporúča byť pri výmene alebo oprave opatrný a prísne dodržiavať všetky bezpečnostné pravidlá. Pamätajte si: používanie dielov nízkej kvality nezaručí vášmu autu dostatočnú mieru bezpečnosti na cestách.

© Copyright 2022 – Všetok obsah na tejto stránke, a najmä texty, fotografie a grafika, je chránený zákonom o autorských právach. Všetky práva, vrátane práva na kopírovanie, zverenie tretím stranám, práva na úpravu a preklad, vlastní spoločnosť AUTODOC GmbH.