



Ako vymeniť predné  
horné uloženie tlmiča na  
**BMW 3 Touring (E36)** –  
návod na výmenu

## PODOBNÝ VIDEO TUTORIÁL



Toto video ukazuje proces výmeny podobnej súčiastky na inom vozidle

### Dôležité!

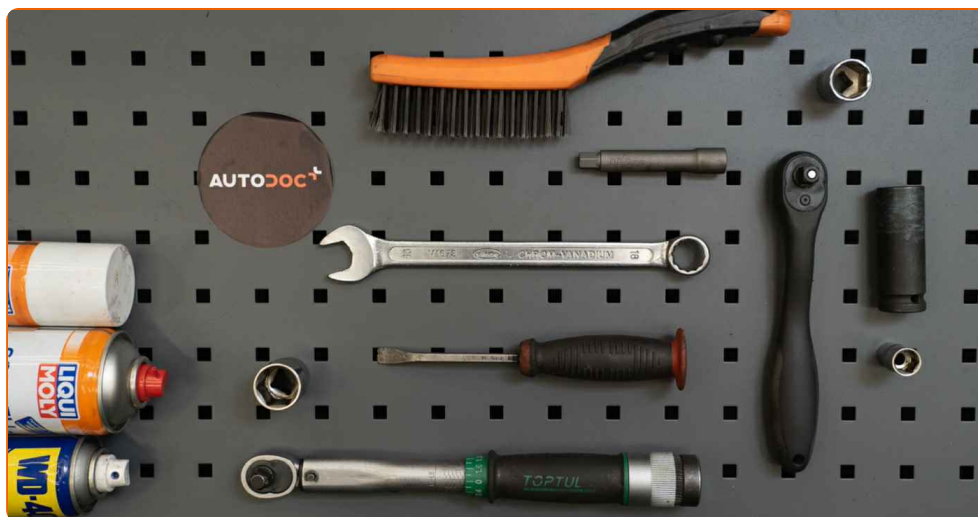
Tento proces výmeny môžete použiť pre model:

BMW 3 Touring (E36) 320i 2.0, BMW 3 Touring (E36) 328i 2.8, BMW 3 Touring (E36) 318tds 1.7, BMW 3 Touring (E36) 325tds 2.5, BMW 3 Touring (E36) 323i 2.5, BMW 3 Touring (E36) 318i 1.8, BMW 3 Touring (E36) 316i 1.6

Postup sa môže mierne meniť podľa dizajnu auta.

Tento tutoriál bol vytvorený na základe procesu výmeny pre podobnú súčiastku na aute: BMW 3 Sedan (E36) 323i 2.5

**VÝMENA: HORNÉHO ULOŽENIA TLMIČA – BMW 3 TOURING (E36). NÁSTROJE, KTORÉ MOŽNO BUDETE POTREBOVAŤ:**



- Drôtená kefa
- Sprej WD-40
- Čistič brzd
- Medené mazivo
- Momentový kľúč
- Kombinačný kľúč č.18
- Nástavec č. 9
- Nástavec č. 13
- Nástavec č. 18
- Nástavec č. 19
- Nástavec č. 22
- Úderová rázová hlavica na matice kolies č.17
- Ráčňový kľúč
- Páčidlo
- Hydraulický pružinový kompresor
- Hydraulický prevodový zdvihák
- Chránič blatníka
- Klin pod koleso auta

**Kúpiť nástroje**

Výmena: horného uloženia tmiča – BMW 3 Touring (E36). Tip od AUTODOC:

- Proces výmeny je rovnaký pre ložiská ľavej a pravej vzpery tmiča na prednom odpružení.
- Všetky ložiská predných vzpier tmičov sa musia vymeniť súčasne.
- Celý postup práce vykonajte pri vypnutom motore.

## VÝMENU USKUTOČNITE V NASLEDUJÚCOM PORADÍ:

**1** Otvorte kapotu.

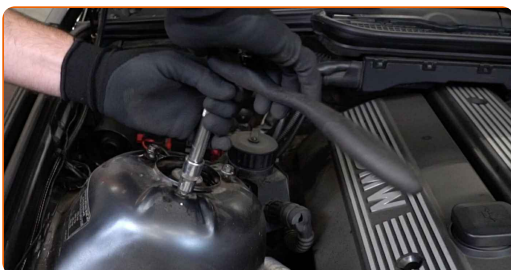
**2** Na ochranu laku a farby a plastových prvkov auta použite ochranné kryty na blatníky.

**3** Kolesá auta zaistite pomocou klinov.

**4** Vyčistite upevňovacie prvky vrchného ložiska vzpery tmiča. Použite drôtenú kefu. Použite sprej WD-40.

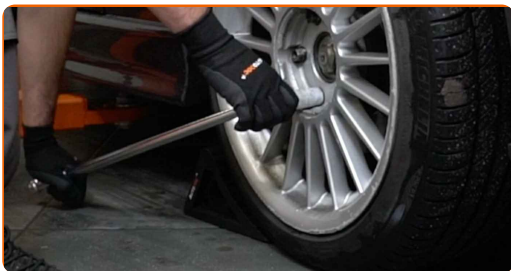


**5** Uvoľnite horné upevňovacie prvky tmiča. Použite nástavec č.13. Použite ráčňový kľúč.



6

Uvoľnite upevňovacie skrutky kolesa. Použite rázový nástavec na koleso č. 17.



7

Zodvihnite prednú časť vozidla a zaistite vozidlo na podperách.

8

Odskrutkujte skrutky kolies.



### AUTODOC odporúča:

- Upozornenie! Pre vyhnutie sa zraneniu držte koleso pri odskrutkovaní upevňovacích skrutiek. BMW 3 Touring (E36)

9

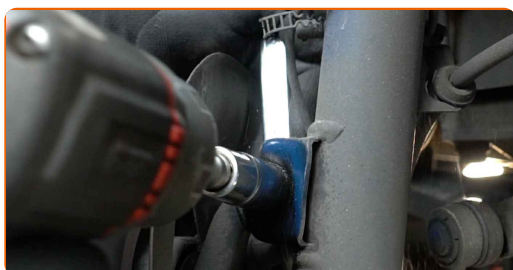
Odstráňte koleso.



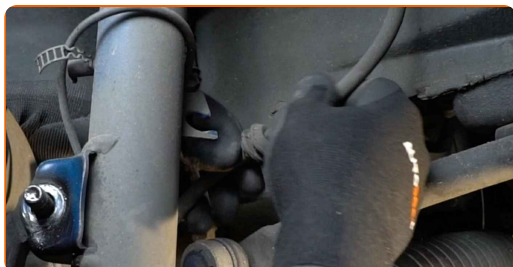
- 10** Vyčistite upevňovacie prvky spájajúce vzperu tlmiča a hlavu ložiska čapu kola. Použite drôtenú kefu. Použite sprej WD-40.



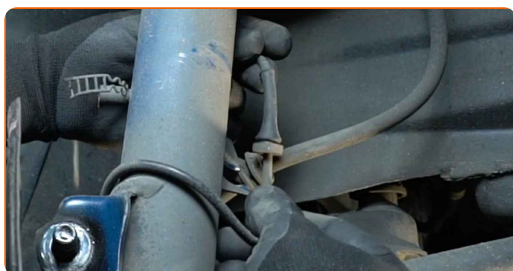
- 11** Odskrutkujte upevňovacie prvky spájajúce tlmič k hlave ložiska čapu kola. Použite kombinačný kľúč č.18. Použite nástavec č.18. Použite ráčňový kľúč.



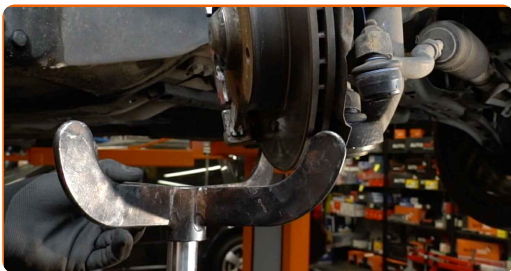
- 12** Odpojte brzdovú hadičku zo vzpery tlmiča.



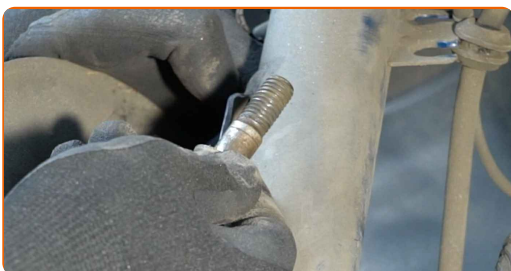
- 13** Odpojte vodiče snímača ABS.



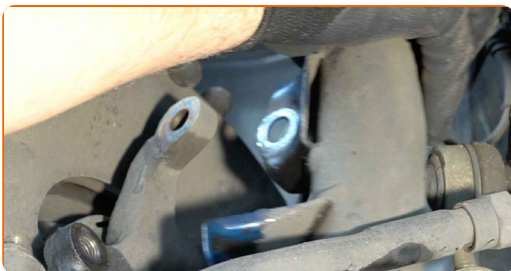
**14** Podprite kĺb riadenia. Použite zdvihák s hydraulickými prevodmi.



**15** Odstráňte upevňovacie skrutky.



**16** Odpojte kĺb riadenia od vzpery tmiča.



**17** Odskrutkujte vrchné upevňovacie prvky tmiča.

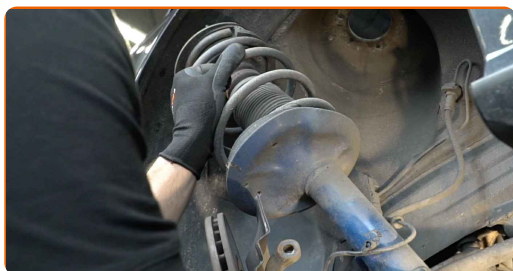


### AUTODOC odporúča:

- BMW 3 Touring (E36) – Pre vyhnutie sa zraneniu držte vzperu zavesenia kolies pri odskrutkovaní upevňovacích skrutiek.

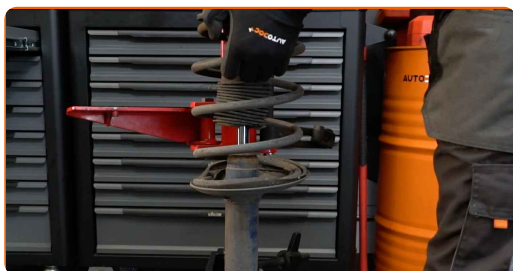
18

Odstráňte vzperu zavesenia kolies.



19

Nastavte vzperu tlmíča na zariadenie pre stlačenie pružiny.

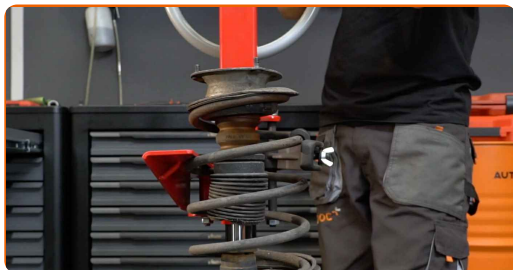


Výmena: horného uloženia tlmíča – BMW 3 Touring (E36). Profesionáli odporúčajú:

- Majte na pamäti, že pri použití zariadenia na stlačenie pružiny musia byť pružiny bezpečne uložené a stlačené na protiahlých stranách.
- Zaistite správnu polohu pružiny prstenci.
- Uistite sa, že vinuté pružiny sú pevne spojené s ich uloženiami.

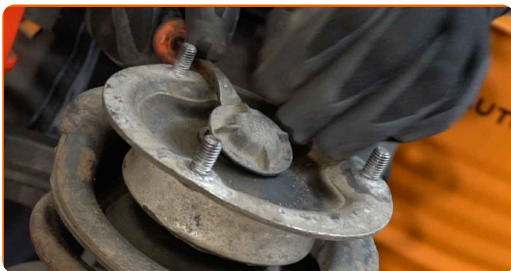
20

Stlačte pružinu.

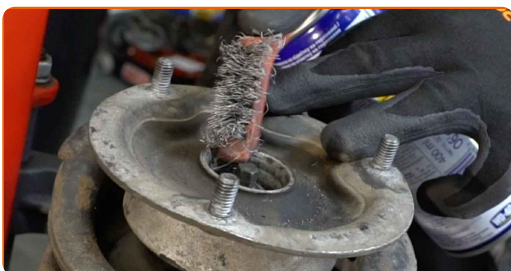




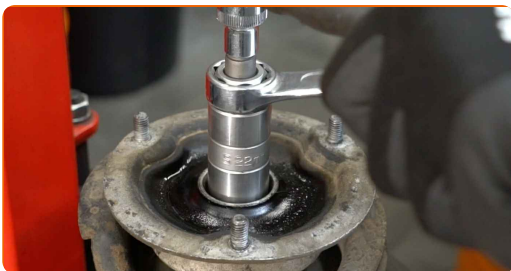
**21** Odstráňte kryt ložiska vzpery tlmiča. Použite páčidlo.



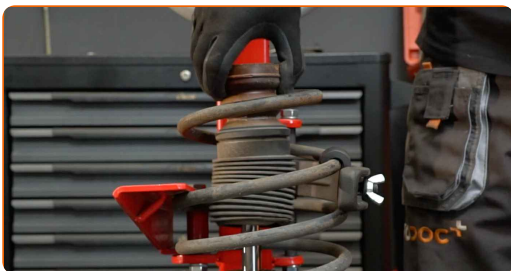
**22** Natrite tyč vzpery tlmiča. Použite drôtenú kefu. Použite sprej WD-40.



**23** Odstráňte skrutku piestnice vzpery. Použite nástavec č.9. Použite nástavec č.22. Použite ráčňový kľúč.



**24** Odstráňte uloženie tlmiča, návlek a tlmiači doraz.



Výmena: horného uloženia tlmiča – BMW 3 Touring (E36). Odporúčajú odborníci z AUTODOC:

- Skontrolujte prachový návlek tlmiča a doraz tlmiča. Ak je to potrebné, vymeňte ich.

25

Nainštalujte návlek a tlmiači doraz na tlmiač.



26

Nainštalujte nové vrchné uloženie vzpery tlmiača.



27

Upevnite maticu piestu vzpery tlmiača. Použite nástavec č.19. Použite nástavec č.9. Použite momentový kľúč. Uťahnite ju krútiacim momentom 52 Nm.



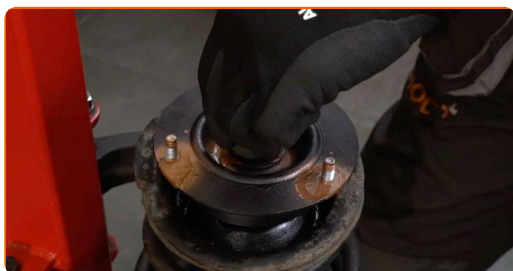
Výmena: horného uloženia tlmiača – BMW 3 Touring (E36). Tip od odborníkov z AUTODOC:

- Uistite sa a skontrolujte, že pružina je inštalovaná správne. Zabráňte jej vychýleniu.

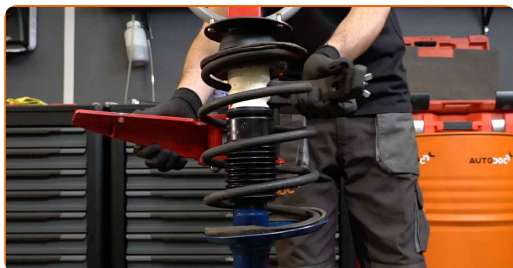
**28** Natrite tyč vzpery tlmiča. Použite medené mazivo.



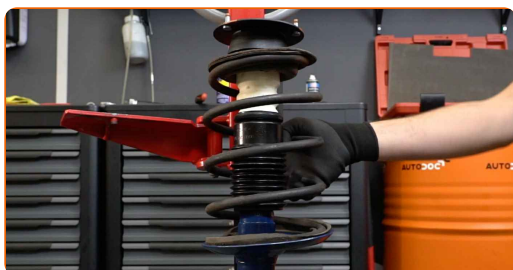
**29** Nainštalujte kryt ložiska vzpery tlmiča.



**30** Uvoľnite pružinu.



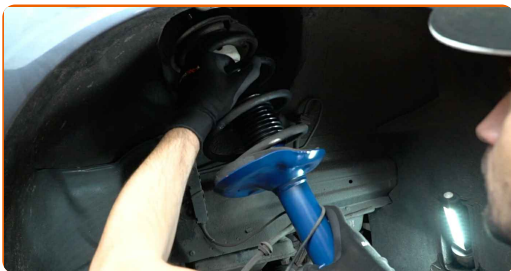
**31** Odstráňte zostavenú vzperu tlmiča.



**32** Natrite montážny prvok vzpery tlmiča na hlave ložiska čapu kola. Použite drôtenú kefu. Použite sprej WD-40.



**33** Nainštalujte vzperu tlmiča do oblúka kola.



**34** Zaistite vrchné upevnenia vzpery tlmiča. Neuťahujte ho.

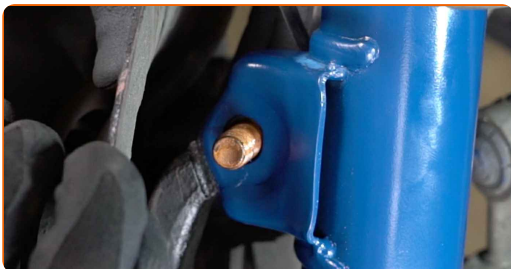
### AUTODOC odporúča:

- BMW 3 Touring (E36) – Pre vyhnutie sa zraneniu držte vzperu zavesenia kolies pri zaskrutkovaní upevňovacích skrutiek.

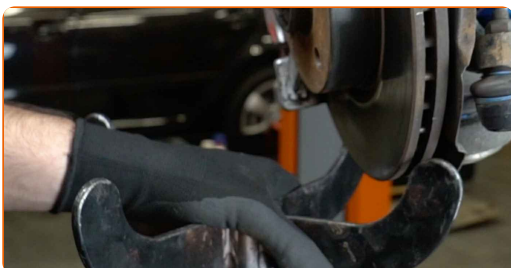
**35** Upevnite vzpery tlmiča k tiahlu riadenia.



**36** Nainštalujte upevňovacie skrutky.



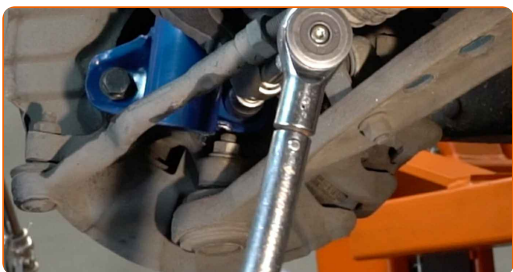
**37** Odstráňte podperu zo spodnej strany čapu nápravy.



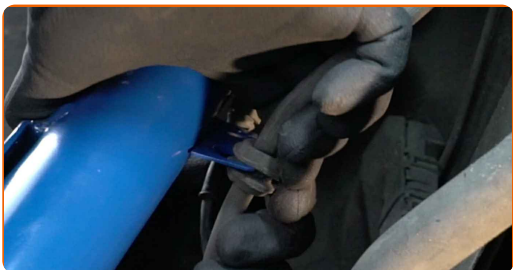
**AUTODOC odporúča:**

- Výmena: horného uloženia tmiča – BMW 3 Touring (E36). Zdvihák na auto dajte dolu hladko, bez trhania, aby sa nepoškodili súčiastky a mechanizmy.

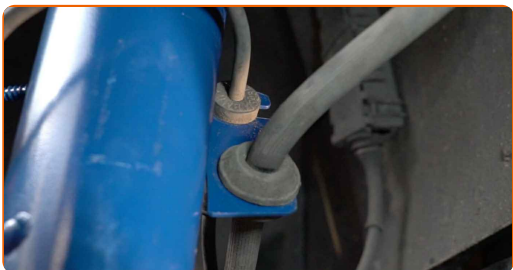
- 38** Zaskrutkujte upevňovacie prvky spájajúce tmič k hlave ložiska čapu kola. Použite kombinačný kľúč č.18. Použite nástavec č.18. Použite ráčňový kľúč.
- 39** Utiahnite spodné upevňovacie prvky spájajúce vzperu tmiča k hlave ložiska čapu. Použite kombinačný kľúč č.18. Použite nástavec č.18. Použite momentový kľúč. Utiahnite ju krútiacim momentom 107 Nm.



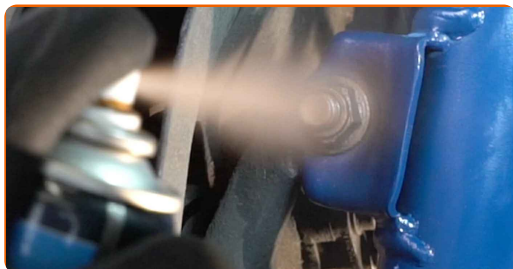
- 40** Pripevnite brzdovú hadičku.



- 41** Zapojte konektory ABS snímača.



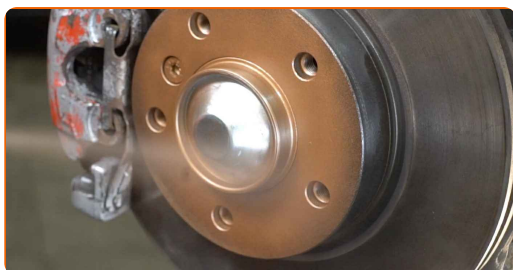
**42** Natrite upevňovacie prvky tlmiča. Použite medené mazivo.



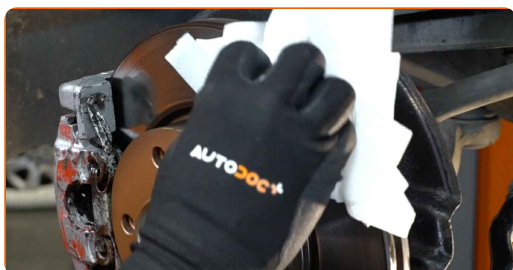
**43** Vyčistite montážny otvor disku kolesa. Použite drôtenú kefu.



**44** Natrite povrch, kde je brzdový kotúč v kontakte s ráfikom kolesa. Použite medené mazivo.



**45** Vyčistite povrch brzdového kotúča. Použite čistič brzd.



### AUTODOC odporúča:

- Výmena: horného uloženia tlmiča – BMW 3 Touring (E36). Po aplikovaní spreja niekoľko minút počkajte.

46

Nainštalujte koleso.



### AUTODOC odporúča:

- Upozornenie! Pre vyhnutie sa zraneniu držte koleso pri zaskrutkovaní upevňovacích skrutiek na auto. BMW 3 Touring (E36)

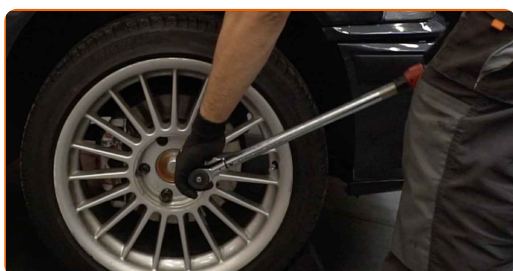
47

Zaskrutkujte skrutky kolies. Použite rázový nástavec na koleso č. 17.



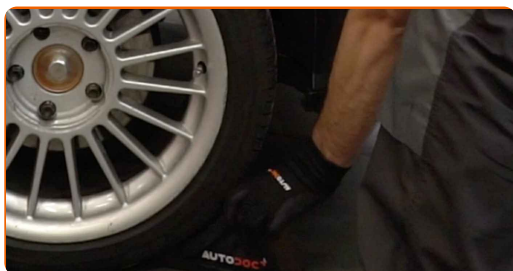
48

Dajte auto dolu a skrutkujte skrutky v krížovom poradí. Použite rázový nástavec na koleso č. 17. Použite momentový kľúč. Uťahnite ju krútiacim momentom 120 Nm.



49

Odstráňte zdviháky a klíny.



50

Utiahnite vrchné upevňovacie prvky tlmiča. Použite nástavec č.13. Použite momentový kľúč. Utiahnite ju krútiacim momentom 32 Nm.



51

Natrite upevňovacie prvky tlmiča. Použite medené mazivo.



52

Odstráňte ochranný kryt blatníka.

53

Zatvorte kapotu.

**VÝBORNE!** 

**ZOBRAZIŤ VIAC TUTORIÁLOV**



# AUTODOC – NÁHRADNÉ DIELY NAJVYŠŠEJ KVALITY ZA VÝBORNÚ CENU, A TO VŠETKO ONLINE

**AUTODOC MOBILNÁ APLIKÁCIA: ZACHYŤTE SKVELÉ AKCIE PRI  
POHODLNOM NAKUPOVANÍ**



**+ AUTODOC**

GET IT ON  
**Google Play**

Download on the  
**App Store**

**Download**

**OBROVSKÝ VÝBER NÁHRADNÝCH DIELOV PRE VAŠE AUTO**

**HORNÉ ULOŽENIE TLMIČA: ŠIROKÝ VÝBER**

## **(i) VYHLÁSENIE O ODMIETNUTÍ ZODPOVEDNOSTI:**

Dokument obsahuje iba všeobecné odporúčania, ktoré pre vás môžu byť užitočné pri svojpomocnej oprave vášho auta alebo pri výmene niektorých dielov. AUTODOC nezodpovedá za poškodenie, zranenie alebo za škodu na majetku, spôsobenú opravou alebo výmenou dielov následkom nesprávneho použitia alebo nesprávneho pochopenia uvedených informácií.

AUTODOC neberie zodpovednosť za žiadne možné chyby alebo nejasnosti uvedené v tomto návode. Uvedené informácie majú iba informatívny charakter a nie je možné ich zameniť s radami od odborníkov.

AUTODOC neberie zodpovednosť za nesprávne alebo rizikové používanie vybavenia, náradia alebo náhradných dielov. AUTODOC odporúča byť pri výmene alebo oprave opatrný a prísne dodržiavať všetky bezpečnostné pravidlá. Pamätajte si: používanie dielov nízkej kvality nezaručí vášmu autu dostatočnú mieru bezpečnosti na cestách.

© Copyright 2022 – Všetok obsah na tejto stránke, a najmä texty, fotografie a grafika, je chránený zákonom o autorských právach. Všetky práva, vrátane práva na kopírovanie, zverenie tretím stranám, práva na úpravu a preklad, vlastní spoločnosť AUTODOC GmbH.