



Ako vymeniť zadné  
snímač opotrebenia  
brzdových platničiek na  
**BMW 3 Touring (E91)** –  
návod na výmenu

## PODOBNÝ VIDEO TUTORIÁL



Toto video ukazuje proces výmeny podobnej súčiastky na inom vozidle

### Dôležité!

Tento proces výmeny môžete použiť pre model:

BMW 3 Touring (E91) 325i 3.0, BMW 3 Touring (E91) 318i 2.0, BMW 3 Touring (E91) 320i 2.0, BMW 3 Touring (E91) 325i 2.5, BMW 3 Touring (E91) 330i 3.0, BMW 3 Touring (E91) 320d 2.0, BMW 3 Touring (E91) 318d 2.0, BMW 3 Touring (E91) 325d 3.0, BMW 3 Touring (E91) 323i 2.5, BMW 3 Touring (E91) 316i 1.6

Postup sa môže mierne meniť podľa dizajnu auta.

Tento tutoriál bol vytvorený na základe procesu výmeny pre podobnú súčiastku na aute: BMW 1 Coupe (E82) 125i 3.0

VÝMENA: SNÍMAČ OPOTREBENIA BRZDOVÝCH  
PLATNIČIEK – BMW 3 TOURING (E91). ZOZNAM  
POTREBNÝCH NÁSTROJOV:



- Čistič brzd
- Medené mazivo
- Nástavec č. 10
- Úderová rázová hlavica na matice kolies č.17
- Ráčňový kľúč
- Momentový kľúč
- Páčidlo
- Klin pod koleso auta

**Kúpiť nástroje**

Výmena: snímač opotrebenia brzdových platničiek – BMW 3 Touring (E91).  
AUTODOC odporúča:

- Proces výmeny je totožný pre oba senzory opotrebenia brzdových platničiek na rovnakej náprave.
- Upozornenie! Pred začatím akejkoľvek práce vypnite motor – BMW 3 Touring (E91).

## VÝMENU USKUTOČNITE V NASLEDUJÚCOM PORADÍ:

**1** Kolesá auta zaistíte pomocou klinov.

**2** Uvoľníte upevňovacie skrutky kolesa. Použite rázový nástavec na koleso č. 17.



**3** Zdvihnite zadnú časť vozidla a zaistíte vozidlo na podperách.

**4** Odskrutkujte skrutky kolies.



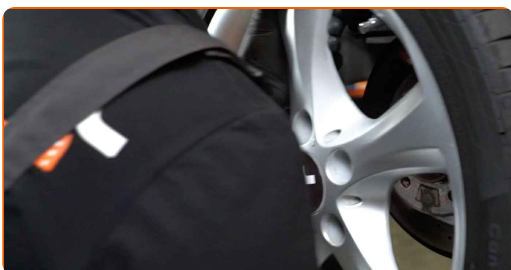
Výmena: snímač opotrebenia brzdových platničiek – BMW 3 Touring (E91).

Tip:

- Aby ste sa vyhli zraneniu, pri odskrutkovaní skrutiek držte koleso.

5

Odstráňte koleso.



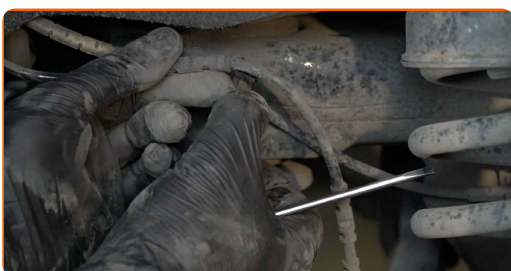
6

Odstráňte senzor opotrebenia brzdových platničiek z brzdovej platničky.



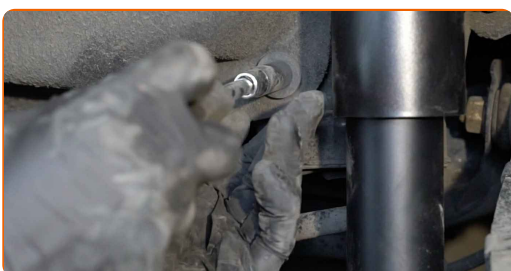
7

Odpojte snímač opotrebenia brzdových platničiek. Použite páčidlo.

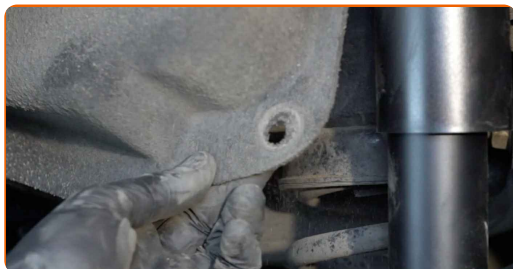


8

Odskrutkujte upevňovacie prvky krytu oblúku kolesa. Použite nástavec č.10. Použite ráčňový kľúč.



**9** Súčiastku dajte nabok.



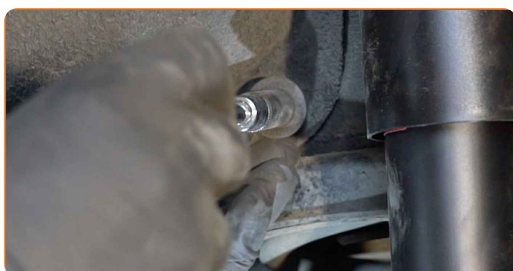
**10** Odpojte konektor snímača opotrebenia brzdovej platničky.



**11** Zapojte konektor snímača opotrebenia brzdovej platničky.



**12** Nainštalujte kryt oblúku kolesa do svojej montážnej pozície. Zaskrutkujte upevňovacie prvky. Použite nástavec č.10. Použite ráčňový kľúč.



**13** Zapojte snímač opotrebenia brzdových platničiek.



**14** Nainštalujte senzor opotrebenia na brzdové platničky.



**15** Natrite povrch, kde je brzdový kotúč v kontakte s ráfikom kolesa. Použite medené mazivo.



**16** Vyčistite povrch brzdového kotúča. Použite čistič brzd.



Výmena: snímač opotrebenia brzdových platničiek – BMW 3 Touring (E91). Tip od AUTODOC:

- Po aplikácii spreja počkajte niekoľko minút.

**17** Nainštalujte koleso.

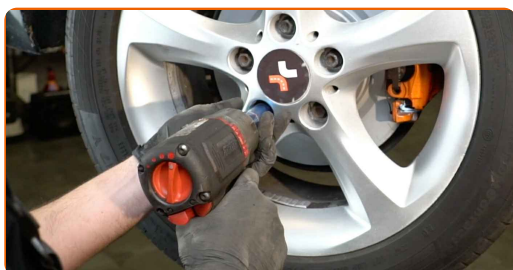


AUTODOC odporúča:

- Upozornenie! Pre vyhnutie sa zraneniu držte koleso pri zaskrutkovaní upevňovacích skrutiek na auto. BMW 3 Touring (E91)

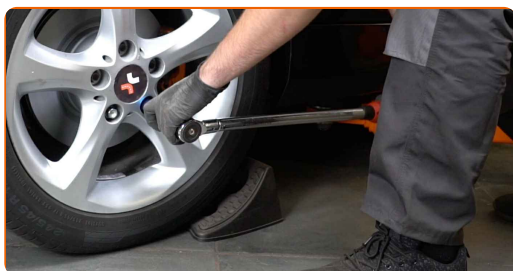
18

Zaskrutkujte skrutky kolies. Použite rázový nástavec na koleso č. 17.



19

Dajte auto dolu a skrutkujte skrutky v krížovom poradí. Použite rázový nástavec na koleso č. 17. Použite momentový kľúč. Utiahnite ju krútiacim momentom 120 Nm.



20

Odstráňte zdviháky a klíny.



**VÝBORNE!** 

ZOBRAZIŤ VIAC TUTORIÁLOV



# AUTODOC – NÁHRADNÉ DIELY NAJVYŠŠEJ KVALITY ZA VÝBORNÚ CENU, A TO VŠETKO ONLINE

**AUTODOC MOBILNÁ APLIKÁCIA: ZACHYŤTE SKVELÉ AKCIE PRI POHODLNOM NAKUPOVANÍ**



**+ AUTODOC**

GET IT ON  
**Google Play**

Download on the  
**App Store**

**Download**

**OBROVSKÝ VÝBER NÁHRADNÝCH DIELOV PRE VAŠE AUTO**

**SNÍMAČ OPOTREBENIA BRZDOVÝCH PLATNIČIEK: ŠIROKÝ VÝBER**

## **i** **VYHLÁSENIE O ODMIETNUTÍ ZODPOVEDNOSTI:**

Dokument obsahuje iba všeobecné odporúčania, ktoré pre vás môžu byť užitočné pri svojpomocnej oprave vášho auta alebo pri výmene niektorých dielov. AUTODOC nezodpovedá za poškodenie, zranenie alebo za škodu na majetku, spôsobenú opravou alebo výmenou dielov následkom nesprávneho použitia alebo nesprávneho pochopenia uvedených informácií.

AUTODOC neberie zodpovednosť za žiadne možné chyby alebo nejasnosti uvedené v tomto návode. Uvedené informácie majú iba informatívny charakter a nie je možné ich zameniť s radami od odborníkov.

AUTODOC neberie zodpovednosť za nesprávne alebo rizikové používanie vybavenia, náradia alebo náhradných dielov. AUTODOC odporúča byť pri výmene alebo oprave opatrný a prísne dodržiavať všetky bezpečnostné pravidlá. Pamätajte si: používanie dielov nízkej kvality nezaručí vášmu autu dostatočnú mieru bezpečnosti na cestách.

© Copyright 2023 – Všetok obsah na tejto stránke, a najmä texty, fotografie a grafika, je chránený zákonom o autorských právach. Všetky práva, vrátane práva na kopírovanie, zverenie tretím stranám, práva na úpravu a preklad, vlastní spoločnosť AUTODOC SE.