



Ako vymeniť termostat
na **BMW 5 Sedan (E39)** –
návod na výmenu

PODOBNÝ VIDEO TUTORIÁL



Toto video ukazuje proces výmeny podobnej súčiastky na inom vozidle

Dôležité!

Tento proces výmeny môžete použiť pre model:
BMW 5 Sedan (E39) 520d 2.0

Postup sa môže mierne meniť podľa dizajnu auta.

Tento tutoriál bol vytvorený na základe procesu výmeny pre podobnú súčiastku na aute: BMW 3 Touring (E46) 320d 2.0

VÝMENA: TERMOSTATU – BMW 5 SEDAN (E39).
NÁSTROJE, KTORÉ BUDETE POTREBOVAŤ:



- Univerzálny čistiaci sprej
- Tmel
- Momentový kľúč
- Kombinačný kľúč č.13
- Nástavec č. 7
- Nástavec č. 10
- Nástavec č. 12
- Nástavec č. 13
- HEX nástavec č. H5
- Ráčňový kľúč
- Plochý skrutkovač
- Škrabka na tmel
- Nádržka na kvapalinu
- Lievik
- Páčidlo
- Uterák z mikrovlákna
- Chránič blatníka
- Klin pod koleso auta

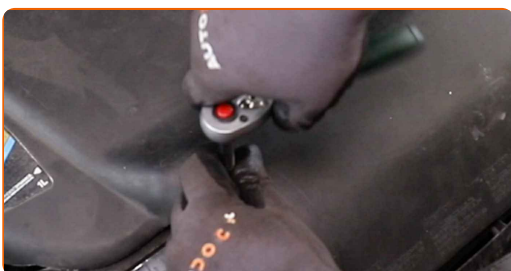
Kúpiť nástroje

Výmena: termostatu – BMW 5 Sedan (E39). AUTODOC odporúča:

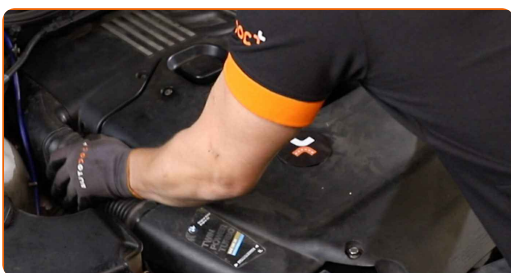
- Stav chladiacej kvapaliny skontrolujte pri každej výmene termostatu. V prípade potreby chladiacu kvapalinu vymeňte.
- Prosím pozor: všetky práce na aute - BMW 5 Sedan (E39) – sa musia vykonávať pri vypnutom motore.

VÝMENU VYKONAJTE V NASLEDUJÚCOM PORADÍ:

- 1 Otvorte kapotu.
- 2 Na ochranu laku a farby a plastových prvkov auta použite ochranné kryty na blatníky.
- 3 Odskrutkujte upevňovacie prvky zostavy krytu distribúcie vzduchu. Použite nástavec č.12. Použite ráčňový kľúč.



- 4 Odstráňte zostavu krytu distribúcie vzduchu.



- 5 Kolesá auta zaistíte pomocou klinov.

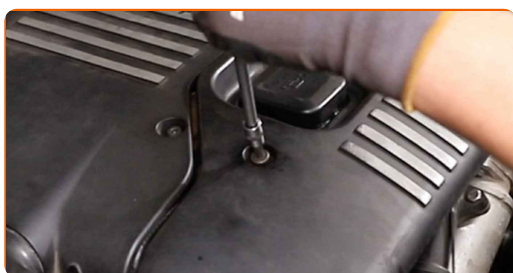
6

Zdvihnite auto pomocou zdviháka alebo ho umiestnite nad montážnu jamu.



7

Odskrutkujte upevňovací prvok krytu motora. Použite imbusový kľúč č. H5. Použite ráčňový kľúč.



8

Odstráňte kryt motora.



AUTODOC odporúča:

- Pri odstraňovaní súčiastky neaplikujte mnoho sily. Inak by ste mohli poškodiť súčiastku.

9

Pripravte si nádobu na kvapaliny.



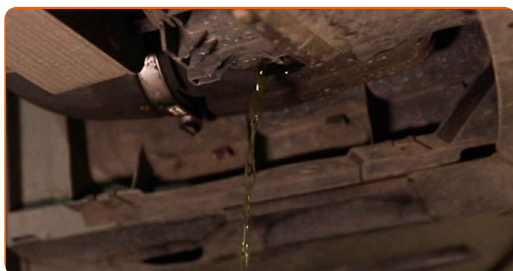
10

Odskrutkujte výpustný uzáver chladiacej kvapaliny. Použite plochý skrutkovač.



11

Vypusťte chladiacu kvapalinu z motora.

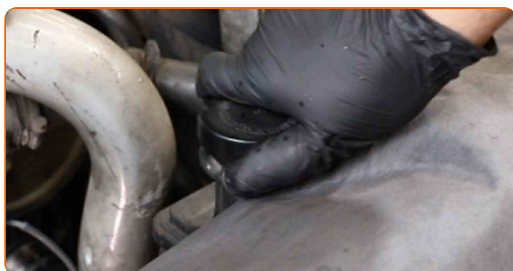


Výmena: termostatu – BMW 5 Sedan (E39). Tip od odborníkov z AUTODOC:

- Pozor! Chladiaca kvapalina môže byť veľmi horúca.
- Noste ochranné rukavice, aby sa zabránilo kontaktu s horúcou kvapalinou.
- Celý postup práce vykonajte pri vypnutom motore.
- Počkajte, kým chladiaca kvapalina úplne nevytečie z výpustného otvoru.

12

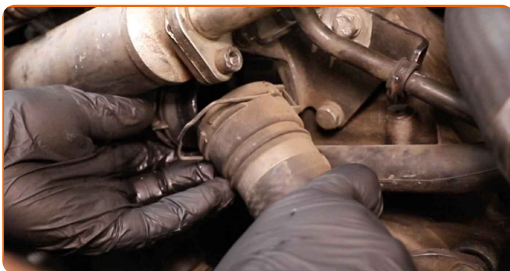
Odskrutkujte uzáver nádržky chladiacej kvapaliny.



13 Odpojte sponu rúrky chladiacej kvapaliny. Použite páčidlo.



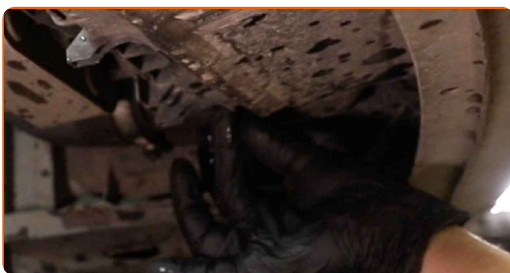
14 Odpojte hadičku chladiacej kvapaliny. Použite páčidlo.



Výmena: termostatu – BMW 5 Sedan (E39). AUTODOC odporúča:

- Pozor! Chladiaca kvapalina môže uniknúť.

15 Zaskrutkujte výpustný uzáver chladiacej kvapaliny. Použite plochý skrutkovač.



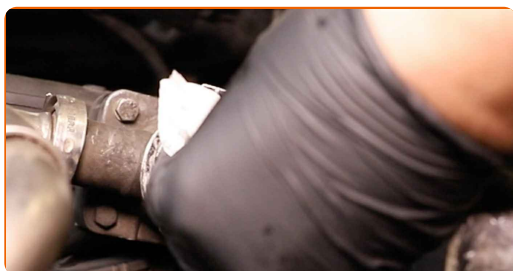
16 Odstráňte upevňovacie svorky rúrky odvzdušňovača vzduchového filtra a prívodnú rúrku vzduchového filtra. Použite nástavec č.7. Použite ráčňový kľúč.



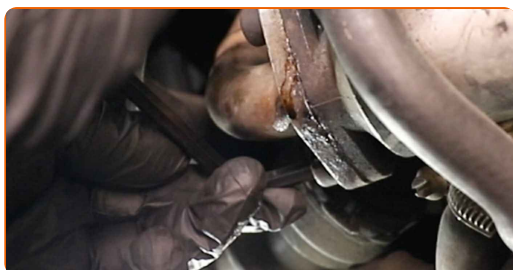
17 Odstráňte hadičku nasávania vzduchu.



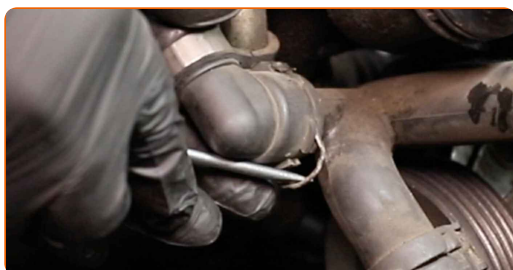
18 Prekryte prírodnú vzduchovú hadičku uterákom z mikrovlákna, aby sa do systému nedostal prach a špina.



19 Odskrutkujte upevnenia EGR chladiča. Použite imbusový kľúč č. H5.



20 Odpojte sponu rúrky chladiacej kvapaliny. Použite páčidlo.



21 Odpojte hadičku chladiacej kvapaliny.

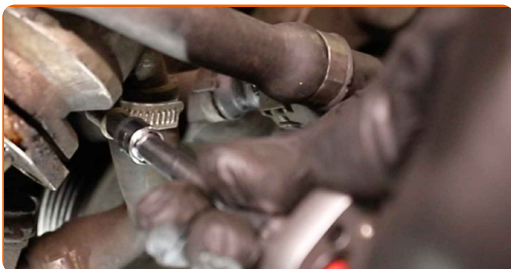


Výmena: termostatu – BMW 5 Sedan (E39). Tip od odborníkov z AUTODOC:

- Pozor! Chladiaca kvapalina môže uniknúť.

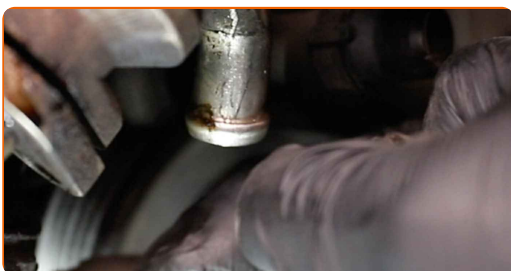
22

Uvoľnite svorku hadičky chladiacej kvapaliny. Použite nástavec č.7. Použite ráčňový kľúč.



23

Odpojte hadičku chladiacej kvapaliny.



Výmena: termostatu – BMW 5 Sedan (E39). Tip:

- Pozor! Chladiaca kvapalina môže uniknúť.

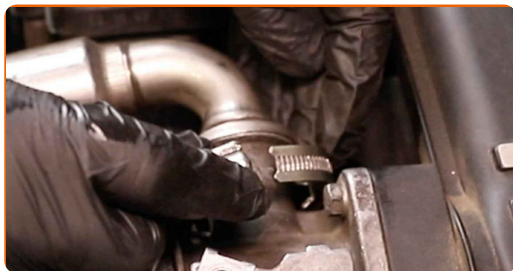
24

Uvoľnite svorku na rúrke EGR chladiča. Použite nástavec č.7. Použite ráčňový kľúč.



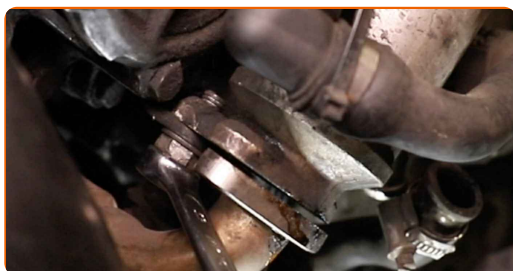
25

Odpojte rúrku EGR chladiča.



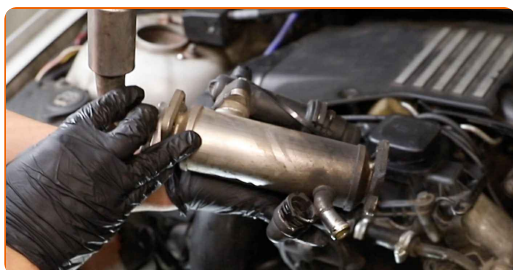
26

Odskrutkujte upevnenia EGR chladiča. Použite kombinačný kľúč č.13.



27

Odstráňte EGR chladič.



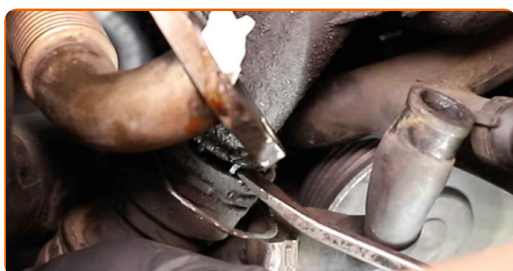
28

Prekryte rúrku EGR chladiča látkou z mikrovláknna, aby do systému nevníkol prach a špina.



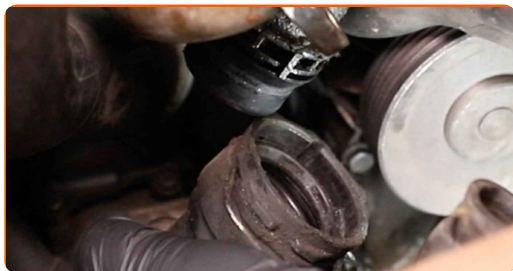
29

Odpojte sponu rúrky chladiacej kvapaliny. Použite páčidlo.



30

Odpojte hadičku chladiacej kvapaliny.

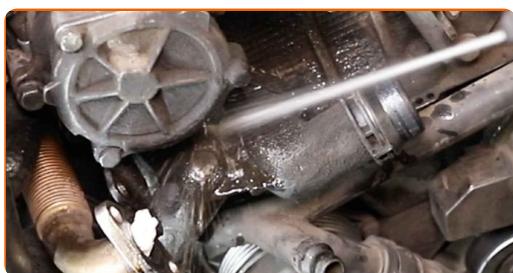


Výmena: termostatu – BMW 5 Sedan (E39). Tip od AUTODOC:

- Pozor! Chladiaca kvapalina môže uniknúť.

31

Vyčistite upevňovacie prvky krytu termostatu. Použite viacúčelový čistiaci sprej.



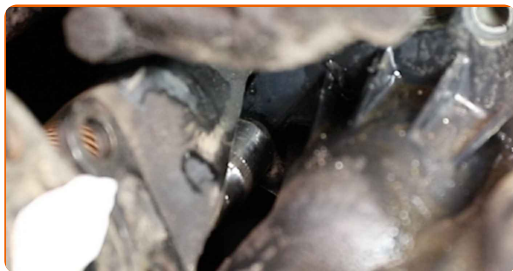
32

Odskrutkujte upevňovacie prvky krytu termostatu. Použite nástavec č.10. Použite ráčňový kľúč.



33

Odskrutkujte držiak EGR chladiča. Použite nástavec č.13. Použite ráčňový kľúč.



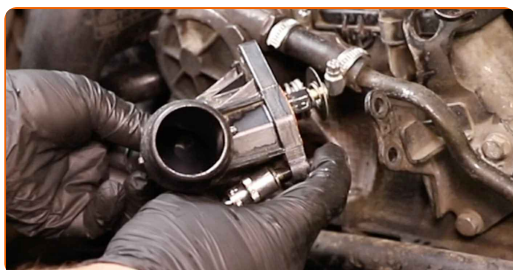
34

Odskrutkujte upevňovacie prvky krytu termostatu. Použite nástavec č.10. Použite ráčňový kľúč.



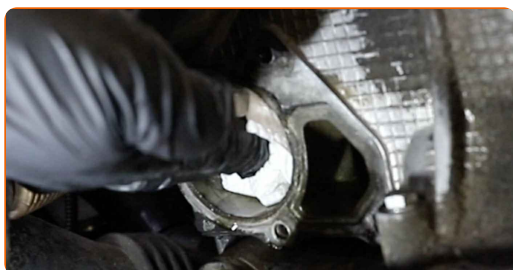
35

Odstráňte kryt termostatu.

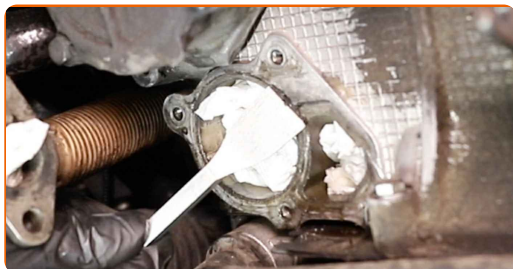


36

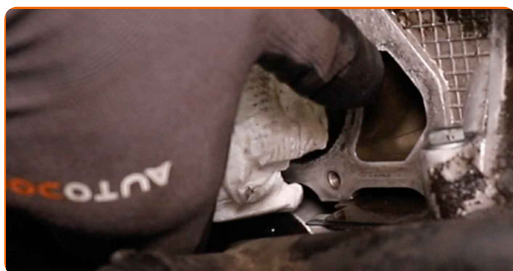
Prekryte rúrku EGR chladiča látkou z mikrovlnákna, aby do systému nevníkol prach a špina.



37 Vyčistite montážnu pozíciu krytu termostatu. Použite škrabku na tmel. Použite viacúčelový čistiaci sprej.



38 Odstráňte látku z mikrovlákna.



39 Natrite montážnu pozíciu krytu termostatu. Použite tesniaci materiál.

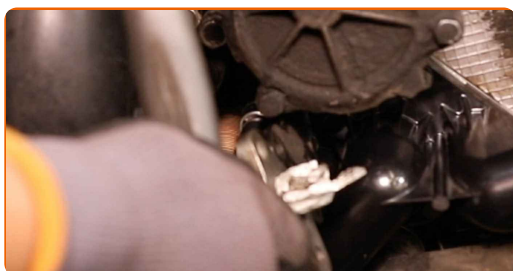
40 Nainštalujte nový kryt termostatu.



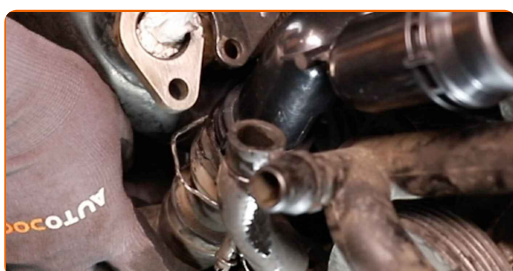
41 Utiahnite upevňovacie prvky krytu termostatu. Použite nástavec č.10. Použite momentový kľúč. Utiahnite ju krútiacim momentom 9 Nm.



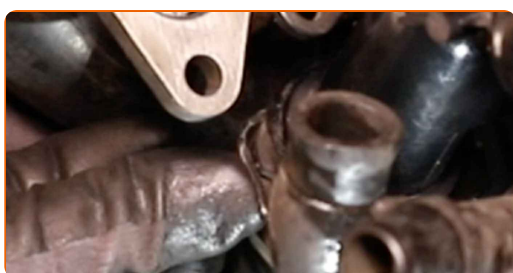
- 42 Utiahnite držiak EGR chladiča. Použite nástavec č.13. Použite momentový kľúč. Utiahnite ju krútiacim momentom 14 Nm.



- 43 Pripojte hadičku chladiacej kvapaliny.



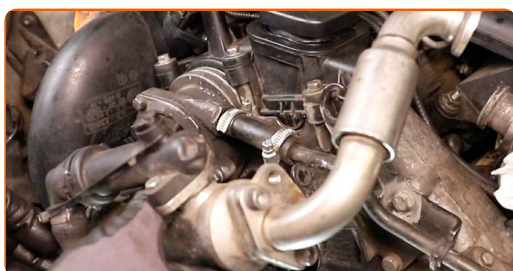
- 44 Zapojte sponu rúrky chladiacej kvapaliny.



- 45 Odstráňte látku z mikrovlnáka z rúrky EGR chladiča.



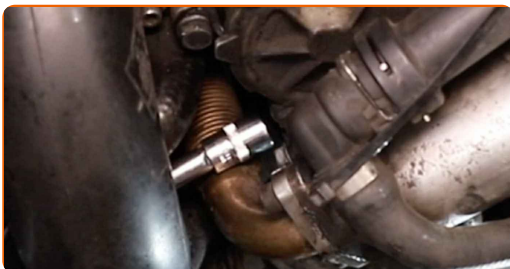
- 46 Nainštalujte EGR chladič.



- 47** Utiahnite upevnenia EGR chladiča. Použite imbusový kľúč č. H5. Použite momentový kľúč. Utiahnite ju krútiacim momentom 6 Nm.



- 48** Utiahnite upevnenia EGR chladiča. Použite nástavec č.13. Použite momentový kľúč. Utiahnite ju krútiacim momentom 12 Nm.



- 49** Zapojte rúrku EGR chladiča.



- 50** Utiahnite držiak rúrky EGR chladiča. Použite nástavec č.7. Použite ráčňový kľúč.



51 Pripojte hadičku chladiacej kvapaliny.



52 Zaistite svorku hadičky chladiacej kvapaliny. Použite nástavec č.7. Použite ráčňový kľúč.



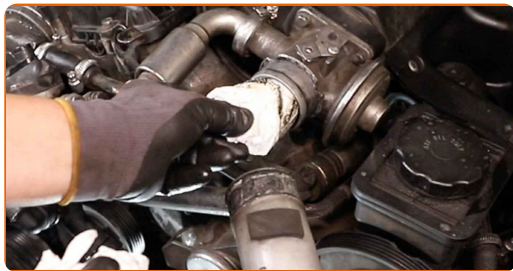
53 Pripojte hadičku chladiacej kvapaliny.



54 Zapojte sponu rúrky chladiacej kvapaliny.



55 Odstráňte látku z mikrovlnáka z hadičky chladiacej kvapaliny.



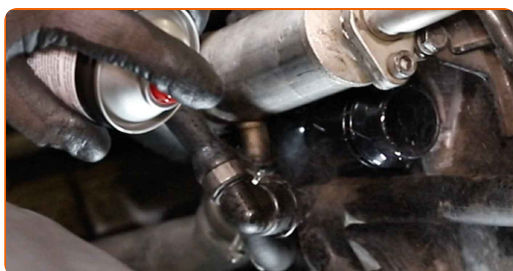
56 Nainštalujte hadičku nasávania vzduchu a zaistite ju.



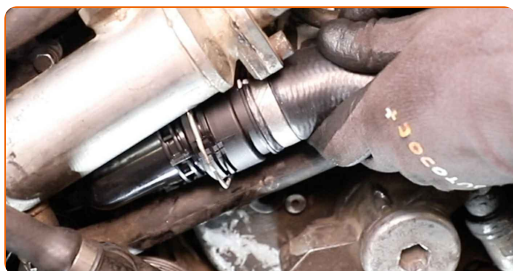
57 Nainštalujte upevňovacie svorky rúrky odvzdušňovača vzduchového filtra a prívodnej rúrky vzduchového filtra. Použite nástavec č.7. Použite ráčňový kľúč.



58 Vyčistite montážne pozície hadičky chladiacej kvapaliny. Použite viacúčelový čistiaci sprej.



59 Pripojte hadičku chladiacej kvapaliny.



60

Zapojte sponu rúrky chladiacej kvapaliny.



61

Vložte lievnik.



62

Chladiacu kvapalinu nalejte do nádržky na chladiacu kvapalinu.

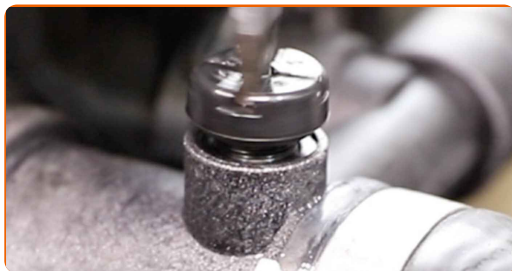


Výmena: termostatu – BMW 5 Sedan (E39). Odporúčajú odborníci z AUTODOC:

- Používajte iba chladiacu kvapalinu, ktorú odporúča výrobca.
- Hladina chladiacej kvapaliny by mala byť na značke MAX.
- Počkajte, kým zo systému vyjde vzduch.

63

Odskrutkujte odvzdušňovacie skrutky. Použite plochý skrutkovač.



Pozor!

- Je to potrebné na odstránenie akéhokolvek zostávajúceho vzduchu zo systému.

64

Zaskrutkujte odvzdušňovacie skrutky. Použite plochý skrutkovač.



65

Skontrolujte hladinu chladiacej kvapaliny. Ak to bude potrebné, doplňte ju do požadovanej hladiny.



66

Zaskrutkujte uzáver nádržky chladiacej kvapaliny.



67

Nainštalujte kryt motora a zaistite ho.

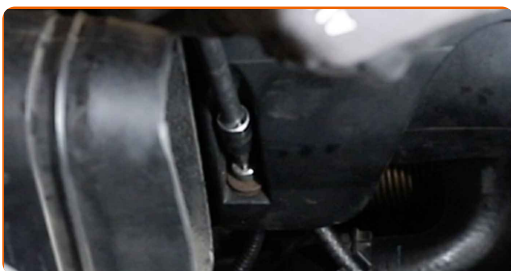


AUTODOC odporúča:

- Pri inštalácii nepoužite príliš veľkú silu, aby sa súčiastka nepoškodila.

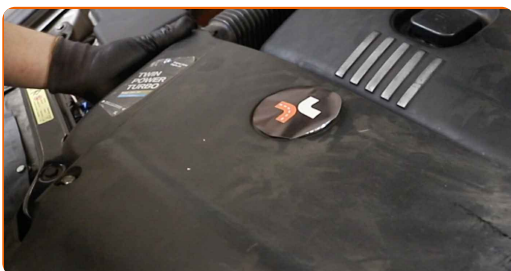
68

Zaskrutkujte upevňovacie prvky krytu motora. Použite imbusový kľúč č. H5. Použite ráčňový kľúč.



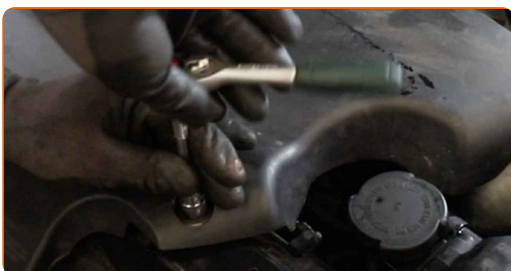
69

Znovu nainštalujte zostavu krytu distribúcie vzduchu.



70

Zaskrutkujte upevňovacie prvky zostavy krytu distribúcie vzduchu. Použite nástavec č.12. Použite ráčňový kľúč.



71 Dajte auto na zem.

72 Odstráňte zdviháky a klíny.

73 Motor nechajte niekoľko minút bežať. Je potrebné sa uistiť, že komponenty pracujú správne.

74 Vypnite motor.

75 Odstráňte ochranný kryt blatníka.

76 Zatvorte kapotu.

VÝBORNE! 

ZOBRAZIŤ VIAC TUTORIÁLOV

AUTODOC – NÁHRADNÉ DIELY NAJVYŠŠEJ KVALITY ZA VÝBORNÚ CENU, A TO VŠETKO ONLINE

AUTODOC MOBILNÁ APLIKÁCIA: ZACHYŤTE SKVELÉ AKCIE PRI
POHODLNOM NAKUPOVANÍ



AUTODOC

GET IT ON
Google Play

Download on the
App Store

Download

OBROVSKÝ VÝBER NÁHRADNÝCH DIELOV PRE VAŠE AUTO

TERMOSTAT: ŠIROKÝ VÝBER

i **VYHLÁSENIE O ODMIETNUTÍ ZODPOVEDNOSTI:**

Dokument obsahuje iba všeobecné odporúčania, ktoré pre vás môžu byť užitočné pri svojpomocnej oprave vášho auta alebo pri výmene niektorých dielov. AUTODOC nezodpovedá za poškodenie, zranenie alebo za škodu na majetku, spôsobenú opravou alebo výmenou dielov následkom nesprávneho použitia alebo nesprávneho pochopenia uvedených informácií.

AUTODOC neberie zodpovednosť za žiadne možné chyby alebo nejasnosti uvedené v tomto návode. Uvedené informácie majú iba informatívny charakter a nie je možné ich zameniť s radami od odborníkov.

AUTODOC neberie zodpovednosť za nesprávne alebo rizikové používanie vybavenia, náradia alebo náhradných dielov. AUTODOC odporúča byť pri výmene alebo oprave opatrný a prísne dodržiavať všetky bezpečnostné pravidlá. Pamätajte si: používanie dielov nízkej kvality nezaručí vášmu autu dostatočnú mieru bezpečnosti na cestách.

© Copyright 2021 – Všetok obsah na tejto stránke, a najmä texty, fotografie a grafika, je chránený zákonom o autorských právach. Všetky práva, vrátane práva na kopírovanie, zverenie tretím stranám, práva na úpravu a preklad, vlastní spoločnosť AUTODOC GmbH.