



Ako vymeniť guľový čap  
riadenia na **BMW 5**  
**Touring (E39)** – návod na  
výmenu

## PODOBNÝ VIDEO TUTORIÁL



Toto video ukazuje proces výmeny podobnej súčiastky na inom vozidle

### **Dôležité!**

Tento proces výmeny môžete použiť pre model:

BMW 5 Touring (E39) 520i 2.0, BMW 5 Touring (E39) 523i 2.5, BMW 5 Touring (E39) 540i 4.4, BMW 5 Touring (E39) 528i 2.8, BMW 5 Touring (E39) 530d 3.0, BMW 5 Touring (E39) 525tds 2.5, BMW 5 Touring (E39) 520d 2.0, BMW 5 Touring (E39) 525d 2.5, BMW 5 Touring (E39) 520i 2.2, BMW 5 Touring (E39) 525i 2.5, BMW 5 Touring (E39) 530i 3.0

Postup sa môže mierne meniť podľa dizajnu auta.

Tento tutoriál bol vytvorený na základe procesu výmeny pre podobnú súčiastku na aute: BMW 5 Sedan (E39) 520i 2.0

## VÝMENA: GUĽOVÉHO ČAPU RIADENIA – BMW 5 TOURING (E39). ZOZNAM POTREBNÝCH NÁSTROJOV:



- Drôtená kefa
- Sprej WD-40
- Čistič brzd
- Medené mazivo
- Kombinačný kľúč č.18
- Kombinačný kľúč č.23
- Kombinačný kľúč č.24
- Nástavec č. 18
- Úderová rázová hlavica na matice kolies č.17
- Momentový kľúč
- Posuvné meradlo
- Sťahovák guľového čapu
- Hydraulický prevodový zdvihák
- Klin pod koleso auta

**Kúpiť nástroje**

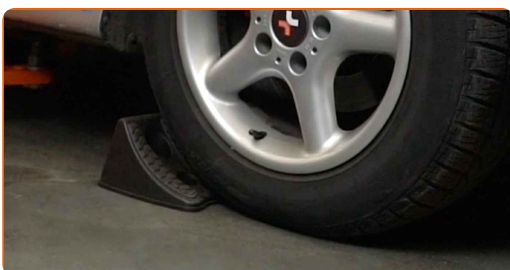
## Výmena: guľového čapu riadenia – BMW 5 Touring (E39). Profesionáli odporúčajú:

- Čapy tiahla riadenia vymeňte v páre.
- Proces výmeny je totožný pre ľavý a pravý čap tiahla riadenia.
- Prosím pozor: všetky práce na aute - BMW 5 Touring (E39) – sa musia vykonávať pri vypnutom motore.

## VÝMENU USKUTOČNITE V NASLEDUJÚCOM PORADÍ:

1

Kolesá auta zaistíte pomocou klinov.



2

Uvoľnite upevňovacie skrutky kolesa. Použite rázový nástavec na koleso č. 17.



3

Zodvihnite prednú časť vozidla a zaistíte vozidlo na podperách.

4

Odskrutkujte skrutky kolies.

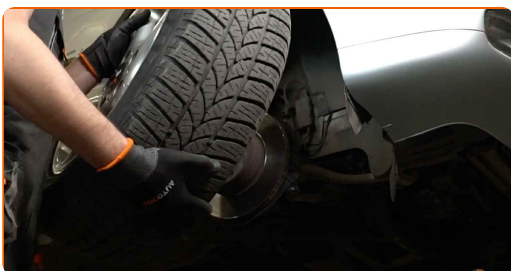


Výmena: guľového čapu riadenia – BMW 5 Touring (E39). AUTODOC odporúča:

- Aby ste sa vyhli zraneniu, pri odskrutkovaní skrutiek držte koleso.

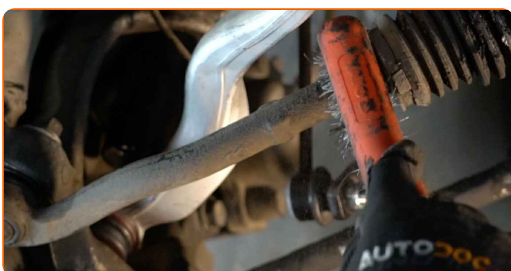
5

Odstráňte koleso.

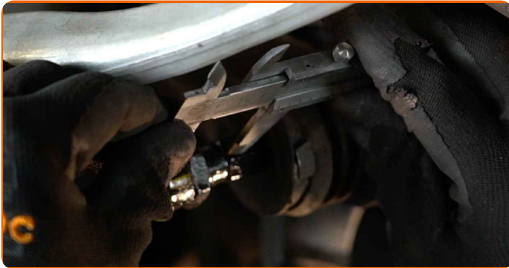


6

Vyčistite upevnenie spájajúce čap tiahla riadenia k hlave ložiska čapu kolesa. Použite drôtenú kefu. Použite sprej WD-40.



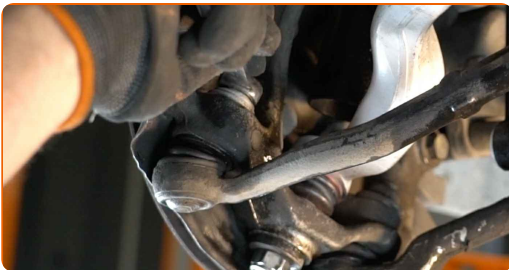
- 7 Pri demontáži si zaznačte alebo odmerajte presnú polohu guľového čapu na spojovacej tyči, alebo spočítajte počet otočení, aby sa následne zabránilo zlému vyrovnaníu kolies. Použite posuvné meradlo.



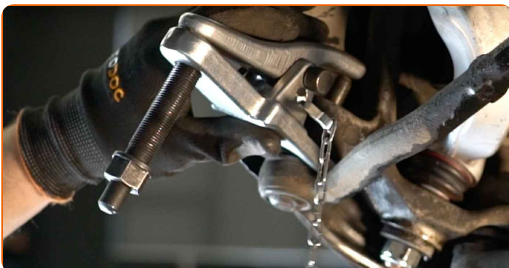
- 8 Uvoľnite skrutku zaisťujúcu koncovku tiahla na tiahle. Použite kombinačný kľúč č.23. Použite kombinačný kľúč č.24.



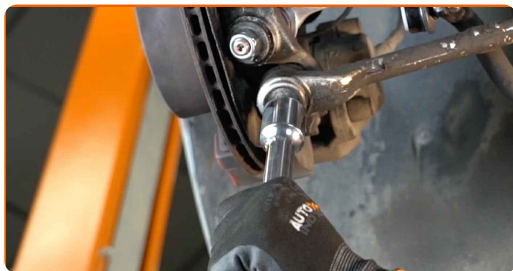
- 9 Odskrutkujte koncovú skrutku kĺbu riadenia. Použite kombinačný kľúč č.18.



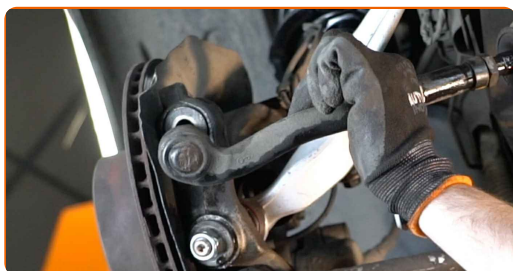
- 10 Odpojte koncovku tiahla od kĺbu riadenia. Použite sťahovák na guľové čapy.



11 Podoprite rameno. Použijte zdvihák s hydraulickými prevodmi.



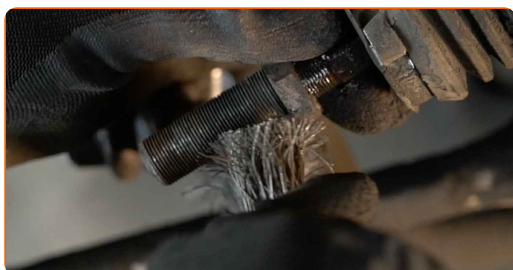
12 Odpojte koncovku tiahla od kĺbu riadenia.



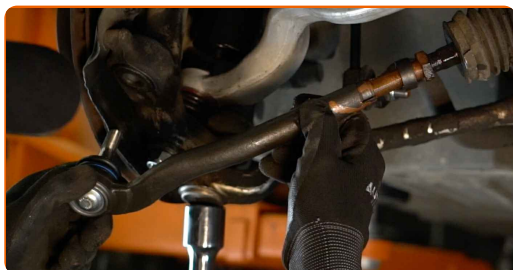
13 Odskrutkujte koncovku od tiahla. Použijte kombinačný kľúč č.24. Použijte kombinačný kľúč č.24.



14 Vyčistite montážne pozície čapu tiahla riadenia. Použijte drôtenú kefu. Použijte sprej WD-40.



15 Zaskrutkujte novú koncovku tiahla riadenia.

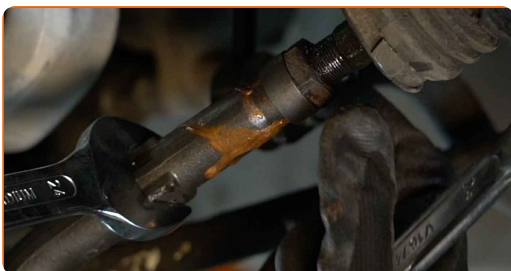


Výmena: guľového čapu riadenia – BMW 5 Touring (E39). Odporúčajú odborníci z AUTODOC:

- Pri inštalácii tyče riadenia vykonajte rovnaký počet otočení, alebo nechajte vonku rovnaký počet závitov podľa vašich meraní.

16

Naskrutkujte blokovaciu maticu čapu tiahla riadenia. Použite kombinačný kľúč č.24 (2 kusy).



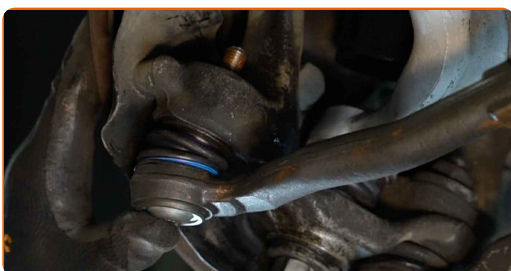
17

Pri demontáži si zaznačte alebo odmerajte presnú polohu guľového čapu na spojovacej tyči, alebo spočítajte počet otočení, aby sa následne zabránilo zlému vyrovnaniu kolies. Použite posuvné meradlo.



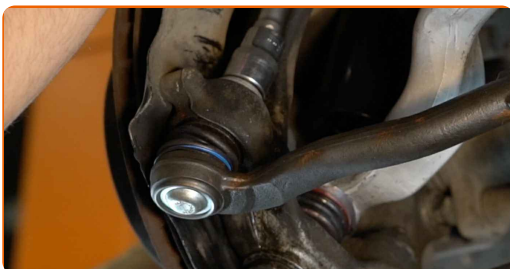
18

Pripojte koncovku kĺbu riadenia ku kĺbu riadenia.

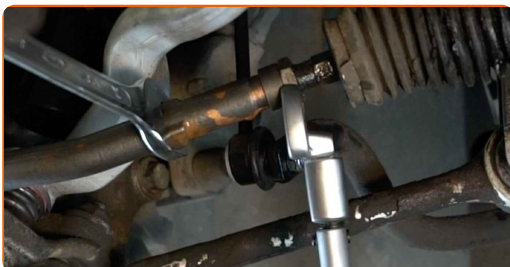




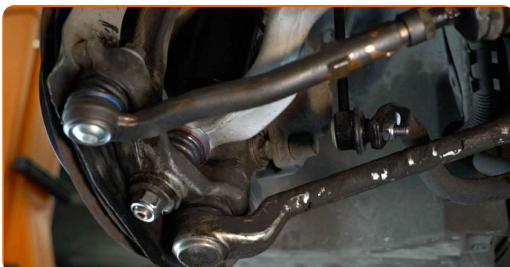
- 19 Uťahnite upevňovaciu maticu spájajúcu čap tiahla riadenia k hlave ložiska čapu kolesa. Použite nástavec č.18. Použite momentový kľúč. Uťahnite ju krútiacim momentom 65 Nm.



- 20 Upevnite uzamykaciu skrutku na koncovke tiahla. Použite kombinačný kľúč č.24 (2 kusy). Použite momentový kľúč. Uťahnite ju krútiacim momentom 51 Nm.



- 21 Odstráňte podperu spod ramena.

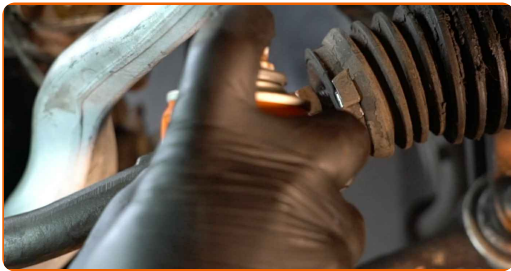


### AUTODOC odporúča:

- Výmena: guľového čapu riadenia – BMW 5 Touring (E39). Zdvihák na auto dajte dolu hladko, bez trhania, aby sa nepoškodili súčiastky a mechanizmy.

22

Natrite upevnenie spájajúce čap tiahla riadenia k hlave ložiska čapu. Použite medené mazivo.



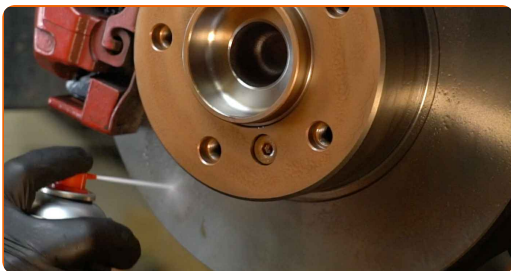
23

Natrite povrch, kde je brzdový kotúč v kontakte s ráfikom kola. Použite medené mazivo.



24

Vyčistite povrch brzdového kotúča. Použite čistič brzd.



Výmena: guľového čapu riadenia – BMW 5 Touring (E39). Tip od AUTODOC:

- Po aplikácii spreja počkajte niekoľko minút.

25

Nainštalujte koleso.

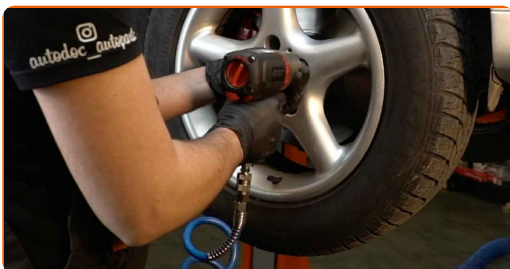


### AUTODOC odporúča:

- Dôležité! Pri zaskrutkovaní upevňovacích skrutiek držte koleso. BMW 5 Touring (E39)

26

Zaskrutkujte skrutky kolies. Použite rázový nástavec na koleso č. 17.



27

Dajte auto dolu a skrutkujte skrutky v krížovom poradí. Použite rázový nástavec na koleso č. 17. Použite momentový kľúč. Uťahnite ju krútiacim momentom 120 Nm.

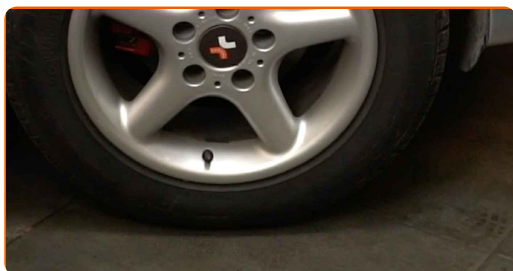


### Výmena: guľového čapu riadenia – BMW 5 Touring (E39). Tip od AUTODOC:

- Ak to bude potrebné, skontrolujte a nastavte natočenie kolesa.

28

Odstráňte zdviháky a klíny.

**VÝBORNE!** 👍**ZOBRAZIŤ VIAC TUTORIÁLOV**

## AUTODOC – NÁHRADNÉ DIELY NAJVYŠŠEJ KVALITY ZA VÝBORNÚ CENU, A TO VŠETKO ONLINE

AUTODOC MOBILNÁ APLIKÁCIA: ZACHYŤTE SKVELÉ AKCIE PRI  
POHODLNO M NAKUPOVANÍ

**AUTODOC**

GET IT ON  
**Google Play**

Download on the  
**App Store**

**Download**

**OBROVSKÝ VÝBER NÁHRADNÝCH DIELOV PRE VAŠE AUTO**

**GUĽOVÝ ČAP RIADENIA: ŠIROKÝ VÝBER**

### **(i) VYHLÁSENIE O ODMIETNUTÍ ZODPOVEDNOSTI:**

Dokument obsahuje iba všeobecné odporúčania, ktoré pre vás môžu byť užitočné pri svojpomocnej oprave vášho auta alebo pri výmene niektorých dielov. AUTODOC nezodpovedá za poškodenie, zranenie alebo za škodu na majetku, spôsobenú opravou alebo výmenou dielov následkom nesprávneho použitia alebo nesprávneho pochopenia uvedených informácií.

AUTODOC neberie zodpovednosť za žiadne možné chyby alebo nejasnosti uvedené v tomto návode. Uvedené informácie majú iba informatívny charakter a nie je možné ich zameniť s radami od odborníkov.

AUTODOC neberie zodpovednosť za nesprávne alebo rizikové používanie vybavenia, náradia alebo náhradných dielov. AUTODOC odporúča byť pri výmene alebo oprave opatrný a prísne dodržiavať všetky bezpečnostné pravidlá. Pamätajte si: používanie dielov nízkej kvality nezaručí vášmu autu dostatočnú mieru bezpečnosti na cestách.

© Copyright 2022 – Všetok obsah na tejto stránke, a najmä texty, fotografie a grafika, je chránený zákonom o autorských právach. Všetky práva, vrátane práva na kopírovanie, zverenie tretím stranám, práva na úpravu a preklad, vlastní spoločnosť AUTODOC GmbH.