



Ako vymeniť ozubený
klinového na **BMW Z3
Kupé (E36)** – návod na
výmenu

PODOBNÝ VIDEO TUTORIÁL



Toto video ukazuje proces výmeny podobnej súčiastky na inom vozidle

 Dôležité!

Tento proces výmeny môžete použiť pre model:
BMW Z3 Kupé (E36) 3.0 i

Postup sa môže mierne meniť podľa dizajnu auta.

Tento tutoriál bol vytvorený na základe procesu výmeny pre podobnú súčiastku na aute: BMW 5 Sedan (E39) 520i 2.0

VÝMENA: OZUBENEHO KLINOVÉHO REMEŇA – BMW Z3 KUPÉ (E36). NÁSTROJE, KTORÉ BUDETE POTREBOVAŤ:



- Kombinačný kľúč č.13
- Kombinačný kľúč č.32
- Nástavec č. 16
- Ráčňový kľúč
- Momentový kľúč
- Chránič blatníka

Kúpiť nástroje

Výmena: ozubeneho klinového remeňa – BMW Z3 Kupé (E36). AUTODOC odporúča:

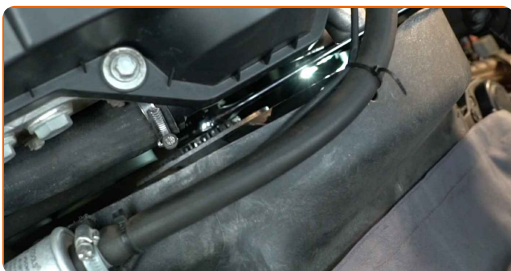
- Celý postup práce vykonajte pri vypnutom motore.

VÝMENA: OZUBENEHO KLINOVÉHO REMEŇA – BMW Z3 KUPÉ (E36). POSTUPOJTE PODĽA NASLEDOVNÉHO PROCESU:

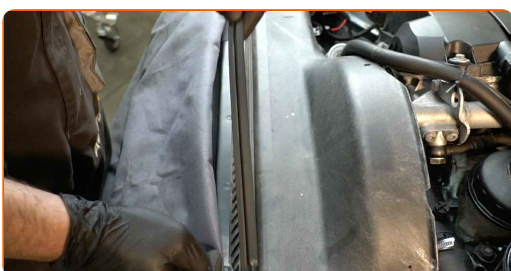
1 Otvorte kapotu.

2 Na ochranu laku a farby a plastových prvkov auta použite ochranné kryty na blatníky.

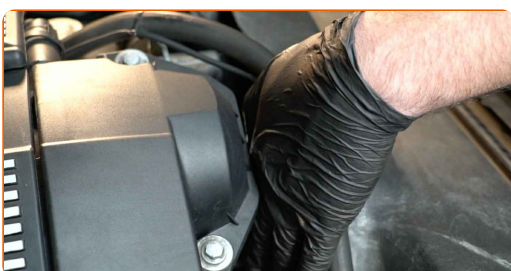
3 Odskrutkujte upevňovacie prvky spojky viskózneho ventilátora. Použite kombinačný kľúč č.32.



4 Odstráňte tesnenie plášťa ventilátora.



5 Odskrutkujte a odstráňte spojku viskózneho ventilátora.



6 Odstráňte plášť ventilátora.



7 Napínaciu kladku remeňa kompresora klimatizácie dajte nabok. Použite kombinačný kľúč č.13.



8 Odstráňte remeň kompresora klimatizácie.



9 Odstráňte uzáver napínacej kladky.

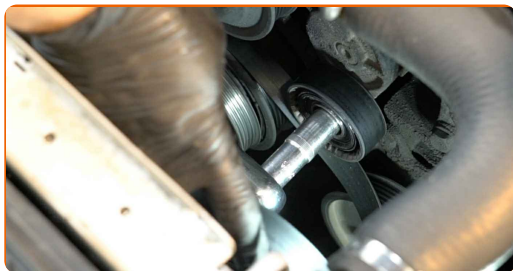


10 Do strany vytlačte napínaciu remenicu ozubeného klinového remeňa. Použite nástavec č.16. Použite ráčňový kľúč.



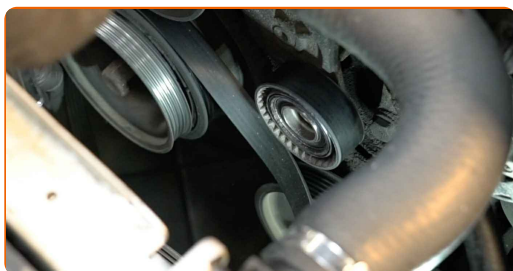
11

Odstráňte ozubený klinový remeň.



12

Vráťte napínicu remenicu do svojej pôvodnej polohy. Použite nástavec č.16. Použite ráčňový kľúč.



Výmena: ozubeneho klinového remeňa – BMW Z3 Kupé (E36). Profesionáli odporúčajú:

- Skontrolujte stav napínacej remenice a remenice kľukového hriadeľa. V prípade potreby ich vymeňte.

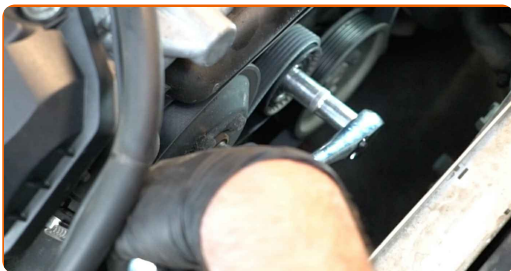
13

Do strany vytlačte napínicu remenicu ozubeneho klinového remeňa. Použite nástavec č.16. Použite ráčňový kľúč.



14

Nainštalujte ozubený klinový remeň.

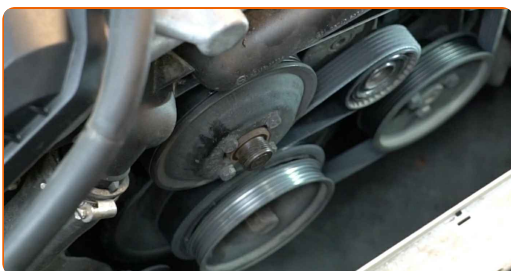


Výmena: ozubeneho klinového remeňa – BMW Z3 Kupé (E36). Tip od AUTODOC:

- Uistite sa, že ozubený klinový remeň je pevne usadený na všetkých kladkách.

15

Vráťte napínaviu remenicu do svojej pôvodnej polohy. Použite nástavec č.16. Použite ráčňový kľúč.



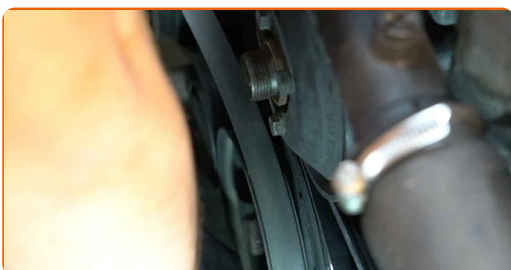
16

Znova nainštalujte uzáver napínacej kladky.



17

Nainštalujte remeň kompresora klimatizácie.



Výmena: ozubeneho klinového remeňa – BMW Z3 Kupé (E36). Tip:

- Uistite sa, že ozubený klinový remeň je pevne usadený na všetkých kladkách.

18

Vráťte napínaviu remenicu do svojej pôvodnej polohy. Použite kombinačný kľúč č.13.



19

Nainštalujte plášť ventilátora.



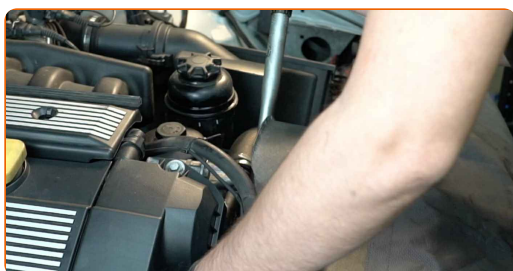
20

Nainštalujte a zaskrutkujte spojku viskózneho ventilátora.



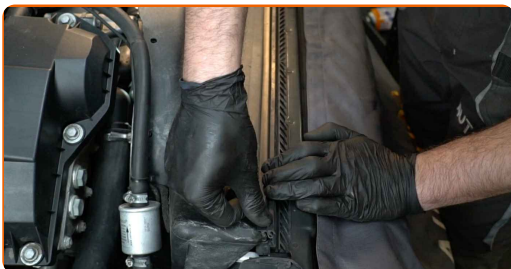
21

Utiahnite upevňovací prvok spojky viskózneho ventilátora. Použite kombinačný kľúč č.32. Použite momentový kľúč. Utiahnite ju krútiacim momentom 40 Nm.



22

Znova inštalujte tesnenie plášťa ventilátora.

**23**

Odstráňte ochranný kryt blatníka.

24

Zatvorte kapotu.

VÝBORNE! **ZOBRAZIŤ VIAC TUTORIÁLOV**

AUTODOC – NÁHRADNÉ DIELY NAJVYŠŠEJ KVALITY ZA VÝBORNÚ CENU, A TO VŠETKO ONLINE

AUTODOC MOBILNÁ APLIKÁCIA: ZACHYŤTE SKVELÉ AKCIE PRI POHODLNOM NAKUPOVANÍ



+ AUTODOC

GET IT ON  **Google Play**

 **Download on the App Store**

Download

OBROVSKÝ VÝBER NÁHRADNÝCH DIELOV PRE VAŠE AUTO

OZUBENÝ KLINOVÝ REMEŇ: ŠIROKÝ VÝBER

(i) VYHLÁSENIE O ODMIETNUTÍ ZODPOVEDNOSTI:

Dokument obsahuje iba všeobecné odporúčania, ktoré pre vás môžu byť užitočné pri svojpomocnej oprave vášho auta alebo pri výmene niektorých dielov. AUTODOC nezodpovedá za poškodenie, zranenie alebo za škodu na majetku, spôsobenú opravou alebo výmenou dielov následkom nesprávneho použitia alebo nesprávneho pochopenia uvedených informácií.

AUTODOC neberie zodpovednosť za žiadne možné chyby alebo nejasnosti uvedené v tomto návode. Uvedené informácie majú iba informatívny charakter a nie je možné ich zameniť s radami od odborníkov.

AUTODOC neberie zodpovednosť za nesprávne alebo rizikové používanie vybavenia, náradia alebo náhradných dielov. AUTODOC odporúča byť pri výmene alebo oprave opatrný a prísne dodržiavať všetky bezpečnostné pravidlá. Pamätajte si: používanie dielov nízkej kvality nezaručí vášmu autu dostatočnú mieru bezpečnosti na cestách.

© Copyright 2023 – Všetok obsah na tejto stránke, a najmä texty, fotografie a grafika, je chránený zákonom o autorských právach. Všetky práva, vrátane práva na kopírovanie, zverenie tretím stranám, práva na úpravu a preklad, vlastní spoločnosť AUTODOC SE.