



Ako vymeniť predné  
brzdové platničky na  
**Mercedes W203** – návod  
na výmenu

## VIDEO TUTORIÁL

**i Dôležité!**

Tento proces výmeny môžete použiť pre model:

MERCEDES-BENZ Trieda C Saloon (W203) C 320 (203.064), MERCEDES-BENZ Trieda C Saloon (W203) C 270 CDI (203.016), MERCEDES-BENZ Trieda C Coupe (CL203) C 230 Kompresor (203.747), MERCEDES-BENZ Trieda C T-modell (S203) C 320 (203.264), MERCEDES-BENZ Trieda C T-modell (S203) C 270 CDI (203.216), MERCEDES-BENZ Trieda C T-modell (S203) C 240 (203.261), MERCEDES-BENZ CLK Coupe (C209) 320 3.2 (209.365), MERCEDES-BENZ CLK Coupe (C209) 240 2.6 (209.361), MERCEDES-BENZ CLK Coupe (C209) 270 CDI 2.7 (209.316), MERCEDES-BENZ Trieda C Coupe (CL203) C 230 Kompresor (203.740), MERCEDES-BENZ Trieda C Saloon (W203) C 240 4-matic (203.081), MERCEDES-BENZ Trieda C Saloon (W203) C 320 4-matic (203.084), MERCEDES-BENZ Trieda C T-modell (S203) C 240 4-matic (203.281), MERCEDES-BENZ Trieda C T-modell (S203) C 320 4-matic (203.284), MERCEDES-BENZ Trieda C Coupe (CL203) C 320 (203.764), (+ 22)

Postup sa môže mierne meniť podľa dizajnu auta.

VÝMENA: BRZDOVÝCH PLATNIČIEK – MERCEDES W203. ZOZNAM POTREBNÝCH NÁSTROJOV:



- Drôtená kefa
- Nylonová čistiaca kefa
- Sprej WD-40
- Čistič brzd
- Pasta proti písaniu brzd
- Medené mazivo
- Momentový kľúč
- Nástavec č. 12
- Úderová rázová hlavica na matice kolies č.17
- Ráčňový kľúč
- Prípravok na zatlačenie brzdových piestov
- Páčidlo
- Okrúhle kliešte
- Klin pod koleso auta

**KÚPIŤ NÁSTROJE**

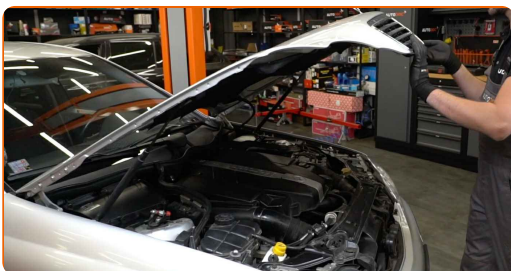
Výmena: brzdových platničiek – Mercedes W203. Odporúčajú odborníci z AUTODOC:

- Výmenu brzdových platničiek vykonávajte v sete; vždy vymeňte všetky platničky na jednej náprave. Umožní to efektívnejšie brzdenie.
- Proces výmeny je rovnaký pre všetky brzdové platničky na rovnakej náprave.
- Upozornenie! Pred začatím akejkoľvek práce vypnite motor – Mercedes W203.

## VÝMENU USKUTOČNITE V NASLEDUJÚCOM PORADÍ:

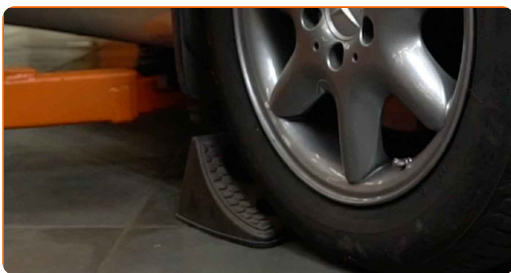
1

Otvorte kapotu. Odskrutkujte uzáver nádržky brzdovej kvapaliny.



2

Kolesá auta zaistíte pomocou klinov.



3

Uvoľnite upevňovacie skrutky kolesa. Použite rázový nástavec na koleso č. 17.



4 Zdvihnite prednú časť vozidla a zaistite vozidlo na podperách.



5 Odskrutkujte skrutky kolies.



Výmena: brzdových platničiek – Mercedes W203. Tip od AUTODOC:

- Aby ste sa vyhli zraneniu, pri odskrutkovaní skrutiek držte koleso.

6 Odstráňte koleso.

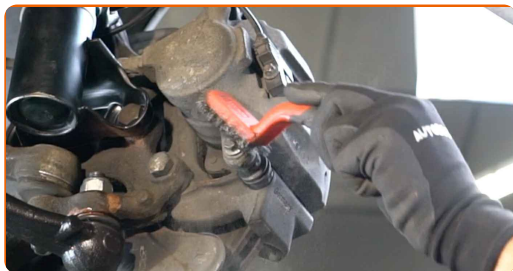


7 Odpojte konektor snímača opotrebenia brzdovej platničky. Použite okrúhle kliešte.



8

Vyčistite upevňovacie prvky brzdového strmeňa. Použite drôtenú kefu. Použite sprej WD-40.



9

Odskrutkujte upevnenie brzdového strmeňa. Použite nástavec č.12. Použite ráčňový kľúč.



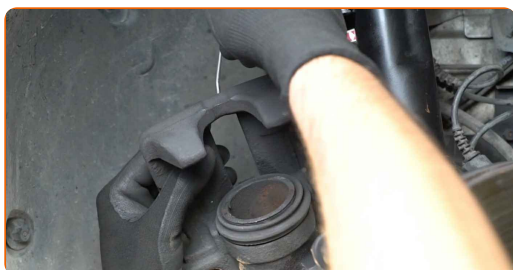
10

Rozšírte brzdové platničky. Použite páčidlo.



11

Odstráňte brzdový strmeň.

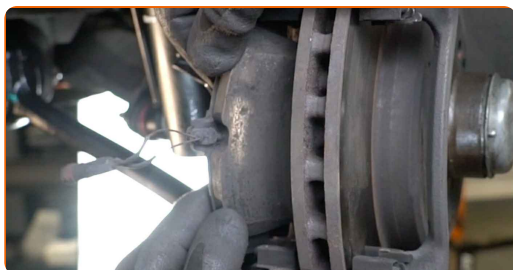


Výmena: brzdových platničiek – Mercedes W203. Profesionáli odporúčajú:

- Priviažte strmeň k zaveseniu kolies alebo ku karosérii drôtikom bez odpojenia od brzdovej hadičky, aby sa predišlo strate tlaku v brzdovom systéme.
- Uistite sa, že brzdový strmeň nevisí na brzdovej hadičke.
- Po odstránení brzdového strmeňa nestláčajte brzdový pedál. Vypadol by totiž piest z brzdového valca, vyliala by sa brzdová kvapalina a systém by stratil tlak.
- Skontrolujte držiak brzdového strmeňa, vodiace závlačky brzdového strmeňa a puzdrá. Vyčistite ich. Ak je to potrebné, vymeňte ich.

12

Odstráňte brzdové platničky.



**AUTODOC odporúča:**

- Odmerajte hrúbku brzdového kotúča. Pri dosiahnutí hodnôt opotrebenia je potrebné kotúče vymeniť.

**13** Odstráňte pružiny brzdových platničiek. Použite páčidlo.



**14** Očistite brzdový strmeň od prachu a špiny. Použite drôtenú kefu. Použite čistič brzd.



**AUTODOC odporúča:**

- Výmena: brzdových platničiek – Mercedes W203. Po aplikovaní spreja niekoľko minút počkajte.

**15** Nainštalujte pružiny brzdových platničiek.



**16** Natrite brzdové platničky v mieste, kde sa ich povrch dostáva do kontaktu s držiakom brzdového strmeňa. Použite pastu proti pískaniu brzd.



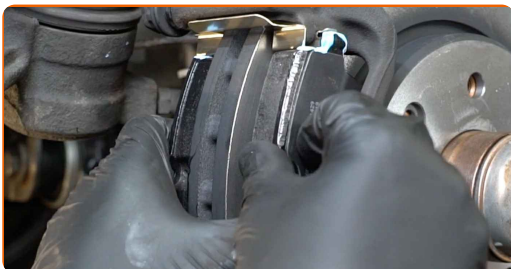


Výmena: brzdových platničiek – Mercedes W203. Tip:

- Pred inštaláciou platničiek sa uistite, že povrch kotúča je čistý.

17

Nainštalujte nové brzdové platničky.

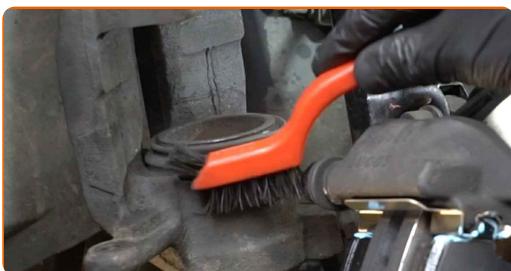


AUTODOC odporúča:

- Uistite sa, že sú platničky inštalované obložením smerom ku kotúčom.

18

Natrite piest brzdového strmeňa. Použite nylonovú čistiacu kefu. Použite čistič brzd.



Výmena: brzdových platničiek – Mercedes W203. AUTODOC odporúča:

- Po aplikácii spreja počkajte niekoľko minút.

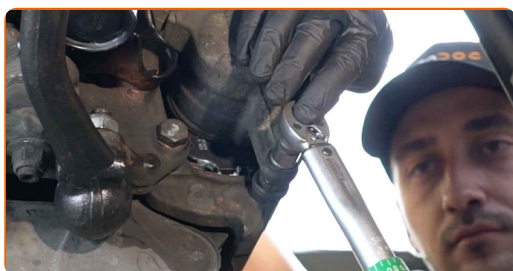
19

Zatlačte piest brzdového strmeňa. Použite prípravok na zatlačenie brzdových piestov.



20

Nainštalujte brzdový strmeň a upevnite ho. Použite nástavec č.12. Použite momentový kľúč. Utiahnite ju krútiacim momentom 25 Nm.



21

Zapojte konektor snímača opotrebenia brzdovej platničky.



22

Natrite povrch, kde je brzdový kotúč v kontakte s ráfikom kolesa. Použite medené mazivo.



23

Vyčistite povrch brzdového kotúča. Použite čistič brzd.



### AUTODOC odporúča:

- Výmena: brzdových platničiek – Mercedes W203. Po aplikovaní spreja niekoľko minút počkajte.

24

Nainštalujte koleso.

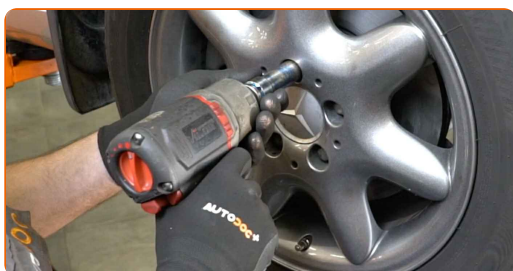


Výmena: brzdových platničiek – Mercedes W203. Odporúčajú odborníci z AUTODOC:

- Na zabránenie zraneniu držte koleso pri zaskrutkovaní upevňovacích skrutiek.

25

Zaskrutkujte skrutky kolies. Použite rázový nástavec na koleso č. 17.



26

Dajte auto dolu a skrútkujte skrutky v krížovom poradí. Použite rázový nástavec na koleso č. 17. Použite momentový kľúč. Utiahnite ju krútiacim momentom 110 Nm.



27

Odstráňte zdviháky a kliny.



### Výmena: brzdových platničiek – Mercedes W203. Tip od odborníkov z AUTODOC:

- Skontrolujte stav a hladinu brzdovej kvapaliny v expanznej nádrži a ak je to potrebné, doplňte ju.

28

Utiahnite uzáver nádržky brzdovej kvapaliny. Zatvorte kapotu.



## AUTODOC odporúča:

- Mercedes W203 – Niekoľkokrát zatlačte brzdový pedál pri vypnutom motore, kým nebudete cítiť, že začne tvoriť odpor.
- Prvých 150 až 200 km po výmene brzdových platničiek brzdite opatrne a pomaly. Vyhnite sa nepotrebnému a prudkému brzdeniu až do úplného zastavenia.

**VÝBORNE!** **ZOBRAZIŤ VIAC TUTORIÁLOV**

## AUTODOC – NÁHRADNÉ DIELY NAJVYŠŠEJ KVALITY ZA VÝBORNÚ CENU, A TO VŠETKO ONLINE

AUTODOC MOBILNÁ APLIKÁCIA: ZACHYŤTE SKVELÉ AKCIE PRI  
POHODLNO M NAKUPOVANÍ



**+ AUTODOC**

GET IT ON  
**Google Play**

Download on the  
**App Store**

**Download**

**OBROVSKÝ VÝBER NÁHRADNÝCH DIELOV PRE VAŠE AUTO**

**KÚPTE SI NÁHRADNÉ DIELY PRE MERCEDES**

**BRZDOVÉ PLATNIČKY: ŠIROKÝ VÝBER**

**VYBERTE SI AUTODIELY PRE MERCEDES W203**

**BRZDOVÉ PLATNIČKY PRE MERCEDES: KÚPIŤ TERAZ**

**BRZDOVÉ PLATNIČKY PRE MERCEDES W203: NAJLEPŠIE  
AKCIE A PONUKY**

## **i VYHLÁSENIE O ODMIETNUTÍ ZODPOVEDNOSTI:**

Dokument obsahuje iba všeobecné odporúčania, ktoré pre vás môžu byť užitočné pri svojpomocnej oprave vášho auta alebo pri výmene niektorých dielov. AUTODOC nezodpovedá za poškodenie, zranenie alebo za škodu na majetku, spôsobenú opravou alebo výmenou dielov následkom nesprávneho použitia alebo nesprávneho pochopenia uvedených informácií.

AUTODOC neberie zodpovednosť za žiadne možné chyby alebo nejasnosti uvedené v tomto návode. Uvedené informácie majú iba informatívny charakter a nie je možné ich zameniť s radami od odborníkov.

AUTODOC neberie zodpovednosť za nesprávne alebo rizikové používanie vybavenia, náradia alebo náhradných dielov. AUTODOC odporúča byť pri výmene alebo oprave opatrný a prísne dodržiavať všetky bezpečnostné pravidlá. Pamätajte si: používanie dielov nízkej kvality nezaručí vášmu autu dostatočnú mieru bezpečnosti na cestách.

© Copyright 2022 – Všetok obsah na tejto stránke, a najmä texty, fotografie a grafika, je chránený zákonom o autorských právach. Všetky práva, vrátane práva na kopírovanie, zverenie tretím stranám, práva na úpravu a preklad, vlastní spoločnosť AUTODOC GmbH.