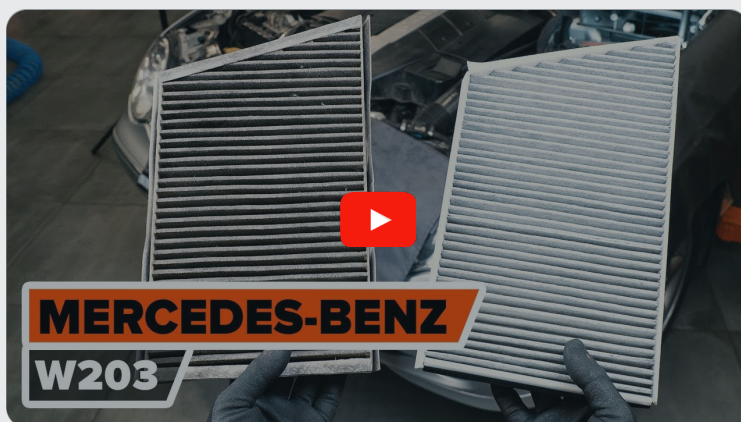




Ako vymeniť filter
vnútorného priestoru na
Mercedes W203 – návod
na výmenu

VIDEO TUTORIÁL

**i Dôležité!**

Tento proces výmeny môžete použiť pre model:

MERCEDES-BENZ Trieda C Saloon (W203) C 180 (203.035), MERCEDES-BENZ Trieda C Saloon (W203) C 200 Kompressor (203.045), MERCEDES-BENZ Trieda C Saloon (W203) C 240 (203.061), MERCEDES-BENZ Trieda C Saloon (W203) C 320 (203.064), MERCEDES-BENZ Trieda C Saloon (W203) C 200 CDI (203.004), MERCEDES-BENZ Trieda C Saloon (W203) C 270 CDI (203.016), MERCEDES-BENZ Trieda C Saloon (W203) C 220 CDI (203.006), MERCEDES-BENZ Trieda C Saloon (W203) C 32 AMG Kompressor (203.065), MERCEDES-BENZ Trieda C Coupe (CL203) C 180 (203.735), MERCEDES-BENZ Trieda C Coupe (CL203) C 200 Kompressor (203.745), MERCEDES-BENZ Trieda C Coupe (CL203) C 220 CDI (203.706), MERCEDES-BENZ Trieda C Coupe (CL203) C 230 Kompressor (203.747), MERCEDES-BENZ Trieda C T-modell (S203) C 200 Kompressor (203.245), MERCEDES-BENZ Trieda C T-modell (S203) C 320 (203.264), MERCEDES-BENZ Trieda C T-modell (S203) C 200 CDI (203.204), (+ 85)

Postup sa môže mierne meniť podľa dizajnu auta.

VÝMENA: PEĽOVÉHO FILTRA – MERCEDES W203.
ZOZNAM POTREBNÝCH NÁSTROJOV:



- Chránič blatníka

[KÚPIŤ NÁSTROJE](#)

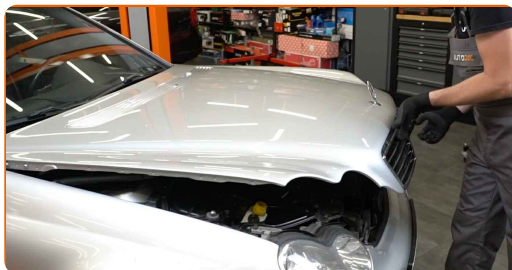
Výmena: peľového filtra – Mercedes W203. Profesionáli odporúčajú:

- Kabínový filter vymieňajte aspoň raz za šesť mesiacov, na začiatku jari a na jeseň.
- Dodržiavajte podmienky, odporúčania a požiadavky pre konkrétne diely poskytnuté výrobcom.
- Ak sa prívod vzduchu do kabíny rapídne znížil, vymeňte filter ešte pred plánovanou údržbou.
- Celý postup práce vykonajte pri vypnutom motore.

VÝMENU USKUTOČNITE V NASLEDUJÚCOM PORADÍ:

1

Otvorte kapotu.



2

Na ochranu laku a farby a plastových prvkov auta použite ochranné kryty na blatníky.



3 Uvoľnite spony krytu kabínového filtra.



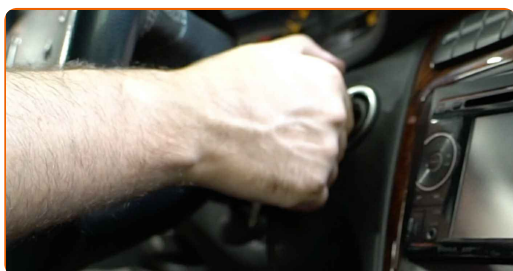
4 Odstráňte kryt uloženia kabínového filtra.



AUTODOC odporúča:

- Výmena: peľového filtra – Mercedes W203. Ak chcete zabrániť poškodeniu súčiastky pri jej odstraňovaní, nepoužívajte príliš veľkú silu.

5 Zapnite zapaľovanie.



6 Nastavte servomotor klapky kúrenia do hornej polohy.



7 Vypnite zapáľovanie.

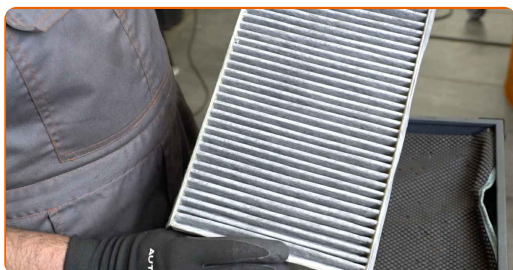
8 Vyčistite kryt a montážne miesto kabínového filtra.



Výmena: peľového filtra – Mercedes W203. AUTODOC odporúča:

- Odstráňte všetky zvyšky a usadeniny z krytu kabínového filtra, aby ste predišli znečisteniu ventilačného potrubia.

9 Odstráňte filtračný prvok z krytu filtra.



Výmena: peľového filtra – Mercedes W203. Tip od odborníkov z AUTODOC:

- Nepokúšajte sa čistiť alebo opätovne používať starý filter – zníži to kvalitu čistenia vzduchu vo vnútri auta.

10

Nainštalujte nový filtračný prvok do krytu filtra. Uistite sa, že okraj filtra je tesne pripevnený ku krytu.



AUTODOC odporúča:

- Skontrolujte správne umiestnenie filtračného prvku. Neohýbajte ho.
- Dbajte na šípku na filtri ukazujúcu smer prúdenia vzduchu.
- Pozor! Používajte kvalitné filtre – Mercedes W203.

11

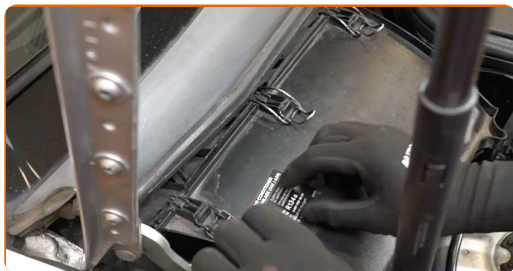
Nainštalujte kryt uloženia kabínového filtra. Uistite sa, že budete počuť kliknutie indikujúce, že súčiastka sa upevnila na svojom mieste.



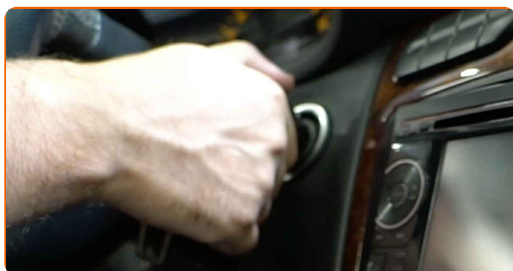
Výmena: peľového filtra – Mercedes W203. Tip:

- Pri inštalácii nepoužite príliš veľkú silu, aby sa súčiastka nepoškodila.

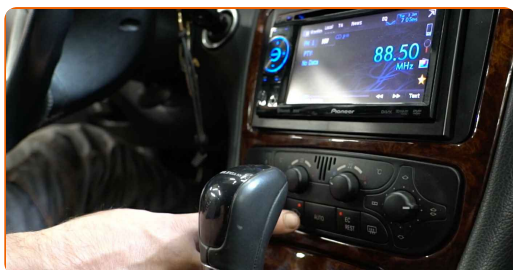
12 Pripevnite spony krytu kabínového filtra.



13 Zapnite zapal'ovanie. Je potrebné sa uistiť, že komponenty pracujú správne.



14 Servomotor klapky kúrenia nastavte do normálne polohy.

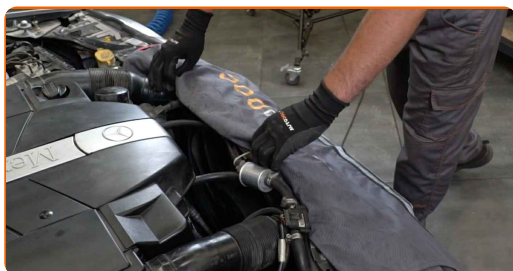


15 Vypnite zapal'ovanie.



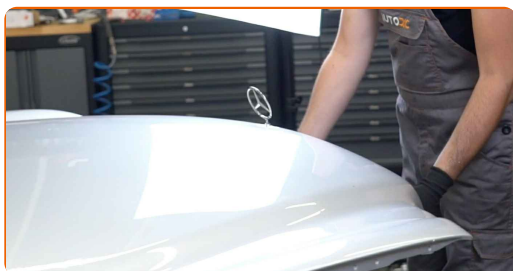
16

Odstráňte ochranný kryt blatníka.



17

Zatvorte kapotu.



VÝBORNE! 

ZOBRAZIŤ VIAC TUTORIÁLOV

AUTODOC – NÁHRADNÉ DIELY NAJVYŠŠEJ KVALITY ZA VÝBORNÚ CENU, A TO VŠETKO ONLINE

AUTODOC MOBILNÁ APLIKÁCIA: ZACHYŤTE SKVELÉ AKCIE PRI
POHODLNOM NAKUPOVANÍ



+ AUTODOC

GET IT ON
Google Play

Download on the
App Store

Download

OBROVSKÝ VÝBER NÁHRADNÝCH DIELOV PRE VAŠE AUTO

KÚPTE SI NÁHRADNÉ DIELY PRE MERCEDES

FILTER VNÚTORNÉHO PRIESTORU: ŠIROKÝ VÝBER

VYBERTE SI AUTODIELY PRE MERCEDES W203

**FILTER VNÚTORNÉHO PRIESTORU PRE MERCEDES: KÚPIŤ
TERAZ**

**FILTER VNÚTORNÉHO PRIESTORU PRE MERCEDES W203:
NAJLEPŠIE AKCIE A PONUKY**

i VYHLÁSENIE O ODMIETNUTÍ ZODPOVEDNOSTI:

Dokument obsahuje iba všeobecné odporúčania, ktoré pre vás môžu byť užitočné pri svojpomocnej oprave vášho auta alebo pri výmene niektorých dielov. AUTODOC nezodpovedá za poškodenie, zranenie alebo za škodu na majetku, spôsobenú opravou alebo výmenou dielov následkom nesprávneho použitia alebo nesprávneho pochopenia uvedených informácií.

AUTODOC neberie zodpovednosť za žiadne možné chyby alebo nejasnosti uvedené v tomto návode. Uvedené informácie majú iba informatívny charakter a nie je možné ich zameniť s radami od odborníkov.

AUTODOC neberie zodpovednosť za nesprávne alebo rizikové používanie vybavenia, náradia alebo náhradných dielov. AUTODOC odporúča byť pri výmene alebo oprave opatrný a prísne dodržiavať všetky bezpečnostné pravidlá. Pamätajte si: používanie dielov nízkej kvality nezaručí vášmu autu dostatočnú mieru bezpečnosti na cestách.

© Copyright 2023 – Všetok obsah na tejto stránke, a najmä texty, fotografie a grafika, je chránený zákonom o autorských právach. Všetky práva, vrátane práva na kopírovanie, zverenie tretím stranám, práva na úpravu a preklad, vlastní spoločnosť AUTODOC SE.