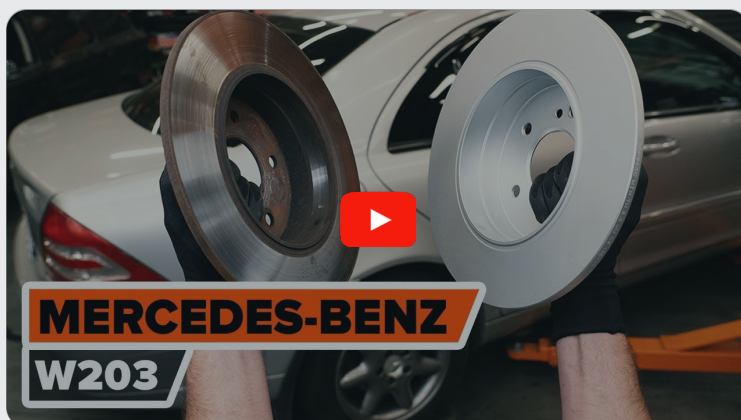




Ako vymeniť zadné
brzdové kotúče na
Mercedes W203 – návod
na výmenu

VIDEO TUTORIÁL

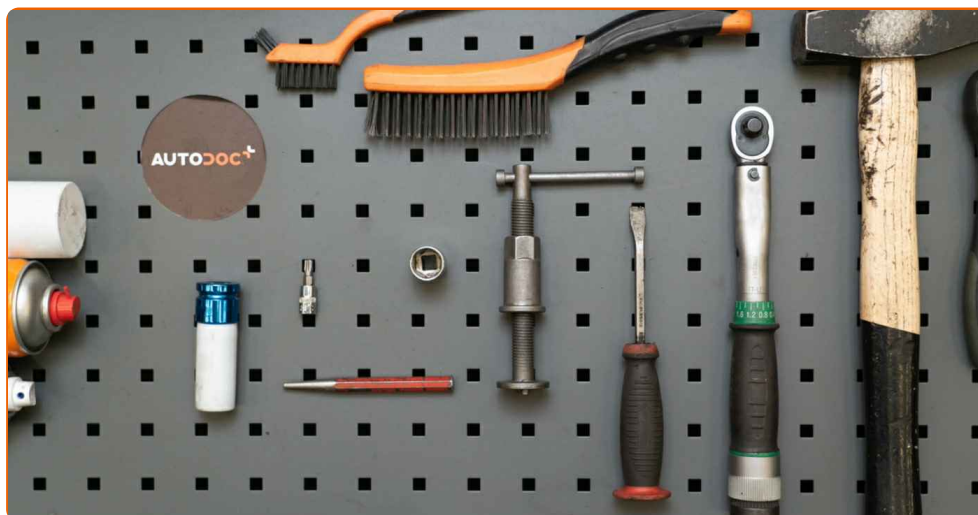
**i Dôležité!**

Tento proces výmeny môžete použiť pre model:

MERCEDES-BENZ Trieda C Saloon (W202) C 280 (202.028), MERCEDES-BENZ Trieda C Saloon (W202) C 36 AMG (202.028), MERCEDES-BENZ Trieda E Saloon (W210) E 320 (210.055), MERCEDES-BENZ Trieda E Saloon (W210) E 280 (210.053), MERCEDES-BENZ Trieda E Saloon (W210) E 420 (210.072), MERCEDES-BENZ Trieda E Saloon (W210) E 50 AMG (210.072), MERCEDES-BENZ Trieda C T-modell (S203) C 220 CDI (203.208), MERCEDES-BENZ Trieda E Saloon (W210) E 270 CDI (210.016), MERCEDES-BENZ Trieda A (W169) E-CELL (169.090), MERCEDES-BENZ Trieda E Saloon (W210) E 280 (210.063), MERCEDES-BENZ Trieda E Saloon (W210) E 280 4-matic (210.081), MERCEDES-BENZ Trieda E Saloon (W210) E 320 (210.065), MERCEDES-BENZ Trieda E Saloon (W210) E 300 Turbo-D (210.025), MERCEDES-BENZ Trieda E Saloon (W210) E 320 4-matic (210.082), MERCEDES-BENZ CLK Coupe (C208) 320 3.2 (208.365), (+ 82)

Postup sa môže mierne meniť podľa dizajnu auta.

**VÝMENA: BRZDOVÝCH KOTÚČOV – MERCEDES W203.
NÁSTROJE, KTORÉ BUDETE POTREBOVAŤ:**



- Drôtená kefa
- Nylonová čistiaca kefa
- Sprej WD-40
- Univerzálny čistiaci sprej
- Čistič brzd
- Medené mazivo
- Momentový kľúč
- Nástavec č. 18
- Hviezdicový nástavec Torx T30
- Úderová rázová hlavica na matice kolies č.17
- Ráčňový kľúč
- Kladivo
- Priebojník
- Nárazový skrutkovač
- Páčidlo
- Klin pod koleso auta

KÚPIŤ NÁSTROJE

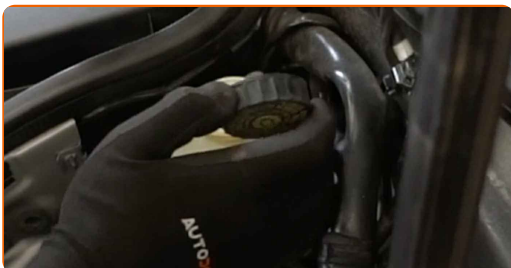
Výmena: brzdových kotúčov – Mercedes W203. Profesionáli odporúčajú:

- Vymeňte brzdové kotúče na aute Mercedes W203 v kompletom sete na každej náprave, bez ohľadu na stav jednotlivých komponentov. Zaručí to rovnomerné brzdenie.
- Proces výmeny je rovnaký pre oba brzdové kotúče na rovnakej náprave.
- Pri výmene brzdových kotúčov vždy vymeňte aj brzdové platničky.
- Prosím pozor: všetky práce na aute - Mercedes W203 – sa musia vykonávať pri vypnutom motore.

VÝMENU USKUTOČNITE V NASLEDUJÚCOM PORADÍ:

1

Otvorte kapotu. Odskrutkujte uzáver nádržky brzdovej kvapaliny.

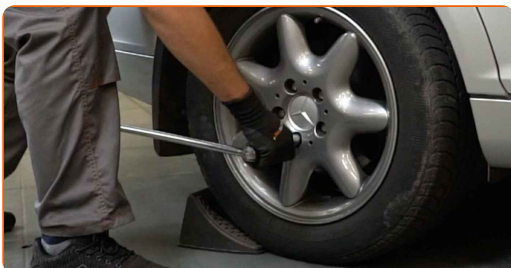


2

Kolesá auta zaistíte pomocou klinov.

3

Uvoľnite upevňovacie skrutky kolesa. Použite rázový nástavec na koleso č. 17.



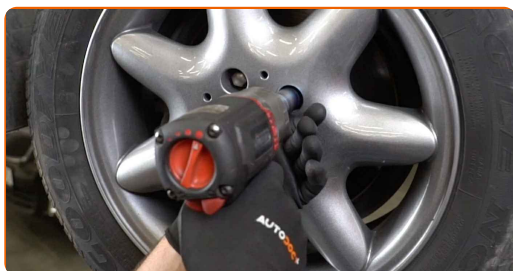
4

Zodvihnite zadnú časť vozidla a zaistite vozidlo na podperách.



5

Odskrutkujte skrutky kolies.

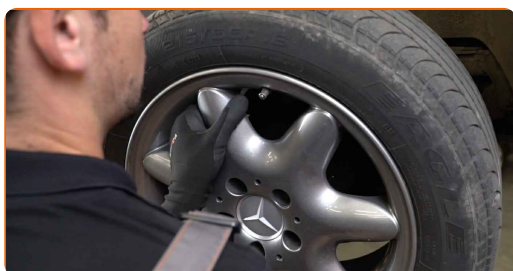


AUTODOC odporúča:

- Upozornenie! Pre vyhnutie sa zraneniu držte koleso pri odskrutkovaní upevňovacích skrutiek. Mercedes W203

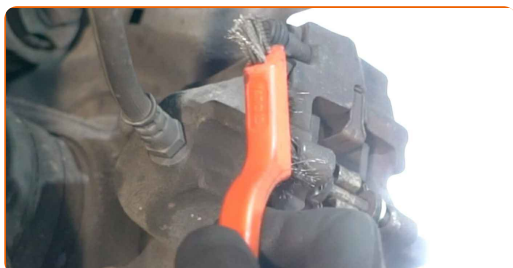
6

Odstráňte koleso.



7

Vyčistite upevňovacie prvky brzdových platničiek. Použite drôtenú kefu. Použite viacúčelový čistiaci sprej.



8

Odstráňte poistnú závlačku na brzdové platničky. Použite priebojník. Použite kladivo.



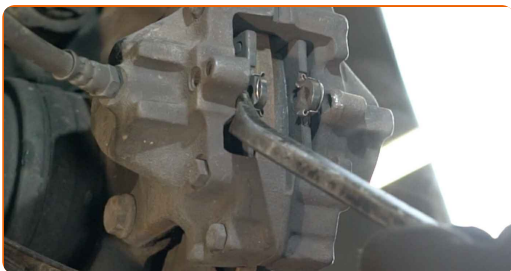
9

Odstráňte držiaku pružinu brzdových platničiek.



10

Rozšírte brzdové platničky. Použite páčidlo.



11

Odstráňte brzdové platničky.



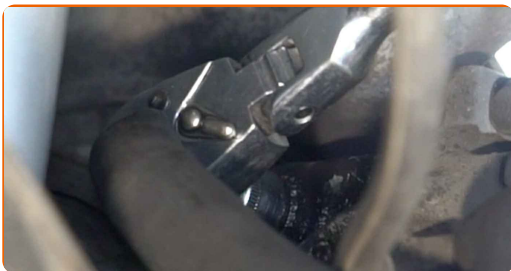
12

Vyčistite upevňovacie prvky brzdového strmeňa. Použite drôtenú kefu. Použite sprej WD-40.



13

Odskrutkujte upevnenie brzdového strmeňa. Použite nástavec č.18. Použite ráčňový kľúč.



14

Odstráňte brzdový strmeň.



Výmena: brzdových kotúčov – Mercedes W203. Profesionáli odporúčajú:

- Priviažte strmeň k zaveseniu kolies alebo ku karosérii drôtikom bez odpojenia od brzdovej hadičky, aby sa predišlo strate tlaku v brzdovom systéme.
- Uistite sa, že brzdový strmeň nevisí na brzdovej hadičke.
- Po odstránení brzdového strmeňa nestláčajte brzdový pedál. Vypadol by totiž piest z brzdového valca, vyliala by sa brzdová kvapalina a systém by stratil tlak.

15

Vyčistite upevňovacie prvky brzdového kotúča. Použite drôtenú kefu. Použite sprej WD-40.



16

Odskrutkujte upevnenie brzdového kotúča. Použite hviezdicový Torx T30. Použite nárazový skrutkovač.



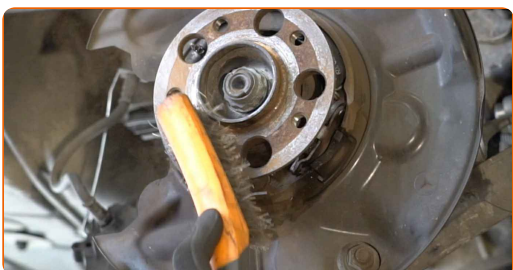
17

Odstráňte brzdový kotúč.



18

Vyčistite náboj. Použite drôtenú kefu. Natrite kontaktný povrch. Použite medené mazivo.



19

Nainštalujte brzdový kotúč.



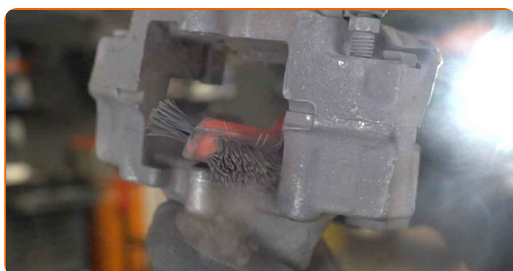
20

Upevnite upevnenie brzdového kotúča. Použite hviezdicový Torx T30. Použite momentový kľúč. Uťahnite ju krútiacim momentom 9 Nm.



21

Natrite piest brzdového strmeňa. Použite nylonovú čistiacu kefu. Použite čistič brzd.

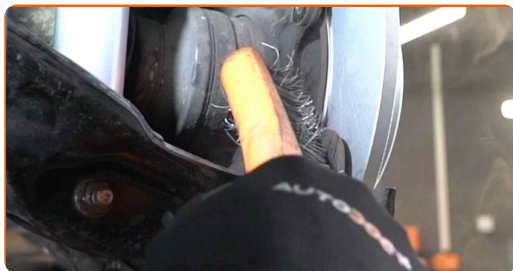


AUTODOC odporúča:

- Výmena: brzdových kotúčov – Mercedes W203. Po aplikovaní spreja niekoľko minút počkajte.

22

Vyčistite montážnu pozíciu brzdového strmeňa. Použite drôtenú kefu. Použite sprej WD-40.



23

Nainštalujte brzdový strmeň a upevnite ho. Použite nástavec č.18. Použite momentový kľúč. Utiahnite ju krútiacim momentom 55 Nm.



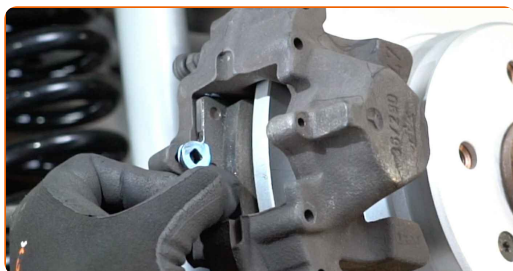
24

Zatlačte piest brzdového strmeňa. Použite páčidlo (2 kusy).



25

Nainštalujte brzdové platničky.



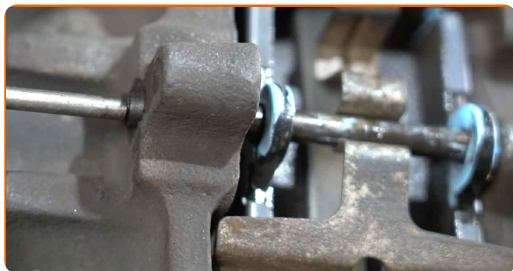
26

Nainštalujte držiacu pružinu brzdových platničiek.



27

Nainštalujte poistnú závlačku na brzdové platničky. Použite priebojník. Použite kladivo.



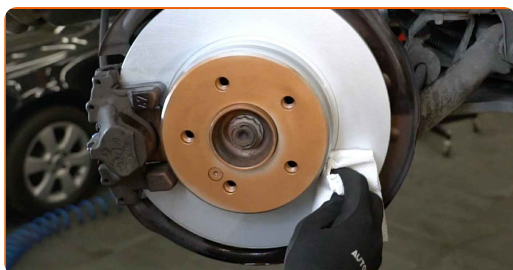
28

Natrite povrch, kde je brzdový kotúč v kontakte s ráfikom kolesa. Použite medené mazivo.



29

Vyčistite povrch brzdového kotúča. Použite čistič brzd.



Výmena: brzdových kotúčov – Mercedes W203. Tip:

- Po aplikácii spreja počkajte niekoľko minút.

30

Nainštalujte koleso.



AUTODOC odporúča:

- **Dôležité!** Pri zaskrutkovaní upevňovacích skrutiek držte koleso. Mercedes W203

31

Zaskrutkujte skrutky kolies. Použite rázový nástavec na koleso č. 17.



32

Dajte auto dolu a skrutkujte skrutky v krížovom poradí. Použite rázový nástavec na koleso č. 17. Použite momentový kľúč. Utiahnite ju krútiacim momentom 110 Nm.



33

Odstráňte zdviháky a klíny.

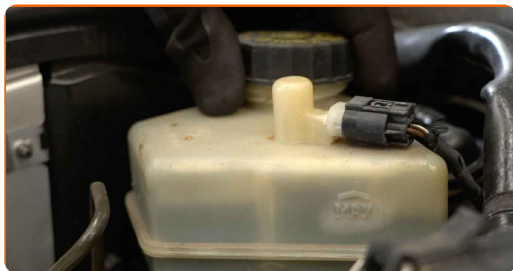


Výmena: brzdových kotúčov – Mercedes W203. Odporúčajú odborníci z AUTODOC:

- Skontrolujte stav a hladinu brzdovej kvapaliny v expanznej nádrži a ak je to potrebné, doplňte ju.

34

Uťahnite uzáver nádržky brzdovej kvapaliny. Zatvorte kapotu.



AUTODOC odporúča:

- Mercedes W203 – Niekoľkokrát zatlačte brzdový pedál pri vypnutom motore, kým nebudete cítiť, že začne tvoriť odpor.

VÝBORNE! 

ZOBRAZIŤ VIAC TUTORIÁLOV

AUTODOC – NÁHRADNÉ DIELY NAJVYŠŠEJ KVALITY ZA VÝBORNÚ CENU, A TO VŠETKO ONLINE

AUTODOC MOBILNÁ APLIKÁCIA: ZACHYŤTE SKVELÉ AKCIE PRI POHODLNOM NAKUPOVANÍ



+ AUTODOC

GET IT ON
Google Play

Download on the
App Store

Download

OBROVSKÝ VÝBER NÁHRADNÝCH DIELOV PRE VAŠE AUTO

KÚPTE SI NÁHRADNÉ DIELY PRE MERCEDES

BRZDOVÉ KOTUČE: ŠIROKÝ VÝBER

VYBERTE SI AUTODIELY PRE MERCEDES W203

BRZDOVÉ KOTÚČE PRE MERCEDES: KÚPIŤ TERAZ

**BRZDOVÉ KOTÚČE PRE MERCEDES W203: NAJLEPŠIE
AKCIE A PONUKY**

i VYHLÁSENIE O ODMIETNUTÍ ZODPOVEDNOSTI:

Dokument obsahuje iba všeobecné odporúčania, ktoré pre vás môžu byť užitočné pri svojpomocnej oprave vášho auta alebo pri výmene niektorých dielov. AUTODOC nezodpovedá za poškodenie, zranenie alebo za škodu na majetku, spôsobenú opravou alebo výmenou dielov následkom nesprávneho použitia alebo nesprávneho pochopenia uvedených informácií.

AUTODOC neberie zodpovednosť za žiadne možné chyby alebo nejasnosti uvedené v tomto návode. Uvedené informácie majú iba informatívny charakter a nie je možné ich zameniť s radami od odborníkov.

AUTODOC neberie zodpovednosť za nesprávne alebo rizikové používanie vybavenia, náradia alebo náhradných dielov. AUTODOC odporúča byť pri výmene alebo oprave opatrný a prísne dodržiavať všetky bezpečnostné pravidlá. Pamätajte si: používanie dielov nízkej kvality nezaručí vášmu autu dostatočnú mieru bezpečnosti na cestách.

© Copyright 2022 – Všetok obsah na tejto stránke, a najmä texty, fotografie a grafika, je chránený zákonom o autorských právach. Všetky práva, vrátane práva na kopírovanie, zverenie tretím stranám, práva na úpravu a preklad, vlastní spoločnosť AUTODOC GmbH.