



Ako vymeniť zadné
brzdové platničky na
Mercedes W203 – návod
na výmenu

VIDEO TUTORIÁL

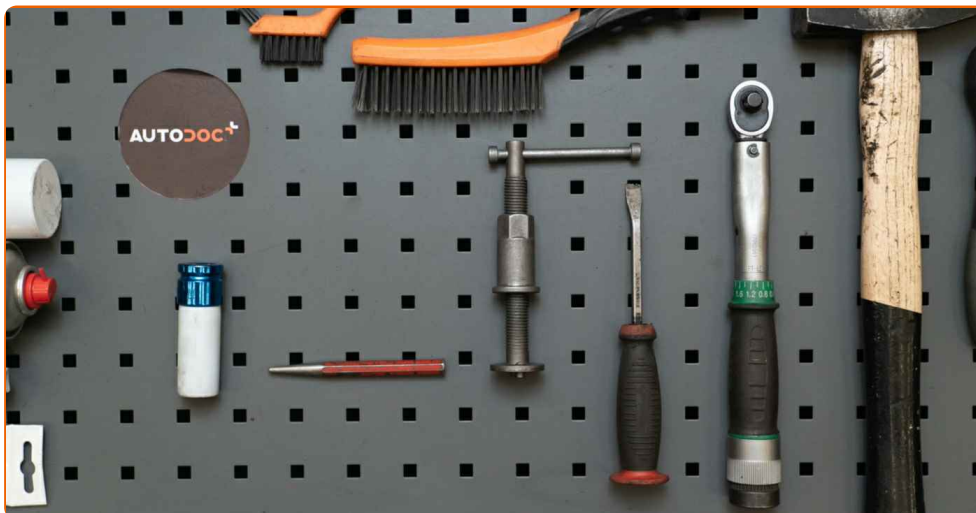
**i Dôležité!**

Tento proces výmeny môžete použiť pre model:

MERCEDES-BENZ Trieda E Saloon (W210) E 320 (210.055), MERCEDES-BENZ Trieda E Saloon (W210) E 280 (210.053), MERCEDES-BENZ Trieda E Saloon (W210) E 420 (210.072), MERCEDES-BENZ Trieda E Saloon (W210) E 50 AMG (210.072), MERCEDES-BENZ Trieda C T-modell (S203) C 220 CDI (203.208), MERCEDES-BENZ Trieda E Saloon (W210) E 270 CDI (210.016), MERCEDES-BENZ Trieda E Saloon (W210) E 280 (210.063), MERCEDES-BENZ Trieda E Saloon (W210) E 280 4-matic (210.081), MERCEDES-BENZ Trieda E Saloon (W210) E 320 (210.065), MERCEDES-BENZ Trieda E Saloon (W210) E 300 Turbo-D (210.025), MERCEDES-BENZ Trieda E Saloon (W210) E 320 4-matic (210.082), MERCEDES-BENZ CLK Coupe (C208) 320 3.2 (208.365), MERCEDES-BENZ Trieda E Saloon (W210) E 240 (210.061), MERCEDES-BENZ Trieda E Saloon (W210) E 430 (210.070), MERCEDES-BENZ Trieda E Saloon (W210) E 200 Kompressor (210.045), (+ 81)

Postup sa môže mierne meniť podľa dizajnu auta.

VÝMENA: BRZDOVÝCH PLATNIČIEK – MERCEDES W203. ZOZNAM POTREBNÝCH NÁSTROJOV:



- Drôtená kefa
- Nylonová čistiaca kefa
- Univerzálny čistiaci sprej
- Čistič brzd
- Pasta proti písaniu brzd
- Medené mazivo
- Momentový kľúč
- Úderová rázová hlavica na matice kolies č.17
- Kladivo
- Priebojník
- Páčidlo
- Klin pod koleso auta

KÚPIŤ NÁSTROJE

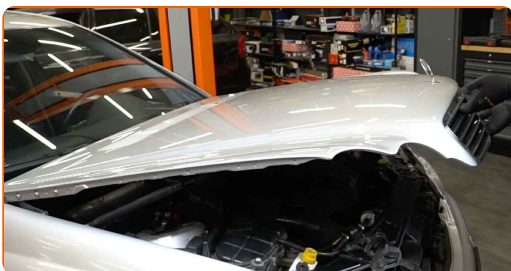
Výmena: brzdových platničiek – Mercedes W203. Odporúčajú odborníci z AUTODOC:

- Výmenu brzdových platničiek vykonávajte v sete; vždy vymeňte všetky platničky na jednej náprave. Umožní to efektívnejšie brzdenie.
- Proces výmeny je rovnaký pre všetky brzdové platničky na rovnakej náprave.
- Celý postup práce vykonajte pri vypnutom motore.

VÝMENU USKUTOČNITE V NASLEDUJÚCOM PORADÍ:

1

Otvorte kapotu. Odskrutkujte uzáver nádržky brzdovej kvapaliny.



2

Kolesá auta zaistíte pomocou klinov.

3

Uvoľnite upevňovacie skrutky kolesa. Použite rázový nástavec na koleso č. 17.



4

Zodvihnite zadnú časť vozidla a zaistite vozidlo na podperách.



5

Odskrutkujte skrutky kolies.



AUTODOC odporúča:

- Dôležité! Pri odskrutkovaní upevňovacích skrutiek držte koleso. Mercedes W203

6

Odstráňte koleso.



7

Vyčistite upevňovacie prvky brzdových platničiek. Použite drôtenú kefu. Použite viacúčelový čistiaci sprej.



8

Odstráňte poistnú závlačku na brzdové platničky. Použite priebojník. Použite kladivo.



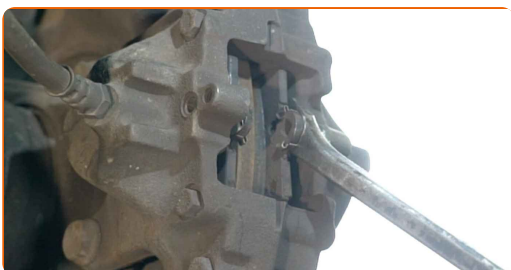
9

Odstráňte držiacu pružinu brzdových platničiek.



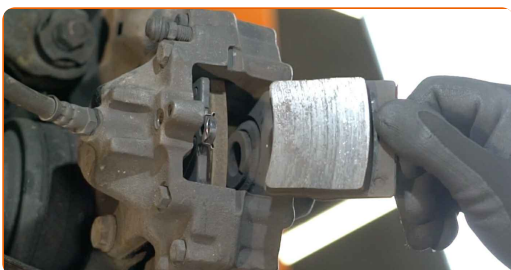
10

Rozšírte brzdové platničky. Použite páčidlo.



11

Odstráňte brzdové platničky.



Výmena: brzdových platničiek – Mercedes W203. Tip:

- Odmerajte hrúbku brzdového kotúča. Pri dosiahnutí hodnôt opotrebenia je potrebné kotúče vymeniť.

12

Natrite piest brzdového strmeňa. Použite nylonovú čistiacu kefu. Použite čistič brzd.

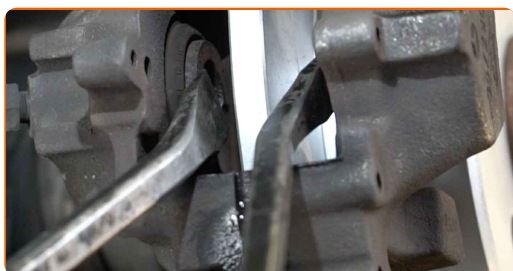


AUTODOC odporúča:

- Výmena: brzdových platničiek – Mercedes W203. Po aplikovaní spreja niekoľko minút počkajte.

13

Zatlačte piest brzdového strmeňa. Použite páčidlo (2 kusy).



14

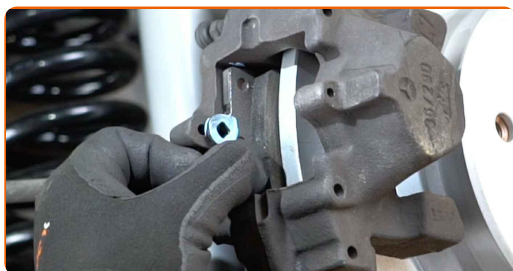
Natrite brzdové platničky v mieste, kde sa ich povrch dostáva do kontaktu s držiakom brzdového strmeňa. Použite pastu proti pískaniu brzd.



Výmena: brzdových platničiek – Mercedes W203. AUTODOC odporúča:

- Pred inštaláciou platničiek sa uistite, že povrch kotúča je čistý.

15 Nainštalujte nové brzdové platničky.



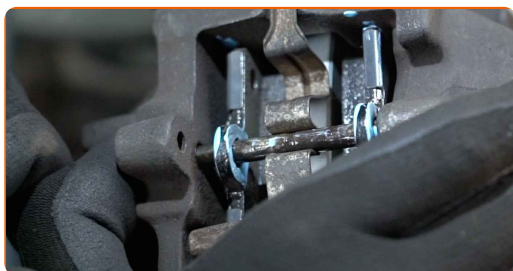
AUTODOC odporúča:

- Uistite sa, že sú platničky inštalované obložením smerom ku kotúčom.

16 Nainštalujte držiacu pružinu brzdových platničiek.



17 Nainštalujte poistnú závlačku na brzdové platničky. Použite priebojník. Použite kladivo.



18 Natrite povrch, kde je brzdový kotúč v kontakte s ráfikom kolesa. Použite medené mazivo.



19

Vyčistite povrch brzdového kotúča. Použite čistič brzd.



Výmena: brzdových platničiek – Mercedes W203. Profesionáli odporúčajú:

- Po aplikácii spreja počkajte niekoľko minút.

20

Nainštalujte koleso.

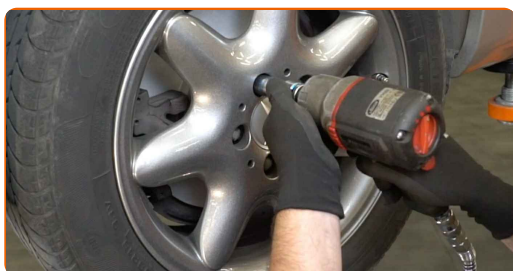


AUTODOC odporúča:

- Dôležité! Pri zaskrutkovaní upevňovacích skrutiek držte koleso. Mercedes W203

21

Zaskrutkujte skrutky kolies. Použite rázový nástavec na koleso č. 17.



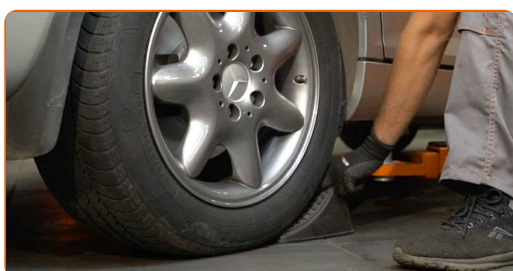
22

Dajte auto dolu a skrutkujte skrutky v krížovom poradí. Použite rázový nástavec na koleso č. 17. Použite momentový kľúč. Utiahnite ju krútiacim momentom 110 Nm.



23

Odstráňte zdviháky a klíny.

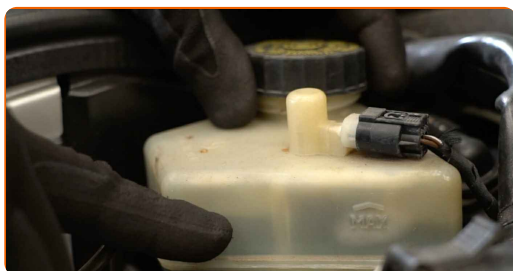


Výmena: brzdových platničiek – Mercedes W203. Tip od AUTODOC:

- Skontrolujte stav a hladinu brzdovej kvapaliny v expanznej nádrži a ak je to potrebné, doplňte ju.

24

Utiahnite uzáver nádržky brzdovej kvapaliny. Zatvorte kapotu.



AUTODOC odporúča:

- Mercedes W203 – Bez naštartovania motora zatlačte brzdový pedál niekoľkokrát, až kým nebudete cítiť, že je tvrdý.
- Prvých 150 až 200 km po výmene brzdových platničiek brzdite opatrne a pomaly. Vyhnite sa nepotrebnému a prudkému brzdeniu až do úplného zastavenia.

VÝBORNE! **ZOBRAZIŤ VIAC TUTORIÁLOV**

AUTODOC – NÁHRADNÉ DIELY NAJVYŠŠEJ KVALITY ZA VÝBORNÚ CENU, A TO VŠETKO ONLINE

AUTODOC MOBILNÁ APLIKÁCIA: ZACHYŤTE SKVELÉ AKCIE PRI
POHODLNO M NAKUPOVANÍ



+ AUTODOC

GET IT ON
Google Play

Download on the
App Store

Download

OBROVSKÝ VÝBER NÁHRADNÝCH DIELOV PRE VAŠE AUTO

KÚPTE SI NÁHRADNÉ DIELY PRE MERCEDES

BRZDOVÉ PLATNIČKY: ŠIROKÝ VÝBER

VYBERTE SI AUTODIELY PRE MERCEDES W203

BRZDOVÉ PLATNIČKY PRE MERCEDES: KÚPIŤ TERAZ

**BRZDOVÉ PLATNIČKY PRE MERCEDES W203: NAJLEPŠIE
AKCIE A PONUKY**

i VYHLÁSENIE O ODMIETNUTÍ ZODPOVEDNOSTI:

Dokument obsahuje iba všeobecné odporúčania, ktoré pre vás môžu byť užitočné pri svojpomocnej oprave vášho auta alebo pri výmene niektorých dielov. AUTODOC nezodpovedá za poškodenie, zranenie alebo za škodu na majetku, spôsobenú opravou alebo výmenou dielov následkom nesprávneho použitia alebo nesprávneho pochopenia uvedených informácií.

AUTODOC neberie zodpovednosť za žiadne možné chyby alebo nejasnosti uvedené v tomto návode. Uvedené informácie majú iba informatívny charakter a nie je možné ich zameniť s radami od odborníkov.

AUTODOC neberie zodpovednosť za nesprávne alebo rizikové používanie vybavenia, náradia alebo náhradných dielov. AUTODOC odporúča byť pri výmene alebo oprave opatrný a prísne dodržiavať všetky bezpečnostné pravidlá. Pamätajte si: používanie dielov nízkej kvality nezaručí vášmu autu dostatočnú mieru bezpečnosti na cestách.

© Copyright 2022 – Všetok obsah na tejto stránke, a najmä texty, fotografie a grafika, je chránený zákonom o autorských právach. Všetky práva, vrátane práva na kopírovanie, zverenie tretím stranám, práva na úpravu a preklad, vlastní spoločnosť AUTODOC GmbH.