



Ako vymeniť prídavné  
smerové svetlo na  
**Mercedes W204** – návod  
na výmenu

## VIDEO TUTORIÁL

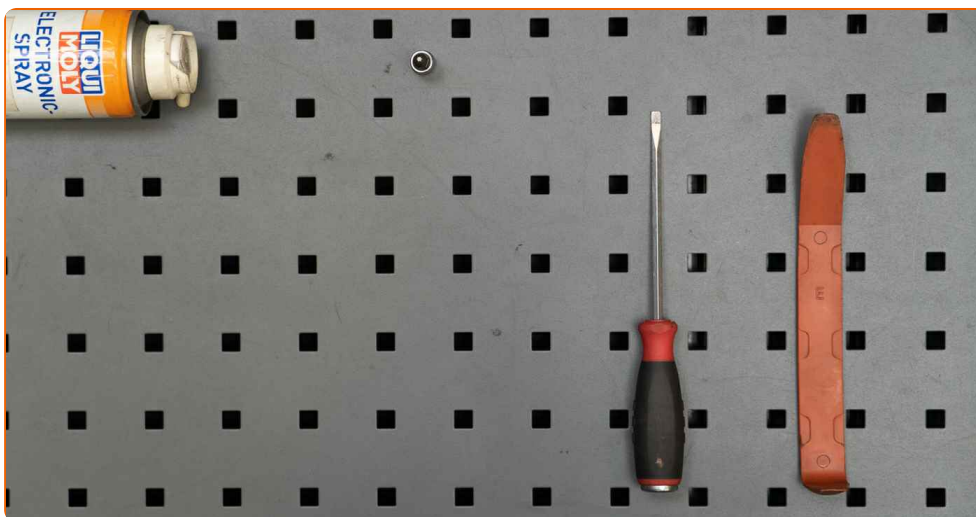
** Dôležité!**

Tento proces výmeny môžete použiť pre model:

MERCEDES-BENZ Viano (W639) CDI 2.0 (639.811, 639.813, 639.815), MERCEDES-BENZ Viano (W639) CDI 2.2 (639.811, 639.813, 639.815), MERCEDES-BENZ Viano (W639) CDI 3.0 (639.811, 639.813, 639.815), MERCEDES-BENZ Viano (W639) CDI 2.0 4-matic (639.811, 639.813, 639.815), MERCEDES-BENZ Viano (W639) CDI 2.2 4-matic (639.811, 639.813, 639.815), MERCEDES-BENZ Viano (W639) 3.0 (140 KW / 190 PS), MERCEDES-BENZ Viano (W639) 3.2 (639.713, 639.813, 639.815), MERCEDES-BENZ Viano (W639) CDI 2.2 (639.711, 639.713, 639.811, 639.813, 639.815), MERCEDES-BENZ Viano (W639) CDI 2.0 (639.711, 639.713, 639.811, 639.813, 639.815), MERCEDES-BENZ Viano (W639) 3.7 (639.815), MERCEDES-BENZ Viano (W639) CDI 2.0 4-matic (639.713), MERCEDES-BENZ Viano (W639) CDI 2.2 4-matic (639.711, 639.713, 639.811, 639.813,...), MERCEDES-BENZ Trieda C Saloon (W204) C 200 CDI (204.007, 204.006), MERCEDES-BENZ Trieda C Saloon (W204) C 320 CDI (204.022), MERCEDES-BENZ Trieda C Saloon (W204) C 180 Kompressor (204.046), (+ 37)

Postup sa môže mierne meniť podľa dizajnu auta.

VÝMENA: PRÍDAVNÉ SMEROVÉ SVETLO – MERCEDES W204. NÁSTROJE, KTORÉ MOŽNO BUDETE POTREBOVAŤ:



- Sprej na elektroniku
- Hviezdicový nástavec Torx T10
- Plochý skrutkovač
- Nástroj na demontáž čalúnenia
- Chránič blatníka

**KÚPIŤ NÁSTROJE**

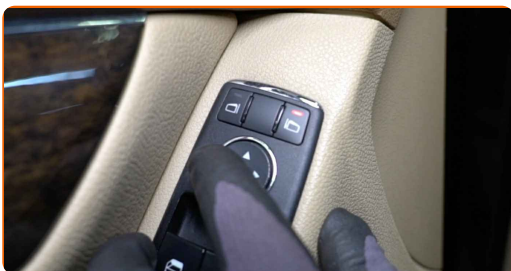
Výmena: prídavné smerové svetlo – Mercedes W204. Tip od AUTODOC:

- Vymeňte obe svetlá bočnej smerovky súčasne.
- Proces výmeny pravého a ľavého svetla bočnej smerovky je totožný.
- Prosím pozor: všetky práce na aute - Mercedes W204 – sa musia vykonávať pri vypnutom motore.

## VÝMENU USKUTOČNITE V NASLEDUJÚCOM PORADÍ:

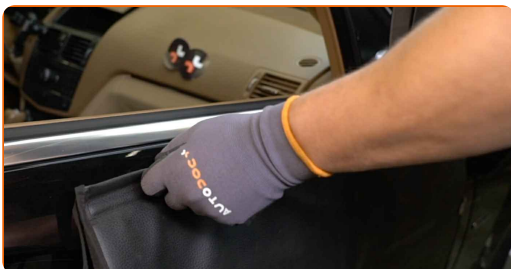
**1** Zapnite zapaľovanie.

**2** Sklo zrkadla otočte naplno smerom dovnútra.



**3** Vypnite zapaľovanie.

**4** Na ochranu laku a farby a plastových prvkov auta použite ochranné kryty na blatníky.



**5** Opatrne uvoľnite sklo spätného zrkadla z jeho pripevnenia. Použite plastový nástroj na demontáž čalúnenia.

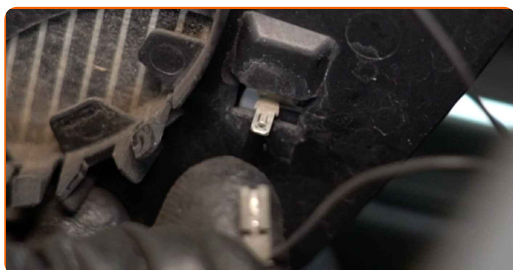


**6** Odstráňte sklo zrkadla.

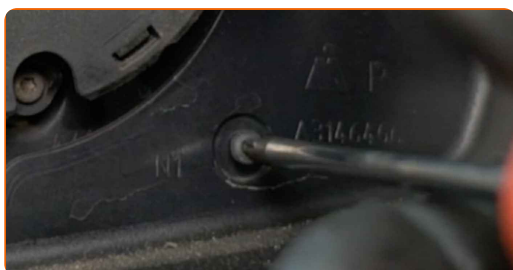
### AUTODOC odporúča:

- Výmena: prídavné smerové svetlo – Mercedes W204. Pri odstraňovaní súčiastky nepoužívajte príliš veľkú silu, pretože by sa mohla poškodiť.

**7** Odpojte konektory ohrievania zrkadla.



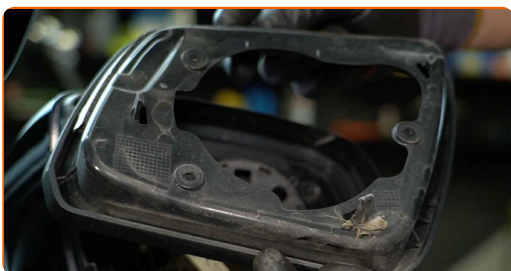
**8** Odskrutkujte upevňovacie prvky rámu krytu zrkadla. Použite hviezdicový Torx T10.



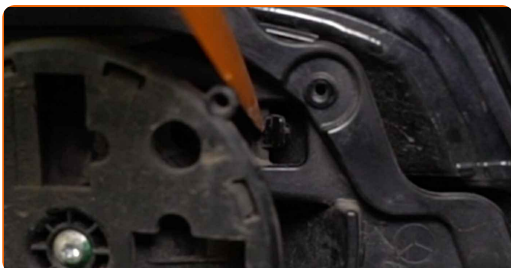
**9** Uvoľnite pútka rámu krytu zrkadla. Použite plochý skrutkovač.



**10** Odstráňte rám krytu zrkadla.



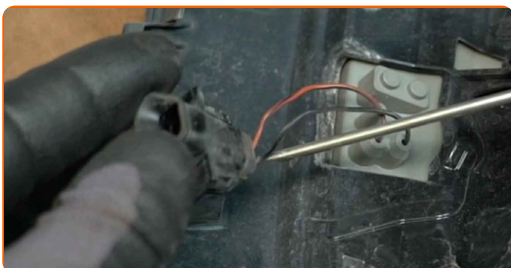
**11** Uvoľnite pútka rámu krytu zrkadla. Použite plastový nástroj na demontáž čalúnenia.



**12** Odstráňte kryt spätného zrkadla.

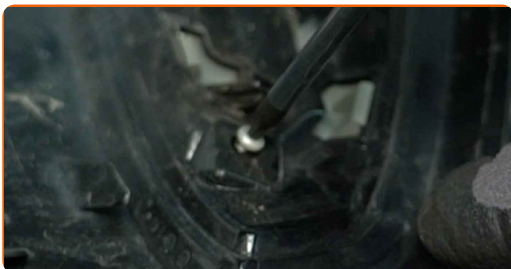


**13** Odpojte konektor svetla bočnej smerovky. Použite plochý skrutkovač.



14

Odskrutkujte upevňovacie prvky svetla smerovky od krytu zrkadla. Použite hviezdicový Torx T10.



15

Uvoľnite pútka svetla smerovky od krytu zrkadla.



16

Odstráňte svetlo bočnej smerovky.

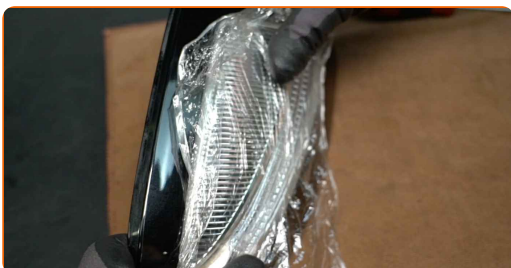


### AUTODOC odporúča:

- Výmena: prídavné smerové svetlo – Mercedes W204. Ak chcete zabrániť poškodeniu súčiastky pri jej odstraňovaní, nepoužívajte príliš veľkú silu.

17

Nainštalujte nové svetlo bočnej smerovky.

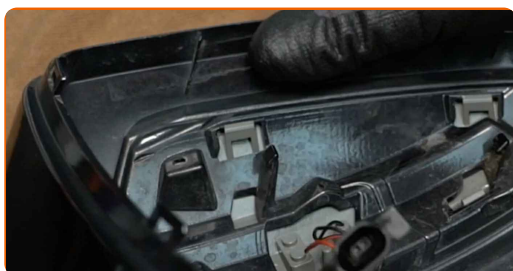


**AUTODOC odporúča:**

- Pri inštalácii nepoužite príliš veľkú silu, aby sa súčiastka nepoškodila.

**18**

Pútka svetla smerovky zacvaknite späť na kryt zrkadla. Uistite sa, že budete počuť kliknutie indikujúce, že súčiastka sa upevnila na svojom mieste.



**AUTODOC odporúča:**

- Výmena: prídavné smerové svetlo – Mercedes W204. Pri inštalácii nepoužívajte príliš veľkú silu. Môže sa tým poškodiť súčiastka.

**19**

Zaskrutkujte upevňovacie prvky spájajúce svetlo smerovky ku krytu zrkadla. Použite hviezdicový Torx T10.



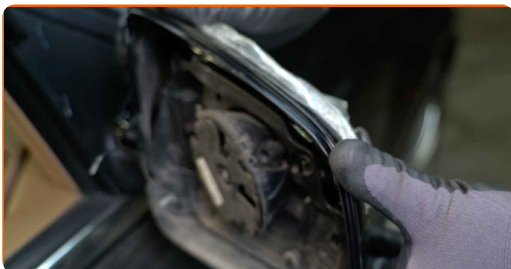
**20**

Pripevnite konektor svetla bočnej smerovky.





**21** Nainštalujte kryt spätného zrkadla.



**22** Pútka svetla smerovky zacvaknite späť na kryt zrkadla. Uistite sa, že budete počuť kliknutie indikujúce, že súčiastka sa upevnila na svojom mieste.

**AUTODOC odporúča:**

- Pri inštalácii nepoužite príliš veľkú silu, aby sa súčiastka nepoškodila.

**23** Nainštalujte rám krytu zrkadla.



**24** Pútka rámu krytu zrkadla zacvaknite späť na svoje miesto. Uistite sa, že budete počuť kliknutie indikujúce, že súčiastka sa upevnila na svojom mieste.

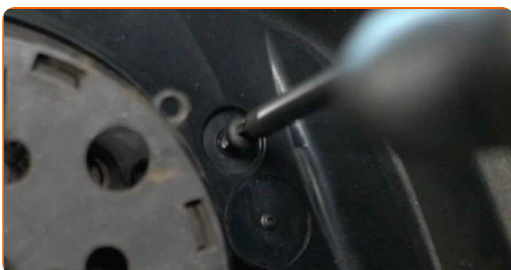


Výmena: prídavné smerové svetlo – Mercedes W204. Tip od odborníkov z AUTODOC:

- Pri inštalácii nepoužite príliš veľkú silu, aby sa súčiastka nepoškodila.

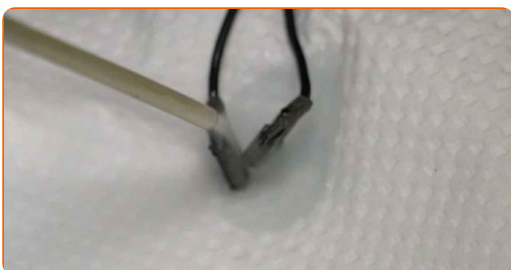
25

Zaskrutkujte upevňovacie prvky rámu krytu zrkadla. Použite hviezdicový Torx T10.



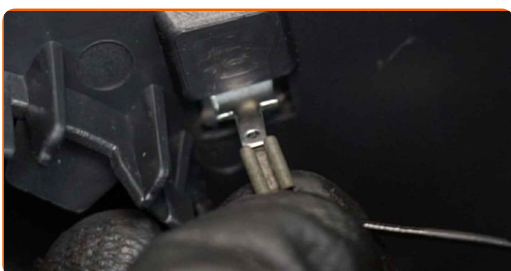
26

Natrite konektory ohrievania zrkadla. Použite dielektrické mazivo.



27

Pripevnite konektory ohrievania zrkadla.



28

Sklo spätného zrkadla dajte do jeho správnej polohy. Uistite sa, že budete počuť kliknutie indikujúce, že súčiastka sa upevnila na svojom mieste.

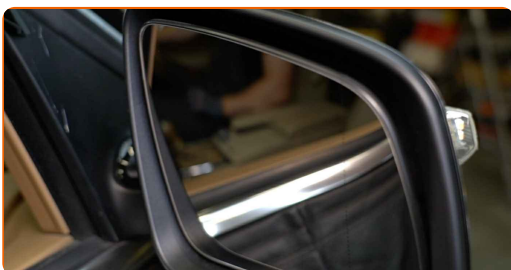


Výmena: prídavné smerové svetlo – Mercedes W204. AUTODOC odporúča:

- Pri inštalácii nepoužite príliš veľkú silu, aby sa súčiastka nepoškodila.
- Uistite sa, že poloha skla je správna. Jeho poloha by mala byť vyrovnaná voči zacvakávacím pútkam na kryte.

**29** Zapnite zapaľovanie.

**30** Nastavte sklo zrkadla.



**31** Skontrolujte funkčnosť svetla bočnej smerovky.



**32** Vypnite zapaľovanie.

**VÝBORNE!** 

**ZOBRAZIŤ VIAC TUTORIÁLOV**

## AUTODOC – NÁHRADNÉ DIELY NAJVYŠŠEJ KVALITY ZA VÝBORNÚ CENU, A TO VŠETKO ONLINE

AUTODOC MOBILNÁ APLIKÁCIA: ZACHYŤTE SKVELÉ AKCIE PRI  
POHODLNO M NAKUPOVANÍ



**+ AUTODOC**

GET IT ON  
**Google Play**

Download on the  
**App Store**

**Download**

**OBROVSKÝ VÝBER NÁHRADNÝCH DIELOV PRE VAŠE AUTO**

**KÚPTE SI NÁHRADNÉ DIELY PRE MERCEDES**

**PRÍDAVNÉ SMEROVÉ SVETLO: ŠIROKÝ VÝBER**

**VYBERTE SI AUTODIELY PRE MERCEDES W204**

**PRÍDAVNÉ SMEROVÉ SVETLO PRE MERCEDES: KÚPIŤ  
TERAZ**

**PRÍDAVNÉ SMEROVÉ SVETLO PRE MERCEDES W204:  
NAJLEPŠIE AKCIE A PONUKY**

## **i VYHLÁSENIE O ODMIETNUTÍ ZODPOVEDNOSTI:**

Dokument obsahuje iba všeobecné odporúčania, ktoré pre vás môžu byť užitočné pri svojpomocnej oprave vášho auta alebo pri výmene niektorých dielov. AUTODOC nezodpovedá za poškodenie, zranenie alebo za škodu na majetku, spôsobenú opravou alebo výmenou dielov následkom nesprávneho použitia alebo nesprávneho pochopenia uvedených informácií.

AUTODOC neberie zodpovednosť za žiadne možné chyby alebo nejasnosti uvedené v tomto návode. Uvedené informácie majú iba informatívny charakter a nie je možné ich zameniť s radami od odborníkov.

AUTODOC neberie zodpovednosť za nesprávne alebo rizikové používanie vybavenia, náradia alebo náhradných dielov. AUTODOC odporúča byť pri výmene alebo oprave opatrný a prísne dodržiavať všetky bezpečnostné pravidlá. Pamätajte si: používanie dielov nízkej kvality nezaručí vášmu autu dostatočnú mieru bezpečnosti na cestách.

© Copyright 2022 – Všetok obsah na tejto stránke, a najmä texty, fotografie a grafika, je chránený zákonom o autorských právach. Všetky práva, vrátane práva na kopírovanie, zverenie tretím stranám, práva na úpravu a preklad, vlastní spoločnosť AUTODOC GmbH.