



Ako vymeniť predné
spodné rameno na
Mercedes W204 – návod
na výmenu

VIDEO TUTORIÁL

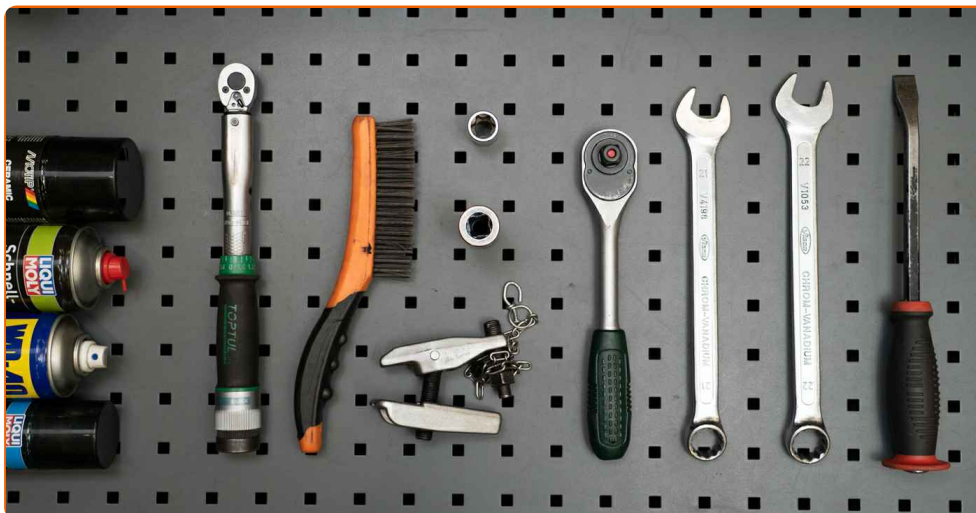
**i Dôležité!**

Tento proces výmeny môžete použiť pre model:

MERCEDES-BENZ Trieda C Saloon (W202) C 250 D (202.125), MERCEDES-BENZ Trieda C T-modell (S204) C 250 CGI (204.247), MERCEDES-BENZ Trieda C T-modell (S203) C 220 CDI (203.208), MERCEDES-BENZ SLK (R172) 250 1.8 (172.447), MERCEDES-BENZ Trieda C Saloon (W204) C 180 CDI (204.000), MERCEDES-BENZ Trieda C Saloon (W204) C 200 CDI (204.001), MERCEDES-BENZ Trieda C Saloon (W204) C 350 (204.057), MERCEDES-BENZ Trieda C Coupe (C204) C 63 AMG (204.377), MERCEDES-BENZ SLK (R172) 200 1.8 (172.448), MERCEDES-BENZ SLK (R172) 350 3.5 (172.457), MERCEDES-BENZ Trieda C T-modell (S204) C 200 CDI (204.201), MERCEDES-BENZ Trieda C T-modell (S204) C 180 CGI (204.249), MERCEDES-BENZ Trieda C Coupe (C204) C 220 CDI (204.302), MERCEDES-BENZ Trieda C Coupe (C204) C 250 CDI (204.303), MERCEDES-BENZ Trieda C Coupe (C204) C 180 (204.349), (+ 189)

Postup sa môže mierne meniť podľa dizajnu auta.

VÝMENA: PREDNÉ SPODNÉ RAMENO – MERCEDES W204. ZOZNAM POTREBNÝCH NÁSTROJOV:



- Drôtená kefa
- Sprej WD-40
- Čistič brzd
- Keramické mazivo
- Medené mazivo
- Momentový kľúč
- Kombinačný kľúč č.21
- Kombinačný kľúč č.22
- Hviezdicový nástavec Torx E20
- Úderová rázová hlavica na matice kolies č.17
- Ráčňový kľúč
- Sťahovák guľového čapu
- Hydraulický prevodový zdvihák
- Klin pod koleso auta

KÚPIŤ NÁSTROJE

Výmena: predné spodné rameno – Mercedes W204. Tip od odborníkov z AUTODOC:

- Proces výmeny je rovnaký pre ľavé a pravé spodné rameno.
- Prosím pozor: všetky práce na aute - Mercedes W204 – sa musia vykonávať pri vypnutom motore.

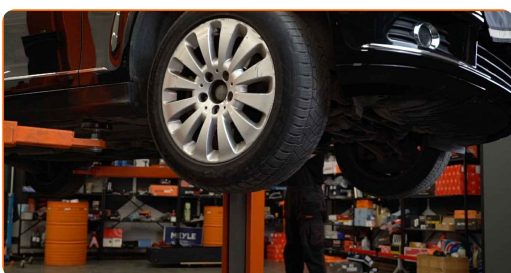
VÝMENU USKUTOČNITE V NASLEDUJÚCOM PORADÍ:

1 Kolesá auta zaistíte pomocou klinov.

2 Uvoľnite upevňovacie skrutky kolesa. Použite rázový nástavec na koleso č. 17.



3 Zdvihnite auto.



Výmena: predné spodné rameno – Mercedes W204. AUTODOC odporúča:

- Ak používate zdvihák, uistite sa, že je položený na plochom povrchu bez akýchkoľvek nerovností.
- Nezabudnite dodatočne zaistiť auto pomocou montážnych podstavcov.

4

Odskrutkujte skrutky kolies.



AUTODOC odporúča:

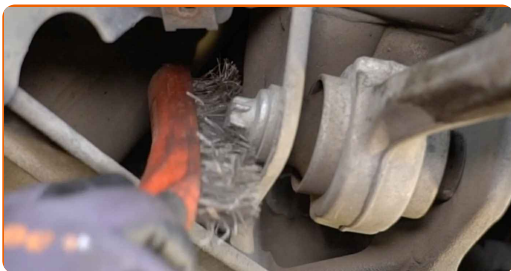
- Upozornenie! Pre vyhnutie sa zraneniu držte koleso pri odskrutkovaní upevňovacích skrutiek. Mercedes W204

5

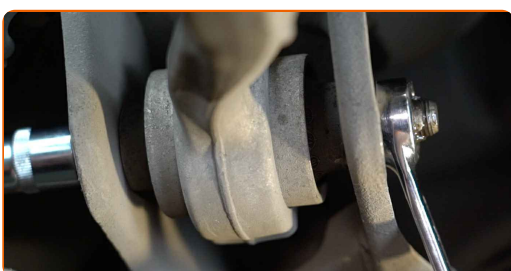
Odstráňte koleso.



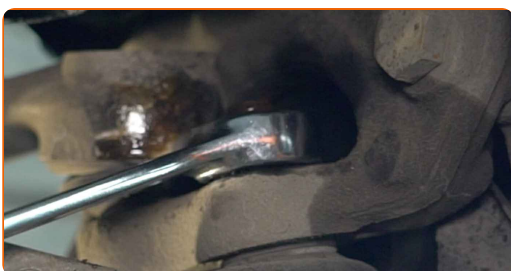
6 Vyčistite všetky spojenia ramena. Použite drôtenú kefu. Použite sprej WD-40.



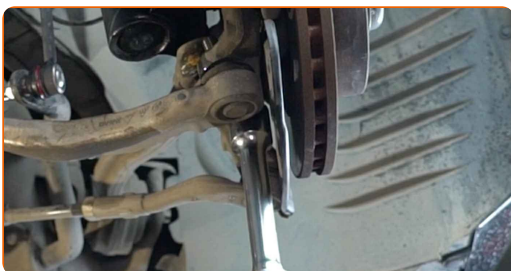
7 Odskrutkujte upevnenie spájajúce A-rameno k nápravnici. Použite kombinačný kľúč č.21. Použite hviezdicový Torx E20. Použite ráčňový kľúč.



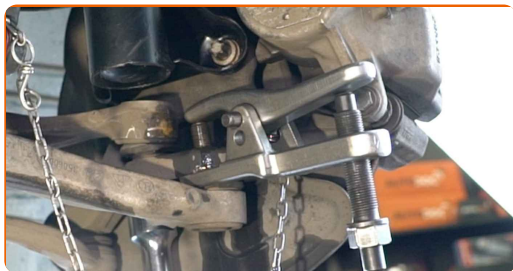
8 Odskrutkujte upevnenie guľového čapu a tiahla riadenia. Použite kombinačný kľúč č.21.



9 Podprite kĺb riadenia. Použite zdvihák s hydraulickými prevodmi.



10 Odpojte guľový čap od čapu riadenia. Použite sťahovák na guľové čapy.



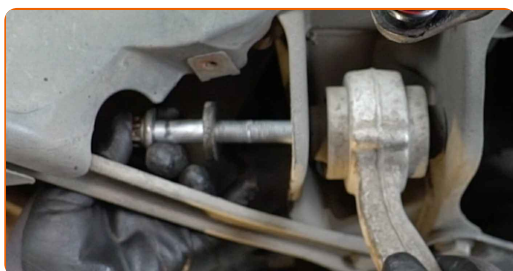
11 Odstráňte podperu zo spodnej strany čapu nápravy.



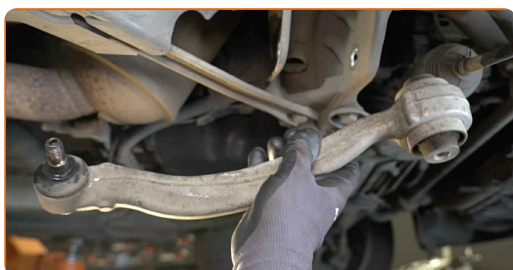
AUTODOC odporúča:

- Výmena: predné spodné rameno – Mercedes W204. Zdvihák na auto dajte dolu hladko, bez trhania, aby sa nepoškodili súčiastky a mechanizmy.

12 Odstráňte upevňovaciu skrutku.



13 Odstráňte rameno.



14

Vyčistite montážne pozície ramena zavesenia kolies. Použite drôtenú kefu. Použite sprej WD-40.



15

Nainštalujte nové rameno.



Výmena: predné spodné rameno – Mercedes W204. Tip od AUTODOC:

- Počas inštalačného procesu používajte iba nové skrutky a podložky.

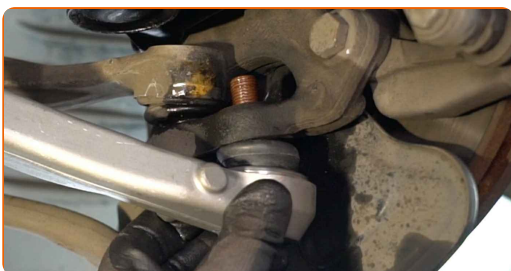
16

Nainštalujte upevňovaciu skrutku.



17

Spojte guľový čap a kĺb tiahla riadenia.



18

Podprite kĺb riadenia. Použite zdvihák s hydraulickými prevodmi.



AUTODOC odporúča:

- Pre správne utiahnutie upevňovacích prvkov je potrebné zdvihnúť komponenty zavesenia kolies do ich pracovnej polohy.

19

Utiahnite upevnenie spájajúce guľový čap k hlave ložiska čapu kola. Použite kombinačný kľúč č.22 Použite momentový kľúč. Utiahnite ju krútiacim momentom 50 Nm.+60°



20

Utiahnite upevnenie spájajúce A-rameno k nápravnici. Použite kombinačný kľúč č.21. Použite hviezdicový Torx E20. Použite momentový kľúč. Utiahnite ju krútiacim momentom 80 Nm.+120°



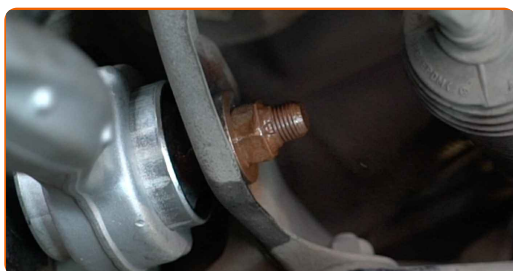
21 Odstráňte podperu zo spodnej strany čapu nápravy.



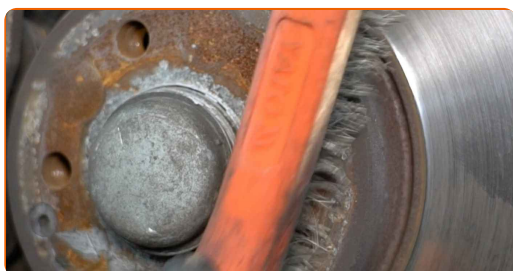
AUTODOC odporúča:

- Výmena: predné spodné rameno – Mercedes W204. Zdvihák na auto dajte dolu hladko, bez trhania, aby sa nepoškodili súčiastky a mechanizmy.

22 Natrite a ošetríte všetky spojenia ramena. Použite medené mazivo.



23 Vyčistíte montážny otvor disku kolesa. Použite drôtenú kefu.



24

Natrite povrch, kde je brzdový kotúč v kontakte s ráfikom kola. Použite keramické mazivo.



25

Vyčistite povrch brzdového kotúča. Použite čistič bŕzd.



AUTODOC odporúča:

- Po aplikácii spreja počkajte niekoľko minút.

26

Nainštalujte koleso.

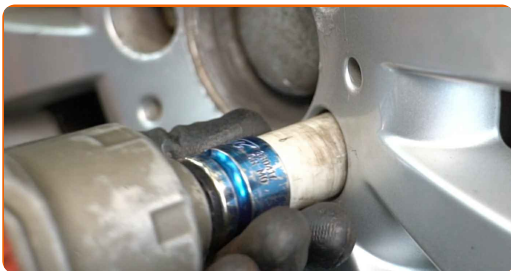


AUTODOC odporúča:

- Upozornenie! Pre vyhnutie sa zraneniu držte koleso pri zaskrutkovaní upevňovacích skrutiek na auto. Mercedes W204

27

Zaskrutkujte skrutky kolies. Použite rázový nástavec na koleso č. 17.



28

Dajte auto dolu a skrutkujte skrutky v krížovom poradí. Použite rázový nástavec na koleso č. 17. Použite momentový kľúč. Utiahnite ju krútiacim momentom 130 Nm.



29

Odstráňte zdviháky a klíny.



VÝBORNE! 

ZOBRAZIŤ VIAC TUTORIÁLOV

AUTODOC – NÁHRADNÉ DIELY NAJVYŠŠEJ KVALITY ZA VÝBORNÚ CENU, A TO VŠETKO ONLINE

AUTODOC MOBILNÁ APLIKÁCIA: ZACHYŤTE SKVELÉ AKCIE PRI
POHODLNOM NAKUPOVANÍ



+ AUTODOC

GET IT ON
Google Play

Download on the
App Store

Download

OBROVSKÝ VÝBER NÁHRADNÝCH DIELOV PRE VAŠE AUTO

KÚPTE SI NÁHRADNÉ DIELY PRE MERCEDES

RAMENO ZAVESENIA KOLIES: ŠIROKÝ VÝBER

VYBERTE SI AUTODIELY PRE MERCEDES W204

**RAMENO ZAVESENIA KOLIES PRE MERCEDES: KÚPIŤ
TERAZ**

**RAMENO ZAVESENIA KOLIES PRE MERCEDES W204:
NAJLEPŠIE AKCIE A PONUKY**

i VYHLÁSENIE O ODMIETNUTÍ ZODPOVEDNOSTI:

Dokument obsahuje iba všeobecné odporúčania, ktoré pre vás môžu byť užitočné pri svojpomocnej oprave vášho auta alebo pri výmene niektorých dielov. AUTODOC nezodpovedá za poškodenie, zranenie alebo za škodu na majetku, spôsobenú opravou alebo výmenou dielov následkom nesprávneho použitia alebo nesprávneho pochopenia uvedených informácií.

AUTODOC neberie zodpovednosť za žiadne možné chyby alebo nejasnosti uvedené v tomto návode. Uvedené informácie majú iba informatívny charakter a nie je možné ich zameniť s radami od odborníkov.

AUTODOC neberie zodpovednosť za nesprávne alebo rizikové používanie vybavenia, náradia alebo náhradných dielov. AUTODOC odporúča byť pri výmene alebo oprave opatrný a prísne dodržiavať všetky bezpečnostné pravidlá. Pamätajte si: používanie dielov nízkej kvality nezaručí vášmu autu dostatočnú mieru bezpečnosti na cestách.

© Copyright 2022 – Všetok obsah na tejto stránke, a najmä texty, fotografie a grafika, je chránený zákonom o autorských právach. Všetky práva, vrátane práva na kopírovanie, zverenie tretím stranám, práva na úpravu a preklad, vlastní spoločnosť AUTODOC GmbH.