



Ako vymeniť palivový
filter na **Mercedes W204**
– návod na výmenu

VIDEO TUTORIÁL



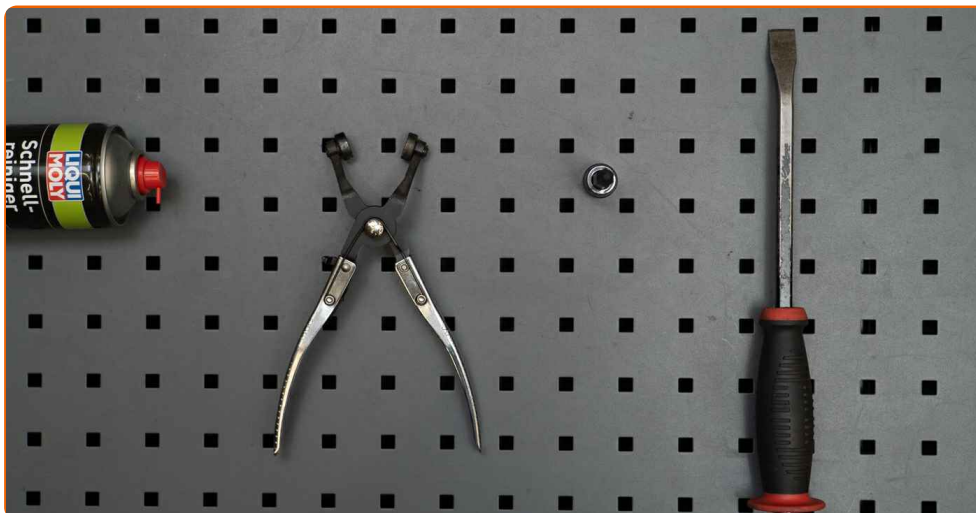
ⓘ Dôležité!

Tento proces výmeny môžete použiť pre model:

MERCEDES-BENZ Trieda G Off-Road (W461) G 280 CDI (461.304, 461.346, 461.370, 461.334, 461.339,...), MERCEDES-BENZ Sprinter 3.5-T Bus (W906) 318 CDI 3.0 (906.731, 906.733, 906.735), MERCEDES-BENZ Sprinter 3.5-T Valník/Podvozok (W906) 313 CDI 2.2 4x4 (906.131, 906.133, 906.135), MERCEDES-BENZ Trieda C T-modell (S203) C 220 CDI (203.208), MERCEDES-BENZ Vito Mixto (W639) 122 CDI 3.0, MERCEDES-BENZ Vito Bus (W639) 122 CDI 3.0, MERCEDES-BENZ Viano (W639) CDI 3.0 (639.811, 639.813, 639.815), MERCEDES-BENZ Trieda A (W169) A 200 CDI (169.308, 169.008), MERCEDES-BENZ Trieda E T-modell (S211) E 220 T CDI, MERCEDES-BENZ Trieda E Saloon (W211) E 220 CDI, MERCEDES-BENZ Trieda S Saloon (W221) S 350 CDI, MERCEDES-BENZ Sprinter 2-T Bus (W901, W902) 216 CDI 2.7, MERCEDES-BENZ Sprinter 3-T Bus (W903) 316 CDI 2.7, MERCEDES-BENZ Sprinter 2-T Van (W901, W902) 216 CDI 2.7, MERCEDES-BENZ Sprinter 2-T Valník/Podvozok (W901, W902) 216 CDI 2.7, (+ 179)

Postup sa môže mierne meniť podľa dizajnu auta.

VÝMENA: PALIVOVÉHO FILTRA – MERCEDES W204.
ZOZNAM POTREBNÝCH NÁSTROJOV:



- Univerzálny čistiaci sprej
- Hviezdicový nástavec Torx T20
- Kliešte na Clic-R hadicové spony
- Páčidlo
- Chránič blatníka

KÚPIŤ NÁSTROJE

Výmena: palivového filtra – Mercedes W204. Tip od AUTODOC:

- Zaistíte adekvátnu ventiláciu na pracovisku. Výpary z paliva sú jedovaté.
- Prosím pozor: všetky práce na aute - Mercedes W204 – sa musia vykonávať pri vypnutom motore.

VÝMENU USKUTOČNITE V NASLEDUJÚCOM PORADÍ:

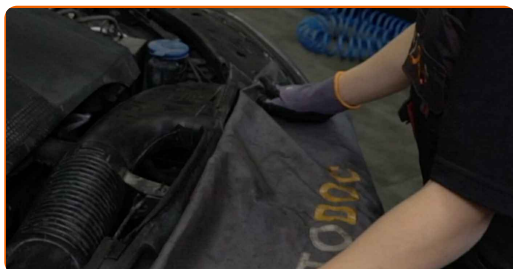
1

Otvorte kapotu.



2

Na ochranu laku a farby a plastových prvkov auta použite ochranné kryty na blatníky.



3

Odstráňte kryt motora.



Výmena: palivového filtra – Mercedes W204. Tip:

- Zdvihnite kryt motora súčasným držaním na oboch stranách.
- Pri odstraňovaní súčasti neaplikujte mnoho sily. Inak by ste mohli poškodiť súčiastku.

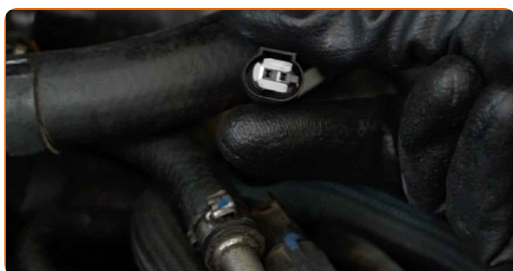
4

Vyčistite upevňovacie prvky hadičiek na dodávku paliva. Použite viacúčelový čistiaci sprej.



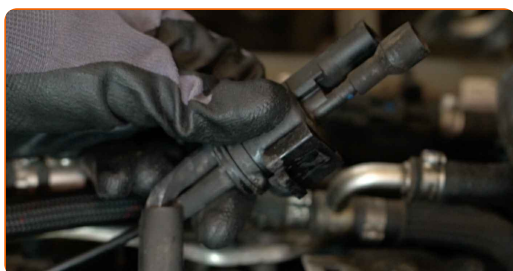
5

Odpojte konektor podtlakového ventilu.

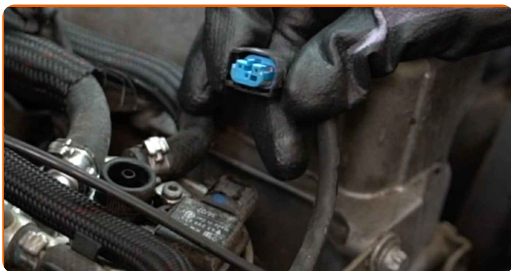


6

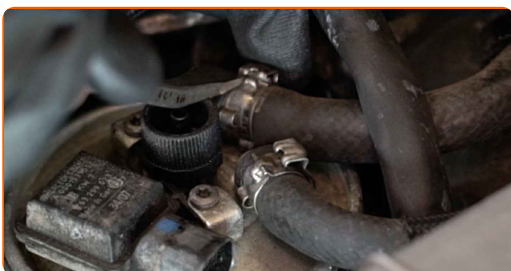
Odpojte podtlakový ventil z jeho montážnej pozície a dajte ho nabok. Použite páčidlo.



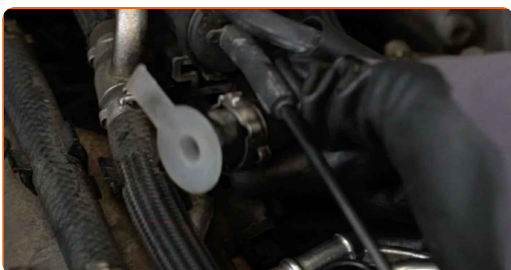
7 Odpojte konektor snímača vody v palive.



8 Uvoľnite upevňovacie svorky rúrok palivového filtra. Použite páčidlo.



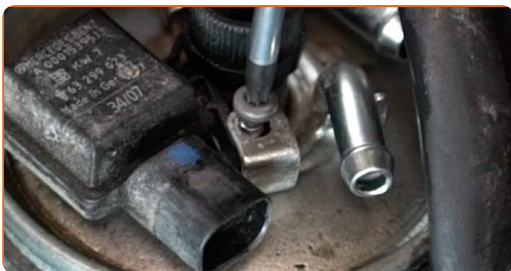
9 Odpojte rúrky od palivového filtra.



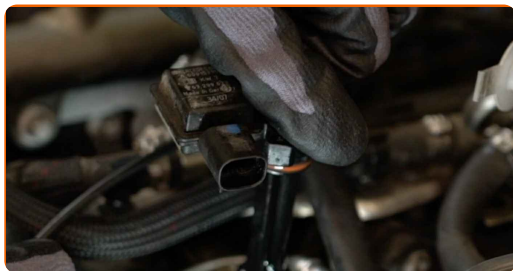
Výmena: palivového filtra – Mercedes W204. AUTODOC odporúča:

- Pracujte opatrne! Z krytu filtra a z hadičiek môže unikať palivo.

10 Odskrutkujte upevňovacie prvky snímača prítomnosti vody v palive. Použite hviezdicový Torx T20.



11 Odpojte snímač prítomnosti vody v palive od palivového filtra.



12 Odpojte sponu držáka palivového filtra. Použite páčidlo.



13 Odstráňte palivový filter.



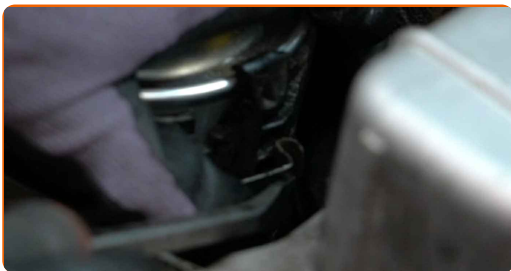
14 Nainštalujte nový palivový filter.



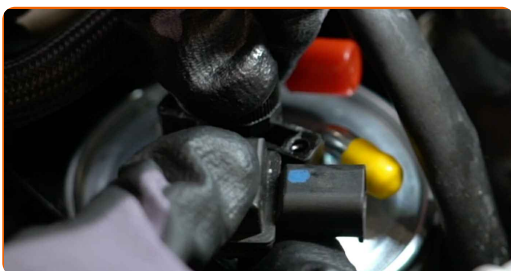
AUTODOC odporúča:

- Počas inštalácie zabráňte vniknutiu prachu a špiny do krytu palivového filtra.
- Pozor! Používajte kvalitné filtre – Mercedes W204.

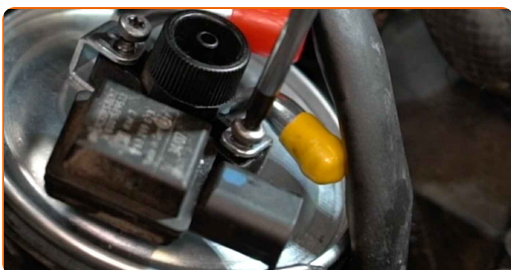
15 Upevnite držiak palivového filtra. Použite páčidlo.



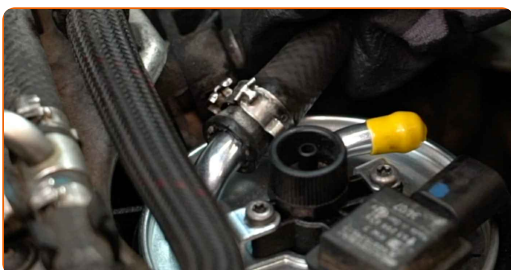
16 Nainštalujte snímač prítomnosti vody v palive.



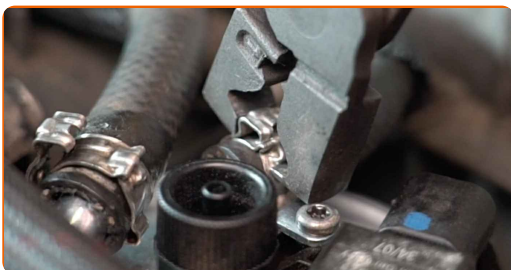
17 Zaskrutkujte upevňovacie prvky snímača prítomnosti vody v palive. Použite hviezdicový Torx T20.



18 Zapojte rúrky do palivového filtra.



19 Utiahnite upevňovacie svorky rúrok palivového filtra. Použite hadicové kliešte Clic-R.



20 Pripojte konektor snímača vody v palive.



21 Nainštalujte podtlakový ventil.



22 Zapojte konektor podtlakového ventilu.



23 Odvzdušnite palivový systém.

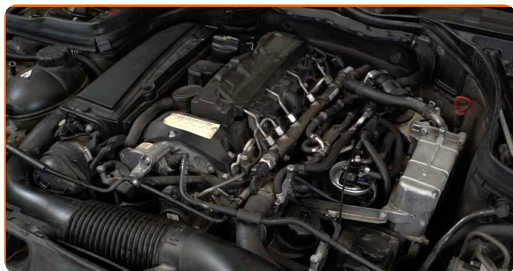


24 Vyčistite palivový filter. Použite viacúčelový čistiaci sprej.



25

Motor nechajte niekoľko minút bežať. Je potrebné sa uistiť, že komponenty pracujú správne.



26

Vypnite motor.

Výmena: palivového filtra – Mercedes W204. Tip od odborníkov z AUTODOC:

- Pre ochranu prostredia pred znečistením zlikvidujte použité filtre na špeciálnych zberných miestach.

27

Nainštalujte kryt motora a zaistite ho.

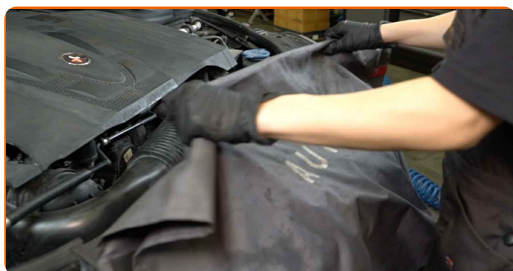


AUTODOC odporúča:

- Výmena: palivového filtra – Mercedes W204. Pri inštalácii nepoužívajte príliš veľkú silu. Môže sa tým poškodiť súčiastka.

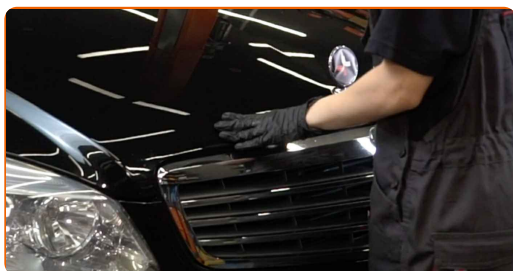
28

Odstráňte ochranný kryt blatníka.



29

Zatvorte kapotu.



VÝBORNE! 

ZOBRAZIŤ VIAC TUTORIÁLOV

AUTODOC – NÁHRADNÉ DIELY NAJVYŠŠEJ KVALITY ZA VÝBORNÚ CENU, A TO VŠETKO ONLINE

AUTODOC MOBILNÁ APLIKÁCIA: ZACHYŤTE SKVELÉ AKCIE PRI
POHODLNO M NAKUPOVANÍ



+ AUTODOC

GET IT ON
Google Play

Download on the
App Store

Download

OBROVSKÝ VÝBER NÁHRADNÝCH DIELOV PRE VAŠE AUTO

KÚPTE SI NÁHRADNÉ DIELY PRE MERCEDES

PALIVOVÝ FILTER: ŠIROKÝ VÝBER

VYBERTE SI AUTODIELY PRE MERCEDES W204

PALIVOVÝ FILTER PRE MERCEDES: KÚPIŤ TERAZ

**PALIVOVÝ FILTER PRE MERCEDES W204: NAJLEPŠIE
AKCIE A PONUKY**

i VYHLÁSENIE O ODMIETNUTÍ ZODPOVEDNOSTI:

Dokument obsahuje iba všeobecné odporúčania, ktoré pre vás môžu byť užitočné pri svojpomocnej oprave vášho auta alebo pri výmene niektorých dielov. AUTODOC nezodpovedá za poškodenie, zranenie alebo za škodu na majetku, spôsobenú opravou alebo výmenou dielov následkom nesprávneho použitia alebo nesprávneho pochopenia uvedených informácií.

AUTODOC neberie zodpovednosť za žiadne možné chyby alebo nejasnosti uvedené v tomto návode. Uvedené informácie majú iba informatívny charakter a nie je možné ich zameniť s radami od odborníkov.

AUTODOC neberie zodpovednosť za nesprávne alebo rizikové používanie vybavenia, náradia alebo náhradných dielov. AUTODOC odporúča byť pri výmene alebo oprave opatrný a prísne dodržiavať všetky bezpečnostné pravidlá. Pamätajte si: používanie dielov nízkej kvality nezaručí vášmu autu dostatočnú mieru bezpečnosti na cestách.

© Copyright 2022 – Všetok obsah na tejto stránke, a najmä texty, fotografie a grafika, je chránený zákonom o autorských právach. Všetky práva, vrátane práva na kopírovanie, zverenie tretím stranám, práva na úpravu a preklad, vlastní spoločnosť AUTODOC GmbH.