



Ako vymeniť filter
vnútorného priestoru na
Mercedes W204 – návod
na výmenu

VIDEO TUTORIÁL

**i Dôležité!**

Tento proces výmeny môžete použiť pre model:

MERCEDES-BENZ CLS Coupe (C218) CLS 350 (218.359), MERCEDES-BENZ CLS Coupe (C218) CLS 250 CDI / BlueTEC / d (218.303, 218.304), MERCEDES-BENZ CLS Coupe (C218) CLS 350 CDI (218.323), MERCEDES-BENZ Trieda C T-modell (S204) C 250 CGI (204.247), MERCEDES-BENZ CLS Coupe (C218) CLS 63 AMG (218.374), MERCEDES-BENZ CLS Coupe (C218) CLS 500 (218.373), MERCEDES-BENZ Trieda C Saloon (W204) C 180 CDI (204.000), MERCEDES-BENZ Trieda C Saloon (W204) C 200 CDI (204.001), MERCEDES-BENZ Trieda C Saloon (W204) C 250 CDI 4-matic (204.082), MERCEDES-BENZ Trieda C Saloon (W204) C 300 CDI 4-matic (204.092), MERCEDES-BENZ Trieda C Saloon (W204) C 350 (204.057), MERCEDES-BENZ Trieda C Saloon (W204) C 350 4-matic (204.088), MERCEDES-BENZ Trieda C Coupe (C204) C 63 AMG (204.377), MERCEDES-BENZ SL Cabrio (R231) 63 AMG 5.5 (231.474), MERCEDES-BENZ SL Cabrio (R231) 500 4.7 (231.473), (+ 263)

Postup sa môže mierne meniť podľa dizajnu auta.

VÝMENA: PEĽOVÉHO FILTRA – MERCEDES W204.
POTREBNÉ NÁSTROJE:



- Hviezdicový nástavec Torx T20
- Nástroj na demontáž čalúnenia

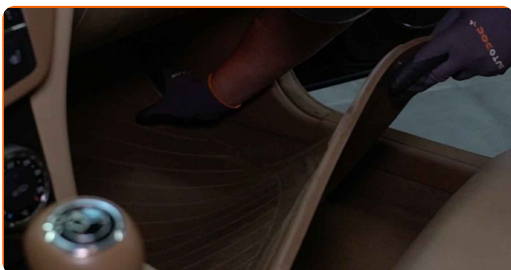
[KÚPIŤ NÁSTROJE](#)

Výmena: peľového filtra – Mercedes W204. Tip od odborníkov z AUTODOC:

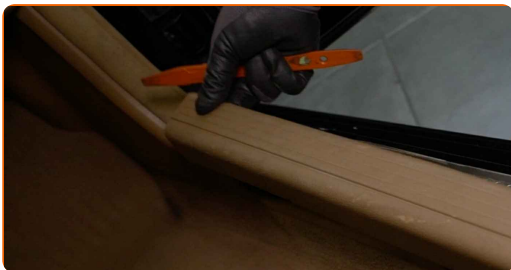
- Kabínový filter vymieňajte aspoň raz za šesť mesiacov, na začiatku jari a na jeseň.
- Dodržiavajte podmienky, odporúčania a požiadavky pre konkrétne diely poskytnuté výrobcom.
- Ak sa prívod vzduchu do kabíny rapídne znížil, vymeňte filter ešte pred plánovanou údržbou.
- Prosím pozor: všetky práce na aute - Mercedes W204 – sa musia vykonávať pri vypnutom motore.

VÝMENU USKUTOČNITE V NASLEDUJÚCOM PORADÍ:

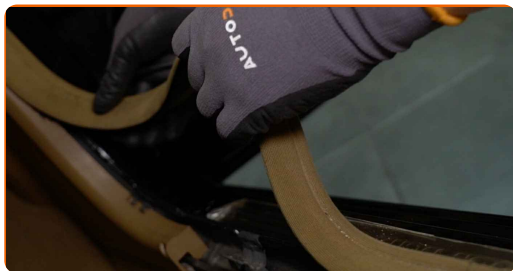
1 Odstráňte rohož z podlahy auta na strane spolujazdca.



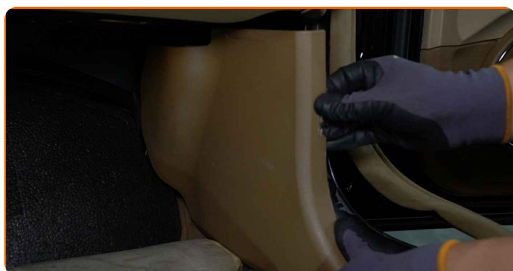
2 Odstráňte vnútorný kryt prahu dverí. Použite plastový nástroj na demontáž čalúnenia.



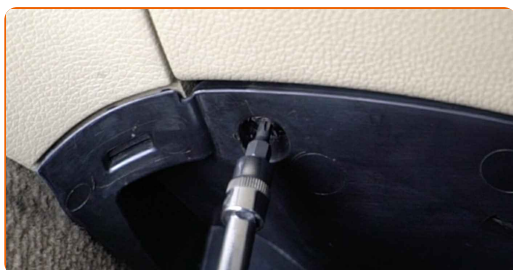
3 Odstráňte izolačnú pásku otvoru dverí.



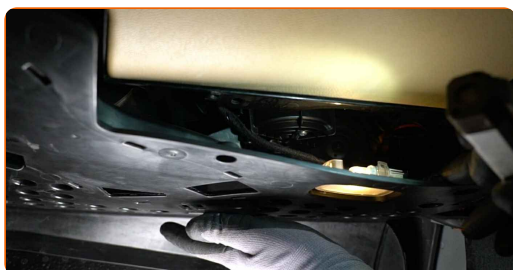
4 Odstráňte bočný panel na strane spolujazdca.



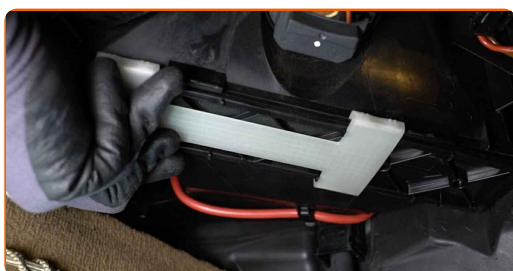
5 Odskrutkujte upevňovacie prvky bočného panela pri nohách spolujazdca. Použite hviezdicový Torx T20.



6 Spodný kryt odkladacej priehradky dajte nabok.



7 Držiak kabínového filtra posuňte a uvoľnite.



8

Odstráňte kabínový filter.

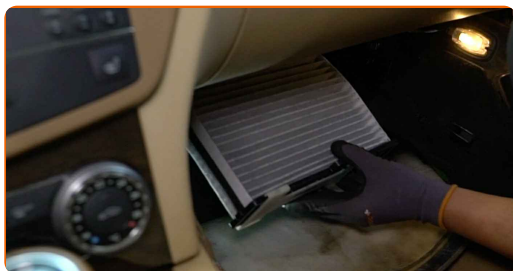


Výmena: peľového filtra – Mercedes W204. Tip od odborníkov z AUTODOC:

- Nepokúšajte sa čistiť alebo opätovne používať starý filter – zníži to kvalitu čistenia vzduchu vo vnútri auta.

9

Nainštalujte kabínový filter do svojho montážneho miesta.



AUTODOC odporúča:

- Dbajte na šípku na filtri ukazujúcu smer prúdenia vzduchu.
- Pozor! Používajte kvalitné filtre – Mercedes W204.

10 Posuňte držiak späť tak, aby zaistil filter.



11 Nainštalujte a zaistite kryt pod odkladacou priehradkou.



12 Zaskrutkujte upevňovacie prvky bočného panela pri nohách spolujazdca. Použite hviezdicový Torx T20.



13 Nainštalujte bočný panel na strane spolujazdca.



14 Nainštalujte izolačnú pásku otvoru dverí.



15 Nainštalujte vnútorný kryt prahu dverí.



16 Rohož vráťte na podlahu auta do jej pôvodnej polohy.



17 Zapnite zapaľovanie.

18 Zapnite systém klimatizácie. Je potrebné sa uistiť, že komponenty pracujú správne.



19 Vypnite zapaľovanie.

VÝBORNE! 

ZOBRAZIŤ VIAC TUTORIÁLOV

AUTODOC – NÁHRADNÉ DIELY NAJVYŠŠEJ KVALITY ZA VÝBORNÚ CENU, A TO VŠETKO ONLINE

AUTODOC MOBILNÁ APLIKÁCIA: ZACHYŤTE SKVELÉ AKCIE PRI
POHODLNOM NAKUPOVANÍ



+ AUTODOC

GET IT ON
Google Play

Download on the
App Store

Download

OBROVSKÝ VÝBER NÁHRADNÝCH DIELOV PRE VAŠE AUTO

KÚPTE SI NÁHRADNÉ DIELY PRE MERCEDES

FILTER VNÚTORNÉHO PRIESTORU: ŠIROKÝ VÝBER

VYBERTE SI AUTODIELY PRE MERCEDES W204

**FILTER VNÚTORNÉHO PRIESTORU PRE MERCEDES: KÚPIŤ
TERAZ**

**FILTER VNÚTORNÉHO PRIESTORU PRE MERCEDES W204:
NAJLEPŠIE AKCIE A PONUKY**

i VYHLÁSENIE O ODMIETNUTÍ ZODPOVEDNOSTI:

Dokument obsahuje iba všeobecné odporúčania, ktoré pre vás môžu byť užitočné pri svojpomocnej oprave vášho auta alebo pri výmene niektorých dielov. AUTODOC nezodpovedá za poškodenie, zranenie alebo za škodu na majetku, spôsobenú opravou alebo výmenou dielov následkom nesprávneho použitia alebo nesprávneho pochopenia uvedených informácií.

AUTODOC neberie zodpovednosť za žiadne možné chyby alebo nejasnosti uvedené v tomto návode. Uvedené informácie majú iba informatívny charakter a nie je možné ich zameniť s radami od odborníkov.

AUTODOC neberie zodpovednosť za nesprávne alebo rizikové používanie vybavenia, náradia alebo náhradných dielov. AUTODOC odporúča byť pri výmene alebo oprave opatrný a prísne dodržiavať všetky bezpečnostné pravidlá. Pamätajte si: používanie dielov nízkej kvality nezaručí vášmu autu dostatočnú mieru bezpečnosti na cestách.

© Copyright 2022 – Všetok obsah na tejto stránke, a najmä texty, fotografie a grafika, je chránený zákonom o autorských právach. Všetky práva, vrátane práva na kopírovanie, zverenie tretím stranám, práva na úpravu a preklad, vlastní spoločnosť AUTODOC GmbH.