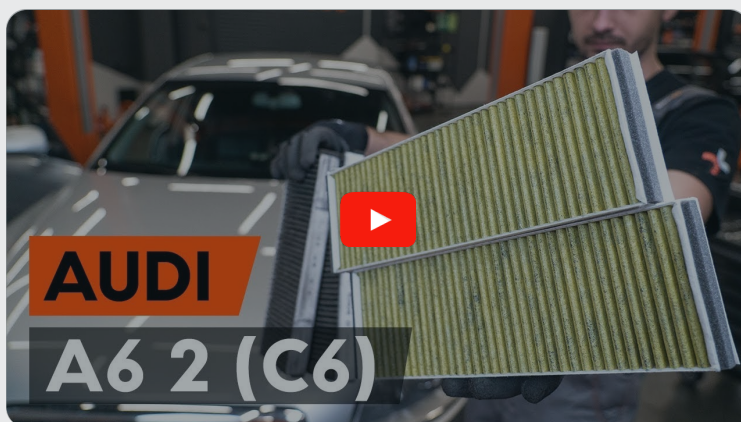




Ako vymeniť filter
vnútorného priestoru na
Audi A6 4F2 – návod na
výmenu

VIDEO TUTORIÁL

** Dôležité!**

Tento proces výmeny môžete použiť pre model:

AUDI R8 Coupe (422, 423) 5.2 FSI quattro, AUDI R8 Spyder (427, 429) 5.2 FSI quattro, AUDI A6 Sedan (4F2, C6) 3.0 TFSI quattro, AUDI A6 Avant (4F5, C6) 3.0 TFSI quattro, AUDI A6 Sedan (4F2, C6) 3.2 FSI, AUDI A6 Sedan (4F2, C6) 2.4, AUDI A6 Sedan (4F2, C6) 3.2 FSI quattro, AUDI A6 Sedan (4F2, C6) 4.2 quattro, AUDI A6 Sedan (4F2, C6) 3.0 TDI quattro, AUDI A6 Sedan (4F2, C6) 2.7 TDI, AUDI A6 Sedan (4F2, C6) 2.4 quattro, AUDI A6 Avant (4F5, C6) 2.0 TDI, AUDI A6 Avant (4F5, C6) 2.7 TDI, AUDI A6 Avant (4F5, C6) 3.0 TDI quattro, AUDI A6 Avant (4F5, C6) 3.2 FSI, (+ 31)

Postup sa môže mierne meniť podľa dizajnu auta.

VÝMENA: PEĽOVÉHO FILTRA – AUDI A6 4F2.
POTREBNÉ NÁSTROJE:



• Nástavec č. 8

• Ráčňový kľúč

KÚPIŤ NÁSTROJE

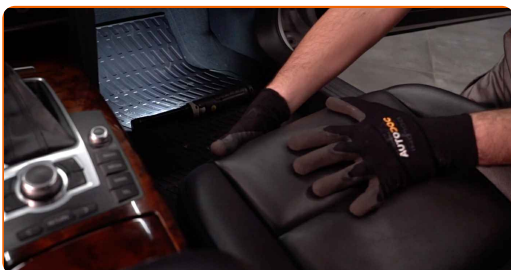
Výmena: peľového filtra – Audi A6 4F2. Odporúčajú odborníci z AUTODOC:

- Kabínový filter vymieňajte aspoň raz za šesť mesiacov, na začiatku jari a na jeseň.
- Dodržiavajte podmienky, odporúčania a požiadavky pre konkrétne diely poskytnuté výrobcom.
- Ak sa prívod vzduchu do kabíny rapídne znížil, vymeňte filter ešte pred plánovanou údržbou.
- Prosím pozor: všetky práce na aute - Audi A6 4F2 – sa musia vykonávať pri vypnutom motore.

VÝMENU USKUTOČNITE V NASLEDUJÚCOM PORADÍ:

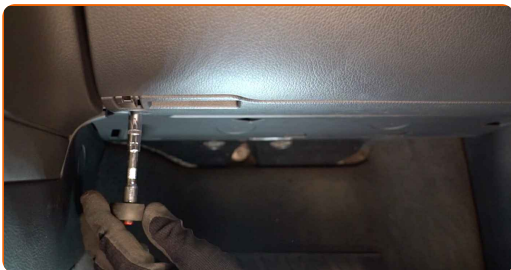
1

Sedadlo spolujazdca posuňte čo najviac dozadu.

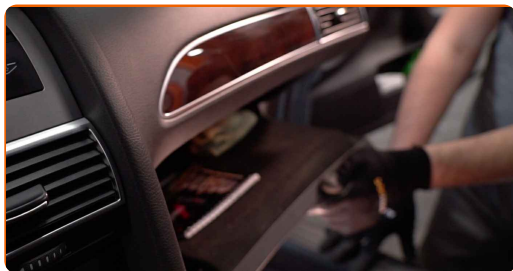


2

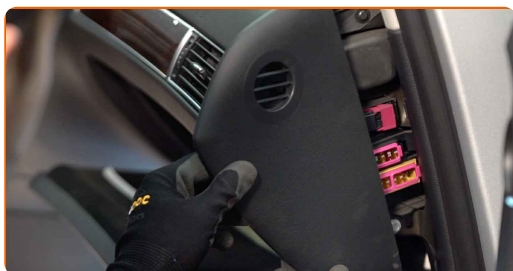
Odskrutkujte skrutky upevnenia odkladacej priehradky. Použite nástavec č.8. Použite ráčňový kľúč.



3 Otvorte odkladaciu priehradku.



4 Bočný ozdobný panel na strane spolujazdca vypáňte, opatrne uvoľnite z upevňovacích prvkov a odstráňte.



5 Odskrutkujte skrutky upevnenia odkladacej priehradky. Použite nástavec č.8. Použite ráčňový kľúč.



6 Odstráňte odkladaciu priehradku.



Výmena: peľového filtra – Audi A6 4F2. Profesionáli odporúčajú:

- Pracujte opatrne, aby ste nepoškodili upevňovacie prvky odkladacej priehradky na rukavice.

7 Odpojte konektor odkladacej priehradky.



8 Odstráňte kryt uloženia kabínového filtra.



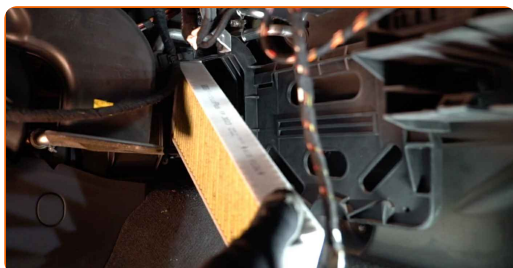
9 Odstráňte kabínové filtre.



Výmena: peľového filtra – Audi A6 4F2. Tip od AUTODOC:

- Nepokúšajte sa čistiť alebo opätovne používať starý filter – zníži to kvalitu čistenia vzduchu vo vnútri auta.

10 Nainštalujte kabínové filtre.



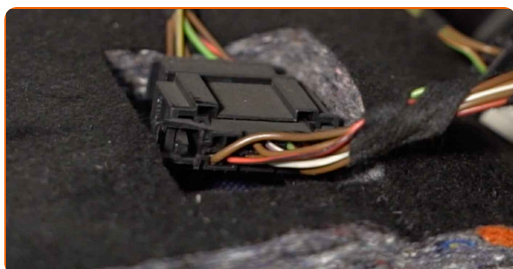
AUTODOC odporúča:

- Výmena: peľového filtra – Audi A6 4F2. Zabezpečte, aby bola poloha filtračného prvku správna. Zabráňte vychýleniu z inštalačnej polohy.
- Dbajte na šípku na filtri ukazujúcu smer prúdenia vzduchu.
- Audi A6 4F2 – Je dôležité používať iba kvalitné filtre.

- 11** Nainštalujte kryt uloženia kabínového filtra. Uistite sa, že budete počuť kliknutie indikujúce, že súčiastka sa upevnila na svojom mieste.



- 12** Zapojte konektor odkladacej priehradky.



- 13** Nainštalujte odkladaciu priehradku.



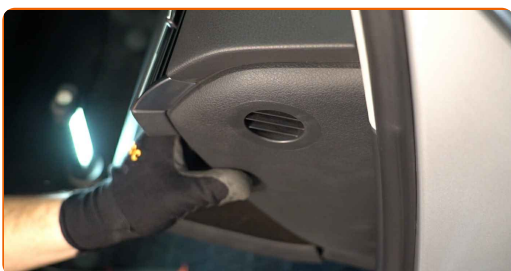
14

Zaskrutkujte skrutky upevnenia odkladacej priehradky. Použite nástavec č.8. Použite ráčňový kľúč.



15

Nainštalujte bočný ozdobný panel. Súčiastku dajte do správnej polohy za použitia vodiacich prvkov a zafixujte upevňovacie prvky.



AUTODOC odporúča:

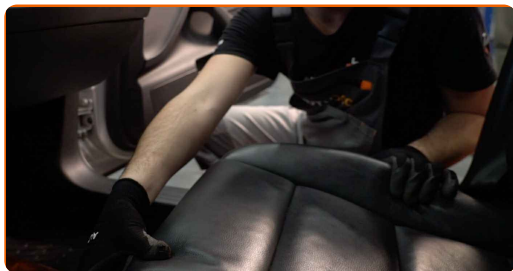
- Výmena: peľového filtra – Audi A6 4F2. Pri inštalácii nepoužívajte príliš veľkú silu. Môžu sa tým poškodiť upevňovacie prvky.

16

Zatvorte odkladaciu priehradku.



17 Sedadlo spolujazdca vráťte do jeho pôvodnej polohy.



18 Zapnite zapaľovanie.



19 Zapnite systém klimatizácie. Je potrebné sa uistiť, že komponenty pracujú správne.



20 Vypnite zapaľovanie.



VÝBORNE! 

ZOBRAZIŤ VIAC TUTORIÁLOV

AUTODOC – NÁHRADNÉ DIELY NAJVYŠŠEJ KVALITY ZA VÝBORNÚ CENU, A TO VŠETKO ONLINE

AUTODOC MOBILNÁ APLIKÁCIA: ZACHYŤTE SKVELÉ AKCIE PRI
POHODLNOM NAKUPOVANÍ



+ AUTODOC

GET IT ON
Google Play

Download on the
App Store

Download

OBROVSKÝ VÝBER NÁHRADNÝCH DIELOV PRE VAŠE AUTO

KÚPTE SI NÁHRADNÉ DIELY PRE AUDI

FILTER VNÚTORNÉHO PRIESTORU: ŠIROKÝ VÝBER

VYBERTE SI AUTODIELY PRE AUDI A6 4F2

FILTER VNÚTORNÉHO PRIESTORU PRE AUDI: KÚPIŤ TERAZ

**FILTER VNÚTORNÉHO PRIESTORU PRE AUDI A6 4F2:
NAJLEPŠIE AKCIE A PONUKY**

i VYHLÁSENIE O ODMIETNUTÍ ZODPOVEDNOSTI:

Dokument obsahuje iba všeobecné odporúčania, ktoré pre vás môžu byť užitočné pri svojpomocnej oprave vášho auta alebo pri výmene niektorých dielov. AUTODOC nezodpovedá za poškodenie, zranenie alebo za škodu na majetku, spôsobenú opravou alebo výmenou dielov následkom nesprávneho použitia alebo nesprávneho pochopenia uvedených informácií.

AUTODOC neberie zodpovednosť za žiadne možné chyby alebo nejasnosti uvedené v tomto návode. Uvedené informácie majú iba informatívny charakter a nie je možné ich zameniť s radami od odborníkov.

AUTODOC neberie zodpovednosť za nesprávne alebo rizikové používanie vybavenia, náradia alebo náhradných dielov. AUTODOC odporúča byť pri výmene alebo oprave opatrný a prísne dodržiavať všetky bezpečnostné pravidlá. Pamätajte si: používanie dielov nízkej kvality nezaručí vášmu autu dostatočnú mieru bezpečnosti na cestách.

© Copyright 2023 – Všetok obsah na tejto stránke, a najmä texty, fotografie a grafika, je chránený zákonom o autorských právach. Všetky práva, vrátane práva na kopírovanie, zverenie tretím stranám, práva na úpravu a preklad, vlastní spoločnosť AUTODOC GmbH.