



Ako vymeniť zadné
brzdové platničky na
Audi A6 4F2 – návod na
výmenu

VIDEO TUTORIÁL

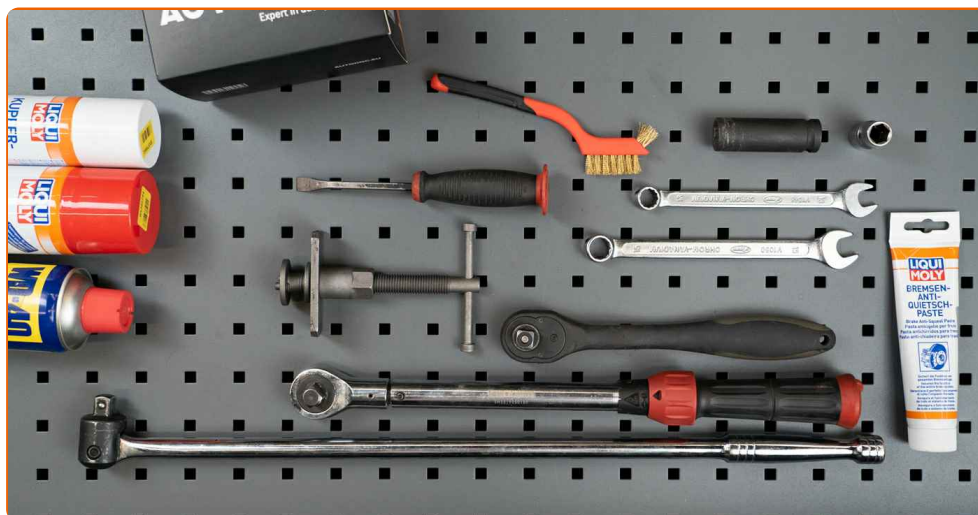
**i Dôležité!**

Tento proces výmeny môžete použiť pre model:

AUDI A3 Hatchback (8P1) 1.6 E-Power, AUDI A3 Sportback (8PA) 1.6 E-Power, AUDI TT Coupe (8J3) 2.0 TFSI, AUDI TT Coupe (8J3) 2.0 TFSI quattro, AUDI TT Roadster (8J9) 2.0 TFSI, AUDI TT Roadster (8J9) 2.0 TFSI quattro, AUDI A3 Sportback (8PA) RS3 quattro, AUDI A3 Cabrio (8P7) 1.4 TFSI, AUDI TT Coupe (8J3) 2.5 RS quattro, AUDI A6 Sedan (4F2, C6) 3.0 TFSI quattro, AUDI A6 Avant (4F5, C6) 3.0 TFSI quattro, AUDI TT Roadster (8J9) 2.5 RS quattro, AUDI A4 Sedan (8E2, B6) 3.0 quattro, AUDI A6 Avant (4B5, C5) 1.9 TDI, AUDI A3 Hatchback (8P1) 2.0 FSI, (+ 117)

Postup sa môže mierne meniť podľa dizajnu auta.

**VÝMENA: BRZDOVÝCH PLATNIČIEK – AUDI A6 4F2.
ZOZNAM POTREBNÝCH NÁSTROJOV:**



- Drôtená kefa
- Sprej WD-40
- Čistič brzd
- Pasta proti pískaniu brzd
- Medené mazivo
- Kombinačný kľúč č.15
- Nástavec č. 13
- Prípravok na zatlačenie brzdových piestov
- Úderová rázová hlavica na matice kolies č.17
- Ráčňový kľúč
- Momentový kľúč
- Páčidlo
- Klin pod koleso auta

KÚPIŤ NÁSTROJE

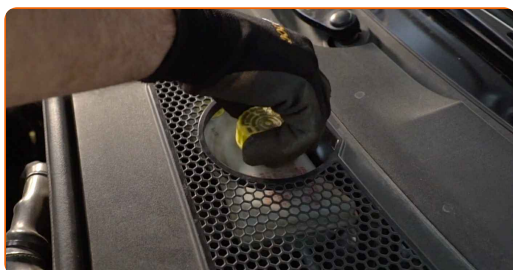
Výmena: brzdových platničiek – Audi A6 4F2. Tip od AUTODOC:

- Výmenu brzdových platničiek vykonávajte v sete; vždy vymeňte všetky platničky na jednej náprave. Umožní to efektívnejšie brzdenie.
- Proces výmeny je rovnaký pre všetky brzdové platničky na rovnakej náprave.
- Celý postup práce vykonajte pri vypnutom motore.

VÝMENA: BRZDOVÝCH PLATNIČIEK – AUDI A6 4F2. VYKONAJTE NASLEDUJÚCE KROKY:

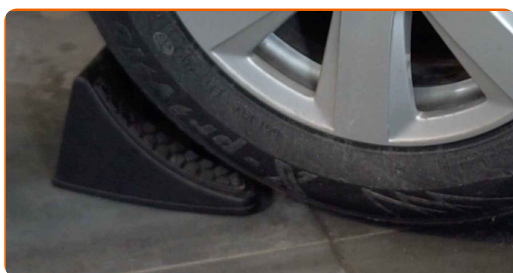
1

Otvorte kapotu. Odskrutkujte uzáver nádržky brzdovej kvapaliny.



2

Kolesá auta zaistíte pomocou klinov.

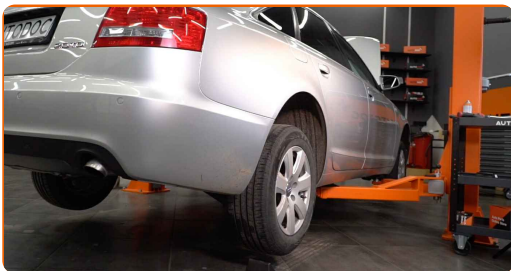


3

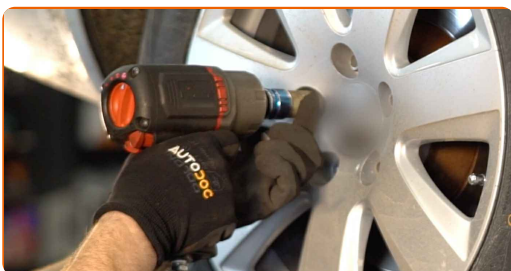
Uvoľnite upevňovacie skrutky kolesa. Použite rázový nástavec na koleso č. 17.



4 Zdvihnite zadnú časť vozidla a zaistite vozidlo na podperách.



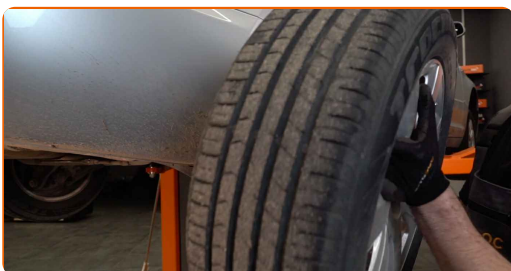
5 Odskrutkujte skrutky kolies.



Výmena: brzdových platničiek – Audi A6 4F2. Tip:

- Aby ste sa vyhli zraneniu, pri odskrutkovaní skrutiek držte koleso.

6 Vyčistite upevňovacie prvky brzdového strmeňa. Použite drôtenú kefu. Použite sprej WD-40.

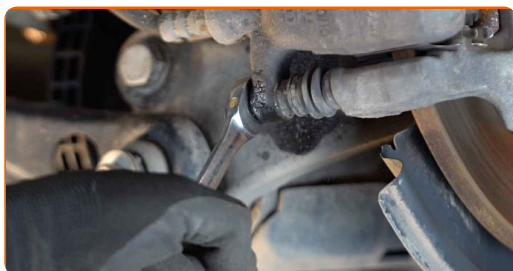


7 Odskrutkujte upevnenie brzdového strmeňa. Použite kombinačný kľúč č.15. Použite nástavec č.13. Použite ráčňový kľúč.



8

Odstráňte brzdový strmeň. Použite páčidlo.

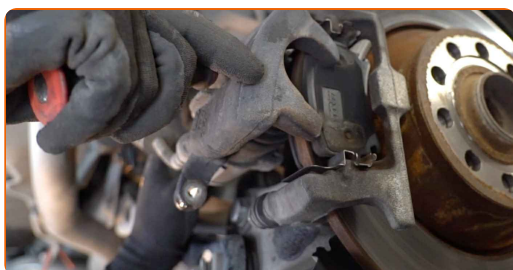


Výmena: brzdových platničiek – Audi A6 4F2. AUTODOC odporúča:

- Priviažte strmeň k zaveseniu kolies alebo ku karosérii drôtikom bez odpojenia od brzdovej hadičky, aby sa predišlo strate tlaku v brzdovom systéme.
- Uistite sa, že brzdový strmeň nevisí na brzdovej hadičke.
- Po odstránení brzdového strmeňa nestláčajte brzdový pedál. Vypadol by totiž piest z brzdového valca, vyliala by sa brzdová kvapalina a systém by stratil tlak.
- Skontrolujte držiak brzdového strmeňa, vodiace závlačky brzdového strmeňa a puzdrá. Vyčistite ich. Ak je to potrebné, vymeňte ich.

9

Odstráňte brzdové platničky. Použite páčidlo.

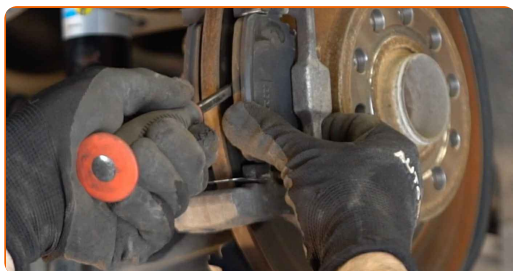


Výmena: brzdových platničiek – Audi A6 4F2. Odporúčajú odborníci z AUTODOC:

- Odmerajte hrúbku brzdového kotúča. Pri dosiahnutí hodnôt opotrebenia je potrebné kotúče vymeniť.

10

Očistite brzdový strmeň od prachu a špiny. Použite drôtenú kefu. Použite čistič brzd.

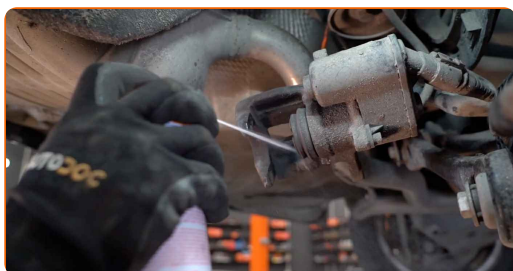


AUTODOC odporúča:

- Výmena: brzdových platničiek – Audi A6 4F2. Po aplikovaní spreja niekoľko minút počkajte.

11

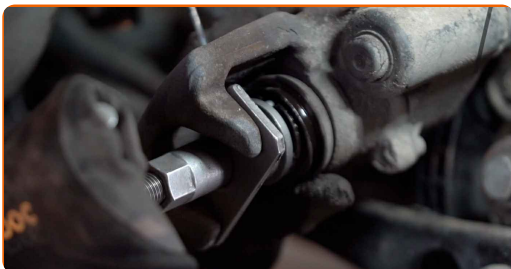
Natrite piest brzdového strmeňa. Použite čistič brzd.



Výmena: brzdových platničiek – Audi A6 4F2. Tip:

- Po aplikácii spreja počkajte niekoľko minút.

12 Zatlačte piest brzdového strmeňa. Použite prípravok na zatlačenie brzdových piestov.



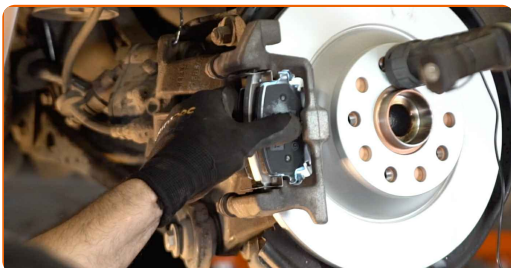
13 Natrite brzdové platničky v mieste, kde sa ich povrch dostáva do kontaktu s držiakom brzdového strmeňa. Použite pastu proti pískaniu brzd.



Výmena: brzdových platničiek – Audi A6 4F2. Tip od odborníkov z AUTODOC:

- Pred inštaláciou platničiek sa uistite, že povrch kotúča je čistý.

14 Nainštalujte nové brzdové platničky.



AUTODOC odporúča:

- Uistite sa, že sú platničky inštalované obložením smerom ku kotúčom.

- 15** Nainštalujte brzdový strmeň a upevnite ho. Použite kombinačný kľúč č.15. Použite nástavec č.13. Použite momentový kľúč. Utiahnite ju krútiacim momentom 35 Nm.



- 16** Natrite povrch, kde je brzdový kotúč v kontakte s ráfikom kolesa. Použite medené mazivo.



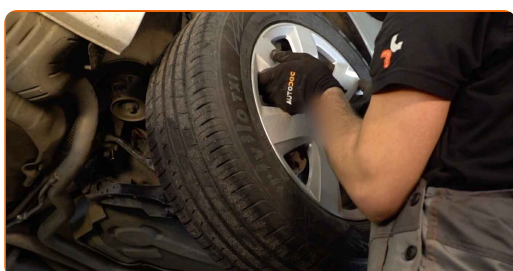
- 17** Vyčistite povrch brzdového kotúča. Použite čistič brzd.



Výmena: brzdových platničiek – Audi A6 4F2. AUTODOC odporúča:

- Po aplikácii spreja počkajte niekoľko minút.

- 18** Nainštalujte koleso.

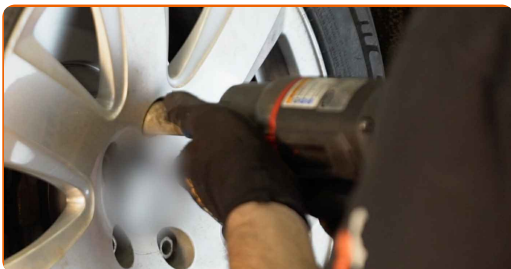


AUTODOC odporúča:

- Dôležité! Pri zaskrutkovaní upevňovacích skrutiek držte koleso. Audi A6 4F2

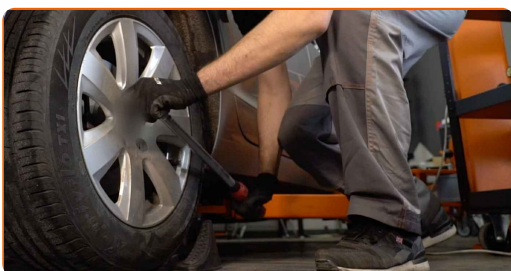
19

Zaskrutkujte skrutky kolies. Použite rázový nástavec na koleso č. 17.



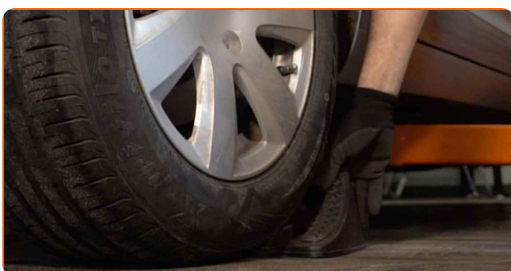
20

Dajte auto dolu a skrutkujte skrutky v krížovom poradí. Použite momentový kľúč. Utiahnite ju krútiacim momentom 120 Nm.



21

Odstráňte zdviháky a klíny.



Výmena: brzdových platničiek – Audi A6 4F2. Tip od odborníkov z AUTODOC:

- Skontrolujte stav a hladinu brzdovej kvapaliny v expanznej nádrži a ak je to potrebné, doplňte ju.

22

Utiahnite uzáver nádržky brzdovej kvapaliny.



AUTODOC odporúča:

- Audi A6 4F2 – Bez naštartovania motora zatlačte brzdový pedál niekoľkokrát, až kým nebudete cítiť, že je tvrdý.

23

Zatvorte kapotu.



Výmena: brzdových platničiek – Audi A6 4F2. Odporúčajú odborníci z AUTODOC:

- Prvých 150 až 200 km po výmene brzdových platničiek brzdite opatrne a pomaly. Vyhňte sa nepotrebnému a prudkému brzdeniu až do úplného zastavenia.

VÝBORNE! 

ZOBRAZIŤ VIAC TUTORIÁLOV

AUTODOC – NÁHRADNÉ DIELY NAJVYŠŠEJ KVALITY ZA VÝBORNÚ CENU, A TO VŠETKO ONLINE

AUTODOC MOBILNÁ APLIKÁCIA: ZACHYŤTE SKVELÉ AKCIE PRI
POHODLNOM NAKUPOVANÍ



+ AUTODOC

GET IT ON
Google Play

Download on the
App Store

Download

OBROVSKÝ VÝBER NÁHRADNÝCH DIELOV PRE VAŠE AUTO

KÚPTE SI NÁHRADNÉ DIELY PRE AUDI

BRZDOVÉ PLATNIČKY: ŠIROKÝ VÝBER

VYBERTE SI AUTODIELY PRE AUDI A6 4F2

BRZDOVÉ PLATNIČKY PRE AUDI: KÚPIŤ TERAZ

**BRZDOVÉ PLATNIČKY PRE AUDI A6 4F2: NAJLEPŠIE AKCIE
A PONUKY**

i VYHLÁSENIE O ODMIETNUTÍ ZODPOVEDNOSTI:

Dokument obsahuje iba všeobecné odporúčania, ktoré pre vás môžu byť užitočné pri svojpomocnej oprave vášho auta alebo pri výmene niektorých dielov. AUTODOC nezodpovedá za poškodenie, zranenie alebo za škodu na majetku, spôsobenú opravou alebo výmenou dielov následkom nesprávneho použitia alebo nesprávneho pochopenia uvedených informácií.

AUTODOC neberie zodpovednosť za žiadne možné chyby alebo nejasnosti uvedené v tomto návode. Uvedené informácie majú iba informatívny charakter a nie je možné ich zameniť s radami od odborníkov.

AUTODOC neberie zodpovednosť za nesprávne alebo rizikové používanie vybavenia, náradia alebo náhradných dielov. AUTODOC odporúča byť pri výmene alebo oprave opatrný a prísne dodržiavať všetky bezpečnostné pravidlá. Pamätajte si: používanie dielov nízkej kvality nezaručí vášmu autu dostatočnú mieru bezpečnosti na cestách.

© Copyright 2023 – Všetok obsah na tejto stránke, a najmä texty, fotografie a grafika, je chránený zákonom o autorských právach. Všetky práva, vrátane práva na kopírovanie, zverenie tretím stranám, práva na úpravu a preklad, vlastní spoločnosť AUTODOC GmbH.