



Ako vymeniť palivový
filter na **Opel Corsa C**
bensin – návod na
výmenu

VIDEO TUTORIÁL



Dôležité!

Tento proces výmeny môžete použiť pre model:

OPEL Corsa B Hatchback (S93) 1.2 i (X 12 SZ, C 12 NZ), OPEL Corsa B Hatchback (S93) 1.4 i (F08, F68, M68), OPEL Corsa B Hatchback (S93) 1.4 Si (F08, F68, M68), OPEL Corsa B Hatchback (S93) 1.6 GSI 16V (F08, F68, M68), OPEL Omega B Sedan (V94) 2.0 (F69, M69, P69), OPEL Omega B Sedan (V94) 2.0 16V (F69, M69, P69), OPEL Omega B Sedan (V94) 2.5 V6 (F69, M69, P69), OPEL Omega B Sedan (V94) 3.0 V6 (F69, M69, P69), OPEL Omega B Caravan (V94) 2.0 (F35, M35, P35), OPEL Omega B Caravan (V94) 2.0 16V (F35, M35, P35), OPEL Omega B Caravan (V94) 2.5 V6 (F35, M35, P35), OPEL Omega B Caravan (V94) 3.0 V6 (F35, M35, P35), OPEL Corsa B Hatchback (S93) 1.4 i 16V (F08, F68, M68), OPEL Corsa B Hatchback (S93) 1.6 i 16V (F08, F68, M68), OPEL COMBO (71_) 1.2, (+ 184)

Postup sa môže mierne meniť podľa dizajnu auta.

VÝMENA: PALIVOVÉHO FILTRA – OPEL CORSA C.
ZOZNAM POTREBNÝCH NÁSTROJOV:



- Křížový skrutkovač
- Kliešte na palivové potrubie

KÚPIŤ NÁSTROJE

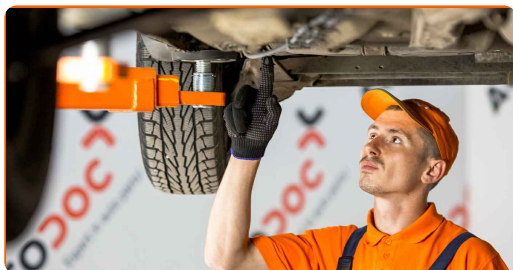
Výmena: palivového filtra – Opel Corsa C. Tip od AUTODOC:

- Zaistite adekvátnu ventiláciu na pracovisku. Výpary z paliva sú jedovaté.
- Prosím pozor: všetky práce na aute - Opel Corsa C – sa musia vykonávať pri vypnutom motore.

VÝMENU USKUTOČNITE V NASLEDUJÚCOM PORADÍ:

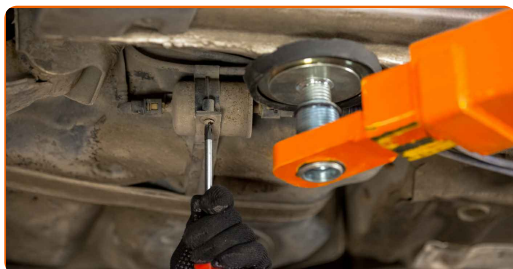
1

Zdvihnite auto pomocou zdviháka alebo ho umiestnite nad montážnu jamu.



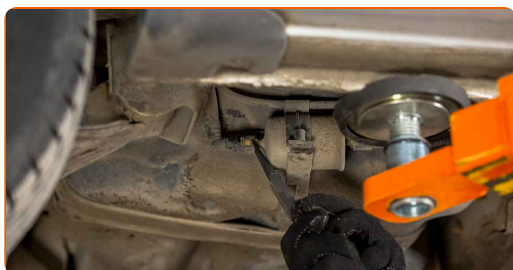
2

Uvoľnite upevňovacie prvky filtra. Použite krížový skrutkovač PH.



3

Stlačte držiaky a odpojte palivové potrubie od krytu palivového filtra. Použite kliešte na palivové potrubie.

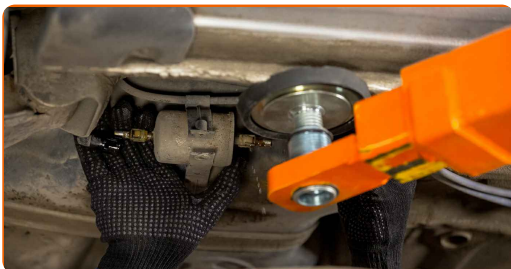


Výmena: palivového filtra – Opel Corsa C. Tip od AUTODOC:

- Pracujte opatrne! Z krytu filtra a z hadičiek môže unikať palivo.

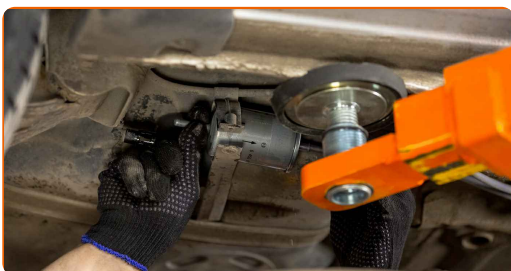
4

Odstráňte palivový filter.



5

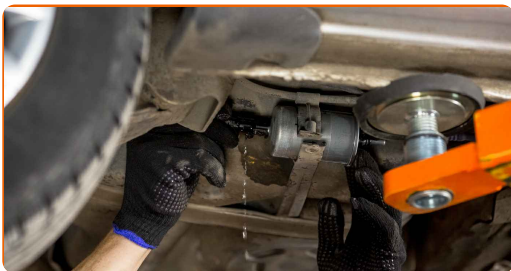
Nainštalujte nový palivový filter.



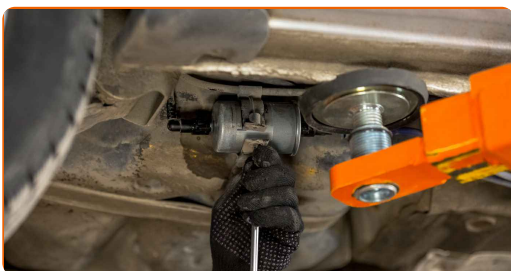
Výmena: palivového filtra – Opel Corsa C. Tip:

- Uistite sa, že palivový filter je správne umiestnený. Zohľadnite značku smerovania prúdu paliva.
- Počas inštalácie zabráňte vniknutiu prachu a špiny do krytu palivového filtra.
- Opel Corsa C – Je dôležité používať iba kvalitné filtre.

6 Zapojte palivové vedenie do palivového filtra.



7 Utiahnite upevňovacie prvky palivového filtra. Použite krížový skrutkovač PH.



8 Dajte auto na zem.

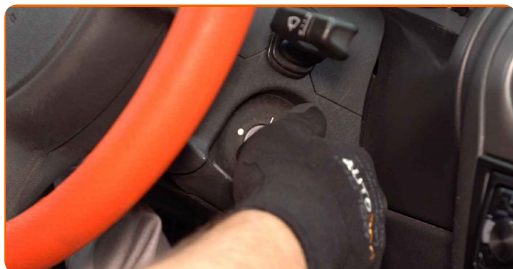


Výmena: palivového filtra – Opel Corsa C. Profesionáli odporúčajú:

- Pred začatím niekoľkokrát zapnite a vypnite zapalovanie. Je to potrebné urobiť na aktivovanie palivového čerpadla, aby začalo čerpať palivo cez palivový systém.

9

Motor nechajte niekoľko minút bežať. Je potrebné sa uistiť, že komponenty pracujú správne.



10

Vypnite motor.

Výmena: palivového filtra – Opel Corsa C. Odporúčajú odborníci z AUTODOC:

- Pre ochranu prostredia pred znečistením zlikvidujte použité filtre na špeciálnych zberných miestach.

VÝBORNE! 

ZOBRAZIŤ VIAC TUTORIÁLOV

AUTODOC – NÁHRADNÉ DIELY NAJVYŠŠEJ KVALITY ZA VÝBORNÚ CENU, A TO VŠETKO ONLINE

AUTODOC MOBILNÁ APLIKÁCIA: ZACHYŤTE SKVELÉ AKCIE PRI
POHODLNOM NAKUPOVANÍ



+ AUTODOC

GET IT ON
Google Play

Download on the
App Store

Download

OBROVSKÝ VÝBER NÁHRADNÝCH DIELOV PRE VAŠE AUTO

KÚPTE SI NÁHRADNÉ DIELY PRE OPEL

PALIVOVÝ FILTER: ŠIROKÝ VÝBER

VYBERTE SI AUTODIELY PRE OPEL CORSA C

PALIVOVÝ FILTER PRE OPEL: KÚPIŤ TERAZ

PALIVOVÝ FILTER PRE OPEL CORSA C: NAJLEPŠIE AKCIE A PONUKY

i VYHLÁSENIE O ODMIETNUTÍ ZODPOVEDNOSTI:

Dokument obsahuje iba všeobecné odporúčania, ktoré pre vás môžu byť užitočné pri svojpomocnej oprave vášho auta alebo pri výmene niektorých dielov. AUTODOC nezodpovedá za poškodenie, zranenie alebo za škodu na majetku, spôsobenú opravou alebo výmenou dielov následkom nesprávneho použitia alebo nesprávneho pochopenia uvedených informácií.

AUTODOC neberie zodpovednosť za žiadne možné chyby alebo nejasnosti uvedené v tomto návode. Uvedené informácie majú iba informatívny charakter a nie je možné ich zameniť s radami od odborníkov.

AUTODOC neberie zodpovednosť za nesprávne alebo rizikové používanie vybavenia, náradia alebo náhradných dielov. AUTODOC odporúča byť pri výmene alebo oprave opatrný a prísne dodržiavať všetky bezpečnostné pravidlá. Pamätajte si: používanie dielov nízkej kvality nezaručí vášmu autu dostatočnú mieru bezpečnosti na cestách.

© Copyright 2023 – Všetok obsah na tejto stránke, a najmä texty, fotografie a grafika, je chránený zákonom o autorských právach. Všetky práva, vrátane práva na kopírovanie, zverenie tretím stranám, práva na úpravu a preklad, vlastní spoločnosť AUTODOC SE.