



Ako vymeniť predné
brzdové platničky na
CITROËN BERLINGO
Korba/Podvozok (B9) –
návod na výmenu

PODOBNÝ VIDEO TUTORIÁL



Toto video ukazuje proces výmeny podobnej súčiastky na inom vozidle

Dôležité!

Tento proces výmeny môžete použiť pre model:

CITROËN BERLINGO Korba/Podvozok (B9) 1.6 HDi 90 16V, CITROËN BERLINGO Korba/Podvozok (B9) 1.6 HDi 92, CITROËN BERLINGO Korba/Podvozok (B9) 1.6 HDi 90

Postup sa môže mierne meniť podľa dizajnu auta.

Tento tutoriál bol vytvorený na základe procesu výmeny pre podobnú súčiastku na aute: PEUGEOT 206 Hatchback (2A/C) 1.6

VÝMENA: BRZDOVÝCH PLATNIČIEK – CITROËN BERLINGO KORBA/PODVOZOK (B9). NÁSTROJE, KTORÉ BUDETE POTREBOVAŤ:



- Drôtená kefa
- Sprej WD-40
- Čistič brzd
- Pasta proti pískaniu brzd
- Medené mazivo
- Nástavec č. 13
- Úderová rázová hlavica na matice kolies č.19
- Prípravok na zatlačenie brzdových piestov
- Ráčňový kľúč
- Momentový kľúč
- Páčidlo
- Klin pod koleso auta

Kúpiť nástroje

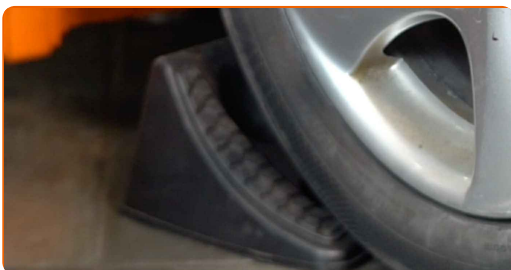
Výmena: brzdových platničiek – CITROËN BERLINGO Korba/Podvozok (B9).
AUTODOC odporúča:

- Výmenu brzdových platničiek vykonávajte v sete; vždy vymeňte všetky platničky na jednej náprave. Umožní to efektívnejšie brzdenie.
- Proces výmeny je rovnaký pre všetky brzdové platničky na rovnakej náprave.
- Celý postup práce vykonajte pri vypnutom motore.

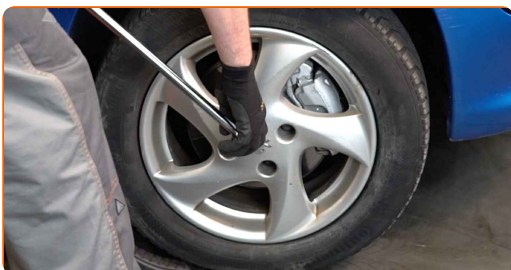
VÝMENA: BRZDOVÝCH PLATNIČIEK – CITROËN BERLINGO KORBA/PODVOZOK (B9). ODPORÚČANÝ POSTUP KROKOV:

1 Otvorte kapotu. Odskrutkujte uzáver nádržky brzdovej kvapaliny.

2 Kolesá auta zaistíte pomocou klinov.



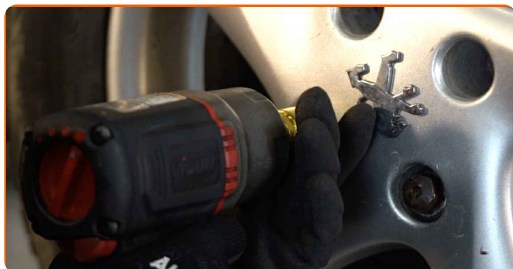
3 Uvoľnite upevňovacie skrutky kolesa. Použite rázový nástavec na koleso č. 19.



4 Zdvihnite prednú časť vozidla a zaistite vozidlo na podperách.

5

Odskrutkujte skrutky kolies.



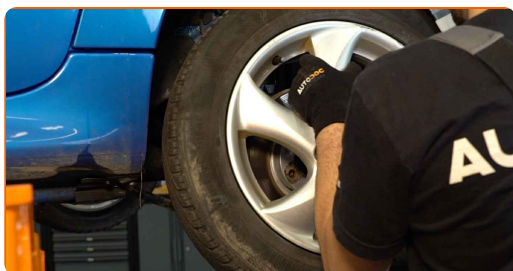
Výmena: brzdových platničiek – CITROËN BERLINGO Korba/ Podvozok (B9).

Tip:

- Aby ste sa vyhli zraneniu, pri odskrutkovaní skrutiek držte koleso.

6

Odstráňte koleso.



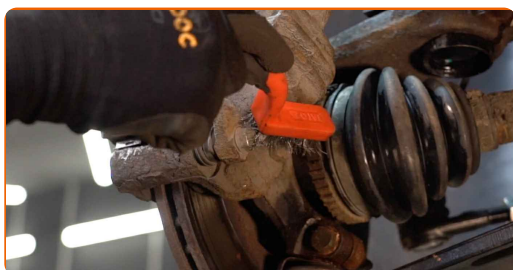
7

Rozšírte brzdové platničky. Použite páčidlo.



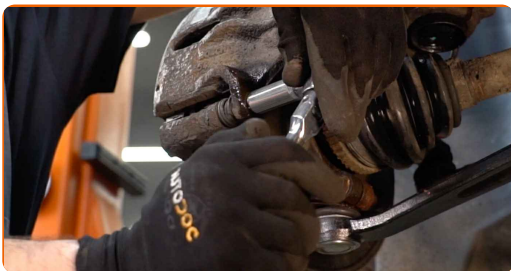
8

Vyčistite upevňovacie prvky brzdového strmeňa. Použite drôtenú kefu. Použite sprej WD-40.



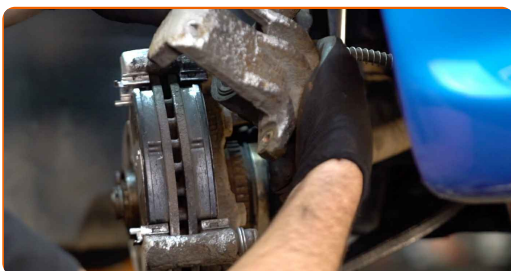
9

Odskrutkujte upevnenie brzdového strmeňa. Použite nástavec č.13. Použite ráčňový kľúč.



10

Odstráňte brzdový strmeň.



**Výmena: brzdových platničiek – CITROËN BERLINGO Korba/Podvozok (B9).
Odporúčajú odborníci z AUTODOC:**

- Priviažte strmeň k zaveseniu kolies alebo ku karosérii drôtikom bez odpojenia od brzdovej hadičky, aby sa predišlo strate tlaku v brzdovom systéme.
- Uistite sa, že brzdový strmeň nevisí na brzdovej hadičke.
- Po odstránení brzdového strmeňa nestláčajte brzdový pedál. Vypadol by totiž piest z brzdového valca, vyliala by sa brzdová kvapalina a systém by stratil tlak.
- Skontrolujte držiak brzdového strmeňa, vodiace závlačky brzdového strmeňa a puzdrá. Vyčistite ich. Ak je to potrebné, vymeňte ich.

11

Odstráňte brzdové platničky.

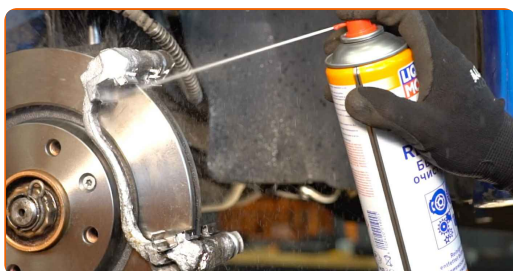


Výmena: brzdových platničiek – CITROËN BERLINGO Korba/Podvozok (B9).
Profesionáli odporúčajú:

- Odmerajte hrúbku brzdového kotúča. Pri dosiahnutí hodnôt opotrebenia je potrebné kotúče vymeniť.

12

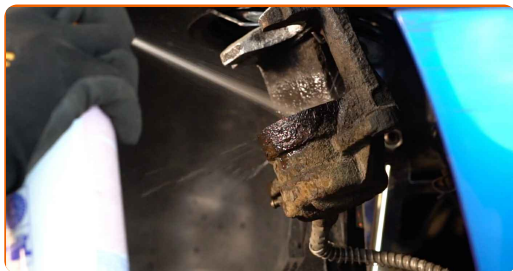
Očistite brzdový strmeň od prachu a špiny. Použite drôtenú kefu. Použite čistič brzd.



AUTODOC odporúča:

- Výmena: brzdových platničiek – CITROËN BERLINGO Korba/Podvozok (B9). Po aplikovaní spreja niekoľko minút počkajte.

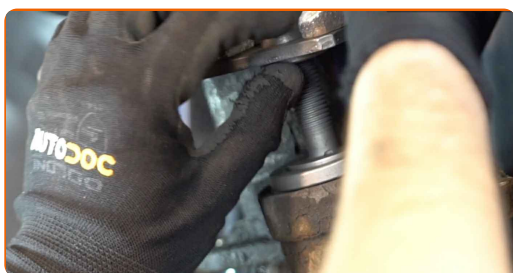
- 13** Natrite piest brzdového strmeňa. Použite čistič brzd.



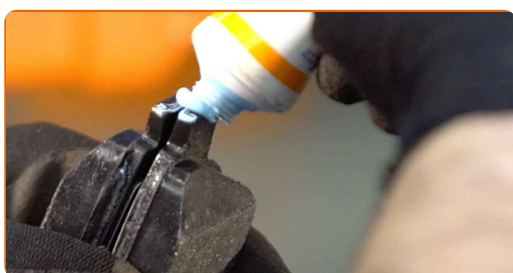
AUTODOC odporúča:

- Po aplikácii spreja počkajte niekoľko minút.

- 14** Zatlačte piest brzdového strmeňa. Použite prípravok na zatlačenie brzdových piestov.



- 15** Natrite brzdové platničky v mieste, kde sa ich povrch dostáva do kontaktu s držiakom brzdového strmeňa. Použite pastu proti pískaniu brzd.

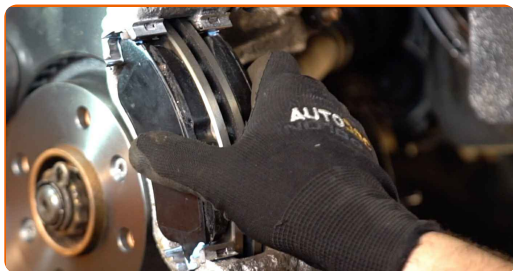


**Výmena: brzdových platničiek – CITROËN BERLINGO Korba/Podvozok (B9).
Odporúčajú odborníci z AUTODOC:**

- Pred inštaláciou platničiek sa uistite, že povrch kotúča je čistý.

16

Nainštalujte nové brzdové platničky.

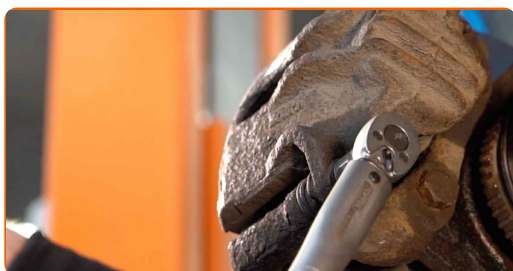


AUTODOC odporúča:

- Uistite sa, že sú platničky inštalované obložením smerom ku kotúčom.

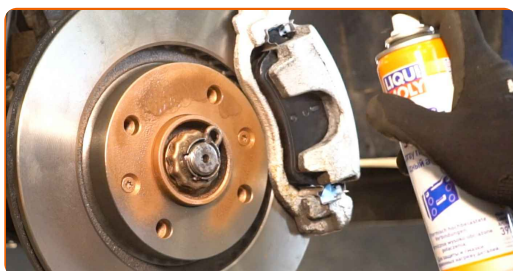
17

Nainštalujte brzdový strmeň a upevnite ho. Použite nástavec č.13. Použite momentový kľúč. Utiahnite ju krútiacim momentom 30 Nm.



18

Vyčistite povrch brzdového kotúča. Použite čistič brzd.

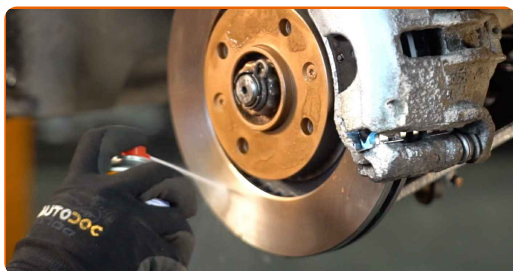


AUTODOC odporúča:

- Výmena: brzdových platničiek – CITROËN BERLINGO Korba/Podvozok (B9). Po aplikovaní spreja niekoľko minút počkajte.

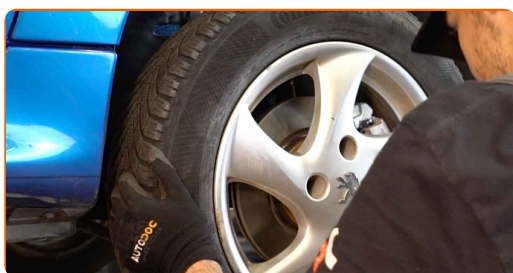
19

Natrite povrch, kde je brzdový kotúč v kontakte s ráfikom kola. Použite medené mazivo.



20

Nainštalujte koleso.

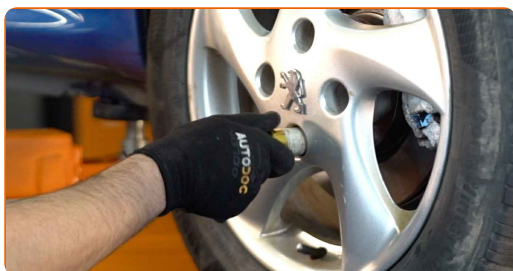


Výmena: brzdových platničiek – CITROËN BERLINGO Korba/ Podvozok (B9).
AUTODOC odporúča:

- Na zabránenie zraneniu držte koleso pri zaskrutkovaní upevňovacích skrutiek.

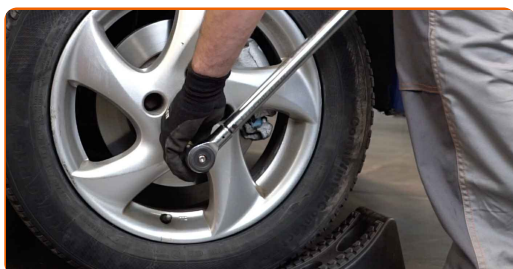
21

Zaskrutkujte skrutky kolies. Použite rázový nástavec na koleso č. 19.



22

Dajte auto dolu a skrutkujte skrutky v krížovom poradí. Použite momentový kľúč. Uťahnite ju krútiacim momentom 100 Nm.



23

Odstráňte zdviháky a klíny.

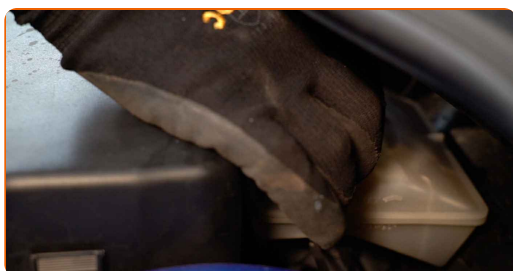


AUTODOC odporúča:

- Dôležité! Výmena: brzdových platničiek – CITROËN BERLINGO Korba/Podvozok (B9). Skontrolujte hladinu brzdovej kvapaliny v nádržke a v prípade potreby ju doplňte.

24

Uťahnite uzáver nádržky brzdovej kvapaliny.



AUTODOC odporúča:

- CITROËN BERLINGO Korba/Podvozok (B9) – Niekoľkokrát zatlačte brzdový pedál pri vypnutom motore, kým nebudete cítiť, že začne tvoriť odpor.

25

Zatvorte kapotu.

Výmena: brzdových platničiek – CITROËN BERLINGO Korba/Podvozok (B9).
Odporúčajú odborníci z AUTODOC:

- Prvých 150 až 200 km po výmene brzdových platničiek brzdite opatrne a pomaly. Vyhnite sa nepotrebnému a prudkému brzdeniu až do úplného zastavenia.

VÝBORNE! 

ZOBRAZIŤ VIAC TUTORIÁLOV

AUTODOC – NÁHRADNÉ DIELY NAJVYŠŠEJ KVALITY ZA VÝBORNÚ CENU, A TO VŠETKO ONLINE

**AUTODOC MOBILNÁ APLIKÁCIA: ZACHYŤTE SKVELÉ AKCIE PRI
POHODLNOM NAKUPOVANÍ**



+ AUTODOC

GET IT ON
Google Play

Download on the
App Store

Download

OBROVSKÝ VÝBER NÁHRADNÝCH DIELOV PRE VAŠE AUTO

BRZDOVÉ PLATNIČKY: ŠIROKÝ VÝBER

i **VYHLÁSENIE O ODMIETNUTÍ ZODPOVEDNOSTI:**

Dokument obsahuje iba všeobecné odporúčania, ktoré pre vás môžu byť užitočné pri svojpomocnej opravě vášho auta alebo pri výmene niektorých dielov. AUTODOC nezodpovedá za poškodenie, zranenie alebo za škodu na majetku, spôsobenú opravou alebo výmenou dielov následkom nesprávneho použitia alebo nesprávneho pochopenia uvedených informácií.

AUTODOC neberie zodpovednosť za žiadne možné chyby alebo nejasnosti uvedené v tomto návode. Uvedené informácie majú iba informatívny charakter a nie je možné ich zameniť s radami od odborníkov.

AUTODOC neberie zodpovednosť za nesprávne alebo rizikové používanie vybavenia, náradia alebo náhradných dielov. AUTODOC odporúča byť pri výmene alebo opravě opatrný a prísne dodržiavať všetky bezpečnostné pravidlá. Pamätajte si: používanie dielov nízkej kvality nezaručí vášmu autu dostatočnú mieru bezpečnosti na cestách.

© Copyright 2023 – Všetok obsah na tejto stránke, a najmä texty, fotografie a grafika, je chránený zákonom o autorských právach. Všetky práva, vrátane práva na kopírovanie, zverenie tretím stranám, práva na úpravu a preklad, vlastní spoločnosť AUTODOC SE.