

# **AUTODOC CLUB**

Ako vymeniť motorové  
oleje a filtre na **CITROËN**  
**C2 Enterprise (JG\_)** –  
návod na výmenu

## PODOBNÝ VIDEO TUTORIÁL



Toto video ukazuje proces výmeny podobnej súčiastky na inom vozidle

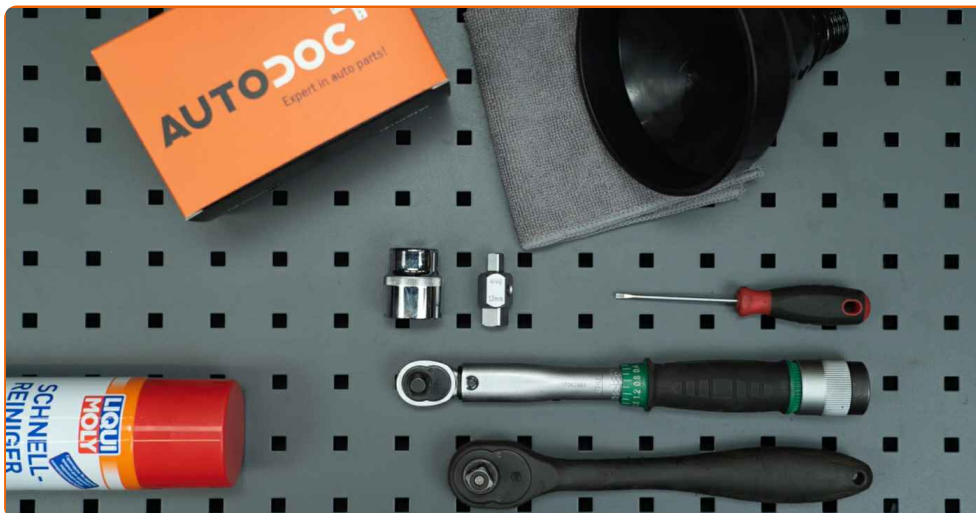
** Dôležité!**

Tento proces výmeny môžete použiť pre model:  
CITROËN C2 Enterprise (JG\_) 1.1

Postup sa môže mierne meniť podľa dizajnu auta.

Tento tutoriál bol vytvorený na základe procesu výmeny pre podobnú súčiastku na aute: CITROËN C3 I Hatchback (FC\_, FN\_) 1.4 i

VÝMENA: OLEJE A FILTRU – CITROËN C2 ENTERPRISE (JG\_). POTREBNÉ NÁSTROJE:



- Univerzálny čistiaci sprej
- Štvorcový nástavec na uzáver olejovej vane č. 8
- Nástavec č. 27
- Ráčňový kľúč
- Momentový kľúč
- Vaňa na vypúšťanie oleja
- Lievik
- Plochý Skrutkovač
- Uterák z mikrovlákna
- Chránič blatníka

**Kúpiť nástroje**

Výmena: oleje a filtru – CITROËN C2 Enterprise (JG\_). Odporúčajú odborníci z AUTODOC:

- Olejový filter vymeňte pri každej výmene motorového oleja.
- Celý postup práce vykonajte pri vypnutom motore.
- Noste ochranné rukavice, aby sa zabránilo kontaktu s horúcou kvapalinou.

## VÝMENA: OLEJE A FILTRU – CITROËN C2 ENTERPRISE (JG\_). POSTUPOJTE PODĽA NASLEDOVNÉHO PROCESU:

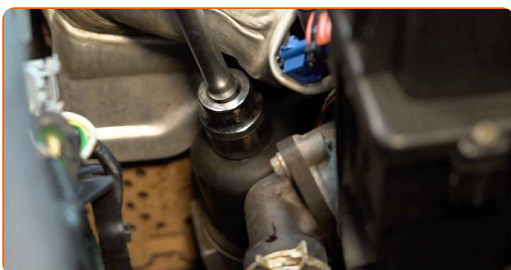
**1** Otvorte kapotu.

**2** Na ochranu laku a farby a plastových prvkov auta použite ochranné kryty na blatníky.

**3** Odskrutkujte zátku plniaceho hrdla olejového systému.

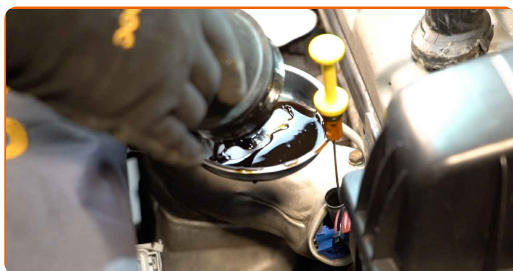


**4** Odskrutkujte kryt filtra spolu so starým filtrom. Použite nástavec č.27. Použite ráčňový kľúč.



5

Starý olejový filter vložte do nádoby.



Výmena: oleje a filtru – CITROËN C2 Enterprise (JG\_). AUTODOC odporúča:

- Posuňte nádobu. Olej začne tiecť z výpustného otvoru hneď po odstránení olejového filtra.
- Prekryte kryt olejového filtra uterákom z mikrovlákna, aby sa do systému nedostala špina a cudzie predmety.

6

Zdvihnite auto pomocou zdviháka alebo ho umiestnite nad montážnu jamu.

Výmena: oleje a filtru – CITROËN C2 Enterprise (JG\_). Odporúčajú odborníci z AUTODOC:

- Vozidlo sa musí nachádzať vo vodorovnej polohe, a ak je naklonené, olejový výpust musí byť v najnižšom bode.
- Celý postup práce vykonajte pri vypnutom motore.

7

Pod výpustný otvor položte nádobu na vytekající olej s objemom aspoň 4 l.



8

Odskrutkujte výpust. Použite štvorcový nástavec na uzáver olejovej vane č. 8. Použite ráčňový kľúč.



9

Vypustte použitý olej.



Výmena: oleje a filtru – CITROËN C2 Enterprise (JG\_). Tip od AUTODOC:

- Pozor! Olej môže byť horúci.
- Počkajte, kým všetok olej nevytečie z výpustného otvoru.

**10** Odpojte olejový filter od krytu filtra.



**11** Vyčistite uzáver krytu olejového filtra. Použite viacúčelový čistiaci sprej.



**12** Odstráňte o-kružok krytu olejového filtra. Použite plochý skrutkovač.



**13** Nainštalujte nový o-kružok na montážne miesto na kryte filtra.



**14** Namažte gumové tesnenie nového filtra malým množstvom čerstvého oleja.

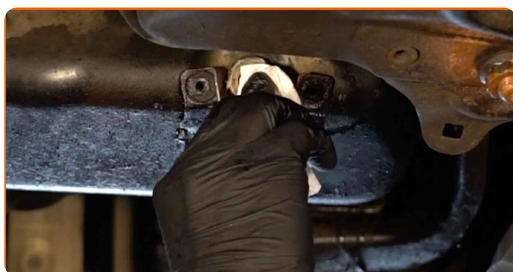


**15** Nainštalujte nový olejový filter do montážneho miesta na kryte filtra.

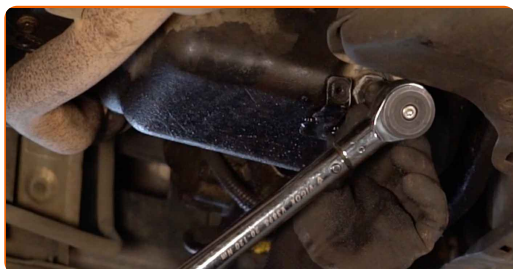
**Pozor!**

- Filter nainštalujte správne. Nepomýľte si strany súčiastky.
- Počkajte, kým všetok olej nevytečie z výpustného otvoru.

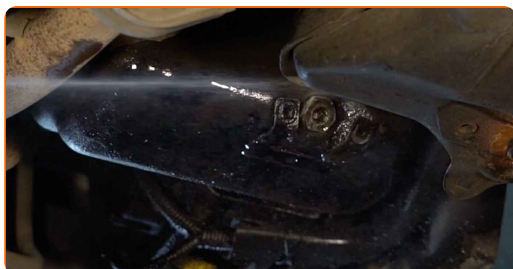
**16** Vyčistite miesto výpustného otvoru olejovej vane. Použite viacúčelový čistiaci sprej.



**17** Zaskrutkujte novú zátku výpustného otvoru a utiahnite ju. Použite štvorcový nástavec na uzáver olejovej vane č. 8. Použite momentový kľúč. Utiahnite ju krútiacim momentom 30 Nm.



**18** Vyčistite miesto výpustného otvoru olejovej vane. Použite viacúčelový čistiaci sprej.



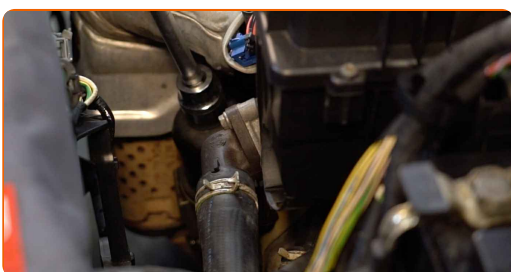


**19** Dajte auto na zem.

**20** Naskrutkujte nový filter na svoje miesto.



**21** Nainštalujte nový kryt olejového filtra a upevnite ho. Použite nástavec č.27. Použite momentový kľúč. Utiahnite ju krútiacim momentom 25 Nm.



**22** Odstráňte uzáver olejového systému. Vložte lievik.



**23** Nový olej nalejte do motora, a to v množstve, ktoré odporúča výrobca auta.

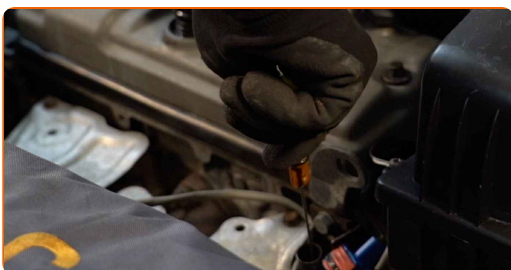


Výmena: oleje a filtru – CITROËN C2 Enterprise (JG\_). Tip od odborníkov z AUTODOC:

- Používajte iba olej odporúčaný výrobcom.

24

Skontrolujte hladinu oleja použitím olejovej mierky. Ak je to potrebné, doplňte olej.

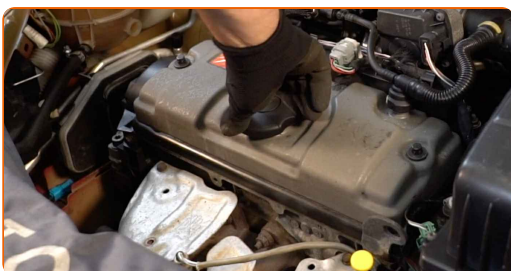


**Pozor!**

- Hladina oleja by mala byť medzi hodnotami Min a Max.

25

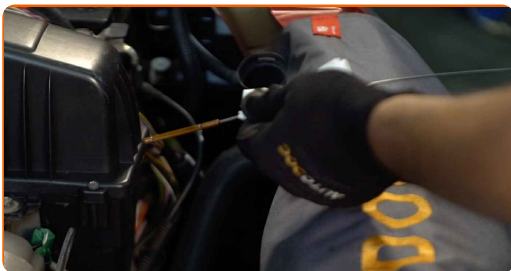
Nainštalujte uzáver olejového systému. Utiahnite uzáver plniaceho hrdla.



26

Motor nechajte niekoľko minút bežať. Po tom, čo varovné svetlo tlaku oleja zmizne, vypnite motor.

- 27 Skontrolujte stav oleja po 5 minútach po zastavení motora použitím mierky. Ak bude potrebné, pridajte viac oleja.



### Pozor!

- Hladina oleja by mala byť medzi hodnotami Min a Max.
- Uistite sa, že uzáver plniaceho hrdla olejového systému je správne utiahnutý.
- Skontrolujte tesnosť závitového uzáveru výpustného otvoru a tesnenia olejového filtra. Ak je to potrebné, opatrne ich utiahnite.

- 28 Odstráňte ochranný kryt blatníka.

- 29 Zatvorte kapotu.

Výmena: oleje a filtru – CITROËN C2 Enterprise (JG\_). Profesionáli odporúčajú:

- Pozor: indikátor tlaku oleja, ktorý označuje nedostatočný tlak v systéme mazania, môže byť zapnutý dlhší čas než obvykle. Po niekoľkých sekundách vyplní olej všetky kanáliky a indikátor sa vypne.
- Pre ochranu prostredia pred znečistením zlikvidujte použité filtre na špeciálnych zberných miestach.

**VÝBORNE!** 

**ZOBRAZIŤ VIAC TUTORIÁLOV**

# AUTODOC – NÁHRADNÉ DIELY NAJVYŠŠEJ KVALITY ZA VÝBORNÚ CENU, A TO VŠETKO ONLINE

**AUTODOC MOBILNÁ APLIKÁCIA: ZACHYŤTE SKVELÉ AKCIE PRI POHODLNOM NAKUPOVANÍ**



**+ AUTODOC**

GET IT ON  **Google Play**

 **Download on the App Store**

**Download**

**OBROVSKÝ VÝBER NÁHRADNÝCH DIELOV PRE VAŠE AUTO**

**OLEJOVÝ FILTER: ŠIROKÝ VÝBER**

## **(i) VYHLÁSENIE O ODMIETNUTÍ ZODPOVEDNOSTI:**

Dokument obsahuje iba všeobecné odporúčania, ktoré pre vás môžu byť užitočné pri svojpomocnej oprave vášho auta alebo pri výmene niektorých dielov. AUTODOC nezodpovedá za poškodenie, zranenie alebo za škodu na majetku, spôsobenú opravou alebo výmenou dielov následkom nesprávneho použitia alebo nesprávneho pochopenia uvedených informácií.

AUTODOC neberie zodpovednosť za žiadne možné chyby alebo nejasnosti uvedené v tomto návode. Uvedené informácie majú iba informatívny charakter a nie je možné ich zameniť s radami od odborníkov.

AUTODOC neberie zodpovednosť za nesprávne alebo rizikové používanie vybavenia, náradia alebo náhradných dielov. AUTODOC odporúča byť pri výmene alebo oprave opatrný a prísne dodržiavať všetky bezpečnostné pravidlá. Pamätajte si: používanie dielov nízkej kvality nezaručí vášmu autu dostatočnú mieru bezpečnosti na cestách.

© Copyright 2023 – Všetok obsah na tejto stránke, a najmä texty, fotografie a grafika, je chránený zákonom o autorských právach. Všetky práva, vrátane práva na kopírovanie, zverenie tretím stranám, práva na úpravu a preklad, vlastní spoločnosť AUTODOC SE.