



Ako vymeniť zadné  
tlmiče pruženia na  
**CITROËN C2 Enterprise**  
**(JG\_)** – návod na výmenu

## PODOBNÝ VIDEO TUTORIÁL



Toto video ukazuje proces výmeny podobnej súčiastky na inom vozidle

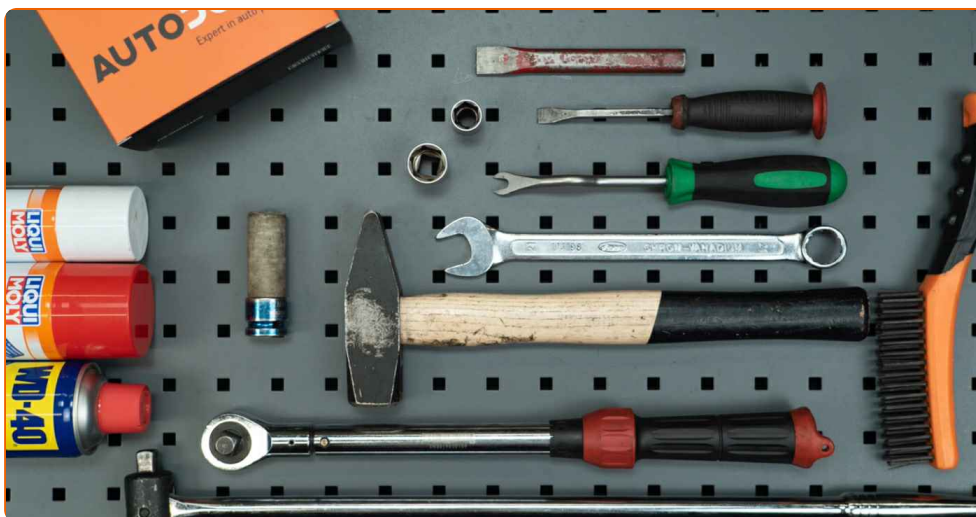
### Dôležité!

Tento proces výmeny môžete použiť pre model:  
CITROËN C2 Enterprise (JG\_) 1.4 HDi

Postup sa môže mierne meniť podľa dizajnu auta.

Tento tutoriál bol vytvorený na základe procesu výmeny pre podobnú súčiastku na aute: CITROËN C3 I Hatchback (FC\_, FN\_) 1.4 i

**VÝMENA: TLMIČOV PRUŽENIA – CITROËN C2  
ENTERPRISE (JG\_). NÁSTROJE, KTORÉ MOŽNO  
BUDETE POTREBOVAŤ:**



- Drôtená kefa
- Sprej WD-40
- Medené mazivo
- Kombinačný kľúč č.21
- Nástavec č. 16
- Nástavec č. 21
- Úderová rázová hlavica na matice kolies č.17
- Momentový kľúč
- Plochý sekáč
- Kladivo
- Nástroj na odstránenie spony
- Vratidlo
- Hydraulický prevodový zdvihák
- Klin pod koleso auta

**Kúpiť nástroje**

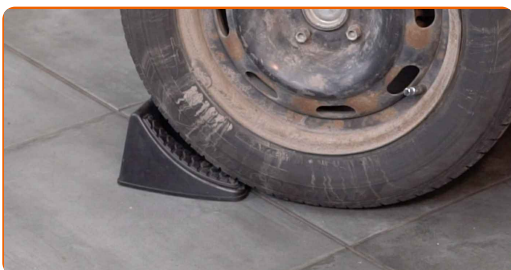
Výmena: tlmičov pruženia – CITROËN C2 Enterprise (JG\_). Profesionáli odporúčajú:

- Oba tlmiče zadného odpruženia je potrebné vymeniť súčasne.
- Proces výmeny je totožný pre ľavý a pravý tlmič zadného odpruženia.
- Celý postup práce vykonajte pri vypnutom motore.

**VÝMENA: TLMIČOV PRUŽENIA – CITROËN C2 ENTERPRISE (JG\_).  
VYKONAJTE NASLEDUJÚCE KROKY:**

1

Kolesá auta zaistíte pomocou klinov.



2

Uvoľnite upevňovacie skrutky kolesa. Použite rázový nástavec na koleso č. 17.

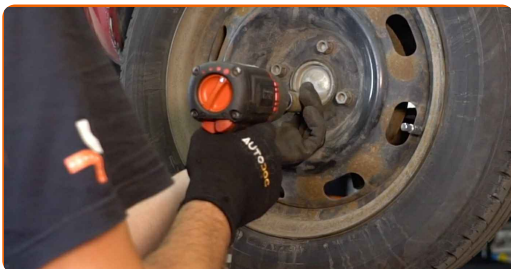


3

Zodvihnite zadnú časť vozidla a zaistíte vozidlo na podperách.

4

Odskrutkujte skrutky kolies.

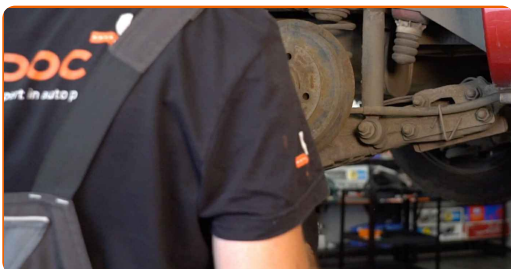


### AUTODOC odporúča:

- Dôležité! Pri odskrutkovaní upevňovacích skrutiek držte koleso. CITROËN C2 Enterprise (JG\_)

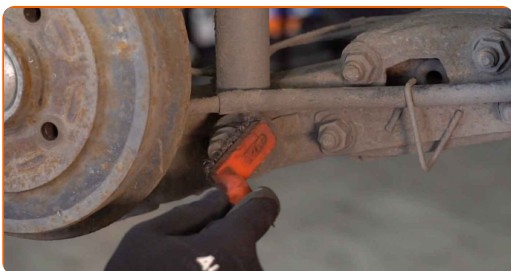
5

Odstráňte koleso.



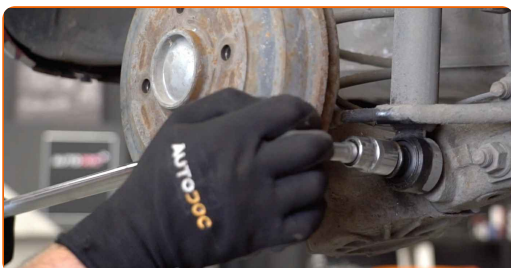
6

Vyčistite upevňovacie prvky tlmiča. Použite drôtenú kefu. Použite sprej WD-40.



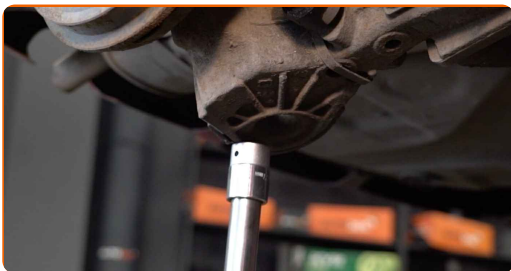
7

Uvoľnite spodný upevňovací prvok tlmiča. Použite nástavec č.21. Použite vratidlo.



8

Podprite nosník zadného odpruženia kolies. Použite zdvihák s hydraulickými prevodmi.



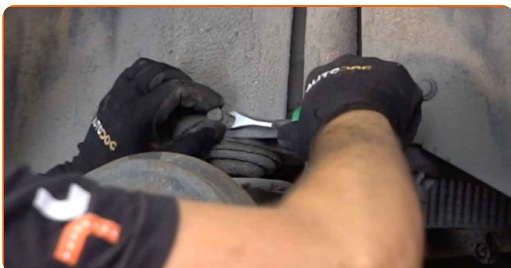
9

Odskrutkujte spodné upevnenie tlmiča. Použite nástavec č.21. Použite vratidlo.



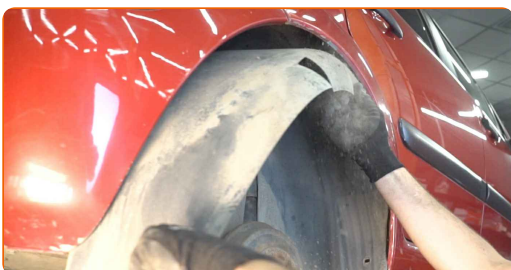
10

Odstráňte plastové spony obloženia podbehu kolesa. Použite nástroj na odstránenie spony.



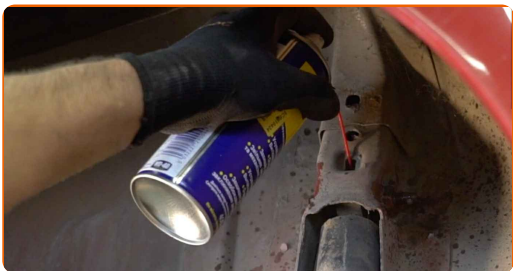
11

Odstráňte kryt oblúku kolesa.



12

Vyčistite upevňovacie prvky tlmiča. Použite drôtenú kefu. Použite sprej WD-40.



13

Odskrutkujte vrchné upevnenie tlmiča. Použite nástavec č.16. Použite vratidlo.

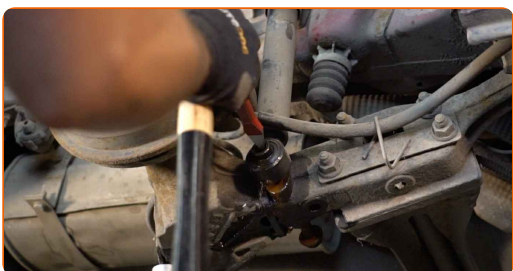


Výmena: tlmičov pruženia – CITROËN C2 Enterprise (JG\_). AUTODOC odporúča:

- Ak sa chcete vyhnúť zraneniu, tlmič držte pri odskrutkovaní skrutiek.

14

Odstráňte upevňovaciu skrutku. Použite plochý sekáč na kov. Použite kladivo.



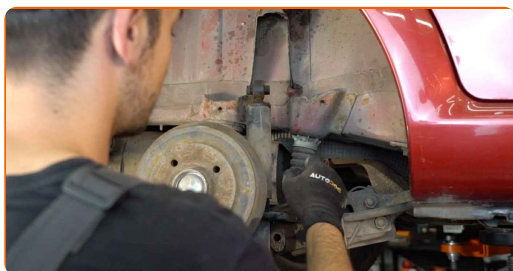
15

Odstráňte upevňovaciu skrutku. Použite plochý sekáč na kov. Použite kladivo.



16

Odstráňte tlmič.



Výmena: tlmičov pruženia – CITROËN C2 Enterprise (JG\_). Tip od AUTODOC:

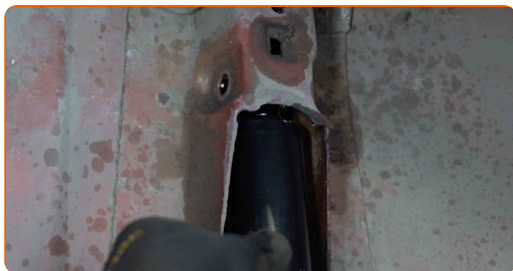
- Pred inštaláciou ručne stlačte nový tlmič aspoň 3-5 krát.

17

Vyčistite montážne miesta tlmiča. Použite drôtenú kefu. Použite sprej WD-40.

18

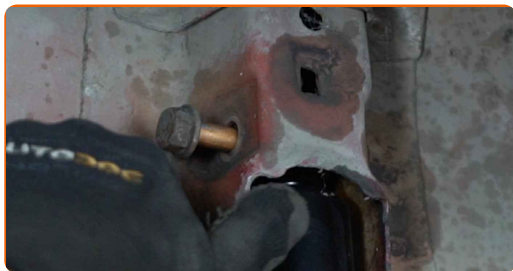
Umiestnite tlmič do oblúka kolesa a zaistite ho.





19

Nainštalujte upevňovaciu skrutku.

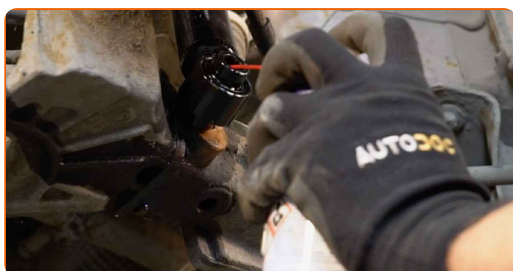


Výmena: tlmičov pruženia – CITROËN C2 Enterprise (JG\_). Odporúčajú odborníci z AUTODOC:

- Aby ste sa vyhli zraneniu, pozorne držte tlmič počas zaskrutkovávania upevňovacích skrutiek.

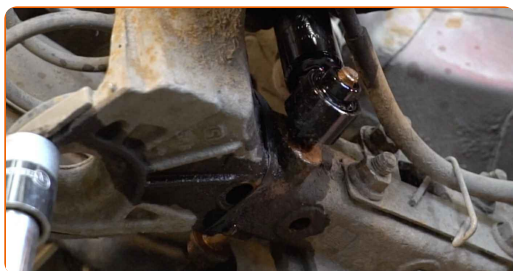
20

Natrite upevňovacie prvky tlmiča. Použite sprej WD-40.



21

Nainštalujte upevňovaciu skrutku.



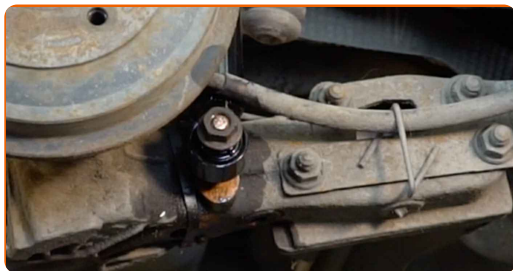
22

Zaskrutkujte vrchný upevňovací prvok tlmiča. Použite nástavec č.16.



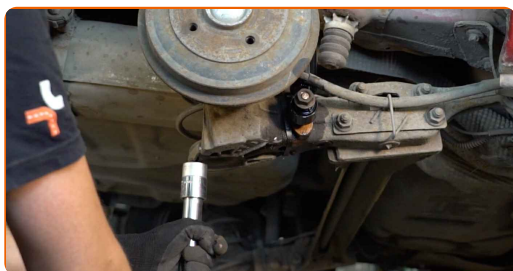
23

Zaskrutkujte spodné upevnenie tlmíča. Použite nástavec č.21. Použite kombinačný kľúč č.21



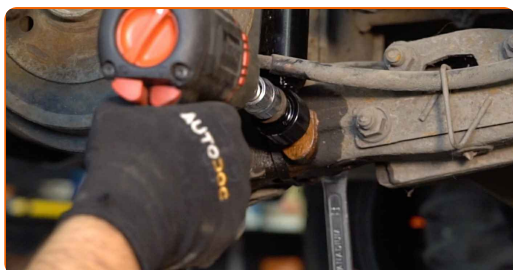
24

Zdvihnite hydraulický prevodový zdvihák o 10-15 cm.



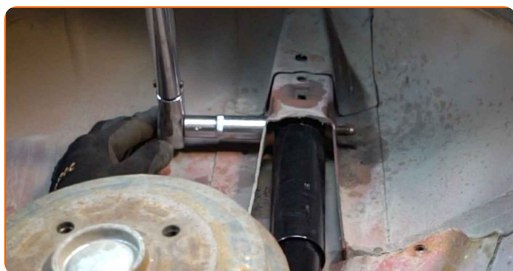
25

Zaskrutkujte spodné upevnenie tlmíča. Použite nástavec č.21. Použite kombinačný kľúč č.21



26

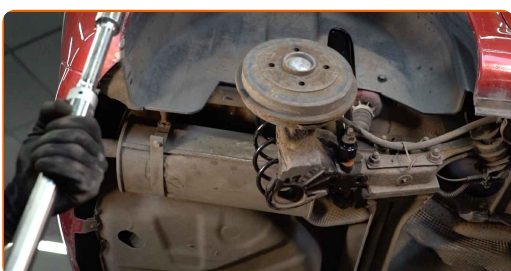
Utiahnite vrchné upevnenie tlmíča. Použite nástavec č.16. Použite momentový kľúč. Utiahnite ju krútiacim momentom 60 Nm.



- 27** Uťahnite spodné upevnenie tmiča. Použite kombinačný kľúč č.21. Použite nástavec č.21. Použite momentový kľúč. Uťahnite ju krútiacim momentom 93 Nm.



- 28** Odstráňte upevnenie spod nosníka zadnej nápravy.



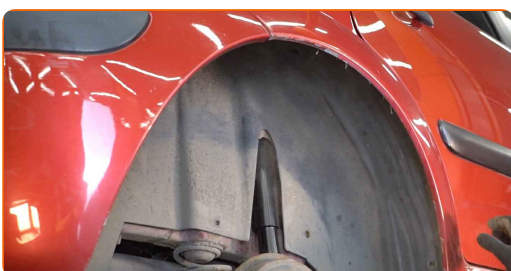
### AUTODOC odporúča:

- Výmena: tmičov pruženia – CITROËN C2 Enterprise (JG\_). Zdvihák na auto dajte dolu hladko, bez trhania, aby sa nepoškodili súčiastky a mechanizmy.

- 29** Natrite upevňovacie prvky tmiča. Použite medené mazivo.



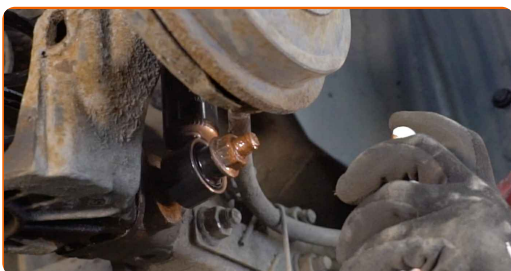
- 30** Nainštalujte kryt oblúku kola do svojej montážnej pozície.



**31** Znova nainštalujte plastové spony obloženia podbehu kolesa.



**32** Natrite upevňovacie prvky tlmiča. Použite medené mazivo.



**33** Vyčistite montážny otvor disku kolesa. Použite drôtenú kefu. Natrite kontaktný povrch. Použite medené mazivo.



**34** Nainštalujte koleso.



**AUTODOC odporúča:**

- Upozornenie! Pre vyhnutie sa zraneniu držte koleso pri zaskrutkovaní upevňovacích skrutiek na auto. CITROËN C2 Enterprise (JG\_)

35

Zaskrutkujte skrutky kolies. Použite rázový nástavec na koleso č. 17.



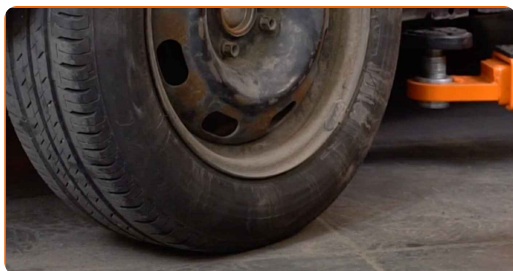
36

Dajte auto dolu a skrutkujte skrutky v krížovom poradí. Použite momentový kľúč. Uťahnite ju krútiacim momentom 90 Nm.



37

Odstráňte zdviháky a klíny.



**VÝBORNE!** 

**ZOBRAZIŤ VIAC TUTORIÁLOV**

# AUTODOC – NÁHRADNÉ DIELY NAJVYŠŠEJ KVALITY ZA VÝBORNÚ CENU, A TO VŠETKO ONLINE

**AUTODOC MOBILNÁ APLIKÁCIA: ZACHYŤTE SKVELÉ AKCIE PRI POHODLNOM NAKUPOVANÍ**



**+ AUTODOC**

GET IT ON  **Google Play**

 **Download on the App Store**

**Download**

**OBROVSKÝ VÝBER NÁHRADNÝCH DIELOV PRE VAŠE AUTO**

**TLMIČE PRUŽENIA: ŠIROKÝ VÝBER**

## **(i) VYHLÁSENIE O ODMIETNUTÍ ZODPOVEDNOSTI:**

Dokument obsahuje iba všeobecné odporúčania, ktoré pre vás môžu byť užitočné pri svojpomocnej opravě vášho auta alebo pri výmene niektorých dielov. AUTODOC nezodpovedá za poškodenie, zranenie alebo za škodu na majetku, spôsobenú opravou alebo výmenou dielov následkom nesprávneho použitia alebo nesprávneho pochopenia uvedených informácií.

AUTODOC neberie zodpovednosť za žiadne možné chyby alebo nejasnosti uvedené v tomto návode. Uvedené informácie majú iba informatívny charakter a nie je možné ich zameniť s radami od odborníkov.

AUTODOC neberie zodpovednosť za nesprávne alebo rizikové používanie vybavenia, náradia alebo náhradných dielov. AUTODOC odporúča byť pri výmene alebo opravě opatrný a prísne dodržiavať všetky bezpečnostné pravidlá. Pamätajte si: používanie dielov nízkej kvality nezaručí vášmu autu dostatočnú mieru bezpečnosti na cestách.

© Copyright 2023 – Všetok obsah na tejto stránke, a najmä texty, fotografie a grafika, je chránený zákonom o autorských právach. Všetky práva, vrátane práva na kopírovanie, zverenie tretím stranám, práva na úpravu a preklad, vlastní spoločnosť AUTODOC SE.