



Ako vymeniť zadné
ložisko kolesa na
CITROËN C3 Pluriel
(HB_) – návod na výmenu

PODOBNÝ VIDEO TUTORIÁL



Toto video ukazuje proces výmeny podobnej súčiastky na inom vozidle

Dôležité!

Tento proces výmeny môžete použiť pre model:
CITROËN C3 Pluriel (HB_) 1.6, CITROËN C3 Pluriel (HB_) 1.4, CITROËN C3 Pluriel (HB_) 1.4 HDi

Postup sa môže mierne meniť podľa dizajnu auta.

Tento tutoriál bol vytvorený na základe procesu výmeny pre podobnú súčiastku na aute: PEUGEOT 206 Hatchback (2A/C) 1.6

Výmena: ložiska kola – CITROËN C3 Pluriel (HB_). Profesionáli odporúčajú:

- Nepoužívajte opätovne ložisko vášho auta CITROËN C3 Pluriel (HB_).
- Proces výmeny ložiska náboja kola je totožný pre obe kolesá na rovnakej náprave.
- Celý postup práce vykonajte pri vypnutom motore.

**VÝMENA: LOŽISKA KOLESA – CITROËN C3 PLURIEL (HB_).
ODPORÚČANÝ POSTUP KROKOV:**

1

Kolesá auta zaistíte pomocou klinov.



2

Uvoľnite upevňovacie skrutky kola. Použite rázový nástavec na koleso č. 19.



3

Zodvihnite zadnú časť vozidla a zaistíte vozidlo na podperách.

4

Odskrutkujte skrutky kolies.

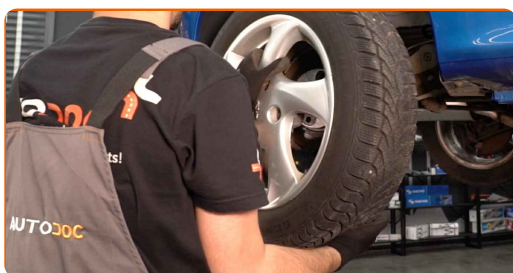


Výmena: ložiska kolesa – CITROËN C3 Pluriel (HB_). AUTODOC odporúča:

- Aby ste sa vyhli zraneniu, pri odskrutkovaní skrutiek držte koleso.

5

Odstráňte koleso.



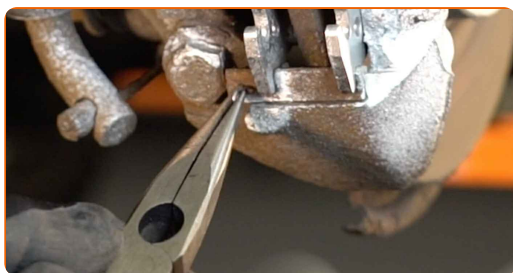
6

Odstráňte pružiny brzdových platničiek. Použite páčidlo.



7

Odstráňte poistnú závlačku na brzdové platničky. Použite okrúhle kliešte.



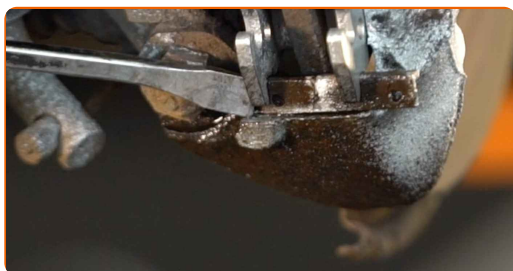
8

Vyčistite upevňovacie prvky brzdového strmeňa. Použite drôtenú kefu. Použite sprej WD-40.



9

Odstráňte držiak brzdových platničiek. Použite páčidlo. Použite gumové kladivo.



10

Odstráňte brzdové platničky. Použite páčidlo.



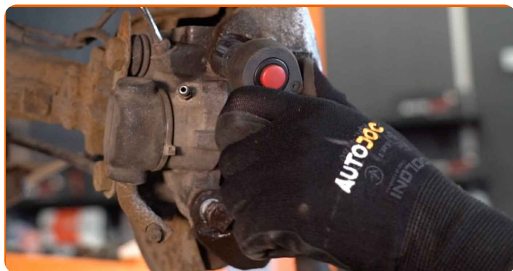
11

Vyčistite upevňovacie prvky brzdového strmeňa. Použite drôtenú kefu. Použite sprej WD-40.



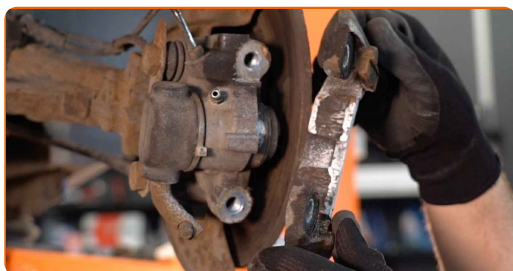
12

Odskrutkujte upevnenie brzdového strmeňa. Použite nástavec č.19. Použite ráčňový kľúč.



13

Odstráňte brzdový strmeň.

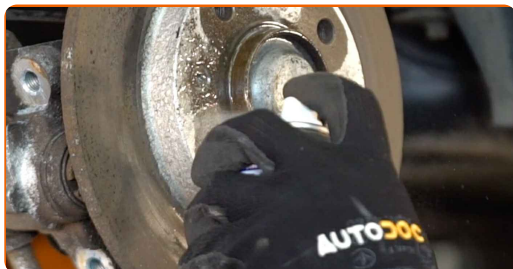


Výmena: ložiska kolesa – CITROËN C3 Pluriel (HB_). Tip od AUTODOC:

- Priviažte strmeň k zaveseniu kolies alebo ku karosérii drôtikom bez odpojenia od brzdovej hadičky, aby sa predišlo strate tlaku v brzdovom systéme.
- Uistite sa, že brzdový strmeň nevisí na brzdovej hadičke.
- Po odstránení brzdového strmeňa nestláčajte brzdový pedál. Vypadol by totiž piest z brzdového valca, vyliala by sa brzdová kvapalina a systém by stratil tlak.
- Skontrolujte držiak brzdového strmeňa, vodiace závlačky brzdového strmeňa a puzdrá. Vyčistite ich. Ak je to potrebné, vymeňte ich.

14

Vyčistite upevňovacie prvky brzdového kotúča. Použite drôtenú kefu. Použite sprej WD-40.



15

Odskrutkujte upevnenie brzdového kotúča. Použite hviezdnicový Torx T30. Použite nárazový skrutkovač.



16

Odstráňte brzdový kotúč.

17

Odstráňte ochrannú hlavicu ložiska náboja. Použite páčidlo. Použite kladivo.

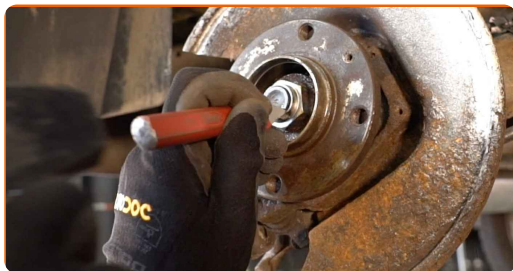


Výmena: ložiska kolesa – CITROËN C3 Pluriel (HB_). Odporúčajú odborníci z AUTODOC:

- Niektoré autá majú aj ochranné kryty náboja kolesa.

18

Povolte poistnú maticu náboja kola. Použite plochý sekáč na kov. Použite kladivo.



19

Odskrutkujte maticu nápravy náboja kola. Použite nástavec č.32. Použite vratidlo.



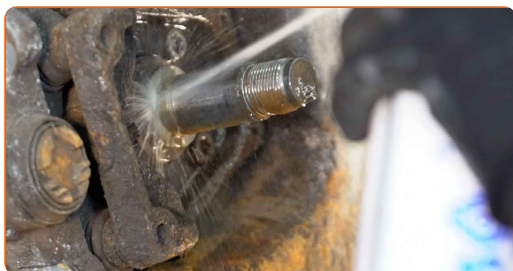
20

Spolu odstráňte náboj a ložisko, pretože tieto dva prvky sú zmontované do seba. Použite 3-ramenný sťahovák ozubených koliesok.



21

Vyčistite montážny otvor ložiska náboja. Použite viacúčelový čistiaci sprej.



22

Nainštalujte nový náboj kola s ložiskom.



23

Upevnite náboj. Použite nástavec č.32. Použite momentový kľúč. Utiahnite ju krútiacim momentom 230 Nm.

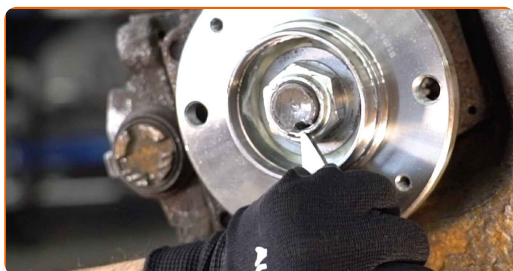


Výmena: ložiska kola – CITROËN C3 Pluriel (HB_). Tip:

- Ložisko kola sa nesmie ohnúť k zavláčke nápravy.

24

Zamknite poistnú maticu náboja kola. Použite plochý sekáč na kov. Použite kladivo.



25

Nainštalujte ochrannú hlavicu ložiska náboja. Použite gumové kladivo.



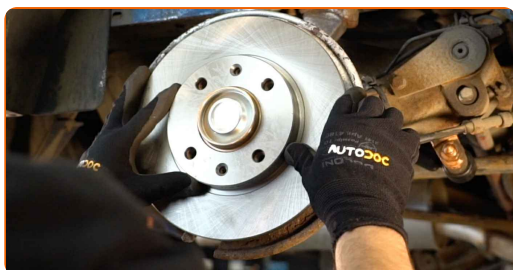
26

Vyčistite náboj. Použite drôtenú kefu. Natrite kontaktný povrch. Použite medené mazivo.



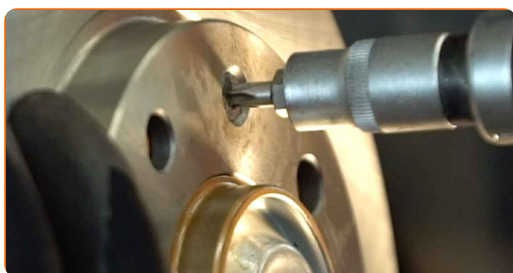
27

Nainštalujte brzdový kotúč.

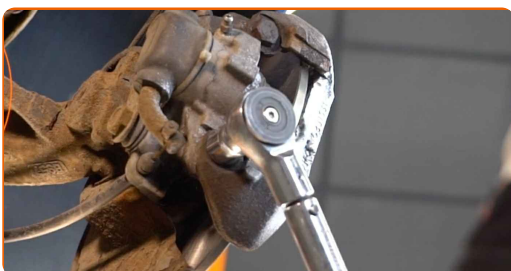


28

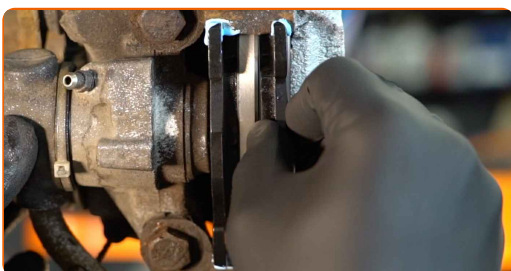
Upevnite upevnenie brzdového kotúča. Použite hviezdicový Torx T30. Použite momentový kľúč. Uťahnite ju krútiacim momentom 9 Nm.



- 29** Nainštalujte brzdový strmeň a upevnite ho. Použite nástavec č.19. Použite momentový kľúč. Utiahnite ju krútiacim momentom 110 Nm.



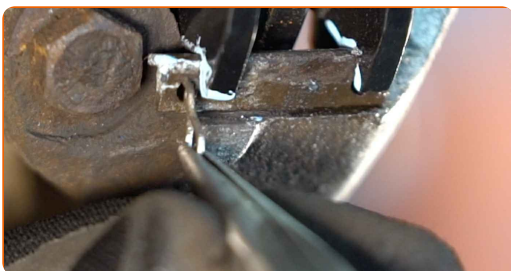
- 30** Nainštalujte brzdové platničky.



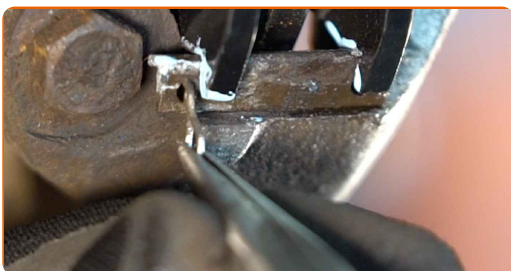
- 31** Nainštalujte držiak brzdových platničiek. Použite páčidlo.



- 32** Nainštalujte poistnú závlačku na brzdové platničky.



- 33** Nainštalujte pružiny brzdových platničiek.



34

Natrite povrch, kde je brzdový kotúč v kontakte s ráfikom kola. Použite medené mazivo.



35

Vyčistite povrch brzdového kotúča. Použite čistič bŕzd.



AUTODOC odporúča:

- Výmena: ložiska kola – CITROËN C3 Pluriel (HB_). Po aplikovaní spreja niekoľko minút počkajte.

36

Nainštalujte koleso.

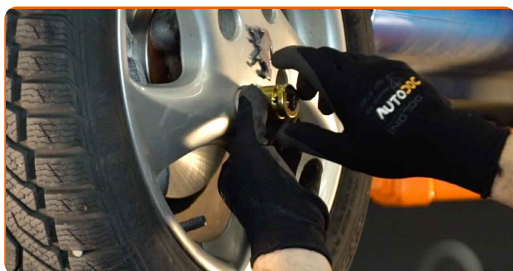


Výmena: ložiska kola – CITROËN C3 Pluriel (HB_). Tip od odborníkov z AUTODOC:

- Na zabránenie zraneniu držte koleso pri zaskrutkovaní upevňovacích skrutiek.

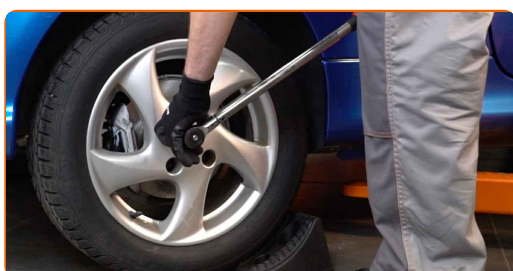
37

Zaskrutkujte skrutky kolies. Použite rázový nástavec na koleso č. 19.



38

Dajte auto dolu a skrutkujte skrutky v krížovom poradí. Použite momentový kľúč. Uťahnite ju krútiacim momentom 100 Nm.



39

Odstráňte zdviháky a klíny.



VÝBORNE! 

ZOBRAZIŤ VIAC TUTORIÁLOV

AUTODOC – NÁHRADNÉ DIELY NAJVYŠŠEJ KVALITY ZA VÝBORNÚ CENU, A TO VŠETKO ONLINE

**AUTODOC MOBILNÁ APLIKÁCIA: ZACHYŤTE SKVELÉ AKCIE PRI
POHODLNOM NAKUPOVANÍ**



+ AUTODOC

GET IT ON
Google Play

Download on the
App Store

Download

OBROVSKÝ VÝBER NÁHRADNÝCH DIELOV PRE VAŠE AUTO

LOŽISKO KOLESA: ŠIROKÝ VÝBER

(i) VYHLÁSENIE O ODMIETNUTÍ ZODPOVEDNOSTI:

Dokument obsahuje iba všeobecné odporúčania, ktoré pre vás môžu byť užitočné pri svojpomocnej oprave vášho auta alebo pri výmene niektorých dielov. AUTODOC nezodpovedá za poškodenie, zranenie alebo za škodu na majetku, spôsobenú opravou alebo výmenou dielov následkom nesprávneho použitia alebo nesprávneho pochopenia uvedených informácií.

AUTODOC neberie zodpovednosť za žiadne možné chyby alebo nejasnosti uvedené v tomto návode. Uvedené informácie majú iba informatívny charakter a nie je možné ich zameniť s radami od odborníkov.

AUTODOC neberie zodpovednosť za nesprávne alebo rizikové používanie vybavenia, náradia alebo náhradných dielov. AUTODOC odporúča byť pri výmene alebo oprave opatrný a prísne dodržiavať všetky bezpečnostné pravidlá. Pamätajte si: používanie dielov nízkej kvality nezaručí vášmu autu dostatočnú mieru bezpečnosti na cestách.

© Copyright 2023 – Všetok obsah na tejto stránke, a najmä texty, fotografie a grafika, je chránený zákonom o autorských právach. Všetky práva, vrátane práva na kopírovanie, zverenie tretím stranám, práva na úpravu a preklad, vlastní spoločnosť AUTODOC SE.