



Ako vymeniť predné  
brzdové kotúče na  
**CITROËN C4 I (LC\_)** –  
návod na výmenu

## PODOBNÝ VIDEO TUTORIÁL



Toto video ukazuje proces výmeny podobnej súčiastky na inom vozidle

### Dôležité!

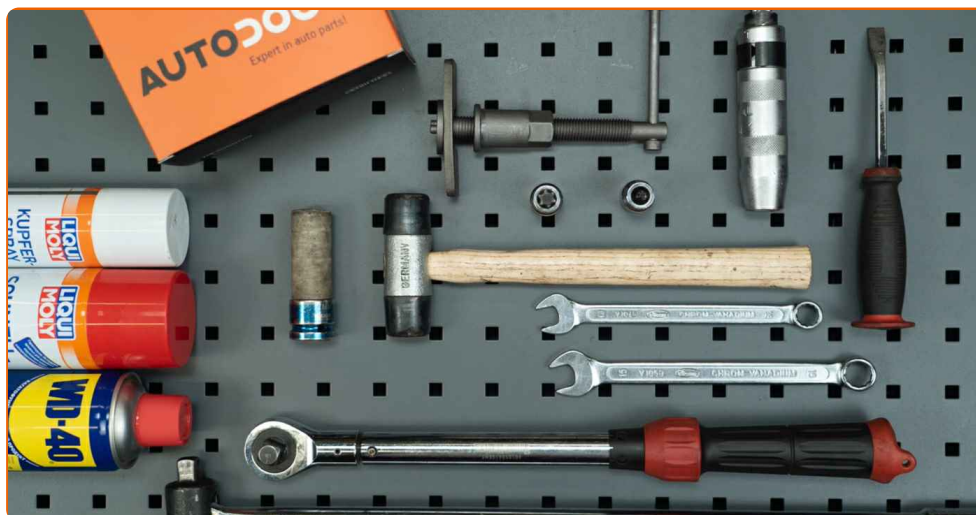
Tento proces výmeny môžete použiť pre model:

CITROËN C4 I (LC\_) 1.4 16V, CITROËN C4 I (LC\_) 1.6 16V, CITROËN C4 I (LC\_) 1.6 HDi,  
CITROËN C4 I (LC\_) 1.6 16V Bio-Flex

Postup sa môže mierne meniť podľa dizajnu auta.

Tento tutoriál bol vytvorený na základe procesu výmeny pre podobnú súčiastku na aute: CITROËN C3 I Hatchback (FC\_, FN\_) 1.4 i

VÝMENA: BRZDOVÝCH KOTÚČOV – CITROËN C4 I (LC\_). ZOZNAM POTREBNÝCH NÁSTROJOV:



- Drôtená kefa
- Sprej WD-40
- Čistič brzd
- Medené mazivo
- Kombinačný kľúč č.13
- Kombinačný kľúč č.15
- Hviezdicový nástavec Torx T30
- Hviezdicový nástavec Torx T55
- Úderová rázová hlavica na matice kolies č.17
- Prípravok na zatlačenie brzdových piestov
- Momentový kľúč
- Vratidlo
- Nárazový skrutkovač
- Gumové kladivo
- Páčidlo
- Klin pod koleso auta

**Kúpiť nástroje**

Výmena: brzdových kotúčov – CITROËN C4 I (LC\_). AUTODOC odporúča:

- Vymeňte brzdové kotúče na aute CITROËN C4 I (LC\_) v kompletnom sete na každej náprave, bez ohľadu na stav jednotlivých komponentov. Zaručí to rovnomerné brzdenie.
- Proces výmeny je rovnaký pre oba brzdové kotúče na rovnakej náprave.
- Pri výmene brzdových kotúčov vždy vymeňte aj brzdové platničky.
- Upozornenie! Pred začatím akejkoľvek práce vypnite motor – CITROËN C4 I (LC\_).

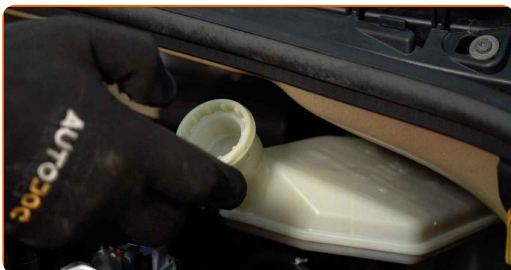
## VÝMENU USKUTOČNITE V NASLEDUJÚCOM PORADÍ:

1

Otvorte kapotu. Odskrutkujte uzáver nádržky brzdovej kvapaliny.

2

Kolesá auta zaistite pomocou klinov.



3

Uvoľnite upevňovacie skrutky kolesa. Použite rázový nástavec na koleso č. 17.



4 Zodvihnite prednú časť vozidla a zaistite vozidlo na podperách.

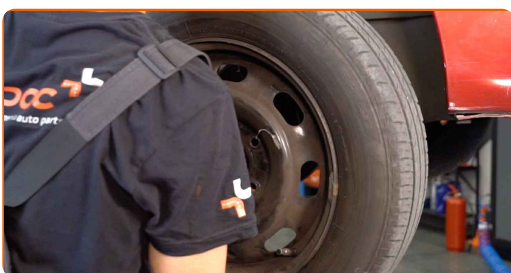
5 Odskrutkujte skrutky kolies.



Výmena: brzdových kotúčov – CITROËN C4 I (LC\_). Profesionáli odporúčajú:

- Aby ste sa vyhli zraneniu, pri odskrutkovaní skrutiek držte koleso.

6 Odstráňte koleso.



7 Vyčistíte upevňovacie prvky brzdového strmeňa. Použite drôtenú kefu. Použite sprej WD-40.



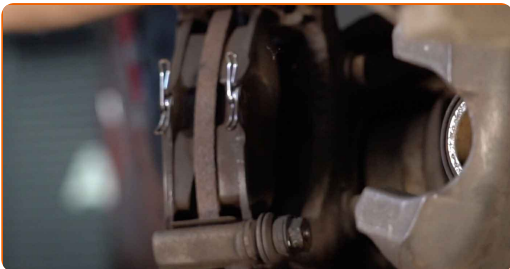
**8** Odskrutkujte upevnenie brzdového strmeňa. Použite kombinačný kľúč č.13. Použite kombinačný kľúč č.15.



**9** Rozšírte brzdové platničky. Použite páčidlo.



**10** Odstráňte brzdový strmeň.

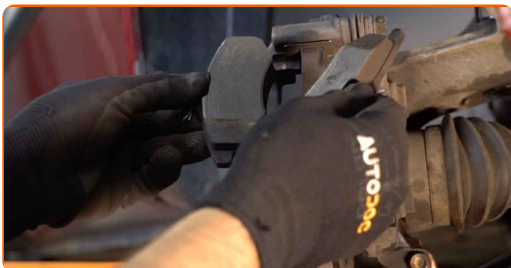


Výmena: brzdových kotúčov – CITROËN C4 I (LC\_). Odporúčajú odborníci z AUTODOC:

- Priviažte strmeň k zaveseniu kolies alebo ku karosérii drôtikom bez odpojenia od brzdovej hadičky, aby sa predišlo strate tlaku v brzdovom systéme.
- Uistite sa, že brzdový strmeň nevisí na brzdovej hadičke.
- Po odstránení brzdového strmeňa nestláčajte brzdový pedál. Vypadol by totiž piest z brzdového valca, vyliala by sa brzdová kvapalina a systém by stratil tlak.
- Skontrolujte držiak brzdového strmeňa, vodiace závlačky brzdového strmeňa a puzdrá. Vyčistite ich. Ak je to potrebné, vymeňte ich.

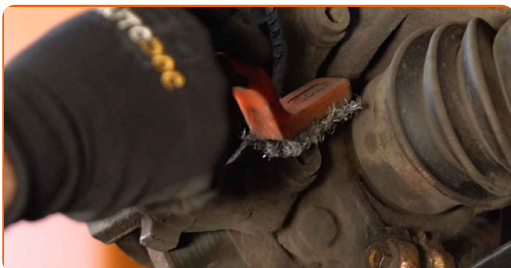
11

Odstráňte brzdové platničky.



12

Vyčistite upevňovacie prvky držiaka brzdového strmeňa. Použite drôtenú kefu. Použite sprej WD-40.



13

Odskrutkujte upevnenie svorky brzdového strmeňa. Použite hviezdicový Torx T55. Použite vratidlo.



14

Odstráňte svorku strmeňa.



15

Vyčistite upevňovacie prvky brzdového kotúča. Použite drôtenú kefu. Použite sprej WD-40.



16

Odskrutkujte upevnenie brzdového kotúča. Použite hviezdicový Torx T30. Použite nárazový skrutkovač.





**17** Odstráňte brzdový kotúč. Použite gumové kladivo.



**18** Vyčistite náboj. Použite drôtenú kefu. Natrite kontaktný povrch. Použite medené mazivo.



**19** Nainštalujte brzdový kotúč.



**20** Upevnite upevnenie brzdového kotúča. Použite hviezdicový Torx T30. Použite momentový kľúč. Utiahnite ju krútiacim momentom 9 Nm.



21

Očistite brzdový strmeň od prachu a špiny. Použite drôtenú kefu. Použite čistič brzd.



### AUTODOC odporúča:

- Výmena: brzdových kotúčov – CITROËN C4 I (LC\_). Po aplikovaní spreja niekoľko minút počkajte.

22

Nainštalujte svorku brzdového strmeňa.



23

Upevnite svorku brzdového strmeňa. Použite hviezdicový Torx T55. Použite momentový kľúč. Utiahnite ju krútiacim momentom 105 Nm.



24

Natrite piest brzdového strmeňa. Použite čistič brzd.



Výmena: brzdových kotúčov – CITROËN C4 I (LC\_). Tip od AUTODOC:

- Po aplikácii spreja počkajte niekoľko minút.

25

Zatlačte piest brzdového strmeňa. Použite prípravok na zatlačenie brzdových piestov.



26

Nainštalujte brzdové platničky.



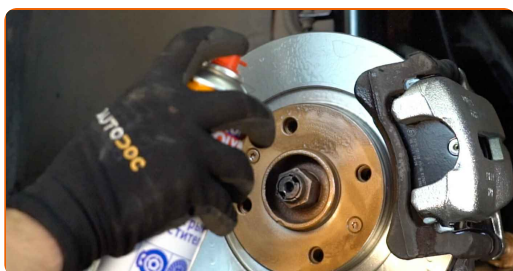
- 27** Nainštalujte brzdový strmeň a upevnite ho. Použite kombinačný kľúč č.13. Použite kombinačný kľúč č.15. Použite momentový kľúč. Uťahnite ju krútiacim momentom 30 Nm.



- 28** Natrite povrch, kde je brzdový kotúč v kontakte s ráfikom kolesa. Použite medené mazivo.



- 29** Vyčistite povrch brzdového kotúča. Použite čistič brzd.



### AUTODOC odporúča:

- Výmena: brzdových kotúčov – CITROËN C4 I (LC\_). Po aplikovaní spreja niekoľko minút počkajte.

**30** Nainštalujte koleso.



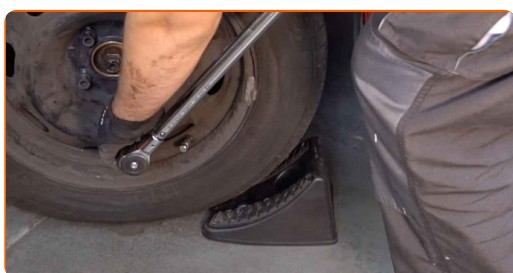
**Výmena: brzdových kotúčov – CITROËN C4 I (LC\_). Tip:**

- Na zabránenie zraneniu držte koleso pri zaskrutkovaní upevňovacích skrutiek.

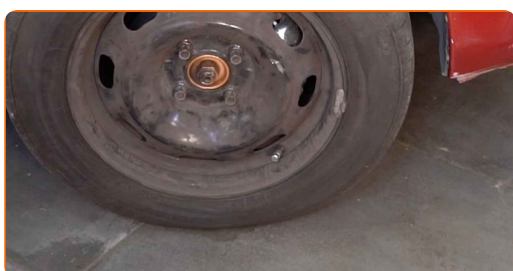
**31** Zaskrutkujte skrutky kolies. Použite rázový nástavec na koleso č. 17.



**32** Dajte auto dolu a skrutkujte skrutky v krížovom poradí. Použite momentový kľúč. Utiahnite ju krútiacim momentom 90 Nm.



**33** Odstráňte zdviháky a klíny.



Výmena: brzdových kotúčov – CITROËN C4 I (LC\_). Tip od odborníkov z AUTODOC:

- Skontrolujte stav a hladinu brzdovej kvapaliny v expanznej nádrži a ak je to potrebné, doplňte ju.

34

Utiahnite uzáver nádržky brzdovej kvapaliny.



AUTODOC odporúča:

- CITROËN C4 I (LC\_) – Bez naštartovania motora zatlačte brzdový pedál niekoľkokrát, až kým nebudete cítiť, že je tvrdý.

35

Zatvorte kapotu.

**VÝBORNE!** 

ZOBRAZIŤ VIAC TUTORIÁLOV

# AUTODOC – NÁHRADNÉ DIELY NAJVYŠŠEJ KVALITY ZA VÝBORNÚ CENU, A TO VŠETKO ONLINE

**AUTODOC MOBILNÁ APLIKÁCIA: ZACHYŤTE SKVELÉ AKCIE PRI POHODLNOM NAKUPOVANÍ**



**+ AUTODOC**

GET IT ON  **Google Play**

Download on the  **App Store**

**Download**

**OBROVSKÝ VÝBER NÁHRADNÝCH DIELOV PRE VAŠE AUTO**

**BRZDOVÉ KOTÚČE: ŠIROKÝ VÝBER**

## **(i) VYHLÁSENIE O ODMIETNUTÍ ZODPOVEDNOSTI:**

Dokument obsahuje iba všeobecné odporúčania, ktoré pre vás môžu byť užitočné pri svojpomocnej opravě vášho auta alebo pri výmene niektorých dielov. AUTODOC nezodpovedá za poškodenie, zranenie alebo za škodu na majetku, spôsobenú opravou alebo výmenou dielov následkom nesprávneho použitia alebo nesprávneho pochopenia uvedených informácií.

AUTODOC neberie zodpovednosť za žiadne možné chyby alebo nejasnosti uvedené v tomto návode. Uvedené informácie majú iba informatívny charakter a nie je možné ich zameniť s radami od odborníkov.

AUTODOC neberie zodpovednosť za nesprávne alebo rizikové používanie vybavenia, náradia alebo náhradných dielov. AUTODOC odporúča byť pri výmene alebo opravě opatrný a prísne dodržiavať všetky bezpečnostné pravidlá. Pamätajte si: používanie dielov nízkej kvality nezaručí vášmu autu dostatočnú mieru bezpečnosti na cestách.

© Copyright 2023 – Všetok obsah na tejto stránke, a najmä texty, fotografie a grafika, je chránený zákonom o autorských právach. Všetky práva, vrátane práva na kopírovanie, zverenie tretím stranám, práva na úpravu a preklad, vlastní spoločnosť AUTODOC SE.