



Ako vymeniť predné
guľový čap ramena na
CITROËN DS4 – návod na
výmenu

PODOBNÝ VIDEO TUTORIÁL



Toto video ukazuje proces výmeny podobnej súčiastky na inom vozidle

Dôležité!

Tento proces výmeny môžete použiť pre model:

CITROËN DS4 1.6 VTi 120, CITROËN DS4 1.6 THP 155, CITROËN DS4 1.6 THP 200, CITROËN DS4 1.6 HDi 110, CITROËN DS4 2.0 HDi 165, CITROËN DS4 1.6 THP 160, CITROËN DS4 1.6 HDi 115, CITROËN DS4 2.0 HDi / BlueHDi 135, CITROËN DS4 1.6 HDi 90

Postup sa môže mierne meniť podľa dizajnu auta.

Tento tutoriál bol vytvorený na základe procesu výmeny pre podobnú súčiastku na aute: PEUGEOT 307 SW (3H) 2.0 HDi 135

VÝMENA: GUĽOVÉHO ČAPU – CITROËN DS4.
POTREBNÉ NÁSTROJE:



- Drôtená kefa
- Sprej WD-40
- Čistič brzd
- Medené mazivo
- Momentový kľúč
- Kombinačný kľúč č.18
- Nástavec č. 18
- Nástavec č. 21
- Nástavec č. 36
- Nástavec č. 41
- Úderová rázová hlavica na matice kolies č.17
- Ráčňový kľúč
- Vratidlo
- Kladivo
- Plochý sekáč
- Priebojník
- Páčidlo
- Sťahovák guľového čapu
- Hydraulický prevodový zdvihák
- Klin pod koleso auta

Kúpiť nástroje

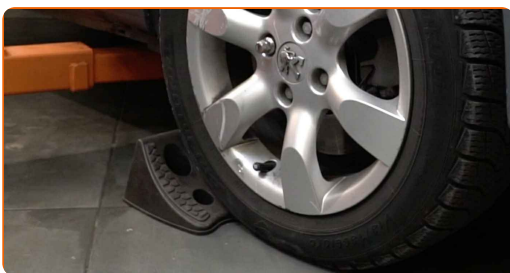
Výmena: guľového čapu – CITROËN DS4. Odporúčajú odborníci z AUTODOC:

- Proces výmeny je totožný pre ľavý a pravý guľový čap.
- Celý postup práce vykonajte pri vypnutom motore.

VÝMENA: GUL'OVÉHO ČAPU – CITROËN DS4. POSTUPUJTE PODĽA NASLEDOVNÉHO PROCESU:

1

Kolesá auta zaistíte pomocou klinov.



2

Uvoľnite upevňovacie skrutky kolesa. Použite rázový nástavec na koleso č. 17.



3

Zodvihnite prednú časť vozidla a zaistite vozidlo na podperách.

4

Odskrutkujte skrutky kolies.



AUTODOC odporúča:

- Upozornenie! Pre vyhnutie sa zraneniu držte koleso pri odskrutkovaní upevňovacích skrutiek. CITROËN DS4

5

Odstráňte koleso.



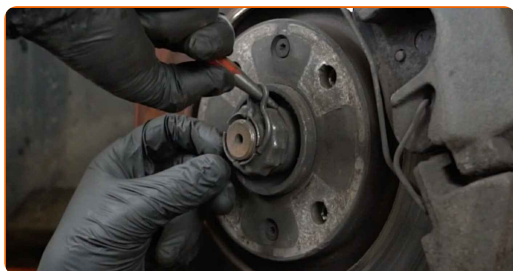
6

Vyčistite klinový kolík matice nápravy homokinetického kĺbu. Použite drôtenú kefu.



7

Odstráňte klinový kolík matice nápravy homokinetického kĺbu. Použite priebojník.



8

Vyčistite upevňovací prvok hnacieho hriadeľa. Použite drôtenú kefu. Použite sprej WD-40.



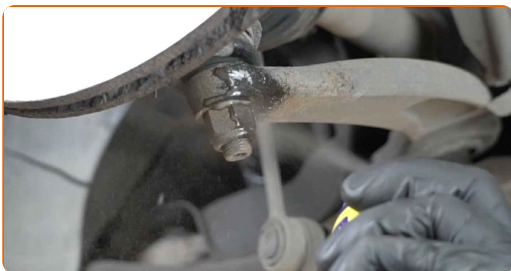
9

Uvoľnite upevňovací prvok hnacieho hriadeľa. Použite nástavec č.36. Použite ráčňový kľúč.



10

Vyčistite všetky spojenia ramena. Použite drôtenú kefu. Použite sprej WD-40.



11

Odskrutkujte upevňovací prvok spojujúci guľový čap a ovládacie rameno odpruženia. Použite nástavec č.21. Použite vratidlo.



12 Odpojte guľový čap od ramena. Použite sťahovák na guľové čapy.



13 Podprite kĺb riadenia. Použite zdvihák s hydraulickými prevodmi.



14 Odpojte guľový čap od ramena. Použite páčidlo.



15 Odstráňte podperu zo spodnej strany čapu nápravy.



Výmena: guľového čapu – CITROËN DS4. AUTODOC odporúča:

- Zdvihák s hydraulickými prevodmi pomaly, hladko a bez trhania dajte dolu, aby sa nepoškodili zostavy a mechanizmy.

16 Odstráňte poistnú maticu guľového čapu. Použite páčidlo.



17 Vyčistite upevnenie spájajúce guľový čap a hlavu ložiska čapu. Použite drôtenú kefu. Použite sprej WD-40.



18 Uvoľnite guľový čap. Použite plochý sekáč na kov. Použite kladivo.



19 Odskrutkujte upevnenie guľového čapu a tiahla riadenia. Použite nástavec č.41. Použite ráčňový kľúč.



20 Odstráňte guľový čap.



21 Vyčistite montážnu pozíciu guľového čapu. Použite drôtenú kefu. Použite sprej WD-40.



22 Nainštalujte nový guľový čap.



Výmena: guľového čapu – CITROËN DS4. Tip od AUTODOC:

- Nepoškodte kryt guľového čapu.

23 Uťahnite upevnenie guľového čapu. Použite nástavec č.41. Použite momentový kľúč. Uťahnite ju krútiacim momentom 230 Nm.



24

Nasadte guľový čap. Použite plochý sekáč na kov. Použite kladivo.



25

Nainštalujte poistnú maticu guľového čapu. Použite páčidlo.



26

Odskrutkujte spodný upevňovací prvok spájajúci vzperu tlmiča a hlavu ložiska čapu kola. Použite kombinačný kľúč č.18. Použite nástavec č.18. Použite ráčňový kľúč.



27

Podprite kĺb riadenia. Použite zdvihák s hydraulickými prevodmi.

28

Odstráňte upevňovacie skrutky.



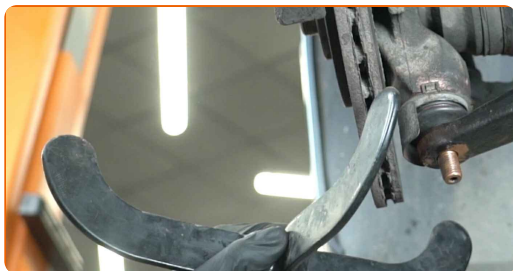
29 Odpojte kĺb riadenia od vzpery tlmiča.



30 Pripojte guľový čap k ovládaciemu ramenu.



31 Odstráňte podperu zo spodnej strany čapu nápravy.



AUTODOC odporúča:

- CITROËN DS4 – Zdvihák na auto nedávajte dolu príliš prudko, aby sa nepoškodili súčasti a mechanizmy auta.

32 Upevnite vzpery tlmiča k tiahlu riadenia.



33

Nainštalujte upevňovacie skrutky.



34

Zaskrutkujte upevňovací prvok, ktorý spája tmič k hlave ložiska čapu. Použite kombinačný kľúč č.18. Použite nástavec č.18. Použite ráčňový kľúč.



35

Utiahnite spodné upevňovacie prvky spájajúce vzperu tmiča k hlave ložiska čapu. Použite kombinačný kľúč č.18. Použite nástavec č.18. Použite momentový kľúč. Utiahnite ju krútiacim momentom 90 Nm.



36

Utiahnite maticu hnacieho hriadeľa. Použite nástavec č.36. Použite momentový kľúč. Utiahnite ju krútiacim momentom 280 Nm.



37

Nainštalujte klinový kolík matice nápravy homokinetického kĺbu. Použite páčidlo. Použite kladivo.



38

Zaskrutkujte upevňovacie prvky guľového čapu. Použite nástavec č.21. Použite ráčňový kľúč.



39

Utiahnite upevnenie guľového čapu. Použite nástavec č.21. Použite momentový kľúč. Utiahnite ju krútiacim momentom 50 Nm.



40

Natrite upevňovacie prvky guľového čapu. Natrite upevňovacie prvky tlmiča. Použite medené mazivo.



41 Vyčistíte montážny otvor disku kola. Použite drôtenú kefu.



42 Natrite povrch, kde je brzdový kotúč v kontakte s ráfikom kola. Použite medené mazivo.



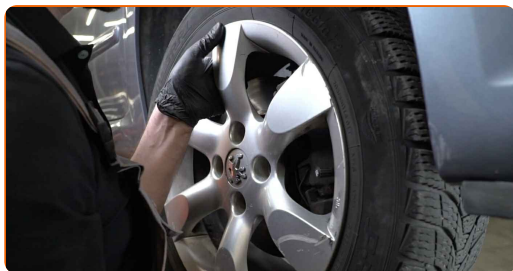
43 Vyčistíte povrch brzdového kotúča. Použite čistič brzd.



Výmena: guľového čapu – CITROËN DS4. Tip:

- Po aplikácii spreja počkajte niekoľko minút.

44 Nainštalujte koleso.



AUTODOC odporúča:

- Upozornenie! Pre vyhnutie sa zraneniu držte koleso pri zaskrutkovaní upevňovacích skrutiek na auto. CITROËN DS4

45

Zaskrutkujte skrutky kolies. Použite rázový nástavec na koleso č. 17.



46

Dajte auto dolu a skrutkujte skrutky v krížovom poradí. Použite rázový nástavec na koleso č. 17. Použite momentový kľúč. Utiahnite ju krútiacim momentom 100 Nm.



47

Odstráňte zdviháky a klíny.



VÝBORNE! 

ZOBRAZIŤ VIAC TUTORIÁLOV

AUTODOC – NÁHRADNÉ DIELY NAJVYŠŠEJ KVALITY ZA VÝBORNÚ CENU, A TO VŠETKO ONLINE

AUTODOC MOBILNÁ APLIKÁCIA: ZACHYŤTE SKVELÉ AKCIE PRI POHODLNO M NAKUPOVANÍ



+ AUTODOC

GET IT ON  **Google Play**

 **Download on the App Store**

Download

OBROVSKÝ VÝBER NÁHRADNÝCH DIELOV PRE VAŠE AUTO

GUĽOVÝ ČAP RAMENA: ŠIROKÝ VÝBER

(i) VYHLÁSENIE O ODMIETNUTÍ ZODPOVEDNOSTI:

Dokument obsahuje iba všeobecné odporúčania, ktoré pre vás môžu byť užitočné pri svojpomocnej oprave vášho auta alebo pri výmene niektorých dielov. AUTODOC nezodpovedá za poškodenie, zranenie alebo za škodu na majetku, spôsobenú opravou alebo výmenou dielov následkom nesprávneho použitia alebo nesprávneho pochopenia uvedených informácií.

AUTODOC neberie zodpovednosť za žiadne možné chyby alebo nejasnosti uvedené v tomto návode. Uvedené informácie majú iba informatívny charakter a nie je možné ich zameniť s radami od odborníkov.

AUTODOC neberie zodpovednosť za nesprávne alebo rizikové používanie vybavenia, náradia alebo náhradných dielov. AUTODOC odporúča byť pri výmene alebo oprave opatrný a prísne dodržiavať všetky bezpečnostné pravidlá. Pamätajte si: používanie dielov nízkej kvality nezaručí vášmu autu dostatočnú mieru bezpečnosti na cestách.

© Copyright 2022 – Všetok obsah na tejto stránke, a najmä texty, fotografie a grafika, je chránený zákonom o autorských právach. Všetky práva, vrátane práva na kopírovanie, zverenie tretím stranám, práva na úpravu a preklad, vlastní spoločnosť AUTODOC GmbH.