



Ako vymeniť zadné
snímač ABS na **Honda**
Civic 8 – návod na
výmenu

VIDEO TUTORIÁL



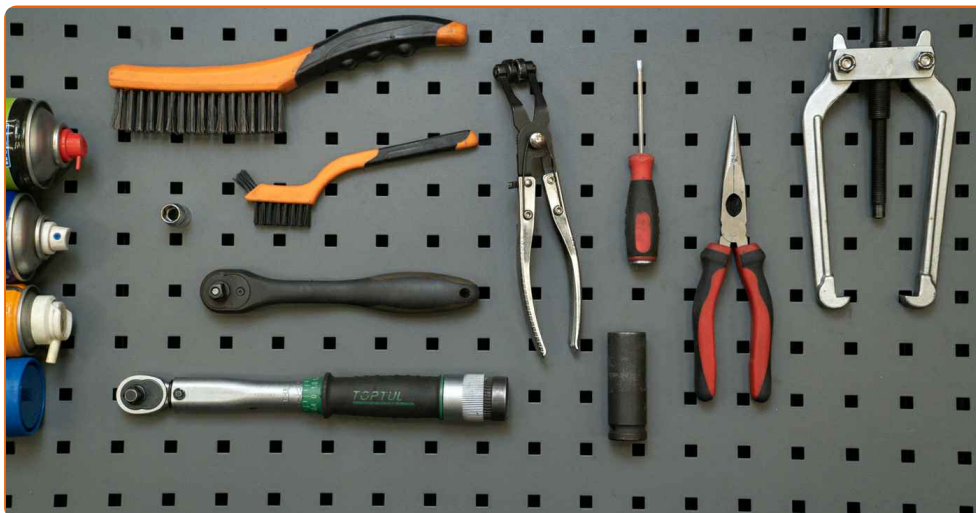
Dôležité!

Tento proces výmeny môžete použiť pre model:

HONDA CIVIC VIII Hatchback (FN, FK) 1.4 (FK1), HONDA CIVIC VIII Hatchback (FN, FK) 2.2 CTDi (FK3), HONDA CIVIC VIII Hatchback (FN, FK) 2.0 R, HONDA CIVIC VIII Hatchback (FN, FK) 1.4 (FK1, FN4), HONDA CIVIC VIII Hatchback (FN, FK) 2.0 i-VTEC Type R (FN2)

Postup sa môže mierne meniť podľa dizajnu auta.

VÝMENA: SNÍMAČ ABS – HONDA CIVIC 8. NÁSTROJE, KTORÉ MOŽNO BUDETE POTREBOVAŤ:



- Drôtená kefa
- Nylonová čistiaca kefa
- Sprej WD-40
- Univerzálny čistiaci sprej
- Čistič brzd
- Dielektrické mazivo
- Viacúčelové mazivo
- Keramické mazivo
- Momentový kľúč
- Nástavec č. 10
- Úderová rázová hlavica na matice kolies č.19
- Ráčňový kľúč
- Vratidlo
- Nástroj na odstránenie spony
- Plochý skrutkovač
- Dlhé kliešte
- Univerzálny sťahovač
- Klin pod koleso auta

KÚPIŤ NÁSTROJE

Výmena: snímač ABS – Honda Civic 8. AUTODOC odporúča:

- Celý postup práce vykonajte pri vypnutom motore.

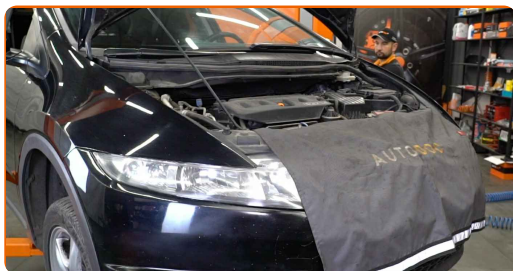
VÝMENA: SNÍMAČ ABS – HONDA CIVIC 8. VYKONAJTE NASLEDUJÚCE KROKY:

1 Kolesá auta zaistíte pomocou klinov.

2 Uvoľnite skrutky kolies. Použite rázový nástavec na koleso č. 19. Použite vratidlo.



3 Zdvihnite auto.



Výmena: snímač ABS – Honda Civic 8. Tip:

- Ak používate zdvihák, uistite sa, že je položený na plochom povrchu bez akýchkoľvek nerovností.
- Nezabudnite dodatočne zaistiť auto pomocou montážnych podstavcov.

4

Odskrutkujte skrutky kolies.



AUTODOC odporúča:

- Upozornenie! Pre vyhnutie sa zraneniu držte koleso pri odskrutkovaní upevňovacích skrutiek. Honda Civic 8

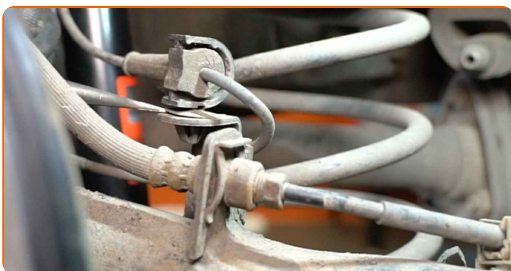
5

Odstráňte koleso.



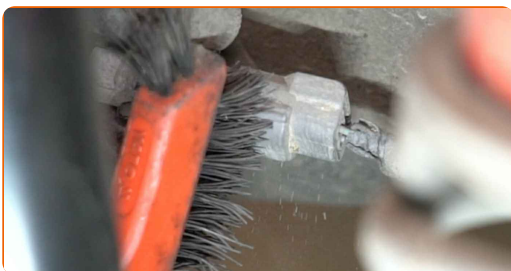
6

Odpojte vodiče ABS snímača. Použite nástroj na odstránenie spony. Použite plochý skrutkovač.

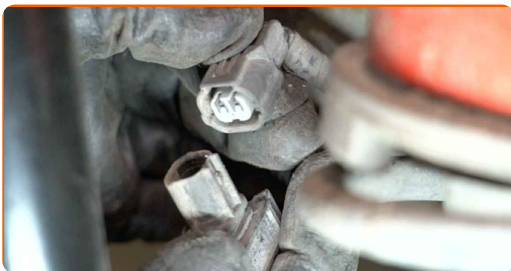


7

Vyčistite konektor ABS snímača. Použite nylónovú čistiacu kefu.



8 Odpojte konektor ABS snímača.



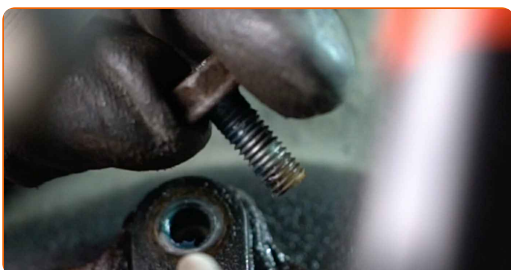
9 Vyčistite upevnenie ABS snímača. Použite drôtenú kefu. Použite sprej WD-40.



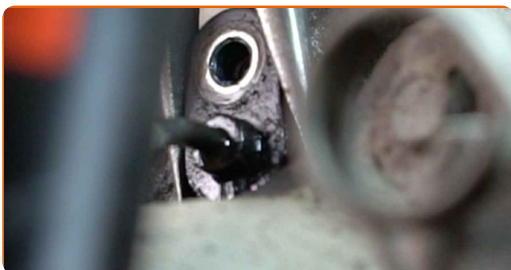
10 Odskrutkujte upevnenie ABS snímača. Použite nástavec č.10. Použite ráčňový kľúč.



11 Odstráňte upevňovaciu skrutku.



12 Odstráňte ABS snímač. Použite dlhé kliešte.



13

Vyčistite montážnu pozíciu ABS snímača. Použite drôtenú kefu. Použite viacúčelový čistiaci sprej.



14

Ošetríte konektor ABS snímača. Použite dielektrické mazivo.



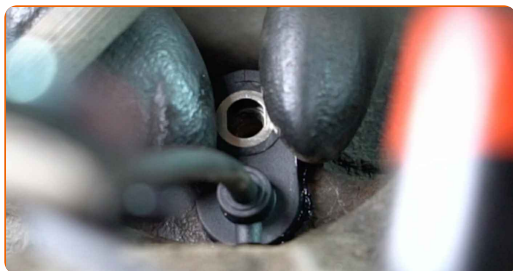
15

Natrite montážnu pozíciu ABS snímača. Použite viacúčelové mazivo.



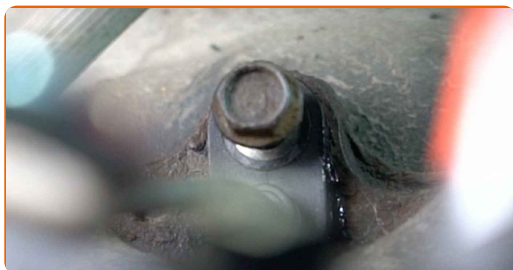
16

Nainštalujte ABS snímač.

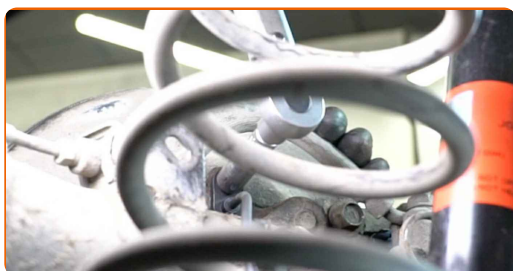


17

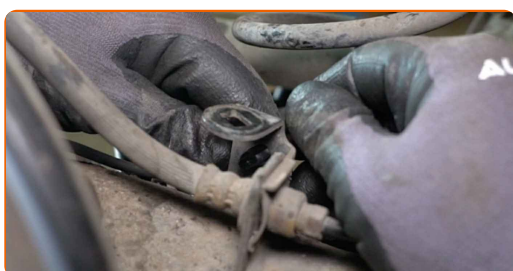
Nainštalujte upevňovaciu skrutku.



- 18** Utiahnite upevnenie ABS snímača. Použite nástavec č.10. Použite momentový kľúč. Utiahnite ju krútiacim momentom 10 Nm.



- 19** Zapojte vodiče ABS snímača.



- 20** Pripevnite konektor ABS snímača.



- 21** Vyčistite montážny otvor disku kola. Použite drôtenú kefu.



- 22** Natrite povrch, kde je brzdový kotúč v kontakte s ráfikom kola. Použite keramické mazivo.



23 Vyčistite povrch brzdového kotúča. Použite čistič brzd.



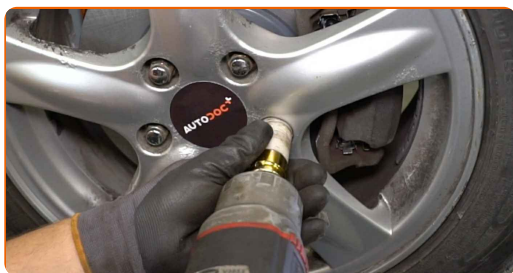
24 Nainštalujte koleso.



Výmena: snímač ABS – Honda Civic 8. Tip od odborníkov z AUTODOC:

- Na zabránenie zraneniu držte koleso pri zaskrutkovaní upevňovacích skrutiek.

25 Zaskrutkujte skrutky kolies. Použite rázový nástavec na koleso č. 19. Použite ráčňový kľúč.



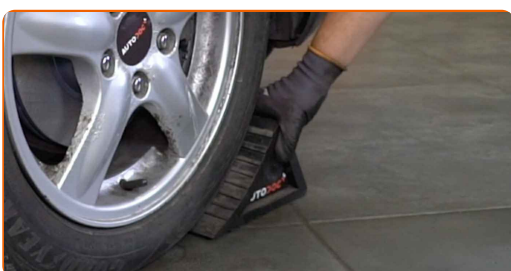
26

Dajte auto dolu a skrutkujte skrutky v krížovom poradí. Použite rázový nástavec na koleso č. 19. Použite momentový kľúč. Uťahnite ju krútiacim momentom 108 Nm.



27

Odstráňte zdviháky a klíny.



VÝBORNE! 

ZOBRAZIŤ VIAC TUTORIÁLOV

AUTODOC – NÁHRADNÉ DIELY NAJVYŠŠEJ KVALITY ZA VÝBORNÚ CENU, A TO VŠETKO ONLINE

AUTODOC MOBILNÁ APLIKÁCIA: ZACHYŤTE SKVELÉ AKCIE PRI
POHODLNOM NAKUPOVANÍ



+ AUTODOC

GET IT ON
Google Play

Download on the
App Store

Download

OBROVSKÝ VÝBER NÁHRADNÝCH DIELOV PRE VAŠE AUTO

KÚPTE SI NÁHRADNÉ DIELY PRE HONDA

SNÍMAČ ABS: ŠIROKÝ VÝBER

VYBERTE SI AUTODIELY PRE HONDA CIVIC 8

SNÍMAČ ABS PRE HONDA: KÚPIŤ TERAZ

**SNÍMAČ ABS PRE HONDA CIVIC 8: NAJLEPŠIE AKCIE A
PONUKY**

i VYHLÁSENIE O ODMIETNUTÍ ZODPOVEDNOSTI:

Dokument obsahuje iba všeobecné odporúčania, ktoré pre vás môžu byť užitočné pri svojpomocnej oprave vášho auta alebo pri výmene niektorých dielov. AUTODOC nezodpovedá za poškodenie, zranenie alebo za škodu na majetku, spôsobenú opravou alebo výmenou dielov následkom nesprávneho použitia alebo nesprávneho pochopenia uvedených informácií.

AUTODOC neberie zodpovednosť za žiadne možné chyby alebo nejasnosti uvedené v tomto návode. Uvedené informácie majú iba informatívny charakter a nie je možné ich zameniť s radami od odborníkov.

AUTODOC neberie zodpovednosť za nesprávne alebo rizikové používanie vybavenia, náradia alebo náhradných dielov. AUTODOC odporúča byť pri výmene alebo oprave opatrný a prísne dodržiavať všetky bezpečnostné pravidlá. Pamätajte si: používanie dielov nízkej kvality nezaručí vášmu autu dostatočnú mieru bezpečnosti na cestách.

© Copyright 2023 – Všetok obsah na tejto stránke, a najmä texty, fotografie a grafika, je chránený zákonom o autorských právach. Všetky práva, vrátane práva na kopírovanie, zverenie tretím stranám, práva na úpravu a preklad, vlastní spoločnosť AUTODOC GmbH.