



Ako vymeniť zapal'ovacie
sviečky na **Honda Civic 8**
– návod na výmenu

VIDEO TUTORIÁL



Dôležité!

Tento proces výmeny môžete použiť pre model:

HONDA CIVIC VIII limuzina (FD, FA) 1.8 EXS Flex, HONDA CIVIC VIII limuzina (FD, FA) 1.6, HONDA CIVIC VIII limuzina (FD, FA) 1.8 (FD1, FD7), HONDA CR-V III (RE) 2.0 i 4WD (RE5), HONDA FR-V (BE) 1.8 (BE1), HONDA CR-V III (RE) 2.0 i

Postup sa môže mierne meniť podľa dizajnu auta.

VÝMENA: ZAPAĽOVACÍCH SVIEČOK – HONDA CIVIC 8.
POTREBNÉ NÁSTROJE:



- Vysokoteplotné mazivo proti zadretiu
- Dielektrické mazivo
- Momentový kľúč
- Nástavec č. 10
- Nástavec kľúča pre zapaľovacie sviečky č. 16
- Ráčňový kľúč
- Plochý skrutkovač
- Chránič blatníka

KÚPIŤ NÁSTROJE

Výmena: zapalovacích sviečok – Honda Civic 8. Odporúčajú odborníci z AUTODOC:

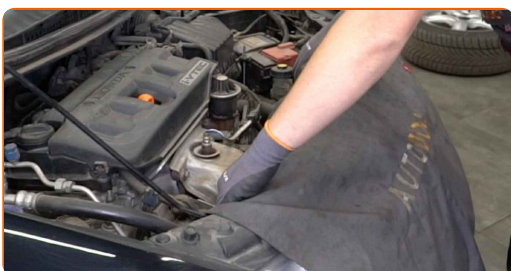
- Proces výmeny je rovnaký pre všetky sviečky zapalovania.
- Celý postup práce vykonajte pri vypnutom motore.

VÝMENA: ZAPALOVACÍCH SVIEČOK – HONDA CIVIC 8. POSTUPUJTE PODĽA NASLEDOVNÉHO PROCESU:

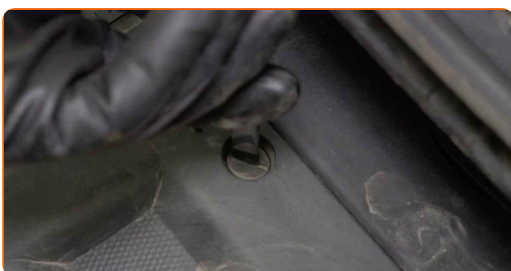
1 Otvorte kapotu.



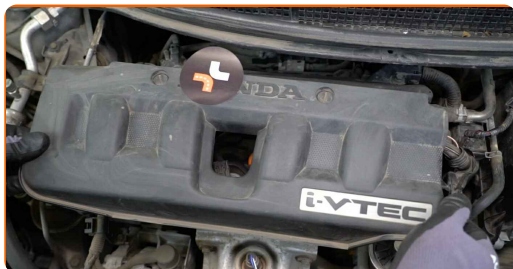
2 Na ochranu laku a farby a plastových prvkov auta použite ochranné kryty na blatníky.



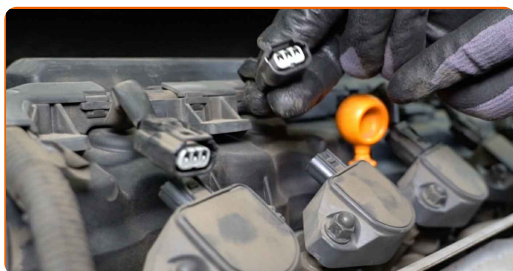
3 Odsrutkujte upevňovacie prvky krytu motora. Použite plochý skrutkovač.



4 Odstráňte kryt motora.



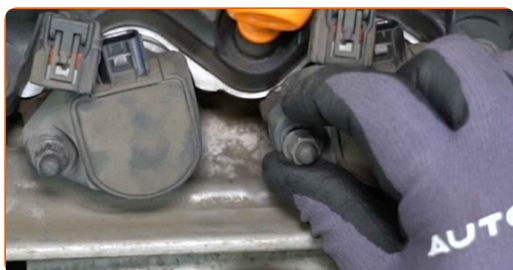
5 Odpojte konektory z cievok zapalovania.



6 Odskrutkujte upevňovacie prvky cievok zapalovania. Použite nástavec č.10. Použite ráčňový kľúč.



7 Odstráňte upevňovacie matice.

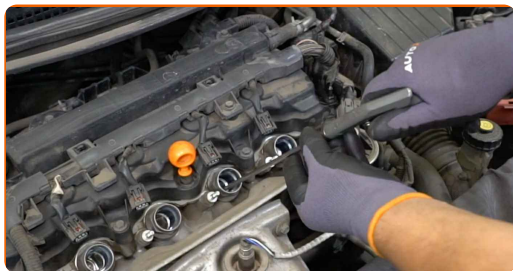


8 Vytiahnite cievky zapalovania z otvorov pre sviečky zapalovania.



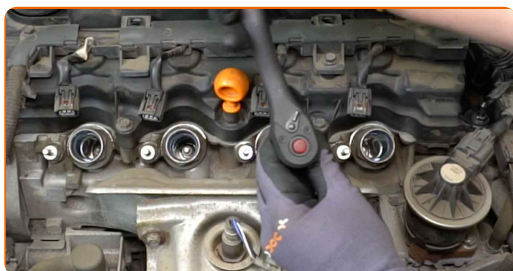
9

Vyčistite špinu, prach, a zvyšky z otvorov pre sviečky zapalovania.



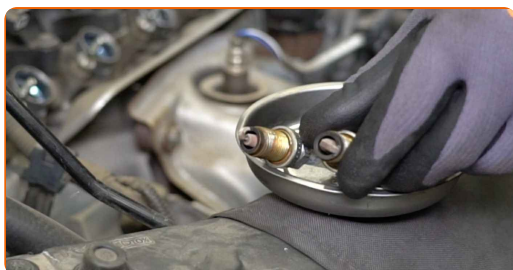
10

Odskrutkujte sviečky zapalovania. Použite kľúč na sviečky zapalovania č. 16. Použite ráčňový kľúč.



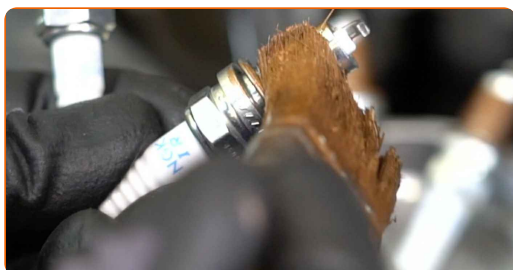
11

Vytiahnite sviečky zapalovania.



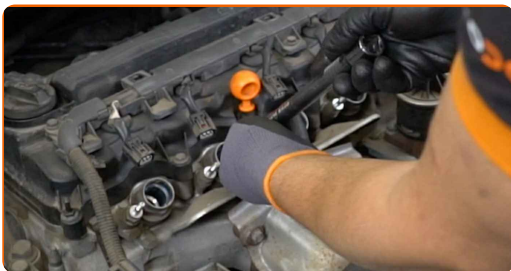
12

Aplikujte tenkú vrstvu špeciálneho vysokoteplotného maziva proti zadretiu na závit nových sviečok zapalovania.



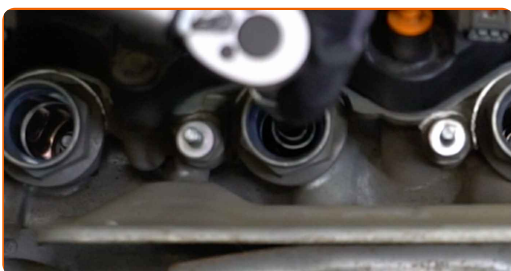
13

Nainštalujte nové sviečky zapaľovania do otvorov pre ich montáž.



14

Zaskrutkujte nové sviečky zapaľovania a upevnite ich. Použite kľúč na sviečky zapaľovania č. 16. Použite momentový kľúč. Utiahnite ju krútiacim momentom 23 Nm.

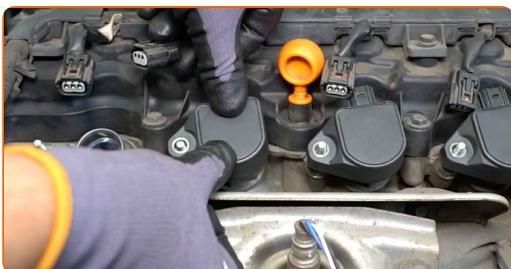


Výmena: zapaľovacích sviečok – Honda Civic 8. Tip:

- Sviečky neuťahujte príliš veľkou silou. Príliš veľká sila môže poškodiť závitové spojenie.
- Pri práci s kľúčom na sviečky zapaľovania buďte veľmi opatrný. Jeho zošmyknutie môže spôsobiť poškodenie na závitovom spojení.

15

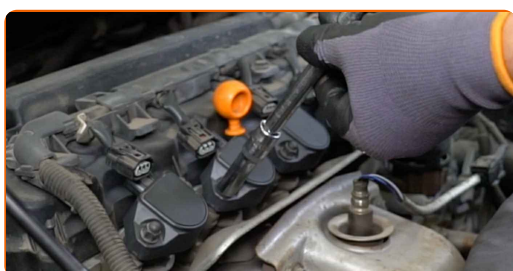
Nainštalujte cievky zapaľovania do otvorov sviečok zapaľovania.



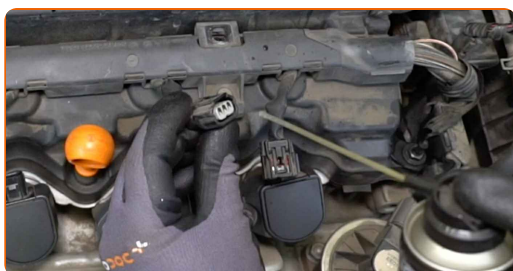
16 Nainštalujte upevňovacie matice.



17 Utiahnite upevňovacie prvky cievky zapalovania. Použite nástavec č.10. Použite momentový kľúč. Utiahnite ju krútiacim momentom 9 Nm.



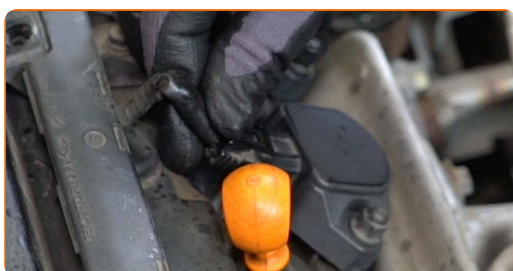
18 Konektory zapalovacích cievok ošetríte sprejovým čističom elektrických kontaktov.



AUTODOC odporúča:

- Táto látka ochráni kontakty pred koróziou a oxidáciou, a zmenší mieru odporu kontaktov.

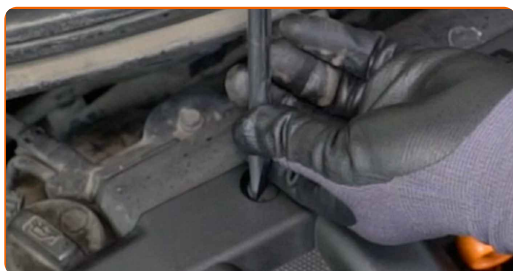
19 Zapojte konektory cievok zapalovania.



20 Nainštalujte kryt motora a zaistite ho.



21 Zaskrutkujte upevňovacie prvky krytu motora. Použite plochý skrutkovač.



22 Motor nechajte niekoľko minút bežať.



Výmena: zapalovacích sviečok – Honda Civic 8. AUTODOC odporúča:

- Je potrebné sa uistiť, že komponenty pracujú správne.

23 Vypnite motor.

24 Odstráňte ochranný kryt blatníka.

25

Zatvorte kapotu.



VÝBORNE! 

ZOBRAZIŤ VIAC TUTORIÁLOV

AUTODOC – NÁHRADNÉ DIELY NAJVYŠŠEJ KVALITY ZA VÝBORNÚ CENU, A TO VŠETKO ONLINE

AUTODOC MOBILNÁ APLIKÁCIA: ZACHYŤTE SKVELÉ AKCIE PRI
POHODLNO M NAKUPOVANÍ



+ AUTODOC

GET IT ON
Google Play

Download on the
App Store

Download

OBROVSKÝ VÝBER NÁHRADNÝCH DIELOV PRE VAŠE AUTO

KÚPTE SI NÁHRADNÉ DIELY PRE HONDA

ZAPAĽOVACIA SVIEČKA: ŠIROKÝ VÝBER

VYBERTE SI AUTODIELY PRE HONDA CIVIC 8

ZAPAĽOVACIA SVIEČKA PRE HONDA: KÚPIŤ TERAZ

**ZAPAĽOVACIA SVIEČKA PRE HONDA CIVIC 8: NAJLEPŠIE
AKCIE A PONUKY**

i VYHLÁSENIE O ODMIETNUTÍ ZODPOVEDNOSTI:

Dokument obsahuje iba všeobecné odporúčania, ktoré pre vás môžu byť užitočné pri svojpomocnej oprave vášho auta alebo pri výmene niektorých dielov. AUTODOC nezodpovedá za poškodenie, zranenie alebo za škodu na majetku, spôsobenú opravou alebo výmenou dielov následkom nesprávneho použitia alebo nesprávneho pochopenia uvedených informácií.

AUTODOC neberie zodpovednosť za žiadne možné chyby alebo nejasnosti uvedené v tomto návode. Uvedené informácie majú iba informatívny charakter a nie je možné ich zameniť s radami od odborníkov.

AUTODOC neberie zodpovednosť za nesprávne alebo rizikové používanie vybavenia, náradia alebo náhradných dielov. AUTODOC odporúča byť pri výmene alebo oprave opatrný a prísne dodržiavať všetky bezpečnostné pravidlá. Pamätajte si: používanie dielov nízkej kvality nezaručí vášmu autu dostatočnú mieru bezpečnosti na cestách.

© Copyright 2023 – Všetok obsah na tejto stránke, a najmä texty, fotografie a grafika, je chránený zákonom o autorských právach. Všetky práva, vrátane práva na kopírovanie, zverenie tretím stranám, práva na úpravu a preklad, vlastní spoločnosť AUTODOC SE.