



Ako vymeniť palivový  
filter na **DACIA LOGAN  
EXPRESS (FS\_)** – návod  
na výmenu

## PODOBNÝ VIDEO TUTORIÁL



Toto video ukazuje proces výmeny podobnej súčiastky na inom vozidle

### Dôležité!

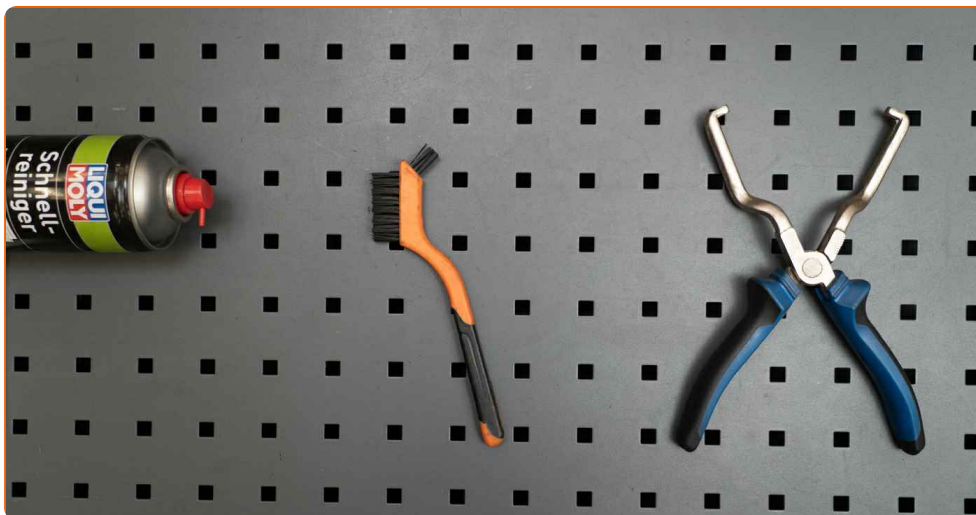
Tento proces výmeny môžete použiť pre model:

DACIA LOGAN EXPRESS (FS\_) 1.6 MPI 85, DACIA LOGAN EXPRESS (FS\_) 1.4, DACIA LOGAN EXPRESS (FS\_) 1.6, DACIA LOGAN EXPRESS (FS\_) 1.6 LPG

Postup sa môže mierne meniť podľa dizajnu auta.

Tento tutoriál bol vytvorený na základe procesu výmeny pre podobnú súčiastku na aute: RENAULT MEGANE Scenic (JA0/1\_) 1.6 16V

VÝMENA: PALIVOVÉHO FILTRA – DACIA LOGAN EXPRESS (FS\_). NÁSTROJE, KTORÉ MOŽNO BUDETE POTREBOVAŤ:



- Nylonová čistiaca kefa
- Univerzálny čistiaci sprej
- Kliešte na palivové potrubie
- Nádržka na kvapalinu

**Kúpiť nástroje**

Výmena: palivového filtra – DACIA LOGAN EXPRESS (FS\_). Odporúčajú odborníci z AUTODOC:

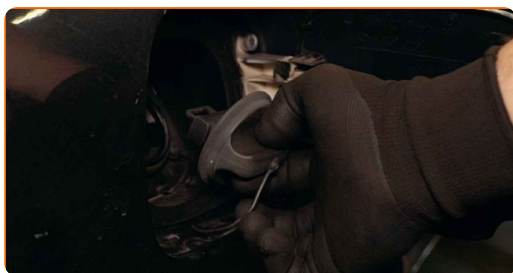
- Zaisťte adekvátnu ventiláciu na pracovisku. Výpary z paliva sú jedovaté.
- Prosím pozor: všetky práce na aute - DACIA LOGAN EXPRESS (FS\_) – sa musia vykonávať pri vypnutom motore.

## VÝMENU USKUTOČNITE V NASLEDUJÚCOM PORADÍ:

**1** Otvorte kryt palivovej nádrže.



**2** Odskrutkujte plniace hrdlo palivovej nádrže.



**3** Zdvihnite auto.

Výmena: palivového filtra – DACIA LOGAN EXPRESS (FS\_). Tip:

- Ak používate zdvihák, uistite sa, že je položený na plochom povrchu bez akýchkoľvek nerovností.
- Nezabudnite dodatočne zaistiť auto pomocou montážnych podstavcov.

4

Pripravte si nádobu na kvapaliny.



5

Vyčistite upevňovacie prvky hadičiek na dodávku paliva. Použite nylonovú čistiacu kefu. Použite viacúčelový čistiaci sprej.



6

Stlačte držiaky a odpojte palivové potrubie od krytu palivového filtra. Použite kliešte na palivové potrubie.



**AUTODOC odporúča:**

- Pracujte opatrne! Z krytu filtra a z hadičiek môže unikať palivo.

**7** Odstráňte palivový filter.

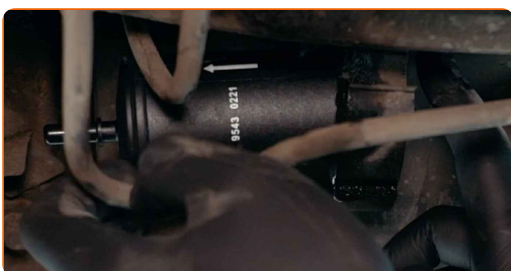


**8** Starú kazetu olejového filtra vložte do nádoby.

**9** Vyčistite držiak palivového filtra. Vyčistite upevňovacie prvky hadičiek na dodávku paliva. Použite viacúčelový čistiaci sprej.



**10** Nainštalujte nový palivový filter.



Výmena: palivového filtra – DACIA LOGAN EXPRESS (FS\_). Tip od AUTODOC:

- Pamätajte, že je potrebné nezameniť prívod a odvod filtra. Šípky znázorňujú smer toku paliva.
- Počas inštalácie zabráňte vniknutiu prachu a špiny do krytu palivového filtra.
- DACIA LOGAN EXPRESS (FS\_) – Je dôležité používať iba kvalitné filtre.

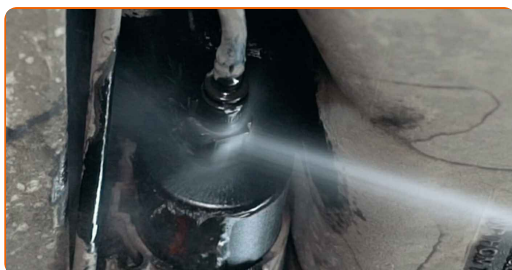
11

Zapojte palivové vedenie do palivového filtra.



12

Vyčistite palivové potrubie. Použite viacúčelový čistiaci sprej.

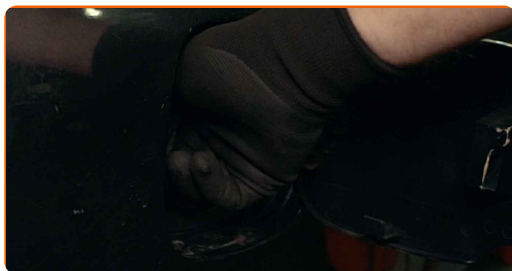


13

Dajte auto na zem.

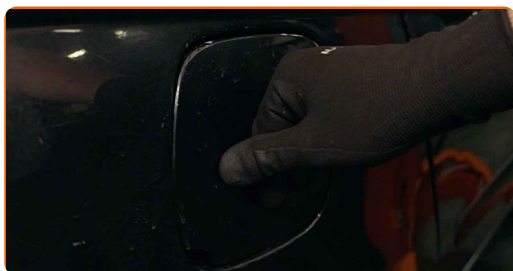
14

Utiahnite plniace hrdlo palivovej nádrže.



15

Zatvorte kryt palivovej nádrže.



### AUTODOC odporúča:

- Pred začatím niekoľkokrát zapnite a vypnite zapalovanie. Je to potrebné urobiť na aktivovanie palivového čerpadla, aby začalo čerpať palivo cez palivový systém.

16

Motor nechajte niekoľko minút bežať. Je potrebné sa uistiť, že komponenty pracujú správne.

17

Vypnite motor.

Výmena: palivového filtra – DACIA LOGAN EXPRESS (FS\_). Odporúčajú odborníci z AUTODOC:

- Pre ochranu prostredia pred znečistením zlikvidujte použité filtre na špeciálnych zberných miestach.

**VÝBORNE!** 

**ZOBRAZIŤ VIAC TUTORIÁLOV**



# AUTODOC – NÁHRADNÉ DIELY NAJVYŠŠEJ KVALITY ZA VÝBORNÚ CENU, A TO VŠETKO ONLINE

**AUTODOC MOBILNÁ APLIKÁCIA: ZACHYŤTE SKVELÉ AKCIE PRI  
POHODLNOM NAKUPOVANÍ**



**+ AUTODOC**

GET IT ON  
**Google Play**

Download on the  
**App Store**

**Download**

**OBROVSKÝ VÝBER NÁHRADNÝCH DIELOV PRE VAŠE AUTO**

**PALIVOVÝ FILTER: ŠIROKÝ VÝBER**

## **i** **VYHLÁSENIE O ODMIETNUTÍ ZODPOVEDNOSTI:**

Dokument obsahuje iba všeobecné odporúčania, ktoré pre vás môžu byť užitočné pri svojpomocnej oprave vášho auta alebo pri výmene niektorých dielov. AUTODOC nezodpovedá za poškodenie, zranenie alebo za škodu na majetku, spôsobenú opravou alebo výmenou dielov následkom nesprávneho použitia alebo nesprávneho pochopenia uvedených informácií.

AUTODOC neberie zodpovednosť za žiadne možné chyby alebo nejasnosti uvedené v tomto návode. Uvedené informácie majú iba informatívny charakter a nie je možné ich zameniť s radami od odborníkov.

AUTODOC neberie zodpovednosť za nesprávne alebo rizikové používanie vybavenia, náradia alebo náhradných dielov. AUTODOC odporúča byť pri výmene alebo oprave opatrný a prísne dodržiavať všetky bezpečnostné pravidlá. Pamätajte si: používanie dielov nízkej kvality nezaručí vášmu autu dostatočnú mieru bezpečnosti na cestách.

© Copyright 2022 – Všetok obsah na tejto stránke, a najmä texty, fotografie a grafika, je chránený zákonom o autorských právach. Všetky práva, vrátane práva na kopírovanie, zverenie tretím stranám, práva na úpravu a preklad, vlastní spoločnosť AUTODOC GmbH.