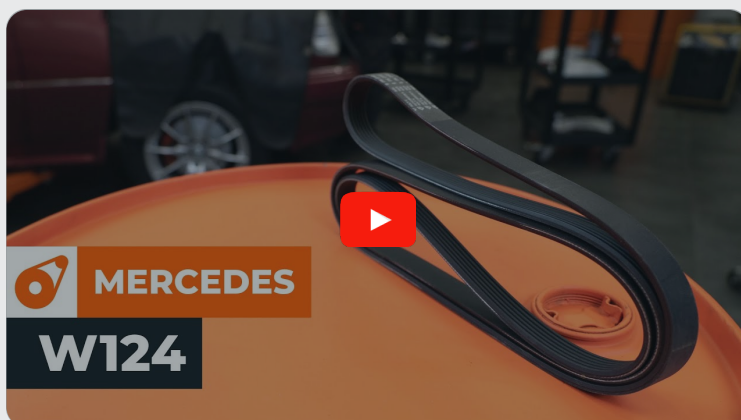




Ako vymeniť ozubený
klinového na **Mercedes**
W124 – návod na výmenu

VIDEO TUTORIÁL

** Dôležité!**

Tento proces výmeny môžete použiť pre model:

MERCEDES-BENZ limuzina (W124) 300 D 3.0 (124.130), MERCEDES-BENZ limuzina (W124) 300 D 3.0 4-matic (124.330), MERCEDES-BENZ Trieda E Saloon (W124) E 300 D (124.131), MERCEDES-BENZ limuzina (W124) 300 Turbo diesel 3.0 4-matic (124.333), MERCEDES-BENZ limuzina (W124) 300 3.0 Turbo diesel (124.133), MERCEDES-BENZ W124 Kombi (S124) 300 D 3.0 (124.190), MERCEDES-BENZ Trieda E T-modell (S124) E 300 TD (124.191), MERCEDES-BENZ W124 Kombi (S124) 300 Turbo diesel 3.0 4-matic (124.393), MERCEDES-BENZ Trieda E T-modell (S124) E 250 TD (124.186), MERCEDES-BENZ Trieda G Off-Road (W463) 350 Turbo 3.5 GD (463.320, 463.321), MERCEDES-BENZ T1 Van (601, 611) 208 D 2.3, MERCEDES-BENZ T1 Korba/Podvozok (602) 308 D 2.3, MERCEDES-BENZ T1 Korba/Podvozok (601) 208 D 2.3, MERCEDES-BENZ T1 Van (601, 611) 210 D 2.8, MERCEDES-BENZ T1 Korba/Podvozok (601) 210 D 2.9, (+ 73)

Postup sa môže mierne meniť podľa dizajnu auta.

VÝMENA: OZUBENEHO KLINOVÉHO REMEŇA –
MERCEDES W124. ZOZNAM POTREBNÝCH
NÁSTROJOV:



- Kombinačný kľúč č.16
- 3/8" predlžovací nástavec štvorhran
- Chránič blatníka

KÚPIŤ NÁSTROJE

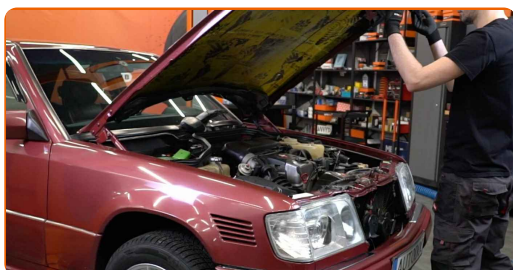
Výměna: ozubeneho klinového remeňa – Mercedes W124. AUTODOC odporúča:

- Celý postup práce vykonajte pri vypnutom motore.

VÝMENA: OZUBENEHO KLINOVÉHO REMEŇA – MERCEDES W124. VYKONAJTE NASLEDUJÚCE KROKY:

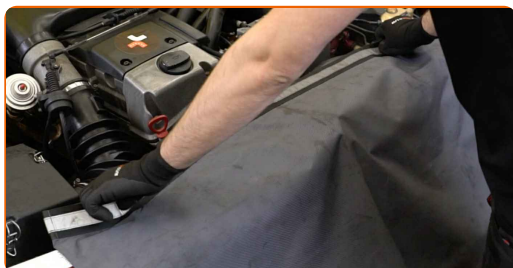
1

Otvorte kapotu.



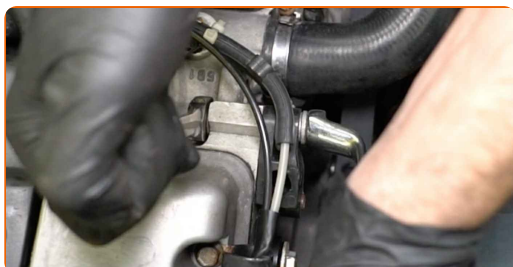
2

Na ochranu laku a farby a plastových prvkov auta použite ochranné kryty na blatníky.

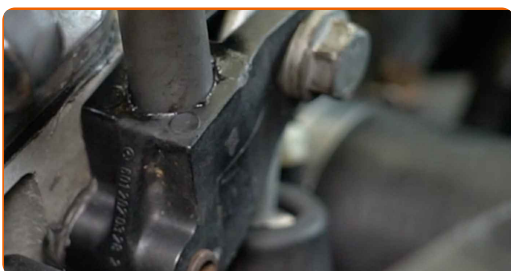


3

Odskrutkujte upevňovaciu skrutku napínača remeňa. Použite kombinačný kľúč č.16 (2 kusy).



- 4 Použite páku na úpravu priemeru a uvoľnenie napínača, a odstráňte upevňovaciu skrutku. Použite 3/8" predlžovací nástavec štvorhran.



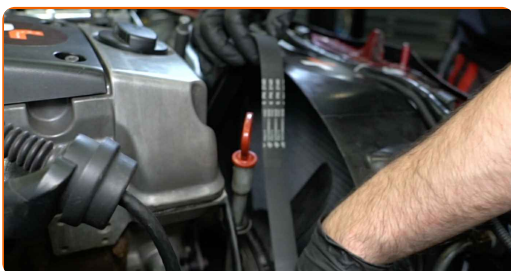
- 5 Odstráňte ozubený klinový remeň.



AUTODOC odporúča:

- Skontrolujte stav napínacej remenice a remenice kľukového hriadeľa. V prípade potreby ich vymeňte.

- 6 Nainštalujte ozubený klinový remeň.



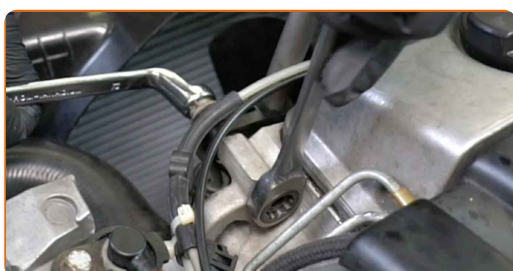
Výmena: ozubeneho klinového remeňa – Mercedes W124. Profesionáli odporúčajú:

- Uistite sa, že ozubený klinový remeň je pevne usadený na všetkých kladkách.

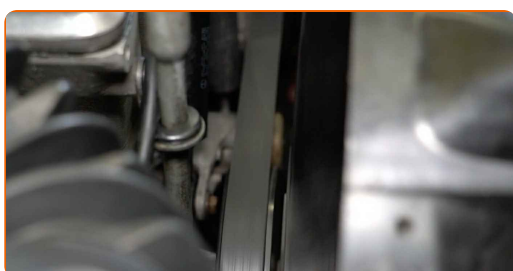
- 7** Vráťte napínač do jeho pôvodnej polohy a nainštalujte upevňovaciu skrutku. Použite 3/8" predlžovací nástavec štvorhran.



- 8** Zaskrutkujte upevňovaciu skrutku napínača remeňa. Použite kombinačný kľúč č.16 (2 kusy).

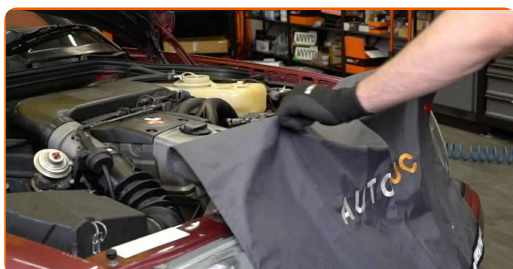


- 9** Motor nechajte niekoľko minút bežať. Je potrebné sa uistiť, že komponenty pracujú správne.



- 10** Vypnite motor.

- 11** Odstráňte ochranný kryt blatníka.



12

Zatvorte kapotu.



VÝBORNE! 

ZOBRAZIŤ VIAC TUTORIÁLOV

AUTODOC – NÁHRADNÉ DIELY NAJVYŠŠEJ KVALITY ZA VÝBORNÚ CENU, A TO VŠETKO ONLINE

AUTODOC MOBILNÁ APLIKÁCIA: ZACHYŤTE SKVELÉ AKCIE PRI
POHODLNOM NAKUPOVANÍ



+ AUTODOC

GET IT ON
Google Play

Download on the
App Store

Download

OBROVSKÝ VÝBER NÁHRADNÝCH DIELOV PRE VAŠE AUTO

KÚPTE SI NÁHRADNÉ DIELY PRE MERCEDES

OZUBENÝ KLINOVÝ REMEŇ: ŠIROKÝ VÝBER

VYBERTE SI AUTODIELY PRE MERCEDES W124

OZUBENÝ KLINOVÝ REMEŇ PRE MERCEDES: KÚPIŤ TERAZ

**OZUBENÝ KLINOVÝ REMEŇ PRE MERCEDES W124:
NAJLEPŠIE AKCIE A PONUKY**

i VYHLÁSENIE O ODMIETNUTÍ ZODPOVEDNOSTI:

Dokument obsahuje iba všeobecné odporúčania, ktoré pre vás môžu byť užitočné pri svojpomocnej oprave vášho auta alebo pri výmene niektorých dielov. AUTODOC nezodpovedá za poškodenie, zranenie alebo za škodu na majetku, spôsobenú opravou alebo výmenou dielov následkom nesprávneho použitia alebo nesprávneho pochopenia uvedených informácií.

AUTODOC neberie zodpovednosť za žiadne možné chyby alebo nejasnosti uvedené v tomto návode. Uvedené informácie majú iba informatívny charakter a nie je možné ich zameniť s radami od odborníkov.

AUTODOC neberie zodpovednosť za nesprávne alebo rizikové používanie vybavenia, náradia alebo náhradných dielov. AUTODOC odporúča byť pri výmene alebo oprave opatrný a prísne dodržiavať všetky bezpečnostné pravidlá. Pamätajte si: používanie dielov nízkej kvality nezaručí vášmu autu dostatočnú mieru bezpečnosti na cestách.

© Copyright 2023 – Všetok obsah na tejto stránke, a najmä texty, fotografie a grafika, je chránený zákonom o autorských právach. Všetky práva, vrátane práva na kopírovanie, zverenie tretím stranám, práva na úpravu a preklad, vlastní spoločnosť AUTODOC SE.