



Ako vymeniť snímača
teploty a termostatu
chladiacej kvapaliny na
Mercedes W124 – návod
na výmenu

VIDEO TUTORIÁL

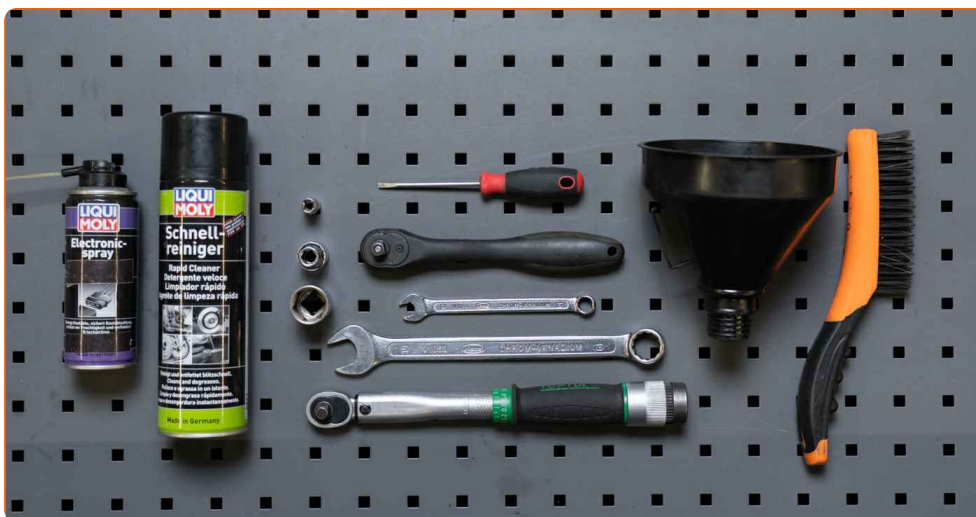
** Dôležité!**

Tento proces výmeny môžete použiť pre model:

MERCEDES-BENZ 190 (W201) D 2.0 (201.122), MERCEDES-BENZ 190 (W201) D 2.5 (201.126), MERCEDES-BENZ 190 (W201) Turbo-D 2.5 (201.128), MERCEDES-BENZ limuzina (W124) 200 D 2.0 (124.120), MERCEDES-BENZ limuzina (W124) 250 D 2.5 (124.125), MERCEDES-BENZ Trieda E Saloon (W124) E 250 D (124.126, 124.129), MERCEDES-BENZ limuzina (W124) 250 2.5 Turbo diesel (124.128), MERCEDES-BENZ limuzina (W124) 300 D 3.0 (124.130), MERCEDES-BENZ limuzina (W124) 300 D 3.0 4-matic (124.330), MERCEDES-BENZ W124 Kombi (S124) 200 D 2.0 (124.180), MERCEDES-BENZ W124 Kombi (S124) 250 D 2.5 (124.185), MERCEDES-BENZ W124 Kombi (S124) 300 D 3.0 (124.190), MERCEDES-BENZ Trieda E T-modell (S124) E 300 TD (124.191), MERCEDES-BENZ W124 Kombi (S124) 300 Turbo diesel 3.0 4-matic (124.393), MERCEDES-BENZ Trieda E T-modell (S124) E 250 TD (124.186), (+ 67)

Postup sa môže mierne meniť podľa dizajnu auta.

VÝMENA: SNÍMAČ TEPLoty A TERMOSTAT
CHLADIACEJ KVAPALINY – MERCEDES W124.
NÁSTROJE, KTORÉ BUDETE POTREBOVAŤ:



- Drôtená kefa
- Univerzálny čistiaci sprej
- Dielektrické mazivo
- Momentový kľúč
- Kombinačný kľúč č.10
- Kombinačný kľúč č.19
- Nástavec č. 7
- Nástavec č. 10
- Nástavec č. 22
- Ráčňový kľúč
- Plochý skrutkovač
- Lievik
- Nádržka na kvapalinu
- Chránič blatníka

KÚPIŤ NÁSTROJE

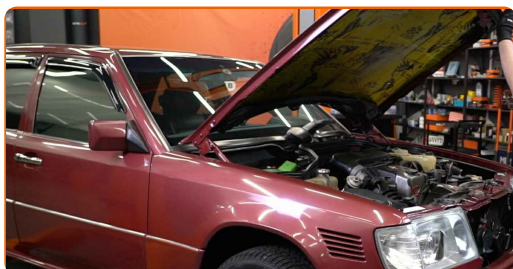
Výmena: snímač teploty a termostat chladiacej kvapaliny – Mercedes W124.
Odporúčajú odborníci z AUTODOC:

- Stav chladiacej kvapaliny skontrolujte pri každej výmene termostatu. V prípade potreby chladiacu kvapalinu vymeňte.
- Celý postup práce vykonajte pri vypnutom motore.
- Celý postup práce vykonajte pri vypnutom motore.

VÝMENA: SNÍMAČ TEPLoty A TERMOSTAT CHLADIACEJ KVAPALINY – MERCEDES W124. VYKONAJTE NASLEDUJÚCE KROKY:

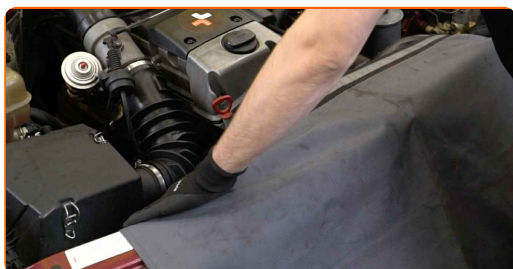
1

Otvorte kapotu.



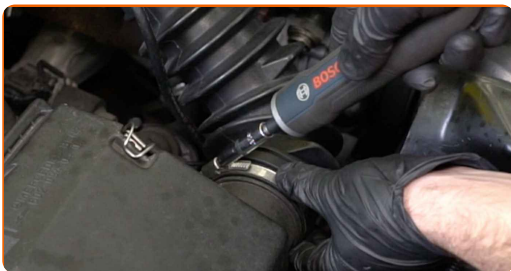
2

Na ochranu laku a farby a plastových prvkov auta použite ochranné kryty na blatníky.



3

Uvoľnite svorky hadice vzduchového filtra. Použite nástavec č.7. Použite ráčňový kľúč.



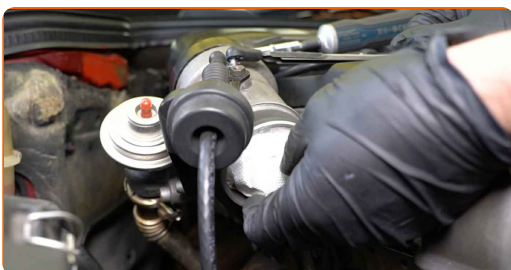
4

Odstráňte hadičku nasávania vzduchu.



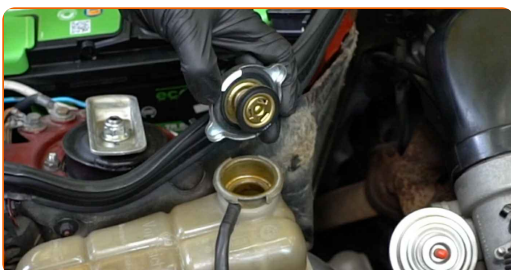
5

Prekryte telo škrtiacej klapky uterákom z mikrovlákná, aby sa do systému nedostal prach a špina.



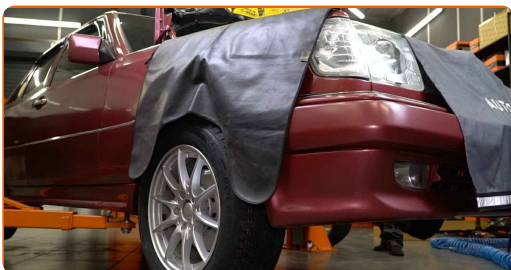
6

Odskrutkujte uzáver nádržky chladiacej kvapaliny.

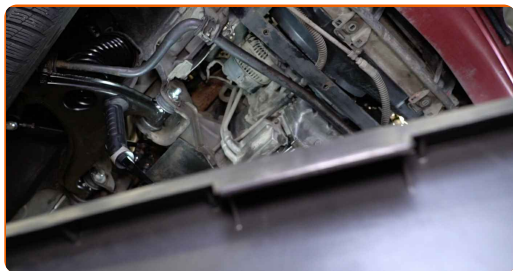


7

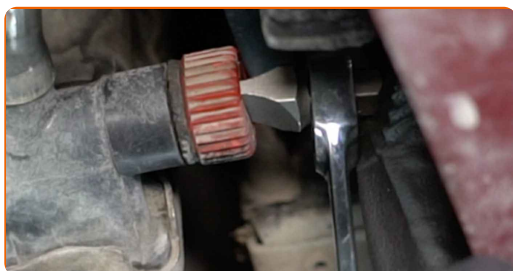
Zdvihnite auto pomocou zdviháka alebo ho umiestnite nad montážnu jamu.



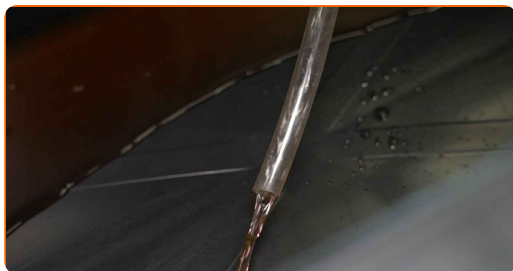
8 Pripravte si nádobu na kvapaliny.



9 Otvorte výpustný kohútik chladiacej kvapaliny. Použite plochý skrutkovač.



10 Vypusťte chladiacu kvapalinu z motora.



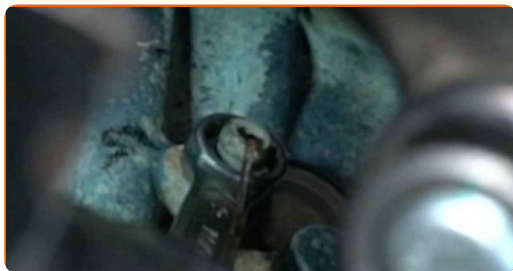
Výmena: snímač teploty a termostat chladiacej kvapaliny – Mercedes W124.

Tip:

- Celý postup práce vykonajte pri vypnutom motore.
- Počkajte, kým chladiaca kvapalina úplne nevytečie z výpustného otvoru.

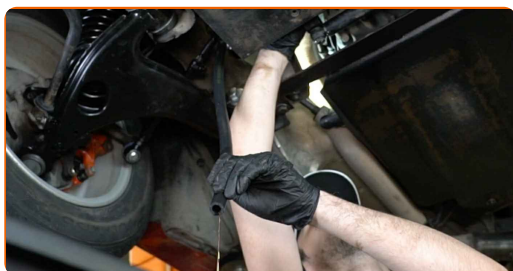
11

Odskrutkujte výpustný uzáver chladiacej kvapaliny na bloku motora. Použite kombinačný kľúč č.19.



12

Vypusťte chladiacu kvapalinu z motora.



AUTODOC odporúča:

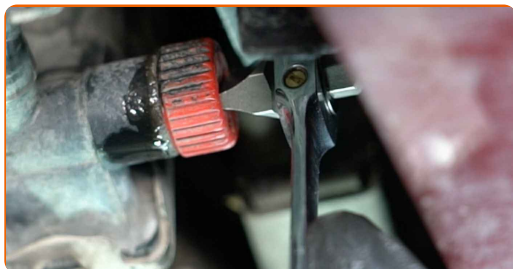
- Celý postup práce vykonajte pri vypnutom motore.
- Počkajte, kým chladiaca kvapalina úplne nevytečie z výpustného otvoru.

13

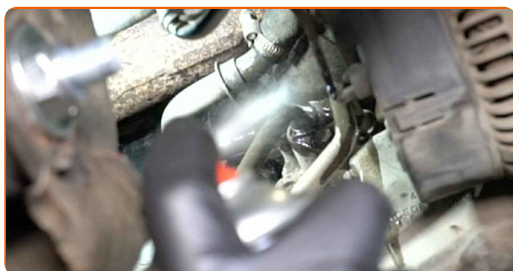
Zaskrutkujte výpustný uzáver chladiacej kvapaliny na bloku motora. Použite kombinačný kľúč č.19.



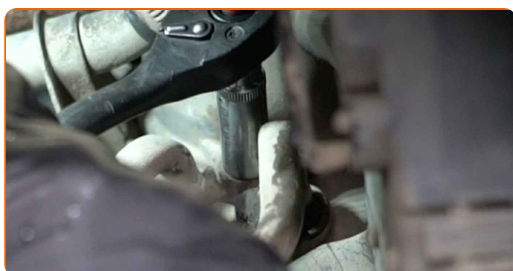
14 Zatvorte výpustný kohútik chladiacej kvapaliny. Použite plochý skrutkovač.



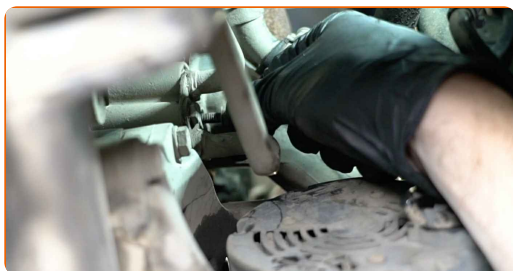
15 Vyčistite upevňovacie prvky krytu termostatu. Použite drôtenú kefu. Použite viacúčelový čistiaci sprej.



16 Odskrutkujte upevňovacie prvky krytu termostatu. Použite kombinačný kľúč č.10. Použite nástavec č.10. Použite ráčňový kľúč.

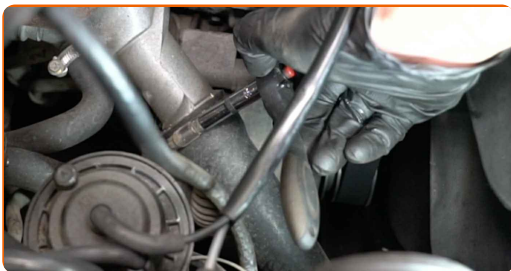


17 Odstráňte upevňovacie skrutky.



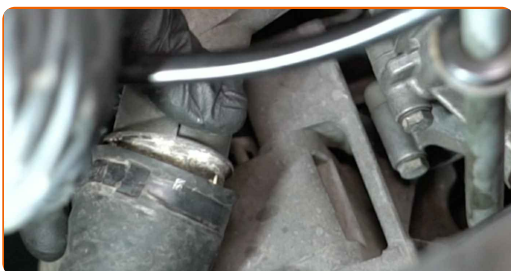
18

Uvoľnite svorku hadičky chladiacej kvapaliny. Použite nástavec č.7. Použite ráčňový kľúč.



19

Odpojte hadičku chladiacej kvapaliny.

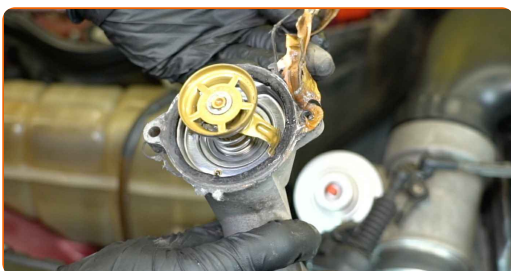


Výmena: snímač teploty a termostat chladiacej kvapaliny – Mercedes W124.
AUTODOC odporúča:

- Pozor! Chladiaca kvapalina môže uniknúť.

20

Odstráňte termostat spolu s krytom.



21

Vyčistite montážnu pozíciu krytu termostatu. Použite drôtenú kefu. Použite viacúčelový čistiaci sprej.



22 Odstráňte termostat.

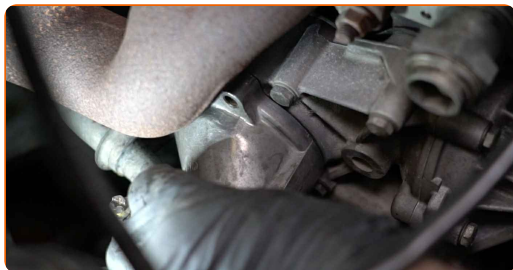


23 Vyčistite montážnu pozíciu termostatu. Použite drôtenú kefu. Použite viacúčelový čistiaci sprej.

24 Nainštalujte nový termostat.



25 Nainštalujte termostat spolu s krytom.



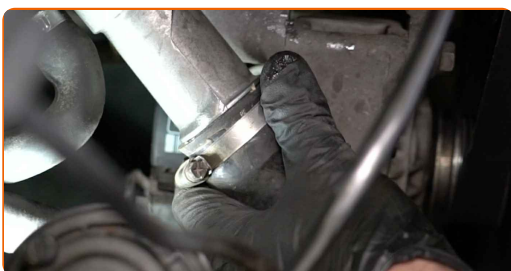
26 Nainštalujte upevňovacie skrutky.



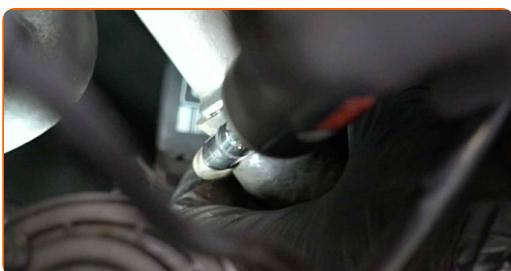
- 27** Uťahnite upevňovacie prvky krytu termostatu. Použite nástavec č.10. Použite momentový kľúč. Uťahnite ju krútiacim momentom 12 Nm.



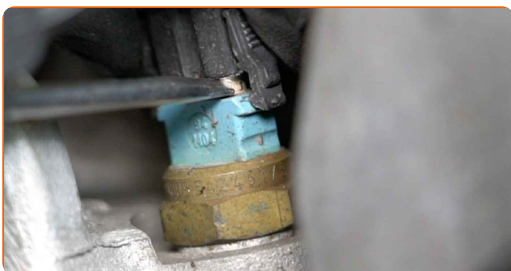
- 28** Pripojte hadičku chladiacej kvapaliny.



- 29** Zaistite svorku hadičky chladiacej kvapaliny. Použite nástavec č.7. Použite ráčňový kľúč.

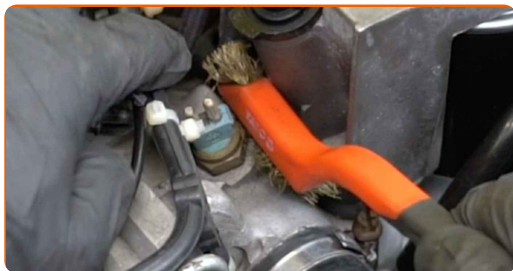


- 30** Odpojte konektor snímača teploty chladiacej kvapaliny. Použite plochý skrutkovač.



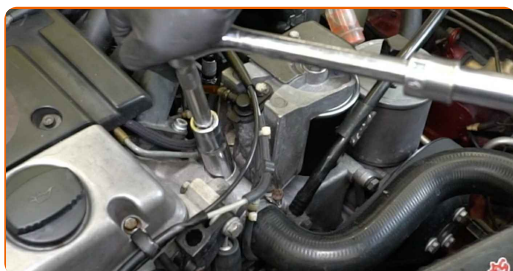
31

Vyčistite snímač teploty chladiacej kvapaliny. Použite drôtenú kefu. Použite viacúčelový čistiaci sprej.



32

Odskrutkujte snímač teploty chladiacej kvapaliny. Použite nástavec č.22. Použite ráčňový kľúč.



33

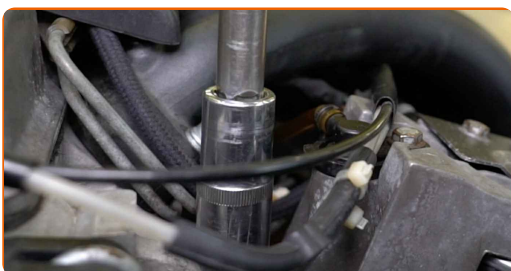
Nainštalujte nový snímač teploty chladiacej kvapaliny.



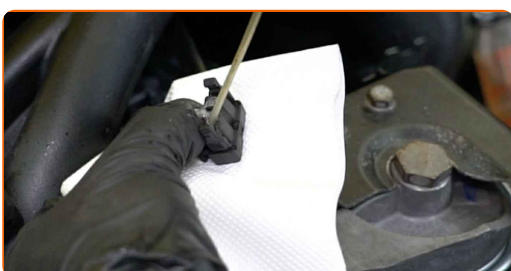
Výmena: snímač teploty a termostat chladiacej kvapaliny – Mercedes W124.
Tip od odborníkov z AUTODOC:

- Pri inštalovaní snímača nezabudnite použiť nový O-kružok.

- 34** Zaskrutkujte a utiahnite snímač teploty chladiacej kvapaliny. Použite nástavec č.22. Použite momentový kľúč. Utiahnite ju krútiacim momentom 25 Nm.



- 35** Natrite konektor snímača teploty chladiacej kvapaliny. Použite dielektrické mazivo.



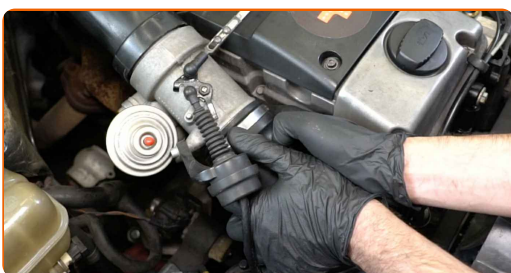
- 36** Zapojte konektor snímača teploty chladiacej kvapaliny.



- 37** Odstráňte uterák z mikrovlákná z tela škrtiacej klapky.



- 38** Nainštalujte hadičku nasávania vzduchu a zaistite ju.



39

Uťahnite svorky hadice vzduchového filtra. Použite nástavec č.7. Použite ráčňový kľúč.



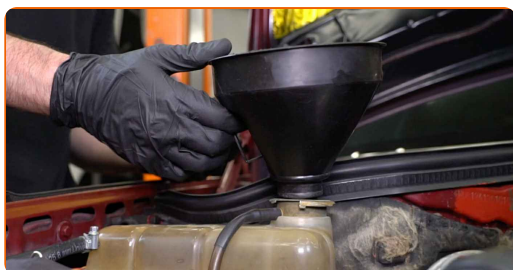
40

Odstráňte uzáver nádrčky na chladiacu kvapalinu.



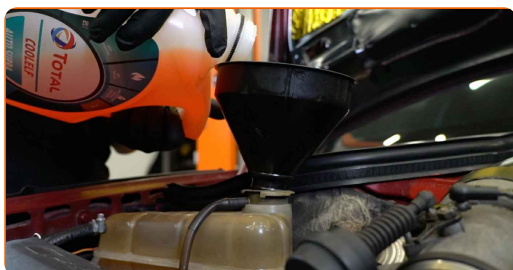
41

Vložte lievik.



42

Chladiacu kvapalinu nalejte do nádrčky na chladiacu kvapalinu.

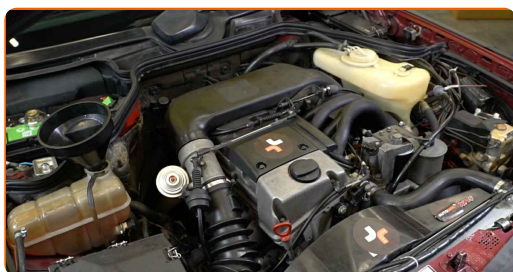


AUTODOC odporúča:

- Používajte iba chladiacu kvapalinu, ktorú odporúča výrobca.
- Hladina chladiacej kvapaliny by mala byť na značke MAX.
- Počkajte, kým zo systému vyjde vzduch.

43

Motor nechajte niekoľko minút bežať.



**Výmena: snímač teploty a termostat chladiacej kvapaliny – Mercedes W124.
Profesionáli odporúčajú:**

- Je potrebné to urobiť, aby ste odstránili zvyšný vzduch zo systému chladenia, a skontrolovali, či prvky systému pracujú správne.

44

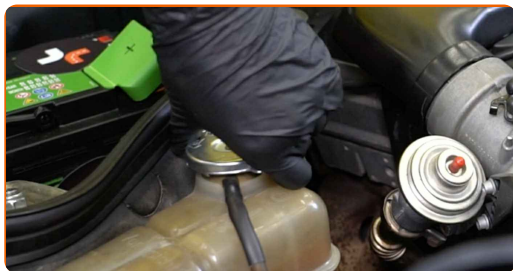
Vypnite motor.

45

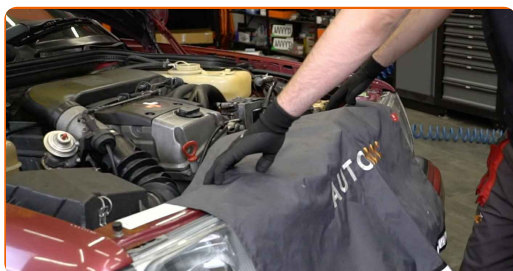
Nainštalujte uzáver nádržky chladiacej kvapaliny.



46 Zaskrutkujte uzáver nádržky chladiacej kvapaliny.



47 Odstráňte ochranný kryt blatníka.



48 Zatvorte kapotu.



VÝBORNE! 

ZOBRAZIŤ VIAC TUTORIÁLOV

AUTODOC – NÁHRADNÉ DIELY NAJVYŠŠEJ KVALITY ZA VÝBORNÚ CENU, A TO VŠETKO ONLINE

AUTODOC MOBILNÁ APLIKÁCIA: ZACHYŤTE SKVELÉ AKCIE PRI
POHODLNO M NAKUPOVANÍ



+ AUTODOC

GET IT ON
Google Play

Download on the
App Store

Download

OBROVSKÝ VÝBER NÁHRADNÝCH DIELOV PRE VAŠE AUTO

KÚPTE SI NÁHRADNÉ DIELY PRE MERCEDES

TERMOSTAT: ŠIROKÝ VÝBER

VYBERTE SI AUTODIELY PRE MERCEDES W124

TERMOSTAT PRE MERCEDES: KÚPIŤ TERAZ

**TERMOSTAT PRE MERCEDES W124: NAJLEPŠIE AKCIE A
PONUKY**

i VYHLÁSENIE O ODMIETNUTÍ ZODPOVEDNOSTI:

Dokument obsahuje iba všeobecné odporúčania, ktoré pre vás môžu byť užitočné pri svojpomocnej oprave vášho auta alebo pri výmene niektorých dielov. AUTODOC nezodpovedá za poškodenie, zranenie alebo za škodu na majetku, spôsobenú opravou alebo výmenou dielov následkom nesprávneho použitia alebo nesprávneho pochopenia uvedených informácií.

AUTODOC neberie zodpovednosť za žiadne možné chyby alebo nejasnosti uvedené v tomto návode. Uvedené informácie majú iba informatívny charakter a nie je možné ich zameniť s radami od odborníkov.

AUTODOC neberie zodpovednosť za nesprávne alebo rizikové používanie vybavenia, náradia alebo náhradných dielov. AUTODOC odporúča byť pri výmene alebo oprave opatrný a prísne dodržiavať všetky bezpečnostné pravidlá. Pamätajte si: používanie dielov nízkej kvality nezaručí vášmu autu dostatočnú mieru bezpečnosti na cestách.

© Copyright 2023 – Všetok obsah na tejto stránke, a najmä texty, fotografie a grafika, je chránený zákonom o autorských právach. Všetky práva, vrátane práva na kopírovanie, zverenie tretím stranám, práva na úpravu a preklad, vlastní spoločnosť AUTODOC SE.