



Ako vymeniť hadica turba  
na **Mercedes W210** –  
návod na výmenu

## VIDEO TUTORIÁL

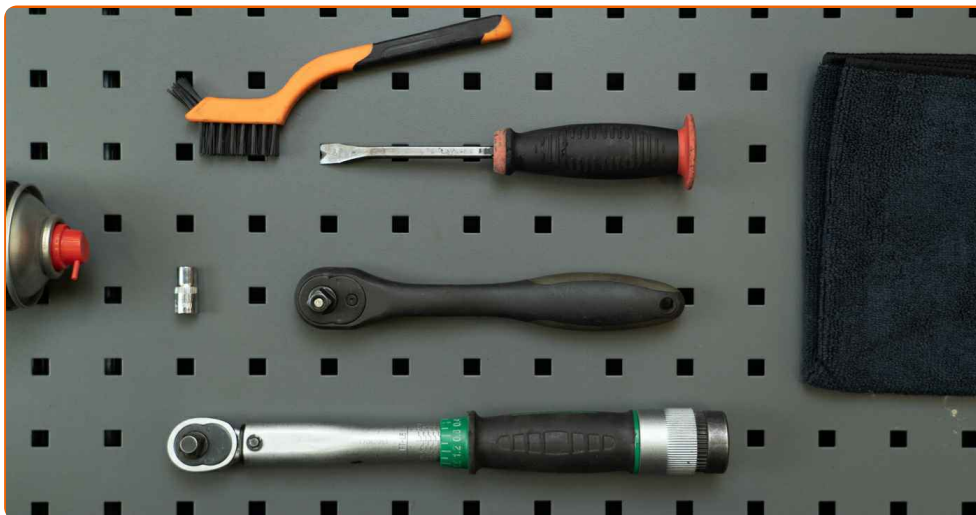
** Dôležité!**

Tento proces výmeny môžete použiť pre model:

MERCEDES-BENZ Trieda E T-modell (S210) E 270 T CDI, MERCEDES-BENZ Trieda E Saloon (W210) E 270 CDI (210.016), MERCEDES-BENZ Trieda E Saloon (W210) E 220 CDI (210.006), MERCEDES-BENZ Trieda E T-modell (S210) E 220 T CDI (210.206), MERCEDES-BENZ Trieda E Saloon (W210) E 200 CDI (210.007), MERCEDES-BENZ Trieda E T-modell (S210) E 270 T CDI (210.216), MERCEDES-BENZ Trieda E Valník / Podvozok (VF210) E 220 CDi (210.606), MERCEDES-BENZ Trieda E Valník / Podvozok (VF210) E 270 CDI (210.616)

Postup sa môže mierne meniť podľa dizajnu auta.

VÝMENA: HADICA TURBA – MERCEDES W210.  
POTREBNÉ NÁSTROJE:



- Nylonová čistiaca kefa
- Univerzálny čistiaci sprej
- Momentový kľúč
- Nástavec č. 7
- Ráčňový kľúč
- Páčidlo
- Uterák z mikrovlákna

**KÚPIŤ NÁSTROJE**

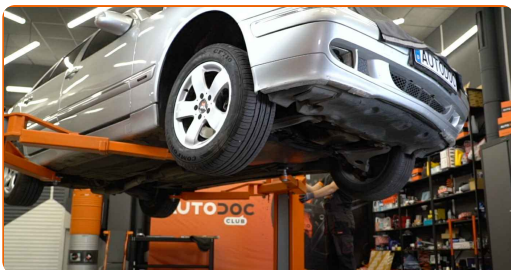
Výmena: hadica turba – Mercedes W210. AUTODOC odporúča:

- Celý postup práce vykonajte pri vypnutom motore.

## VÝMENA: HADICA TURBA – MERCEDES W210. VYKONAJTE NASLEDUJÚCE KROKY:

1

Zdvihnite auto pomocou zdviháka alebo ho umiestnite nad montážnu jamu.



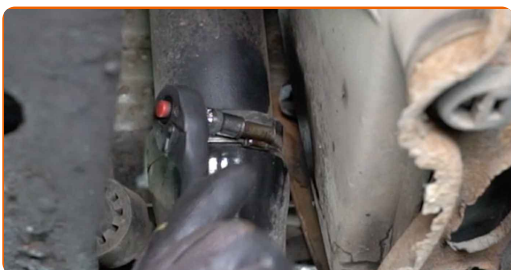
2

Vyčistite upevňovacie prvky hadičky medzichladiča. Použite nylonovú čistiacu kefu. Použite viacúčelový čistiaci sprej.

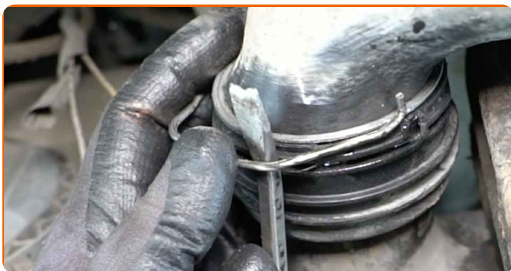


3

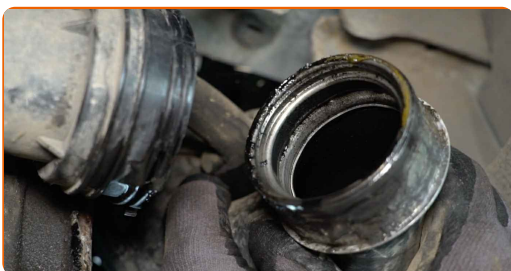
Odskrutkujte svorku rúrky medzichladiča. Použite nástavec č.7. Použite ráčňový kľúč.



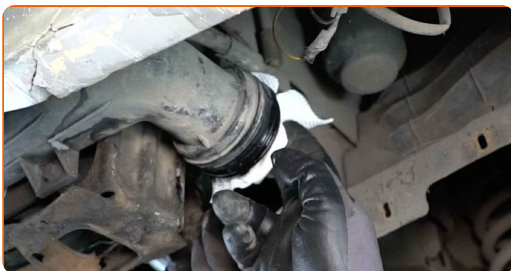
4 Odstráňte spodnú sponu hadičky medzichladiča. Použite páčidlo.



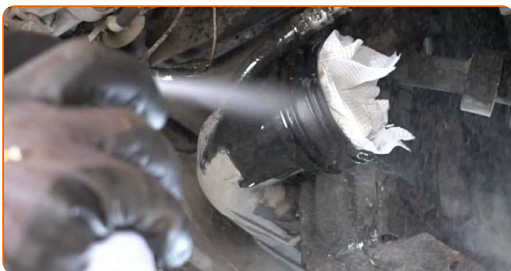
5 Odstráňte hadicu medzichladiča.



6 Prekryte vzduchové hadičky látkou z mikrovlákná, aby sa do systému nedostala špina.



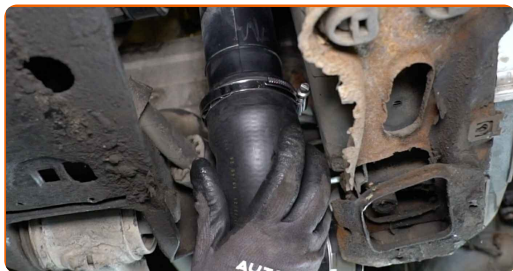
7 Vyčistite montážne pozície hadičky medzichladiča. Použite viacúčelový čistiaci sprej.



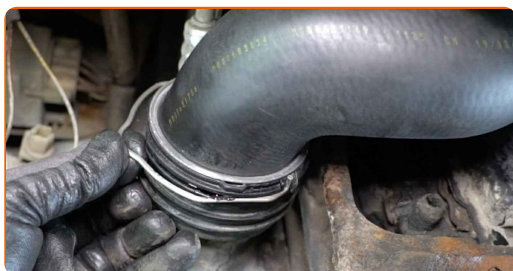
8 Odstráňte látky z mikrovlákná zo vzduchových hadičiek.



**9** Nainštalujte novú hadičku medzichladiča.



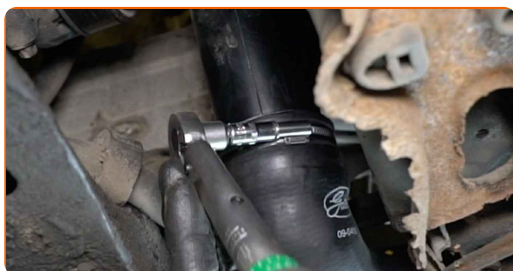
**10** Nasadte spodnú sponu hadičky medzichladiča.



**Výmena: hadica turba – Mercedes W210. Profesionáli odporúčajú:**

- Uistite sa, že spona je nasadená správne a že drží hadičku bezpečne v jej montážnej pozícii.

**11** Utiahnite svorku hadičky medzichladiča. Použite nástavec č.7. Použite momentový kľúč. Utiahnite ju krútiacim momentom 3.5 Nm.



**AUTODOC odporúča:**

- Svorku neutiahnite až príliš, pretože príliš silný krútiaci moment utiahnutia môže poškodiť hadičku.

12

Auto dajte na zem.



**VÝBORNE!** 

**ZOBRAZIŤ VIAC TUTORIÁLOV**

# AUTODOC – NÁHRADNÉ DIELY NAJVYŠŠEJ KVALITY ZA VÝBORNÚ CENU, A TO VŠETKO ONLINE

AUTODOC MOBILNÁ APLIKÁCIA: ZACHYŤTE SKVELÉ AKCIE PRI  
POHODLNOM NAKUPOVANÍ



**+ AUTODOC**

GET IT ON  
**Google Play**

Download on the  
**App Store**

**Download**

**OBROVSKÝ VÝBER NÁHRADNÝCH DIELOV PRE VAŠE AUTO**

**KÚPTE SI NÁHRADNÉ DIELY PRE MERCEDES**

**HADICA TURBA: ŠIROKÝ VÝBER**



**VYBERTE SI AUTODIELY PRE MERCEDES W210**

**HADICA TURBA PRE MERCEDES: KÚPIŤ TERAZ**

**HADICA TURBA PRE MERCEDES W210: NAJLEPŠIE AKCIE A PONUKY**

## **i VYHLÁSENIE O ODMIETNUTÍ ZODPOVEDNOSTI:**

Dokument obsahuje iba všeobecné odporúčania, ktoré pre vás môžu byť užitočné pri svojpomocnej oprave vášho auta alebo pri výmene niektorých dielov. AUTODOC nezodpovedá za poškodenie, zranenie alebo za škodu na majetku, spôsobenú opravou alebo výmenou dielov následkom nesprávneho použitia alebo nesprávneho pochopenia uvedených informácií.

AUTODOC neberie zodpovednosť za žiadne možné chyby alebo nejasnosti uvedené v tomto návode. Uvedené informácie majú iba informatívny charakter a nie je možné ich zameniť s radami od odborníkov.

AUTODOC neberie zodpovednosť za nesprávne alebo rizikové používanie vybavenia, náradia alebo náhradných dielov. AUTODOC odporúča byť pri výmene alebo oprave opatrný a prísne dodržiavať všetky bezpečnostné pravidlá. Pamätajte si: používanie dielov nízkej kvality nezaručí vášmu autu dostatočnú mieru bezpečnosti na cestách.

© Copyright 2023 – Všetok obsah na tejto stránke, a najmä texty, fotografie a grafika, je chránený zákonom o autorských právach. Všetky práva, vrátane práva na kopírovanie, zverenie tretím stranám, práva na úpravu a preklad, vlastní spoločnosť AUTODOC SE.