



Ako vymeniť filter
vnútorného priestoru na
Mercedes W210 – návod
na výmenu

VIDEO TUTORIÁL



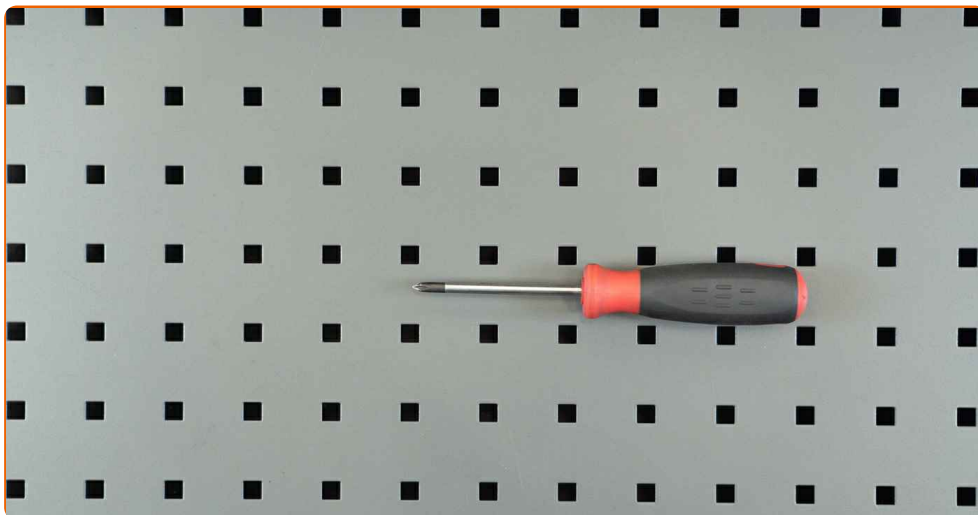
Dôležité!

Tento proces výmeny môžete použiť pre model:

MERCEDES-BENZ Trieda C Saloon (W202) C 200 D (202.120), MERCEDES-BENZ Trieda C Saloon (W202) C 220 D (202.121), MERCEDES-BENZ Trieda C Saloon (W202) C 250 D (202.125), MERCEDES-BENZ Trieda C Saloon (W202) C 180 (202.018), MERCEDES-BENZ Trieda C Saloon (W202) C 220 (202.022), MERCEDES-BENZ Trieda C Saloon (W202) C 280 (202.028), MERCEDES-BENZ Trieda C Saloon (W202) C 200 (202.020), MERCEDES-BENZ Trieda C Saloon (W202) C 36 AMG (202.028), MERCEDES-BENZ Trieda E Saloon (W210) E 220 D (210.004), MERCEDES-BENZ Trieda E Saloon (W210) E 250 D (210.010), MERCEDES-BENZ Trieda E Saloon (W210) E 200 (210.035), MERCEDES-BENZ Trieda E Saloon (W210) E 300 D (210.020), MERCEDES-BENZ Trieda E Saloon (W210) E 230 (210.037), MERCEDES-BENZ Trieda E Saloon (W210) E 320 (210.055), MERCEDES-BENZ Trieda C Saloon (W202) C 230 Kompressor (202.024), (+ 93)

Postup sa môže mierne meniť podľa dizajnu auta.

VÝMENA: PEĽOVÉHO FILTRA – MERCEDES W210.
NÁSTROJE, KTORÉ MOŽNO BUDETE POTREBOVAŤ:



- Křížový skrutkovač

KÚPIŤ NÁSTROJE

Výmena: peľového filtra – Mercedes W210. Tip od odborníkov z AUTODOC:

- Kabínový filter vymieňajte aspoň raz za šesť mesiacov, na začiatku jari a na jeseň.
- Dodržiavajte podmienky, odporúčania a požiadavky pre konkrétne diely poskytnuté výrobcom.
- Ak sa prívod vzduchu do kabíny rapídne znížil, vymeňte filter ešte pred plánovanou údržbou.
- Celý postup práce vykonajte pri vypnutom motore.

VÝMENA: PEĽOVÉHO FILTRA – MERCEDES W210. VYKONAJTE NASLEDUJÚCE KROKY:

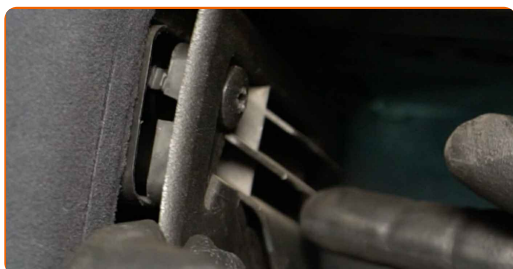
1

Otvorte dvere auta.



2

Odstráňte ventilačný otvor. Použite krížový skrutkovač PH.



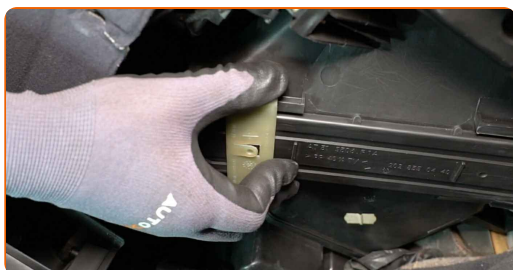
3 Odstráňte spodný kryt.



4 Odstráňte svetlo.



5 Poistné prvky krytu kabínového filtra posuňte nabok.



6 Odstráňte kryt kabínového filtra.



7 Odstráňte kabínový filter.



8 Nainštalujte nový peľový filter.



Výmena: peľového filtra – Mercedes W210. AUTODOC odporúča:

- Vždy používajte iba kvalitné filtre.

9 Nainštalujte kryt kabínového filtra.



10 Znova nainštalujte poistné prvky krytu kabínového filtra.



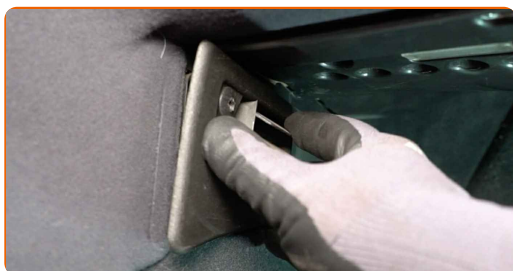
11 Znova nainštalujte svetlo.



12 Znova nainštalujte spodný panel.

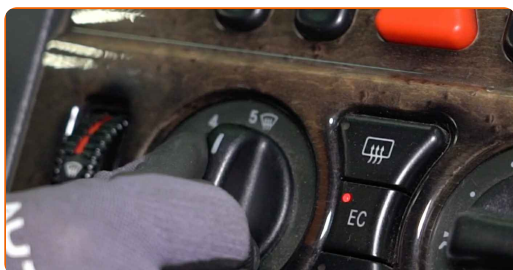


13 Nainštalujte ventilačný otvor. Použite krížový skrutkovač PH.



14 Zapnite zapaľovanie.

15 Zapnite systém klimatizácie. Je potrebné sa uistiť, že komponenty pracujú správne.



16 Vypnite zapaľovanie.

17

Zatvorte dvere auta.



VÝBORNE! 

ZOBRAZIŤ VIAC TUTORIÁLOV

AUTODOC – NÁHRADNÉ DIELY NAJVYŠŠEJ KVALITY ZA VÝBORNÚ CENU, A TO VŠETKO ONLINE

**AUTODOC MOBILNÁ APLIKÁCIA: ZACHYŤTE SKVELÉ AKCIE PRI
POHODLNO M NAKUPOVANÍ**



+ AUTODOC

GET IT ON
Google Play

Download on the
App Store

Download

OBROVSKÝ VÝBER NÁHRADNÝCH DIELOV PRE VAŠE AUTO

KÚPTE SI NÁHRADNÉ DIELY PRE MERCEDES

FILTER VNÚTORNÉHO PRIESTORU: ŠIROKÝ VÝBER

VYBERTE SI AUTODIELY PRE MERCEDES W210

**FILTER VNÚTORNÉHO PRIESTORU PRE MERCEDES: KÚPIŤ
TERAZ**

**FILTER VNÚTORNÉHO PRIESTORU PRE MERCEDES W210:
NAJLEPŠIE AKCIE A PONUKY**

i VYHLÁSENIE O ODMIETNUTÍ ZODPOVEDNOSTI:

Dokument obsahuje iba všeobecné odporúčania, ktoré pre vás môžu byť užitočné pri svojpomocnej oprave vášho auta alebo pri výmene niektorých dielov. AUTODOC nezodpovedá za poškodenie, zranenie alebo za škodu na majetku, spôsobenú opravou alebo výmenou dielov následkom nesprávneho použitia alebo nesprávneho pochopenia uvedených informácií.

AUTODOC neberie zodpovednosť za žiadne možné chyby alebo nejasnosti uvedené v tomto návode. Uvedené informácie majú iba informatívny charakter a nie je možné ich zameniť s radami od odborníkov.

AUTODOC neberie zodpovednosť za nesprávne alebo rizikové používanie vybavenia, náradia alebo náhradných dielov. AUTODOC odporúča byť pri výmene alebo oprave opatrný a prísne dodržiavať všetky bezpečnostné pravidlá. Pamätajte si: používanie dielov nízkej kvality nezaručí vášmu autu dostatočnú mieru bezpečnosti na cestách.

© Copyright 2022 – Všetok obsah na tejto stránke, a najmä texty, fotografie a grafika, je chránený zákonom o autorských právach. Všetky práva, vrátane práva na kopírovanie, zverenie tretím stranám, práva na úpravu a preklad, vlastní spoločnosť AUTODOC GmbH.