



Ako vymeniť zadné
mechanizmus sťahovania
okna na **Mercedes W210**
– návod na výmenu

VIDEO TUTORIÁL

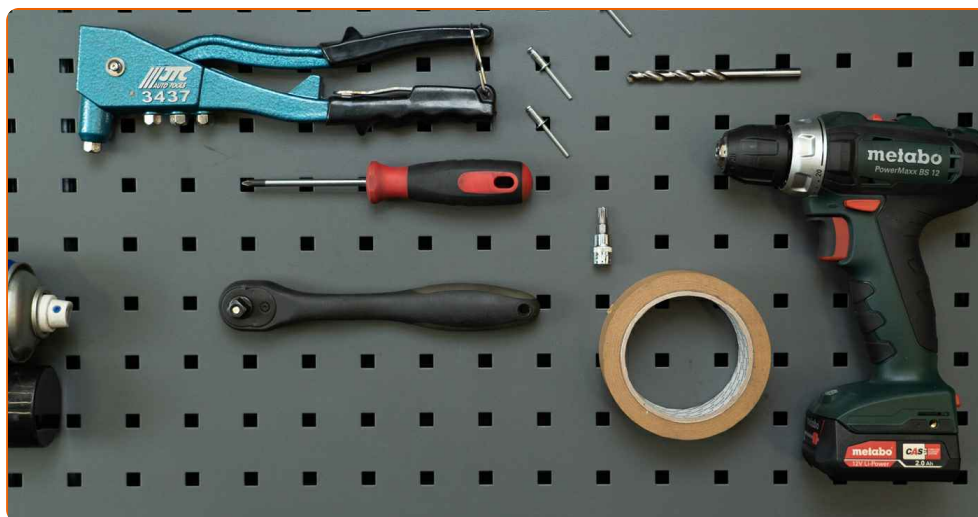
**i Dôležité!**

Tento proces výmeny môžete použiť pre model:

MERCEDES-BENZ Trieda E Saloon (W210) E 220 D (210.004), MERCEDES-BENZ Trieda E Saloon (W210) E 250 D (210.010), MERCEDES-BENZ Trieda E Saloon (W210) E 200 (210.035), MERCEDES-BENZ Trieda E Saloon (W210) E 300 D (210.020), MERCEDES-BENZ Trieda E Saloon (W210) E 230 (210.037), MERCEDES-BENZ Trieda E Saloon (W210) E 320 (210.055), MERCEDES-BENZ Trieda E Saloon (W210) E 290 Turbo-D (210.017), MERCEDES-BENZ Trieda E Saloon (W210) E 280 (210.053), MERCEDES-BENZ Trieda E Saloon (W210) E 420 (210.072), MERCEDES-BENZ Trieda E Saloon (W210) E 50 AMG (210.072), MERCEDES-BENZ Trieda E T-modell (S210) E 200 T (210.235), MERCEDES-BENZ Trieda E T-modell (S210) E 230 T (210.237), MERCEDES-BENZ Trieda E T-modell (S210) E 420 T (210.272), MERCEDES-BENZ Trieda E T-modell (S210) E 290 T Turbo-D (210.217), MERCEDES-BENZ Trieda E T-modell (S210) E 250 T D (210.210), (+ 37)

Postup sa môže mierne meniť podľa dizajnu auta.

VÝMENA: MECHANIZMUS SŤAHOVANIA OKNA –
MERCEDES W210. ZOZNAM POTREBNÝCH
NÁSTROJOV:



- Hviezdicový nástavec Torx T30
- Ráčňový kľúč
- Krížový skrutkovač
- Nástroj na demontáž čalúnenia
- Vŕtačka
- 7 mm vrták
- Nitovač
- 4.8 mm nity
- Maskovacia maliarska páska

KÚPIŤ NÁSTROJE

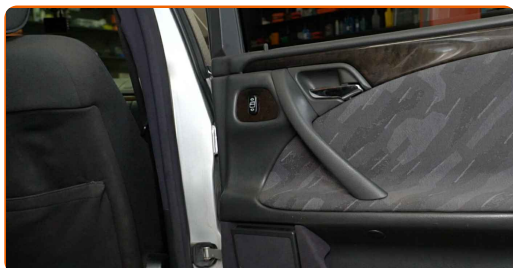
Výmena: mechanizmus sťahovania okna – Mercedes W210. Odporúčajú odborníci z AUTODOC:

- Celý postup práce vykonajte pri vypnutom motore.

VÝMENA: MECHANIZMUS SŤAHOVANIA OKNA – MERCEDES W210. POSTUPUJTE PODĽA NASLEDOVNÉHO PROCESU:

1

Otvorte zadné dvere.



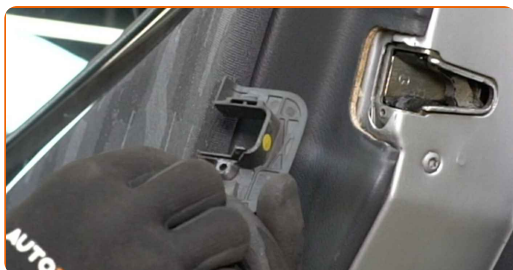
2

Odskrutkujte upevňovací prvok krytu zámku dverí. Použite krížový skrutkovač PH.

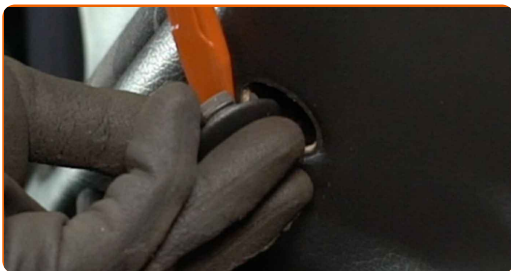


3

Odstráňte kryt zámku dverí.



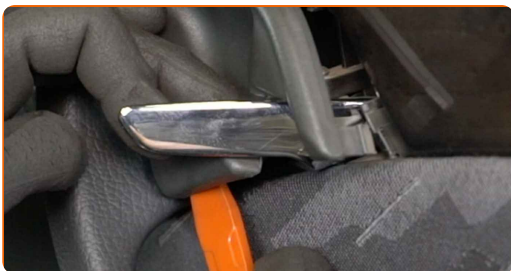
4 Odstráňte krytku upevňovacieho prvku panela dverí. Použite plastový nástroj na demontáž čalúnenia.



5 Odskrutkujte upevňovací prvok panela dverí. Použite krížový skrutkovač PH.



6 Odpojte ozdobný panel kľučky dverí. Použite plastový nástroj na demontáž čalúnenia.

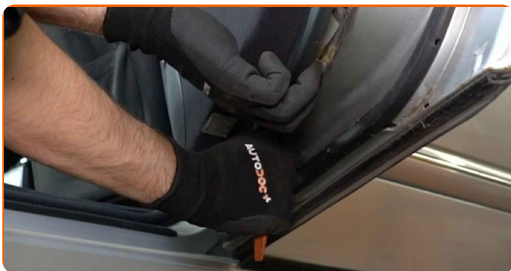


7 Odskrutkujte upevňovací prvok panela dverí. Použite krížový skrutkovač PH.



8

Odpojte panel dverí. Použite plastový nástroj na demontáž čalúnenia.

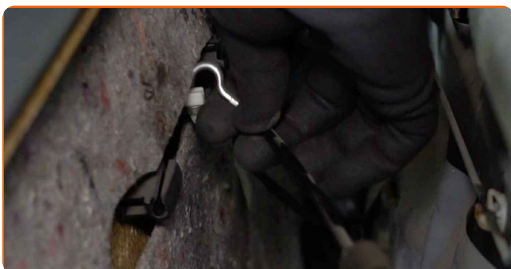


AUTODOC odporúča:

- Výmena: mechanizmus sťahovania okna – Mercedes W210. Pri odstraňovaní súčiastky nepoužívajte príliš veľkú silu, pretože by sa mohla poškodiť.

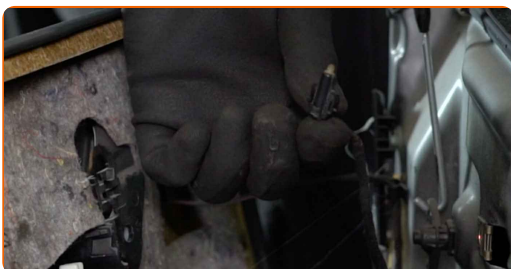
9

Odpojte lanko aktivačného prvku zámku dverí.



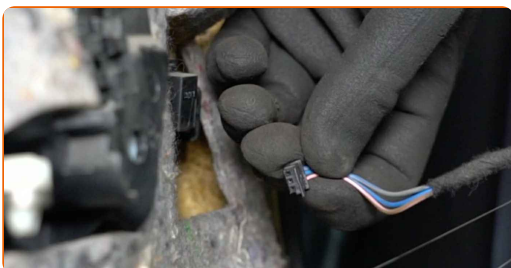
10

Odpojte modul osvetlenia kľučky dverí.

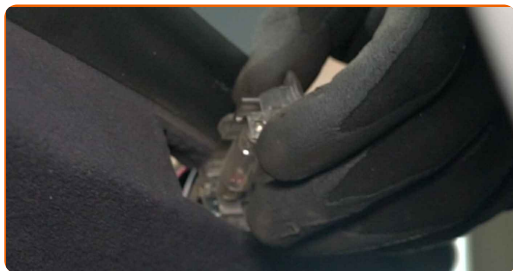


11

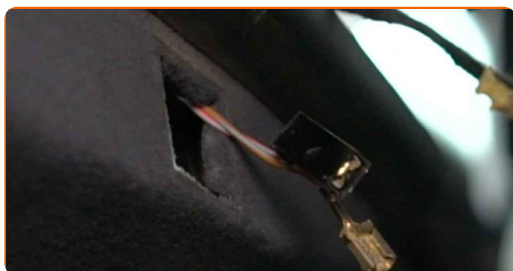
Odpojte konektor pre spínací modul elektrických okien



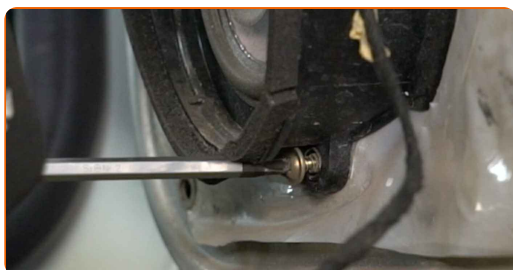
12 Odstráňte svetlo. Použite plastový nástroj na demontáž čalúnenia.



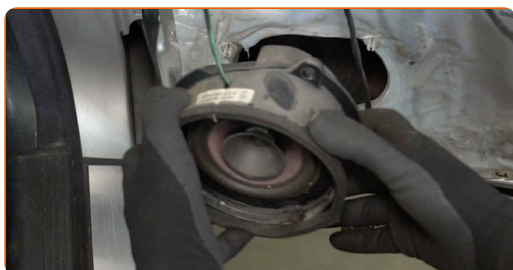
13 Odpojte konektor žiarovky.



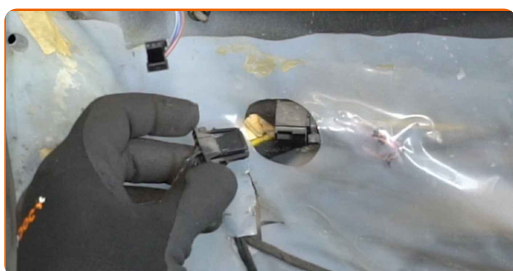
14 Odskrutkujte upevňovacie prvky reproduktora Použite krížový skrutkovač PH.



15 Odstráňte reproduktor



16 Odpojte konektor reproduktora

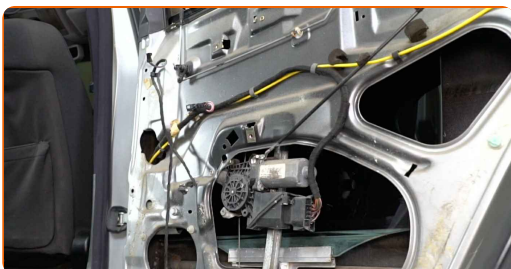


17 Odpojte zvukovú izoláciu panela dverí.



18 Zapnite zapaľovanie.

19 Sklo okna dajte dolu.

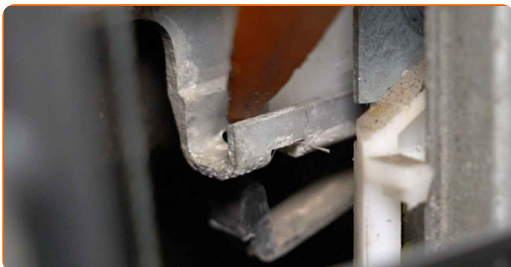


Výmena: mechanizmus sťahovania okna – Mercedes W210. Tip:

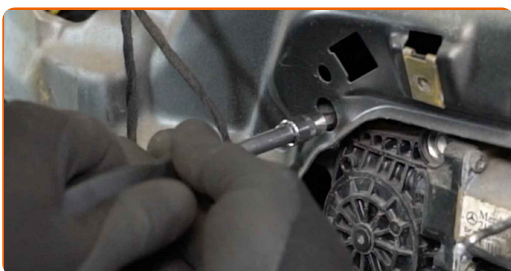
- Pokračujte v znižovaní skla okna, až kým nevidíte upevňovacie prvky.

20 Vypnite zapaľovanie.

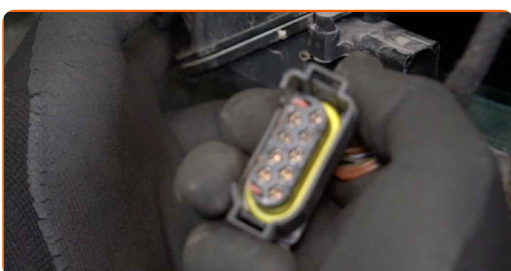
21 Odpojte sponu upevnenia skla. Použite plastový nástroj na demontáž čalúnenia.



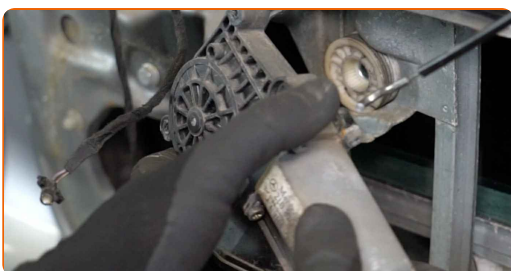
- 22** Odskrutkujte upevňovacie prvky elektromotora elektrického okna. Použite hviezdicový Torx T30. Použite ráčňový kľúč.



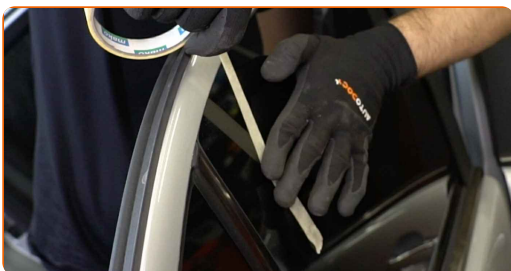
- 23** Odpojte konektor od elektromotora elektrického okna.



- 24** Odstráňte elektromotor elektrického okna.



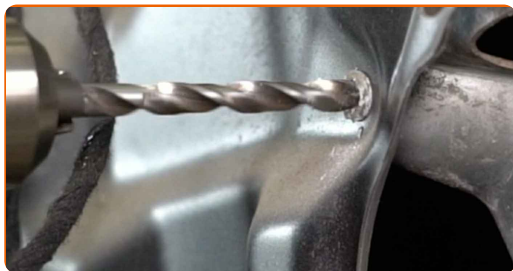
- 25** Kompletne zdvihnite sklo okna a zaistite ho na ráme dverí pomocou maskovacej maliarskej pásky.



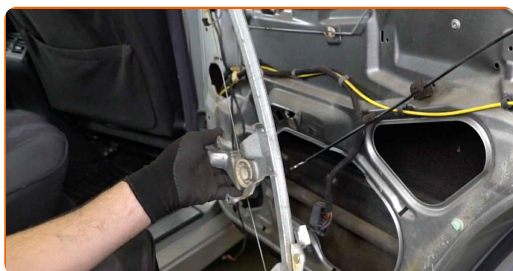
AUTODOC odporúča:

- Pre zabránenie vzniku zranenia okno držte pri jeho zdvíhaní.

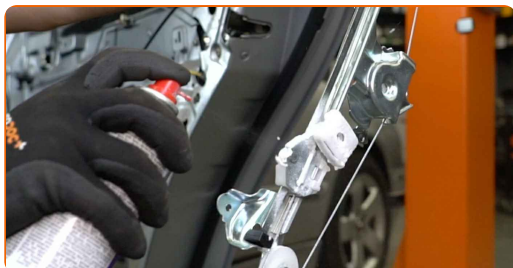
26 Vyvrtajte nity spojenia regulátora okna. Použite vrtačku. Použite 7 mm vrták.



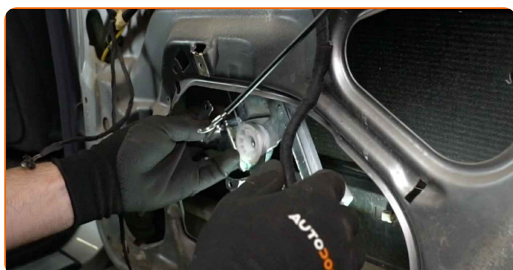
27 Odstráňte mechanizmus regulátora okna.



28 Natrite mechanizmus regulátora okna. Použite viacúčelové lítiové mazivo.

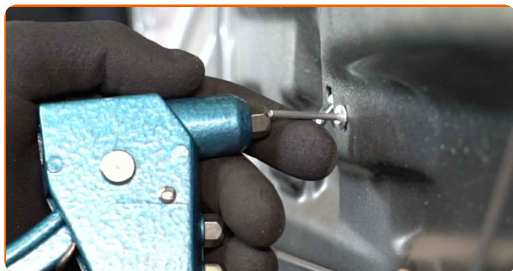


29 Nainštalujte nový mechanizmus regulátora okna.



30

Nainštalujte nity mechanizmu regulátora okna. Použite nitovač. Použite 4,8 mm nity.



31

Nainštalujte a zaskrutkujte upevňovacie prvky elektromotora na nový mechanizmus regulátora okna. Použite hviezdicový Torx T30. Použite ráčňový kľúč.



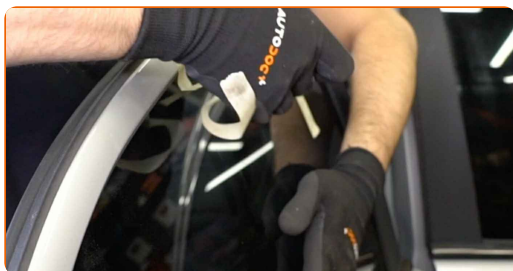
32

Pripojte konektor elektromotora elektrického okna.



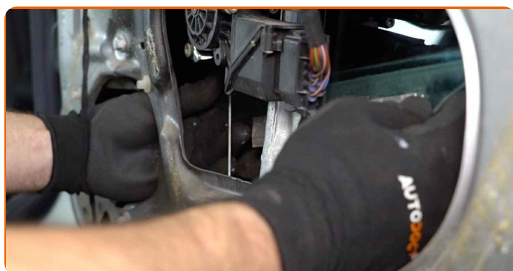
33

Odstráňte maskovaciu maliarsku pásku.



34

Sklo okna dajte dolu a nainštalujte ho na svoju montážnu pozíciu v mechanizme zdvíhania okien.



Výmena: mechanizmus sťahovania okna – Mercedes W210. Odporúčajú odborníci z AUTODOC:

- Pre zabránenie vzniku zranenia držte sklo pri jeho znižovaní.

35

Znova nainštalujte sponu upevnenia skla.

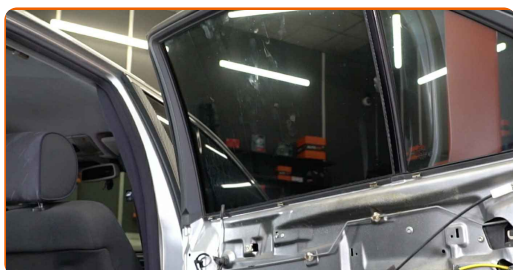


36

Zapnite zapal'ovanie.

37

Skontrolujte, či regulátor okna funguje správne.



38

Vypnite zapal'ovanie.

39 Pripojte zvukovú izoláciu panela dverí.



40 Nainštalujte reproduktor



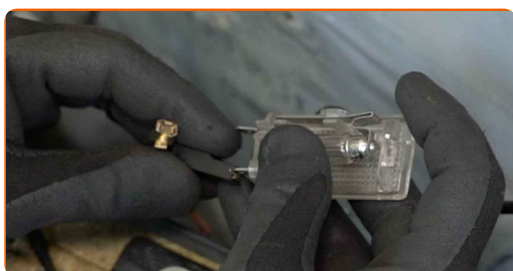
41 Zaskrutkujte upevňovacie prvky reproduktora Použite krížový skrutkovač PH.



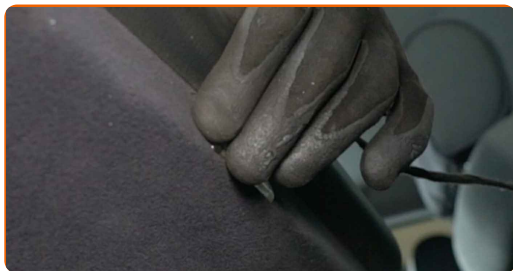
42 Zapojte konektor reproduktora



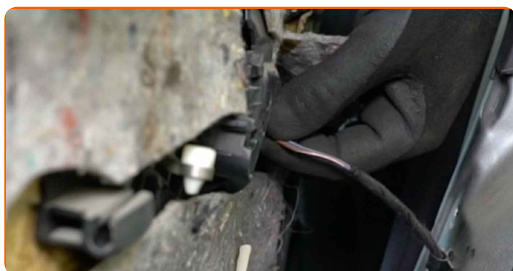
43 Pripojte konektor žiarovky.



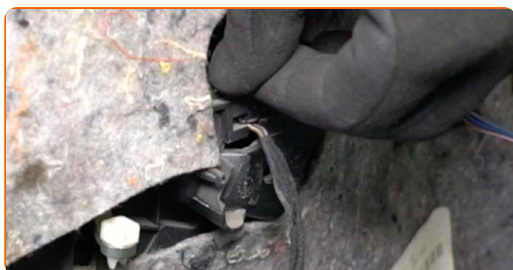
44 Znova nainštalujte svetlo.



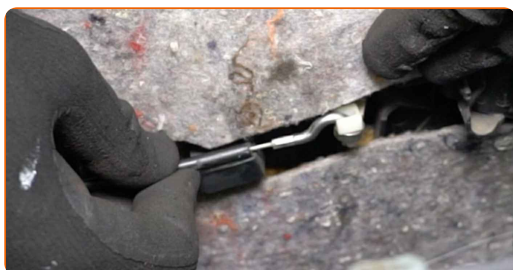
45 Zapojte konektor pre spínací modul elektrických okien



46 Znovu pripevnite modul osvetlenia kľučky dverí.



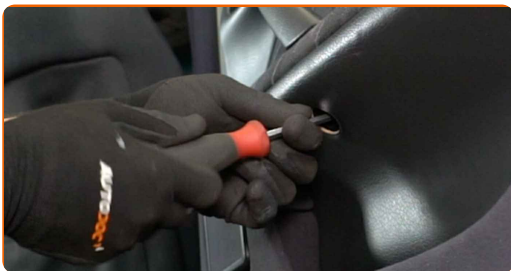
47 Pripevnite lanko aktivačného prvku zámku dverí.



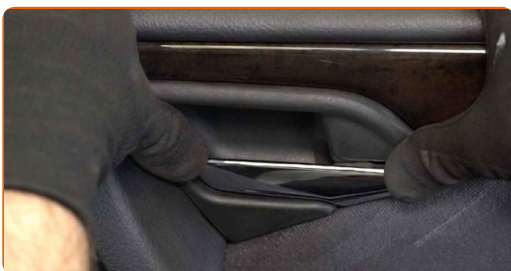
48 Znova inštalujte panel dverí.



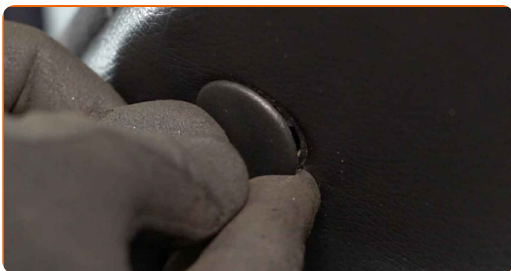
49 Zaskrutkujte upevňovacie prvky panelu dverí. Použite križový skrutkovač PH.



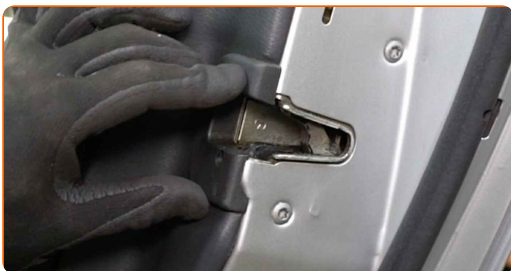
50 Pripojte ozdobný panel kľučky dverí.



51 Znova nainštalujte krytku upevňovacieho prvku panela dverí.



52 Znova nainštalujte kryt zámku dverí.

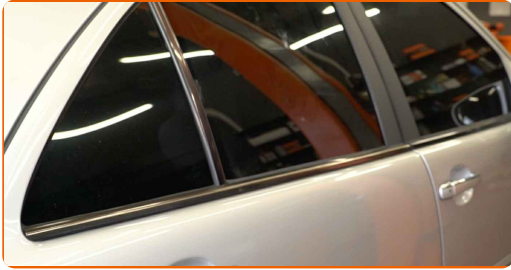


53 Zaskrutkujte upevňovací prvok krytu zámku dverí. Použite križový skrutkovač PH.



54

Zatvorte zadné dvere.



VÝBORNE! 

ZOBRAZIŤ VIAC TUTORIÁLOV

AUTODOC – NÁHRADNÉ DIELY NAJVYŠŠEJ KVALITY ZA VÝBORNÚ CENU, A TO VŠETKO ONLINE

AUTODOC MOBILNÁ APLIKÁCIA: ZACHYŤTE SKVELÉ AKCIE PRI POHODLONOM NAKUPOVANÍ



+ AUTODOC

GET IT ON
Google Play

Download on the
App Store

Download

OBROVSKÝ VÝBER NÁHRADNÝCH DIELOV PRE VAŠE AUTO

KÚPTE SI NÁHRADNÉ DIELY PRE MERCEDES

MECHANIZMUS SŤAHOVANIA OKNA: ŠIROKÝ VÝBER

VYBERTE SI AUTODIELY PRE MERCEDES W210

**MECHANIZMUS SŤAHOVANIA OKNA PRE MERCEDES:
KÚPIŤ TERAZ**

**MECHANIZMUS SŤAHOVANIA OKNA PRE MERCEDES W210:
NAJLEPŠIE AKCIE A PONUKY**

i VYHLÁSENIE O ODMIETNUTÍ ZODPOVEDNOSTI:

Dokument obsahuje iba všeobecné odporúčania, ktoré pre vás môžu byť užitočné pri svojpomocnej oprave vášho auta alebo pri výmene niektorých dielov. AUTODOC nezodpovedá za poškodenie, zranenie alebo za škodu na majetku, spôsobenú opravou alebo výmenou dielov následkom nesprávneho použitia alebo nesprávneho pochopenia uvedených informácií.

AUTODOC neberie zodpovednosť za žiadne možné chyby alebo nejasnosti uvedené v tomto návode. Uvedené informácie majú iba informatívny charakter a nie je možné ich zameniť s radami od odborníkov.

AUTODOC neberie zodpovednosť za nesprávne alebo rizikové používanie vybavenia, náradia alebo náhradných dielov. AUTODOC odporúča byť pri výmene alebo oprave opatrný a prísne dodržiavať všetky bezpečnostné pravidlá. Pamätajte si: používanie dielov nízkej kvality nezaručí vášmu autu dostatočnú mieru bezpečnosti na cestách.

© Copyright 2022 – Všetok obsah na tejto stránke, a najmä texty, fotografie a grafika, je chránený zákonom o autorských právach. Všetky práva, vrátane práva na kopírovanie, zverenie tretím stranám, práva na úpravu a preklad, vlastní spoločnosť AUTODOC GmbH.