



Ako vymeniť predné
brzdové platničky na
**FIAT Doblo Kombi (119_,
223_)** – návod na výmenu

PODOBNÝ VIDEO TUTORIÁL



Toto video ukazuje proces výmeny podobnej súčiastky na inom vozidle

Dôležité!

Tento proces výmeny môžete použiť pre model:

FIAT Doblo Kombi (119_, 223_) 1.9 JTD, FIAT Doblo Kombi (119_, 223_) 1.6 16V, FIAT Doblo Kombi (119_, 223_) 1.3 D Multijet, FIAT Doblo Kombi (119_, 223_) 1.9 D Multijet, FIAT Doblo Kombi (119_, 223_) 1.4, FIAT Doblo Kombi (119_, 223_) 1.6 Natural Power, FIAT Doblo Kombi (119_, 223_) 1.3 JTD, FIAT Doblo Kombi (119_, 223_) 1.3 JTD 16V, FIAT Doblo Kombi (119_, 223_) 1.6 Natural Power (223AXD1A)

Postup sa môže mierne meniť podľa dizajnu auta.

Tento tutoriál bol vytvorený na základe procesu výmeny pre podobnú súčiastku na aute: FIAT Doblo Cargo (223_) 1.3 D Multijet

**VÝMENA: BRZDOVÝCH PLATNIČIEK – FIAT DOBLO
KOMBÍ (119_, 223_). POTREBNÉ NÁSTROJE:**



- Drôtená kefa
- Sprej WD-40
- Čistič brzd
- Pasta proti písaniu brzd
- Medené mazivo
- Nástavec č. 13
- Úderová rázová hlavica na matice kolies č.17
- Ráčňový kľúč
- Momentový kľúč
- Prípravok na zatlačenie brzdových piestov
- Páčidlo
- Klin pod koleso auta

Kúpiť nástroje

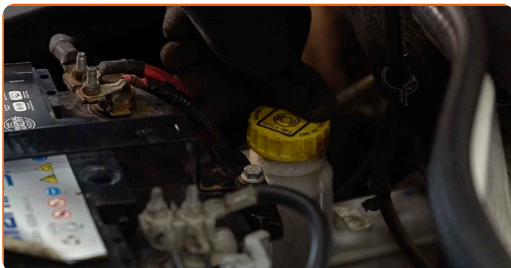
Výmena: brzdových platničiek – FIAT Doblo Kombi (119_, 223_). AUTODOC odporúča:

- Výmenu brzdových platničiek vykonávajte v sete; vždy vymeňte všetky platničky na jednej náprave. Umožní to efektívnejšie brzdenie.
- Proces výmeny je rovnaký pre všetky brzdové platničky na rovnakej náprave.
- Celý postup práce vykonajte pri vypnutom motore.

VÝMENA: BRZDOVÝCH PLATNIČIEK – FIAT DOBLO KOMBI (119_, 223_). VYKONAJTE NASLEDUJÚCE KROKY:

1

Otvorte kapotu. Odskrutkujte uzáver nádržky brzdovej kvapaliny.



2

Kolesá auta zaistíte pomocou klinov.



3

Uvoľnite upevňovacie skrutky kolesa. Použite rázový nástavec na koleso č. 17.



4 Zodvihnite prednú časť vozidla a zaistite vozidlo na podperách.

5 Odskrutkujte skrutky kolies.



Výmena: brzdových platničiek – FIAT Doblo Kombi (119_, 223_). Tip od AUTODOC:

- Aby ste sa vyhli zraneniu, pri odskrutkovaní skrutiek držte koleso.

6 Odstráňte koleso.

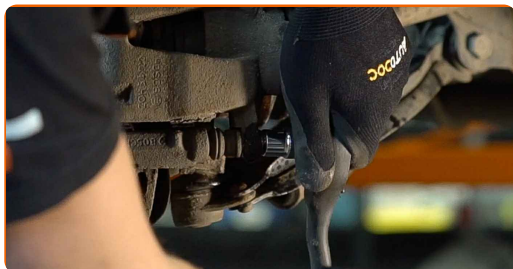


7 Vyčistite upevňovacie prvky brzdového strmeňa. Použite drôtenú kefu. Použite sprej WD-40.



8

Odskrutkujte upevnenie brzdového strmeňa. Použite nástavec č.13. Použite ráčňový kľúč.



9

Rozšírte brzdové platničky. Použite páčidlo.



10

Odstráňte brzdový strmeň.

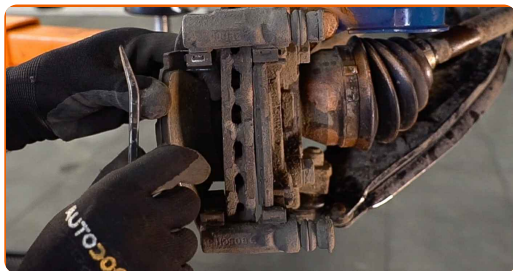


Výmena: brzdových platničiek – FIAT Doblo Kombi (119_, 223_). Odporúčajú odborníci z AUTODOC:

- Priviažte strmeň k zaveseniu kolies alebo ku karosérii drôtikom bez odpojenia od brzdovej hadičky, aby sa predišlo strate tlaku v brzdovom systéme.
- Uistite sa, že brzdový strmeň nevisí na brzdovej hadičke.
- Po odstránení brzdového strmeňa nestláčajte brzdový pedál. Vypadol by totiž piest z brzdového valca, vyliala by sa brzdová kvapalina a systém by stratil tlak.

11

Odstráňte brzdové platničky. Použite páčidlo.



Výmena: brzdových platničiek – FIAT Doblo Kombi (119_, 223_). Profesionáli odporúčajú:

- Odmerajte hrúbku brzdového kotúča. Pri dosiahnutí hodnôt opotrebenia je potrebné kotúče vymeniť.

12

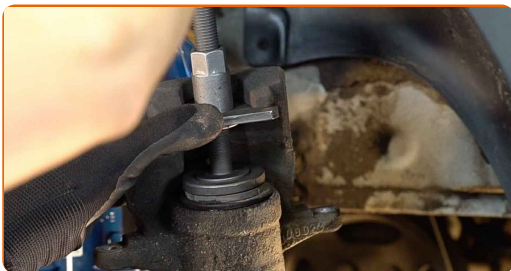
Natrite piest brzdového strmeňa. Použite čistič brzd.



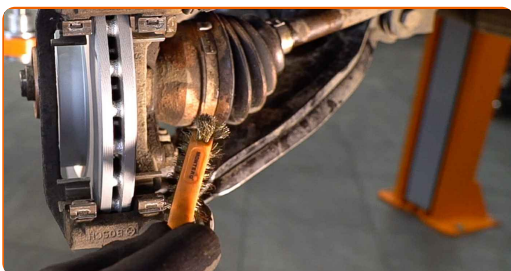
AUTODOC odporúča:

- Výmena: brzdových platničiek – FIAT Doblo Kombi (119_, 223_). Po aplikovaní spreja niekoľko minút počkajte.

13 Zatlačte piest brzdového strmeňa. Použite prípravok na zatlačenie brzdových piestov.



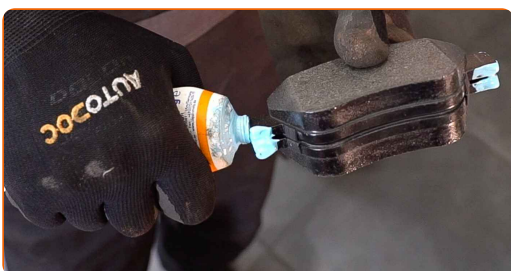
14 Očistite brzdový strmeň od prachu a špiny. Použite drôtenú kefu. Použite čistič brzd.



Výmena: brzdových platničiek – FIAT Doblo Kombi (119_, 223_). Tip od odborníkov z AUTODOC:

- Po aplikácii spreja počkajte niekoľko minút.

15 Natrite brzdové platničky v mieste, kde sa ich povrch dostáva do kontaktu s držiakom brzdového strmeňa. Použite pastu proti pískaniu brzd.

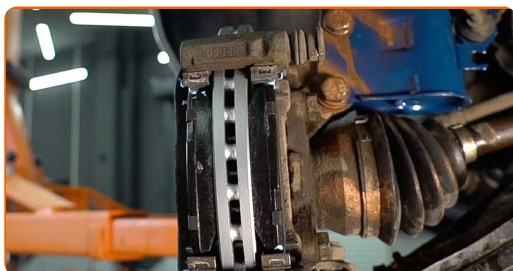


AUTODOC odporúča:

- Pred inštaláciou platničiek sa uistite, že povrch kotúča je čistý.

16

Nainštalujte nové brzdové platničky.



Výmena: brzdových platničiek – FIAT Doblo Kombi (119_, 223_). Tip:

- Uistite sa, že sú platničky inštalované obložením smerom ku kotúčom.

17

Nainštalujte brzdový strmeň a upevnite ho. Použite nástavec č.13. Použite momentový kľúč. Utiahnite ju krútiacim momentom 27 Nm.



18

Natrite povrch, kde je brzdový kotúč v kontakte s ráfikom kolesa. Použite medené mazivo.



19

Vyčistite povrch brzdového kotúča. Použite čistič brzd.

AUTODOC odporúča:

- Po aplikácii spreja počkajte niekoľko minút.

20 Nainštalujte koleso.

Výmena: brzdových platničiek – FIAT Doblo Kombi (119_, 223_). Odporúčajú odborníci z AUTODOC:

- Na zabránenie zraneniu držte koleso pri zaskrutkovaní upevňovacích skrutiek.

21 Zaskrutkujte skrutky kolies. Použite rázový nástavec na koleso č. 17.



22 Dajte auto dolu a skrutkujte skrutky v krížovom poradí. Použite momentový kľúč. Uťahnite ju krútiacim momentom 98 Nm.



Výmena: brzdových platničiek – FIAT Doblo Kombi (119_, 223_). Profesionáli odporúčajú:

- Skontrolujte stav a hladinu brzdovej kvapaliny v expanznej nádrži a ak je to potrebné, doplňte ju.

23

Utiahnite uzáver nádržky brzdovej kvapaliny. Zatvorte kapotu.



AUTODOC odporúča:

- FIAT Doblo Kombi (119_, 223_) – Bez naštartovania motora zatlačte brzdový pedál niekoľkokrát, až kým nebudete cítiť, že je tvrdý.

24

Odstráňte zdviháky a klíny.



Výmena: brzdových platničiek – FIAT Doblo Kombi (119_, 223_). Tip od odborníkov z AUTODOC:

- Prvých 150 až 200 km po výmene brzdových platničiek brzdite opatrne a pomaly. Vyhnite sa nepotrebnému a prudkému brzdeniu až do úplného zastavenia.

VÝBORNE! 

ZOBRAZIŤ VIAC TUTORIÁLOV

AUTODOC – NÁHRADNÉ DIELY NAJVYŠŠEJ KVALITY ZA VÝBORNÚ CENU, A TO VŠETKO ONLINE

**AUTODOC MOBILNÁ APLIKÁCIA: ZACHYŤTE SKVELÉ AKCIE PRI
POHODLNOM NAKUPOVANÍ**



+ AUTODOC

GET IT ON
Google Play

Download on the
App Store

Download

OBROVSKÝ VÝBER NÁHRADNÝCH DIELOV PRE VAŠE AUTO

BRZDOVÉ PLATNIČKY: ŠIROKÝ VÝBER

i **VYHLÁSENIE O ODMIETNUTÍ ZODPOVEDNOSTI:**

Dokument obsahuje iba všeobecné odporúčania, ktoré pre vás môžu byť užitočné pri svojpomocnej oprave vášho auta alebo pri výmene niektorých dielov. AUTODOC nezodpovedá za poškodenie, zranenie alebo za škodu na majetku, spôsobenú opravou alebo výmenou dielov následkom nesprávneho použitia alebo nesprávneho pochopenia uvedených informácií.

AUTODOC neberie zodpovednosť za žiadne možné chyby alebo nejasnosti uvedené v tomto návode. Uvedené informácie majú iba informatívny charakter a nie je možné ich zameniť s radami od odborníkov.

AUTODOC neberie zodpovednosť za nesprávne alebo rizikové používanie vybavenia, náradia alebo náhradných dielov. AUTODOC odporúča byť pri výmene alebo oprave opatrný a prísne dodržiavať všetky bezpečnostné pravidlá. Pamätajte si: používanie dielov nízkej kvality nezaručí vášmu autu dostatočnú mieru bezpečnosti na cestách.

© Copyright 2023 – Všetok obsah na tejto stránke, a najmä texty, fotografie a grafika, je chránený zákonom o autorských právach. Všetky práva, vrátane práva na kopírovanie, zverenie tretím stranám, práva na úpravu a preklad, vlastní spoločnosť AUTODOC SE.