



Ako vymeniť filter
vnútorného priestoru na
**FIAT Doblo Kombi (119_,
223_)** – návod na výmenu

PODOBNÝ VIDEO TUTORIÁL



Toto video ukazuje proces výmeny podobnej súčiastky na inom vozidle

Dôležité!

Tento proces výmeny môžete použiť pre model:

FIAT Doblo Kombi (119_, 223_) 1.2, FIAT Doblo Kombi (119_, 223_) 1.9 D, FIAT Doblo Kombi (119_, 223_) 1.9 JTD, FIAT Doblo Kombi (119_, 223_) 1.6 16V, FIAT Doblo Kombi (119_, 223_) 1.3 D Multijet, FIAT Doblo Kombi (119_, 223_) 1.9 D Multijet, FIAT Doblo Kombi (119_, 223_) 1.4, FIAT Doblo Kombi (119_, 223_) 1.6 Natural Power, FIAT Doblo Kombi (119_, 223_) 1.6, FIAT Doblo Kombi (119_, 223_) 1.3 JTD, FIAT Doblo Kombi (119_, 223_) 1.3 JTD 16V, FIAT Doblo Kombi (119_, 223_) 1.6 Natural Power (223AXD1A)

Postup sa môže mierne meniť podľa dizajnu auta.

Tento tutoriál bol vytvorený na základe procesu výmeny pre podobnú súčiastku na aute: FIAT PUNTO (188) 1.2 60

VÝMENA: PEĽOVÉHO FILTRA – FIAT DOBLO KOMBI
(119_, 223_). NÁSTROJE, KTORÉ MOŽNO BUDETE
POTREBOVAŤ:



• Nástavec č. 6

• Ráčňový kľúč

Kúpiť nástroje

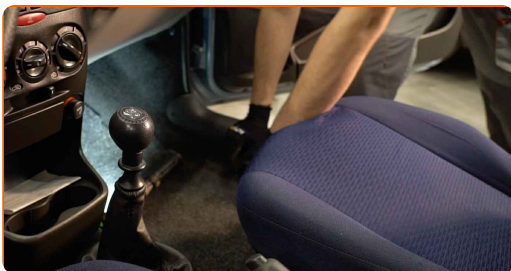
Výmena: peľového filtra – FIAT Doblo Kombi (119_, 223_). Odporúčajú odborníci z AUTODOC:

- Kabínový filter vymieňajte aspoň raz za šesť mesiacov, na začiatku jari a na jeseň.
- Dodržiavajte podmienky, odporúčania a požiadavky pre konkrétne diely poskytnuté výrobcom.
- Ak sa prívod vzduchu do kabíny rapídne znížil, vymeňte filter ešte pred plánovanou údržbou.
- Celý postup práce vykonajte pri vypnutom motore.

**VÝMENA: PEĽOVÉHO FILTRA – FIAT DOBLO KOMBI (119_, 223_).
ODPORÚČANÝ POSTUP KROKOV:**

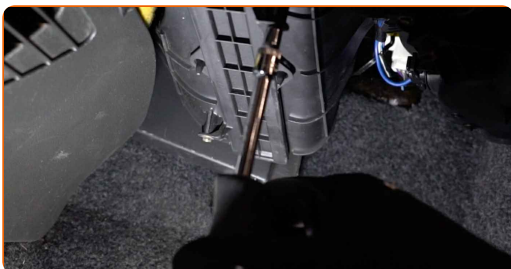
1

Sedadlo spolujazdca posuňte čo najviac dozadu.



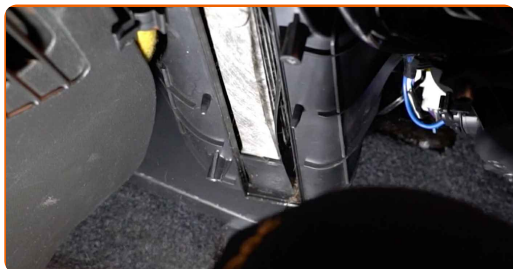
2

Odskrutkujte upevňovacie prvky krytu puzdra kabínového filtra. Použite nástavec č.6. Použite ráčňový kľúč.



3

Odstráňte kryt uloženia kabínového filtra.



4

Odstráňte kabínový filter.



Výmena: peľového filtra – FIAT Doblo Kombi (119_, 223_). Tip od odborníkov z AUTODOC:

- Nepokúšajte sa čistiť alebo opätovne používať starý filter – zníži to kvalitu čistenia vzduchu vo vnútri auta.

5

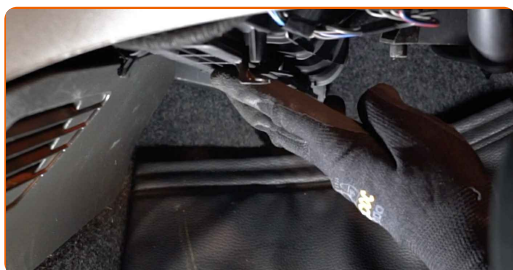
Nainštalujte kabínový filter do svojho montážneho miesta.



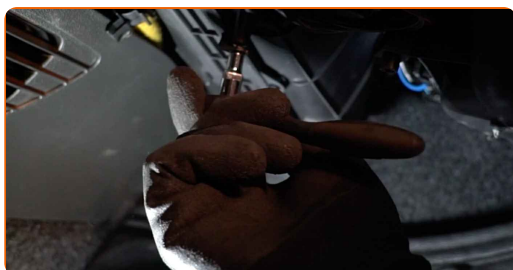
AUTODOC odporúča:

- Výmena: peľového filtra – FIAT Doblo Kombi (119_, 223_). Zabezpečte, aby bola poloha filtračného prvku správna. Zabráňte vychýleniu z inštalačnej polohy.
- Dbajte na šípku na filtri ukazujúcu smer prúdenia vzduchu.
- Pozor! Používajte kvalitné filtre – FIAT Doblo Kombi (119_, 223_).

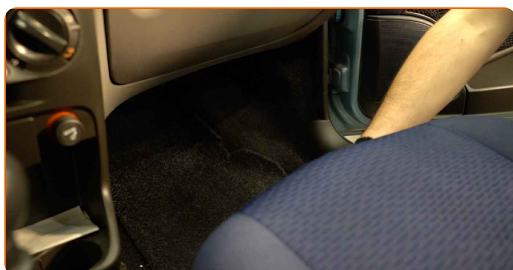
6 Nainštalujte kryt uloženia kabínového filtra.



7 Zaskrutkujte upevňovacie prvky krytu puzdra kabínového filtra. Použite nástavec č.6. Použite ráčňový kľúč.



8 Sedadlo spolujazdca vráťte do jeho pôvodnej polohy.



9 Zapnite zapaľovanie.

10 Zapnite systém klimatizácie. Je potrebné sa uistiť, že komponenty pracujú správne.

11 Vypnite zapaľovanie.

VÝBORNE! 

ZOBRAZIŤ VIAC TUTORIÁLOV

AUTODOC – NÁHRADNÉ DIELY NAJVYŠŠEJ KVALITY ZA VÝBORNÚ CENU, A TO VŠETKO ONLINE

AUTODOC MOBILNÁ APLIKÁCIA: ZACHYŤTE SKVELÉ AKCIE PRI POHODLNO M NAKUPOVANÍ



+ AUTODOC

GET IT ON  **Google Play**

 **Download on the App Store**

Download

OBROVSKÝ VÝBER NÁHRADNÝCH DIELOV PRE VAŠE AUTO

FILTER VNÚTORNÉHO PRIESTORU: ŠIROKÝ VÝBER

(i) VYHLÁSENIE O ODMIETNUTÍ ZODPOVEDNOSTI:

Dokument obsahuje iba všeobecné odporúčania, ktoré pre vás môžu byť užitočné pri svojpomocnej oprave vášho auta alebo pri výmene niektorých dielov. AUTODOC nezodpovedá za poškodenie, zranenie alebo za škodu na majetku, spôsobenú opravou alebo výmenou dielov následkom nesprávneho použitia alebo nesprávneho pochopenia uvedených informácií.

AUTODOC neberie zodpovednosť za žiadne možné chyby alebo nejasnosti uvedené v tomto návode. Uvedené informácie majú iba informatívny charakter a nie je možné ich zameniť s radami od odborníkov.

AUTODOC neberie zodpovednosť za nesprávne alebo rizikové používanie vybavenia, náradia alebo náhradných dielov. AUTODOC odporúča byť pri výmene alebo oprave opatrný a prísne dodržiavať všetky bezpečnostné pravidlá. Pamätajte si: používanie dielov nízkej kvality nezaručí vášmu autu dostatočnú mieru bezpečnosti na cestách.

© Copyright 2022 – Všetok obsah na tejto stránke, a najmä texty, fotografie a grafika, je chránený zákonom o autorských právach. Všetky práva, vrátane práva na kopírovanie, zverenie tretím stranám, práva na úpravu a preklad, vlastní spoločnosť AUTODOC GmbH.