



Ako vymeniť zadné  
brzdové kotúče na **FIAT**  
**Linea (323\_, 110\_)** – návod  
na výmenu

## PODOBNÝ VIDEO TUTORIÁL



Toto video ukazuje proces výmeny podobnej súčiastky na inom vozidle

### Dôležité!

Tento proces výmeny môžete použiť pre model:

FIAT Linea (323\_, 110\_) 1.6, FIAT Linea (323\_, 110\_) 1.4 T-Jet, FIAT Linea (323\_, 110\_) 1.6 D Multijet

Postup sa môže mierne meniť podľa dizajnu auta.

Tento tutoriál bol vytvorený na základe procesu výmeny pre podobnú súčiastku na aute: FIAT BRAVO II (198) 1.6 D Multijet

VÝMENA: BRZDOVÝCH KOTÚČOV – FIAT LINEA (323\_, 110\_). ZOZNAM POTREBNÝCH NÁSTROJOV:



- Drôtená kefa
- Sprej WD-40
- Čistič brzd
- Medené mazivo
- Nástavec č. 12
- Nástavec č. 13
- Nástavec č. 17
- Úderová rázová hlavica na matice kolies č.17
- Prípravok na zatlačenie brzdových piestov
- Ráčňový kľúč
- Momentový kľúč
- Vratidlo
- Gumové kladivo
- Páčidlo
- Klin pod koleso auta

**Kúpiť nástroje**

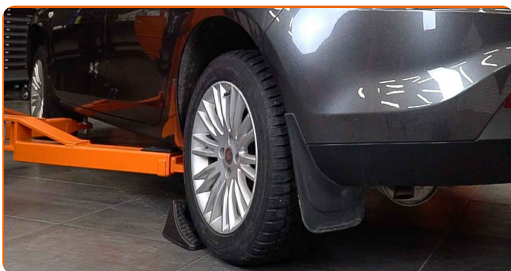
### Výmena: brzdových kotúčov – FIAT Linea (323\_, 110\_). Tip:

- Vymeňte brzdové kotúče na aute FIAT Linea (323\_, 110\_) v kompletom sete na každej náprave, bez ohľadu na stav jednotlivých komponentov. Zaručí to rovnomerné brzdenie.
- Proces výmeny je rovnaký pre oba brzdové kotúče na rovnakej náprave.
- Pri výmene brzdových kotúčov vždy vymeňte aj brzdové platničky.
- Celý postup práce vykonajte pri vypnutom motore.

## VÝMENA: BRZDOVÝCH KOTÚČOV – FIAT LINEA (323\_, 110\_). POSTUPOJTE PODĽA NASLEDOVNÉHO PROCESU:

**1** Otvorte kapotu. Odskrutkujte uzáver nádržky brzdovej kvapaliny.

**2** Kolesá auta zaistíte pomocou klinov.



**3** Uvoľnite upevňovacie skrutky kolesa. Použite rázový nástavec na koleso č. 17.



**4** Zdvihnute zadnú časť vozidla a zaistíte vozidlo na podperách.

**5** Odskrutkujte skrutky kolies.



Výmena: brzdových kotúčov – FIAT Linea (323\_, 110\_). AUTODOC odporúča:

- Aby ste sa vyhli zraneniu, pri odskrutkovaní skrutiek držte koleso.

**6** Odstráňte koleso.



**7** Vyčistíte upevňovacie prvky brzdového strmeňa. Použite drôtenú kefu. Použite sprej WD-40.



8

Odskrutkujte upevnenie brzdového strmeňa. Použite nástavec č.13. Použite ráčňový kľúč.



9

Odstráňte brzdový strmeň. Použite páčidlo.

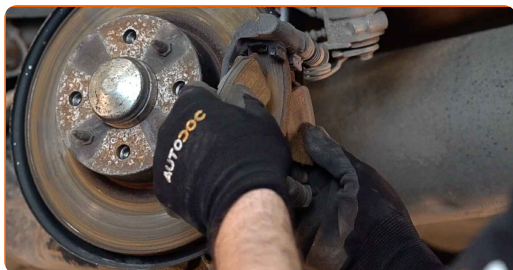


### AUTODOC odporúča:

- Priviažte strmeň k zaveseniu kolies alebo ku karosérii drôtikom bez odpojenia od brzdovej hadičky, aby sa predišlo strate tlaku v brzdovom systéme.
- Uistite sa, že brzdový strmeň nevisí na brzdovej hadičke.
- Po odstránení brzdového strmeňa nestláčajte brzdový pedál. Vypadol by totiž piest z brzdového valca, vyliala by sa brzdová kvapalina a systém by stratil tlak.

10

Odstráňte brzdové platničky.



11

Vyčistite upevňovacie prvky držiaka brzdového strmeňa. Použite drôtenú kefu. Použite sprej WD-40.



12

Odskrutkujte upevnenie svorky brzdového strmeňa. Použite nástavec č.17. Použite vratidlo.



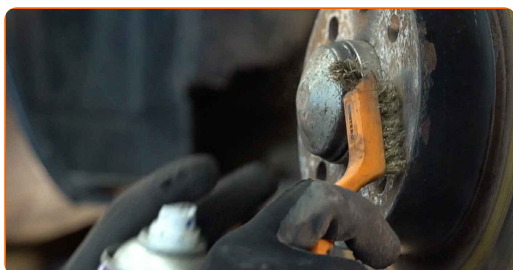
13

Odstráňte svorku strmeňa.



14

Vyčistite upevňovacie prvky brzdového kotúča. Použite drôtenú kefu. Použite sprej WD-40.



15

Odskrutkujte upevnenie brzdového kotúča. Použite nástavec č.12. Použite ráčňový kľúč.



16

Odstráňte brzdový kotúč. Použite gumové kladivo.



17

Vyčistite náboj. Použite drôtenú kefu. Natrite kontaktný povrch. Použite medené mazivo.



18

Nainštalujte brzdový kotúč.

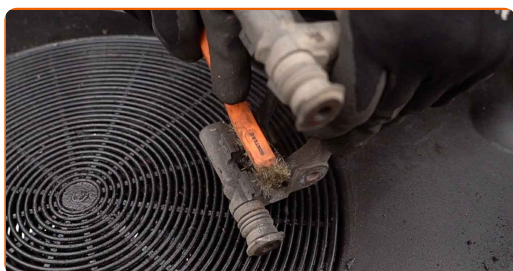




- 19** Upevnite upevnenie brzdového kotúča. Použite nástavec č.12. Použite momentový kľúč. Uťahnite ju krútiacim momentom 10 Nm.



- 20** Očistite brzdový strmeň od prachu a špiny. Použite drôtenú kefu. Použite čistič brzd.



### AUTODOC odporúča:

- Výmena: brzdových kotúčov – FIAT Linea (323\_, 110\_). Po aplikovaní spreja niekoľko minút počkajte.

- 21** Nainštalujte svorku brzdového strmeňa.



- 22** Upevnite svorku brzdového strmeňa. Použite nástavec č.17. Použite momentový kľúč. Utiahnite ju krútiacim momentom 62 Nm.



- 23** Natrite piest brzdového strmeňa. Použite čistič brzd.

Výmena: brzdových kotúčov – FIAT Linea (323\_, 110\_). Tip od AUTODOC:

- Po aplikácii spreja počkajte niekoľko minút.

- 24** Zatlačte piest brzdového strmeňa. Použite prípravok na zatlačenie brzdových piestov.

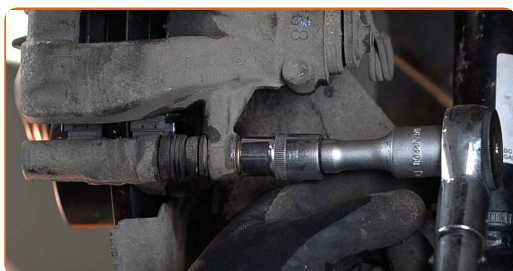


- 25** Nainštalujte brzdové platničky.



26

Nainštalujte brzdový strmeň a upevnite ho. Použite nástavec č.13. Použite momentový kľúč. Utiahnite ju krútiacim momentom 30 Nm.

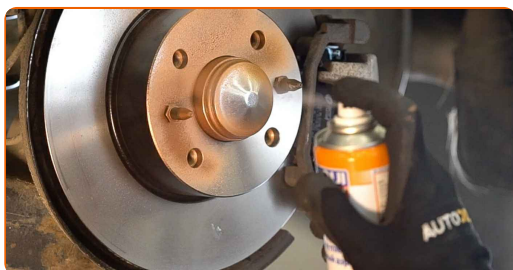


27

Vyčistite povrch brzdového kotúča. Použite drôtenú kefu.

28

Natrite povrch, kde je brzdový kotúč v kontakte s ráfikom kolesa. Použite medené mazivo.



29

Vyčistite povrch brzdového kotúča. Použite čistič brzd.

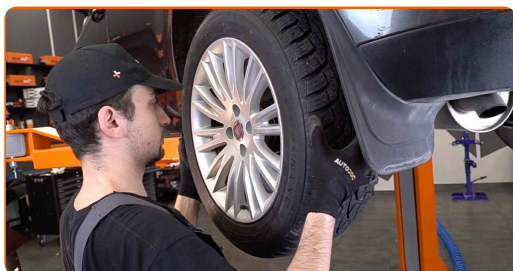


### AUTODOC odporúča:

- Výmena: brzdových kotúčov – FIAT Linea (323\_, 110\_). Po aplikovaní spreja niekoľko minút počkajte.

30

Nainštalujte koleso.



Výmena: brzdových kotúčov – FIAT Linea (323\_, 110\_). Tip od odborníkov z AUTODOC:

- Na zabránenie zraneniu držte koleso pri zaskrutkovaní upevňovacích skrutiek.

31

Zaskrutkujte skrutky kolies. Použite rázový nástavec na koleso č. 17.



32

Dajte auto dolu a skrutkujte skrutky v krížovom poradí. Použite momentový kľúč. Utiahnite ju krútiacim momentom 120 Nm.



**AUTODOC odporúča:**

- **Dôležité!** Výmena: brzdových kotúčov – FIAT Linea (323\_, 110\_). Skontrolujte hladinu brzdovej kvapaliny v nádržke a v prípade potreby ju doplňte.

33

Utiahnite uzáver nádržky brzdovej kvapaliny. Zatvorte kapotu.



Výmena: brzdových kotúčov – FIAT Linea (323\_, 110\_). Profesionáli odporúčajú:

- Bez naštartovania motora stlačte brzdový pedál niekoľkokrát, až kým nebudete cítiť značný odpor.

34

Odstráňte zdviháky a klíny.



**VÝBORNE!** 

**ZOBRAZIŤ VIAC TUTORIÁLOV**

# AUTODOC – NÁHRADNÉ DIELY NAJVYŠŠEJ KVALITY ZA VÝBORNÚ CENU, A TO VŠETKO ONLINE

**AUTODOC MOBILNÁ APLIKÁCIA: ZACHYŤTE SKVELÉ AKCIE PRI POHODLNOM NAKUPOVANÍ**



**+ AUTODOC**

GET IT ON  **Google Play**

 **Download on the App Store**

**Download**

**OBROVSKÝ VÝBER NÁHRADNÝCH DIELOV PRE VAŠE AUTO**

**BRZDOVÉ KOTÚČE: ŠIROKÝ VÝBER**

## **(i) VYHLÁSENIE O ODMIETNUTÍ ZODPOVEDNOSTI:**

Dokument obsahuje iba všeobecné odporúčania, ktoré pre vás môžu byť užitočné pri svojpomocnej oprave vášho auta alebo pri výmene niektorých dielov. AUTODOC nezodpovedá za poškodenie, zranenie alebo za škodu na majetku, spôsobenú opravou alebo výmenou dielov následkom nesprávneho použitia alebo nesprávneho pochopenia uvedených informácií.

AUTODOC neberie zodpovednosť za žiadne možné chyby alebo nejasnosti uvedené v tomto návode. Uvedené informácie majú iba informatívny charakter a nie je možné ich zameniť s radami od odborníkov.

AUTODOC neberie zodpovednosť za nesprávne alebo rizikové používanie vybavenia, náradia alebo náhradných dielov. AUTODOC odporúča byť pri výmene alebo oprave opatrný a prísne dodržiavať všetky bezpečnostné pravidlá. Pamätajte si: používanie dielov nízkej kvality nezaručí vášmu autu dostatočnú mieru bezpečnosti na cestách.

© Copyright 2023 – Všetok obsah na tejto stránke, a najmä texty, fotografie a grafika, je chránený zákonom o autorských právach. Všetky práva, vrátane práva na kopírovanie, zverenie tretím stranám, práva na úpravu a preklad, vlastní spoločnosť AUTODOC SE.