



Ako vymeniť zadné  
tlmiče pruženia na **FIAT**  
**PUNTO (199)** – návod na  
výmenu

## PODOBNÝ VIDEO TUTORIÁL



Toto video ukazuje proces výmeny podobnej súčiastky na inom vozidle

### Dôležité!

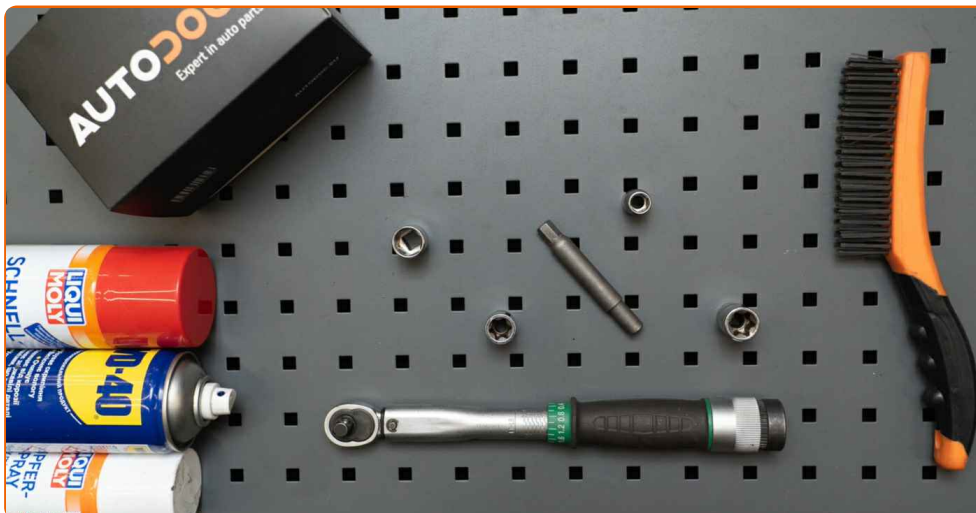
Tento proces výmeny môžete použiť pre model:

FIAT PUNTO (199) 0.9 Bifuel, FIAT PUNTO (199) 1.4 Multi Air, FIAT PUNTO (199) 1.4, FIAT PUNTO (199) 1.2, FIAT PUNTO (199) 0.9 Twinair Turbo, FIAT PUNTO (199) 1.3 D Multijet, FIAT PUNTO (199) 1.4 Turbo Multi Air, FIAT PUNTO (199) 1.4 Natural Power, FIAT PUNTO (199) 0.9, FIAT PUNTO (199) 1.4 Bifuel

Postup sa môže mierne meniť podľa dizajnu auta.

Tento tutoriál bol vytvorený na základe procesu výmeny pre podobnú súčiastku na aute: FIAT GRANDE PUNTO (199) 1.3 D Multijet

VÝMENA: TLMIČOV PRUŽENIA – FIAT PUNTO (199).  
ZOZNAM POTREBNÝCH NÁSTROJOV:



- Drôtená kefa
- Sprej WD-40
- Čistič brzd
- Medené mazivo
- Nástavec č. 10
- Nástavec č. 16
- Nástavec č. E16
- Nástavec č. E18
- Úderová rázová hlavica na matice kolies č.17
- Ráčňový kľúč
- Momentový kľúč
- Rozperný nástavec na demontáž tlmičov č. DD6
- Zverák
- Hydraulický prevodový zdvihák
- Klin pod koleso auta

**Kúpiť nástroje**

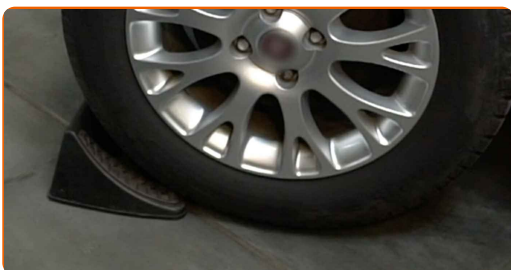
Výmena: tlmičov pruženia – FIAT PUNTO (199). Tip od odborníkov z AUTODOC:

- Oba tlmiče zadného odpruženia je potrebné vymeniť súčasne.
- Proces výmeny je totožný pre ľavý a pravý tlmič zadného odpruženia.
- Celý postup práce vykonajte pri vypnutom motore.

**VÝMENA: TLMIČOV PRUŽENIA – FIAT PUNTO (199). VYKONAJTE NASLEDUJÚCE KROKY:**

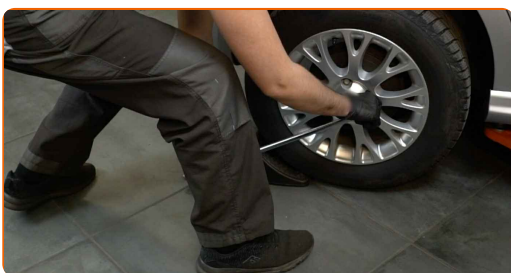
1

Kolesá auta zaistíte pomocou klinov.



2

Uvoľnite upevňovacie skrutky kolesa. Použite rázový nástavec na koleso č. 17.



3

Zodvihnite zadnú časť vozidla a zaistíte vozidlo na podperách.

4

Odskrutkujte skrutky kolies.



### AUTODOC odporúča:

- **Dôležité!** Pri odskrutkovaní upevňovacích skrutiek držte koleso. FIAT PUNTO (199)

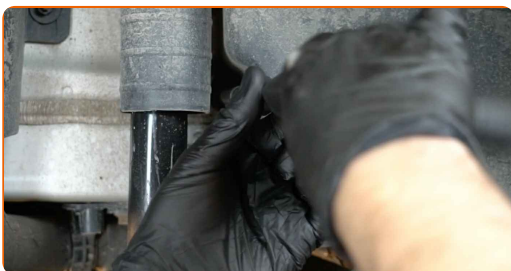
5

Odstráňte koleso.



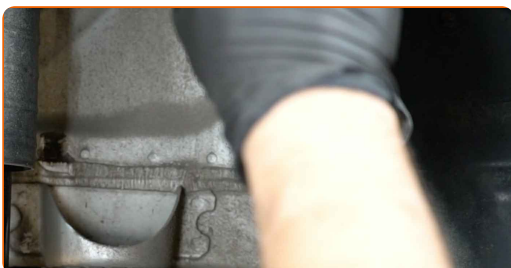
6

Odskrutkujte upevňovacie prvky krytu oblúku kolesa. Použite nástavec č.10. Použite ráčňový kľúč.



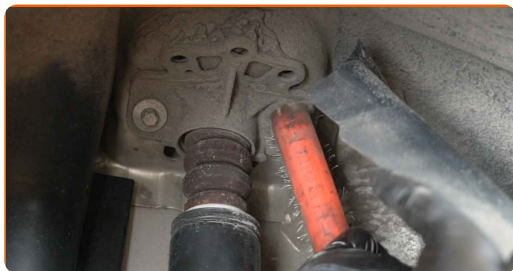
7

Súčiastku dajte nabok.



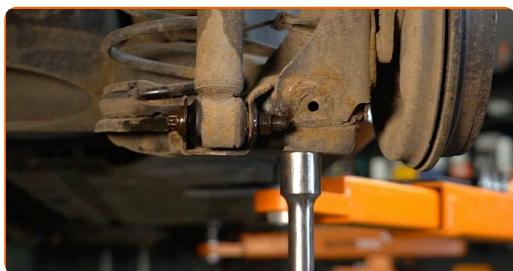
8

Vyčistite upevňovacie prvky tlmiča. Použite drôtenú kefu. Použite sprej WD-40.



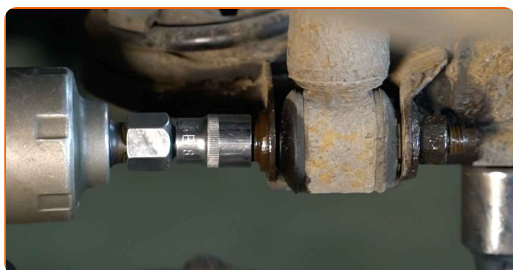
9

Podprite nosník zadného odpruženia kolies. Použite zdvihák s hydraulickými prevodmi.



10

Odskrutkujte spodné upevnenie tlmiča. Použite nástavec č.E18. Použite ráčňový kľúč.

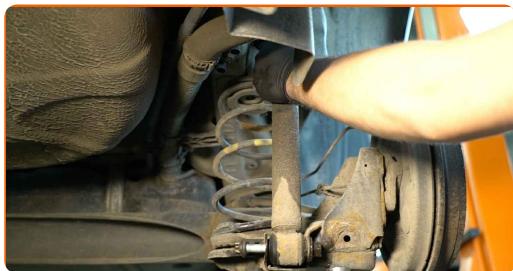


11

Odskrutkujte vrchné upevnenie tlmiča. Použite nástavec č.E16. Použite ráčňový kľúč.



**12** Znížte hydraulický prevodový zdvihák o 10-15 cm.



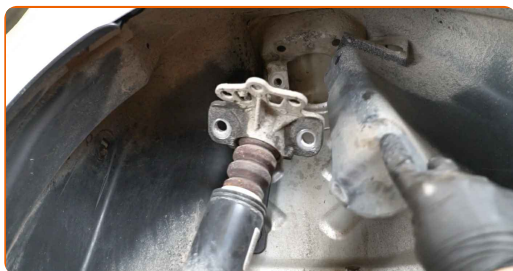
**AUTODOC odporúča:**

- Výmena: tlmičov pruženia – FIAT PUNTO (199). Zdvihák na auto dajte dolu hladko, bez trhania, aby sa nepoškodili súčiastky a mechanizmy.

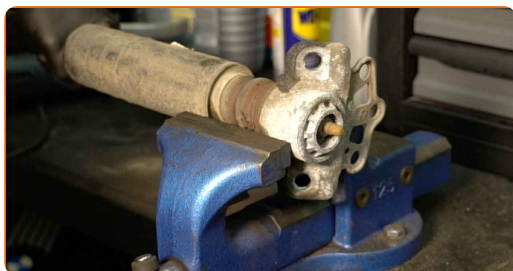
**13** Odstráňte upevňovaciu skrutku.



**14** Odstráňte tlmič.



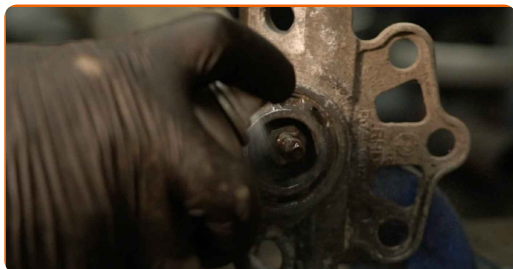
**15** Zovrite tlmič vo zveráku.





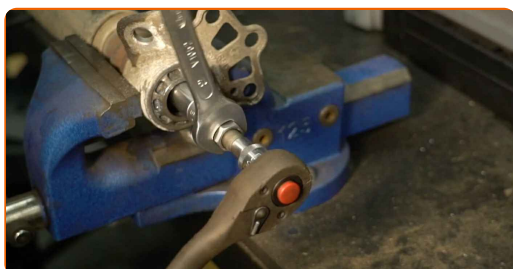
16

Vyčistite upevňovací prvok tyčky tlmiča. Použite drôtenú kefu. Použite sprej WD-40.



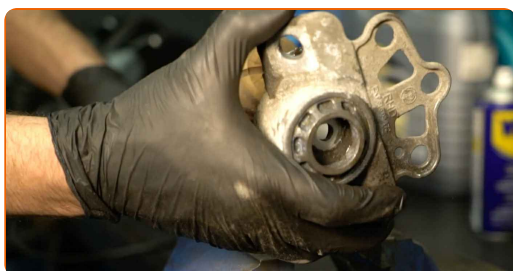
17

Odstráňte upevnenie tyče piestu tlmiča. Použite rozperný nástavec na demontáž tlmičov DDN<sup>®</sup>6. Použite nástavec č.16. Použite ráčňový kľúč.



18

Odstráňte uloženie tlmiča, návlek a tlmiaci doraz.

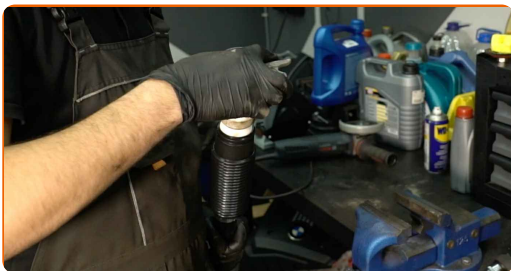


### Výmena: tlmičov pruženia – FIAT PUNTO (199). Tip:

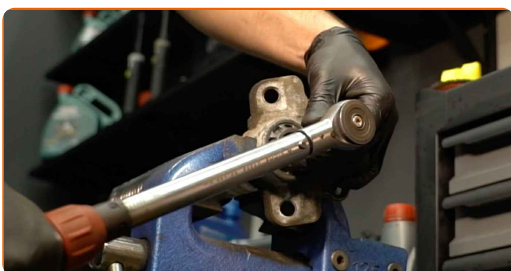
- Dôkladne skontrolujte uloženie tlmiča, prachový návlek a doraz. Ak je to potrebné, vymeňte ich.
- Pred inštaláciou ručne stlačte nový tlmič aspoň 3-5 krát.



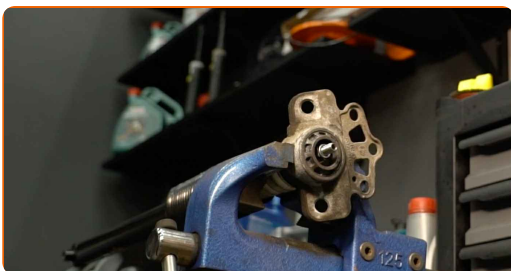
**19** Nainštalujte uloženie, návlek a tlmiaci doraz na nový tlmič.



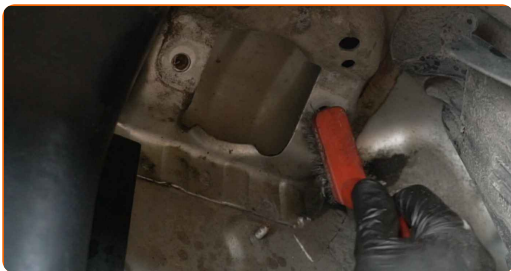
**20** Utiahnite maticu tyče tlmiča. Použite rozperný nástavec na demontáž tlmičov DDN<sup>®</sup>6. Použite nástavec č.16. Použite momentový kľúč. Utiahnite ju krútiacim momentom 35 Nm.



**21** Uvoľnite zverák a vytiahnite tlmič.

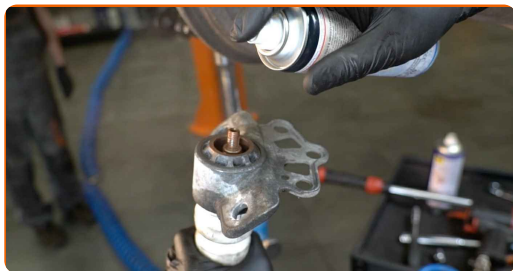


**22** Vyčistite montážne miesta tlmiča. Použite drôtenú kefu. Použite sprej WD-40.



23

Natrite upevňovací prvok tyče tlmiča. Použite medené mazivo.



24

Umiestnite tlmič do oblúka kolesa a zaistite ho.

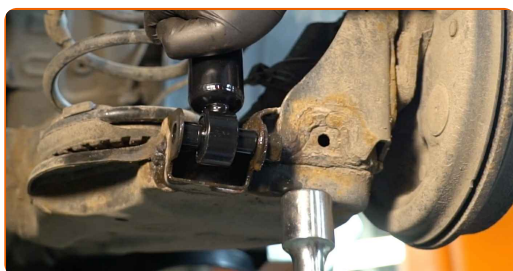


### AUTODOC odporúča:

- **Dôležité!** Pri zaskrutkovaní upevňovacích skrutiek držte tlmič. FIAT PUNTO (199)

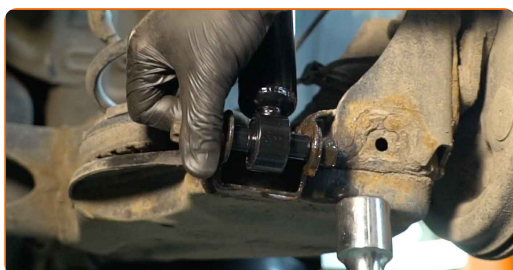
25

Zdvihnite hydraulický prevodový zdvihák o 10-15 cm.



26

Nainštalujte upevňovaciu skrutku.



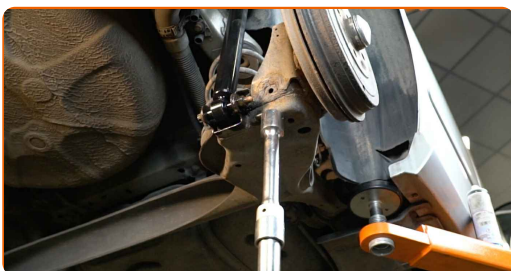
27

Zaskrutkujte spodné upevnenie tlmiča. Použite nástavec č.E18. Použite ráčňový kľúč.



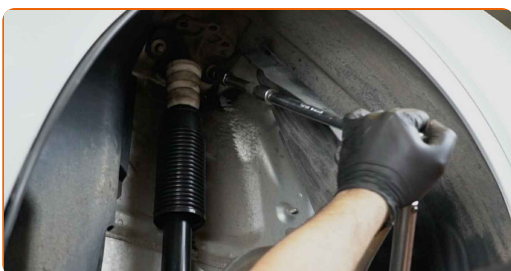
28

Zdvihnite hydraulický prevodový zdvihák o 10-15 cm.



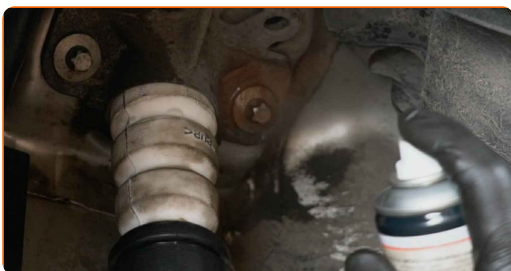
29

Utiahnite vrchné upevnenie tlmiča. Použite nástavec č.E16. Použite momentový kľúč. Utiahnite ju krútiacim momentom 72 Nm.



30

Natrite upevňovacie prvky tlmiča. Použite medené mazivo.



- 31** Nainštalujte kryt oblúku kolesa do svojej montážnej pozície. Zaskrutkujte upevňovacie prvky. Použite nástavec č.10. Použite ráčňový kľúč.



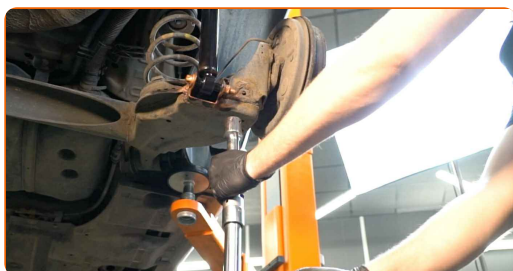
- 32** Uťahnite spodné upevnenie tmiča. Použite nástavec č.E18. Použite momentový kľúč. Uťahnite ju krútiacim momentom 120 Nm.



- 33** Natrite upevňovacie prvky tmiča. Použite medené mazivo.



- 34** Odstráňte upevnenie spod nosníka zadnej nápravy.



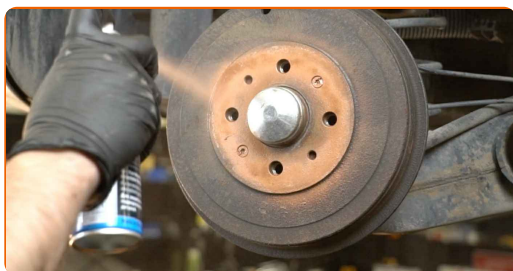
**AUTODOC odporúča:**

- FIAT PUNTO (199) – Zdvihák na auto nedávajte dolu príliš prudko, aby sa nepoškodili súčiastky a mechanizmy auta.

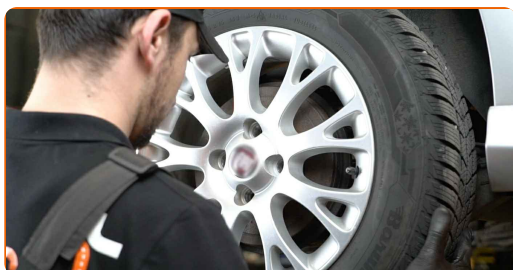
**35** Vyčistite montážny otvor disku kola. Použite drôtenú kefu.



**36** Natrite povrch, kde je brzdový kotúč v kontakte s ráfikom kola. Použite medené mazivo.



**37** Nainštalujte koleso.



Výmena: tlmičov pruženia – FIAT PUNTO (199). AUTODOC odporúča:

- Na zabránenie zraneniu držte koleso pri zaskrutkovaní upevňovacích skrutiek.

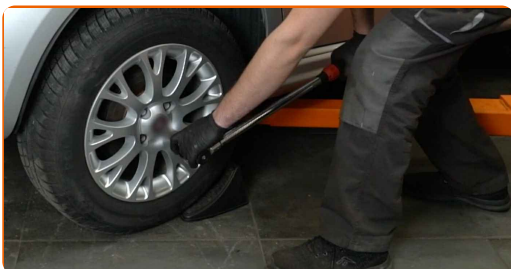
**38** Zaskrutkujte skrutky kolies. Použite rázový nástavec na koleso č. 17.





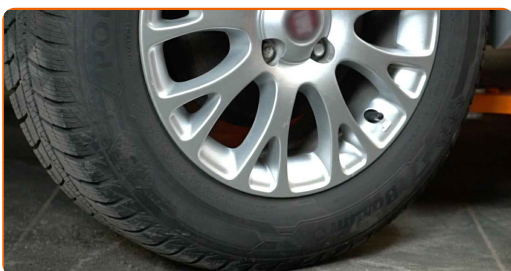
39

Dajte auto dolu a skrutkujte skrutky v krížovom poradí. Použite rázový nástavec na koleso č. 17. Použite momentový kľúč. Uťahnite ju krútiacim momentom 120 Nm.



40

Odstráňte zdviháky a klíny.



**VÝBORNE!** 

ZOBRAZIŤ VIAC TUTORIÁLOV

# AUTODOC – NÁHRADNÉ DIELY NAJVYŠŠEJ KVALITY ZA VÝBORNÚ CENU, A TO VŠETKO ONLINE

**AUTODOC MOBILNÁ APLIKÁCIA: ZACHYŤTE SKVELÉ AKCIE PRI POHODLNO M NAKUPOVANÍ**



**+ AUTODOC**

GET IT ON  **Google Play**

 **Download on the App Store**

**Download**

**OBROVSKÝ VÝBER NÁHRADNÝCH DIELOV PRE VAŠE AUTO**

**TLMIČE PRUŽENIA: ŠIROKÝ VÝBER**

## **(i) VYHLÁSENIE O ODMIETNUTÍ ZODPOVEDNOSTI:**

Dokument obsahuje iba všeobecné odporúčania, ktoré pre vás môžu byť užitočné pri svojpomocnej oprave vášho auta alebo pri výmene niektorých dielov. AUTODOC nezodpovedá za poškodenie, zranenie alebo za škodu na majetku, spôsobenú opravou alebo výmenou dielov následkom nesprávneho použitia alebo nesprávneho pochopenia uvedených informácií.

AUTODOC neberie zodpovednosť za žiadne možné chyby alebo nejasnosti uvedené v tomto návode. Uvedené informácie majú iba informatívny charakter a nie je možné ich zameniť s radami od odborníkov.

AUTODOC neberie zodpovednosť za nesprávne alebo rizikové používanie vybavenia, náradia alebo náhradných dielov. AUTODOC odporúča byť pri výmene alebo oprave opatrný a prísne dodržiavať všetky bezpečnostné pravidlá. Pamätajte si: používanie dielov nízkej kvality nezaručí vášmu autu dostatočnú mieru bezpečnosti na cestách.

© Copyright 2023 – Všetok obsah na tejto stránke, a najmä texty, fotografie a grafika, je chránený zákonom o autorských právach. Všetky práva, vrátane práva na kopírovanie, zverenie tretím stranám, práva na úpravu a preklad, vlastní spoločnosť AUTODOC SE.