



Ako vymeniť vzpěry kufru  
na **Ford Focus DAW** –  
návod na výmenu

## VIDEO TUTORIÁL

** Dôležité!**

Tento proces výmeny môžete použiť pre model:

FORD FOCUS (DAW, DBW) 1.4 16V, FORD FOCUS (DAW, DBW) 1.6 16V, FORD FOCUS (DAW, DBW) 1.8 16V, FORD FOCUS (DAW, DBW) 2.0 16V, FORD FOCUS (DAW, DBW) 1.8 Turbo DI / TDDi, FORD FOCUS (DAW, DBW) 1.8 DI / TDDi, FORD FOCUS (DAW, DBW) 1.8 TDCi, FORD FOCUS (DAW, DBW) ST170, FORD FOCUS (DAW, DBW) RS, FORD FOCUS (DAW, DBW) 1.6 16V Flexifuel, FORD FOCUS (DAW, DBW) 1.8 16V BiFuel

Postup sa môže mierne meniť podľa dizajnu auta.

VÝMENA: VZPĚR KUFRU – FORD FOCUS DAW.  
NÁSTROJE, KTORÉ MOŽNO BUDETE POTREBOVAŤ:



- Sprej WD-40
- Plochý Skrutkovač
- Hydraulický prevodový zdvihák

**KÚPIŤ NÁSTROJE**

Výmena: vzpěr kufra – Ford Focus DAW. AUTODOC odporúča:

- Pravá a ľavá plynová vzpera veka kufra by sa mali vymeniť súčasne.
- Proces výmeny je totožný pre ľavú a pravú plynovú vzperu veka kufra.
- Prosím pozor: všetky práce na aute - Ford Focus DAW – sa musia vykonávať pri vypnutom motore.

## VÝMENU USKUTOČNITE V NASLEDUJÚCOM PORADÍ:

1

Otvorte kapotu.



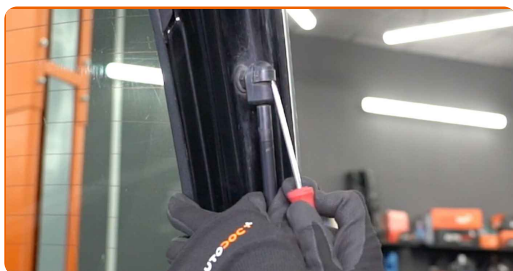
2

Podprite veko kufra. Použite zdvihák s hydraulickými prevodmi.



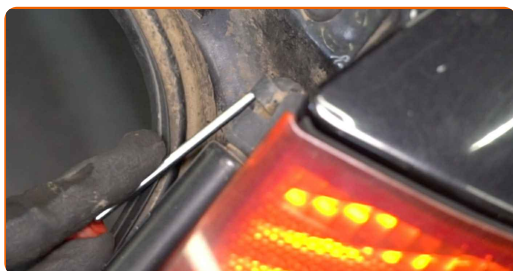
3

Uvoľnite sponu spájajúcu plynovú vzperu k veku kufra auta. Použite plochý skrutkovač.



4

Uvoľnite sponu spájajúcu plynovú vzperu ku karosérii auta. Použite plochý skrutkovač.

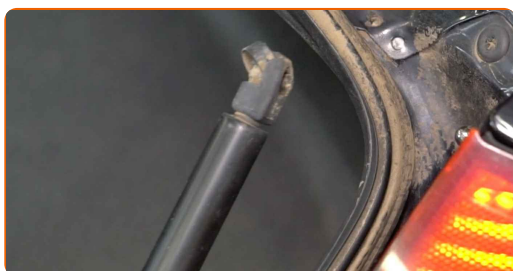


### Výmena: vzpěr kufra – Ford Focus DAW. Tip od AUTODOC:

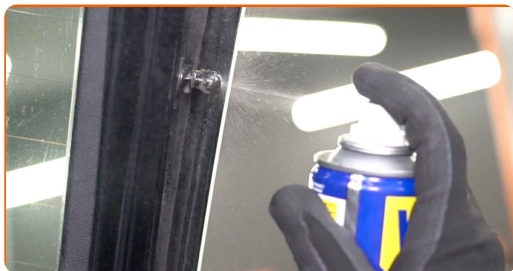
- Ak sa chcete vyhnúť zraneniam, počas demontáže plynových vzpier držte veko kufra.

5

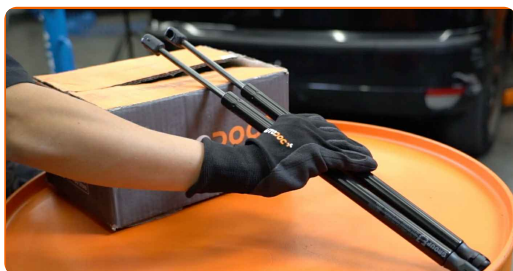
Odstráňte plynovú vzperu veka kufra.



**6** Vyčistite montážne pozície vzpery kufra. Použite sprej WD-40.



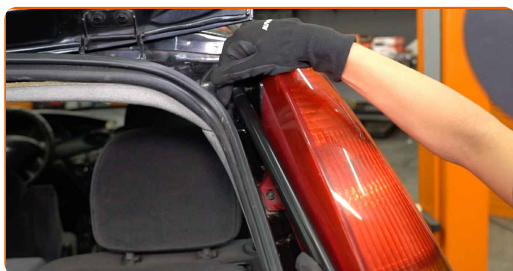
**7** Nainštalujte novú plynovú vzperu veka kufra.



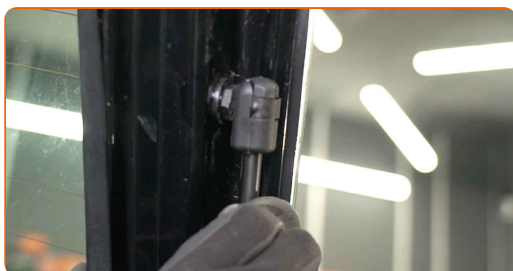
**Výmena: vzpěr kufru – Ford Focus DAW. Profesionáli odporúčajú:**

- Aby ste sa vyhli zraneniam, počas inštalácie plynových vzpier držte veko kufra.

**8** Zacvaknite sponu spájajúcu plynovú vzperu ku karosérii auta.

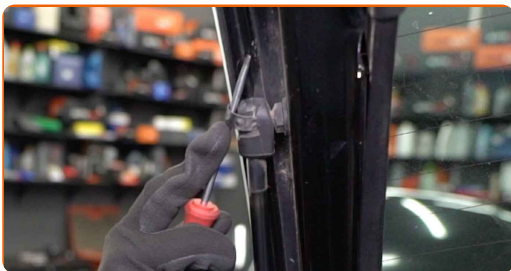


**9** Zacvaknite sponu spájajúcu plynovú vzperu k veku kufra.



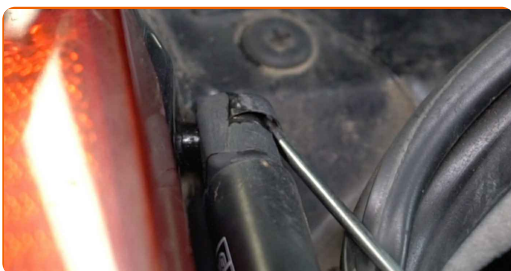
10

Uvoľnite sponu spájajúcu plynovú vzperu k veku kufra auta. Použite plochý skrutkovač.



11

Uvoľnite sponu spájajúcu plynovú vzperu ku karosérii auta. Použite plochý skrutkovač.

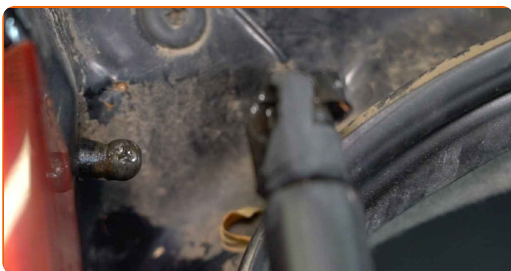


### Výmena: vzpěr kufru – Ford Focus DAW. Tip:

- Ak sa chcete vyhnúť zraneniam, počas demontáže plynových vzpier držte veko kufra.

12

Odstráňte plynovú vzperu veka kufra.





**13** Vyčistite montážne pozície vzpery kufra. Použite sprej WD-40.



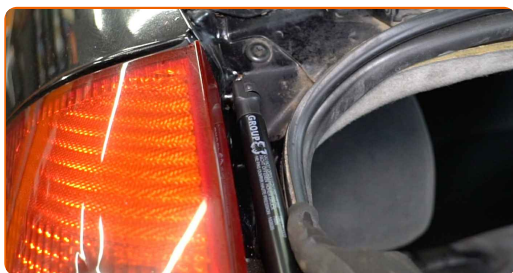
**14** Nainštalujte novú plynovú vzperu veka kufra.



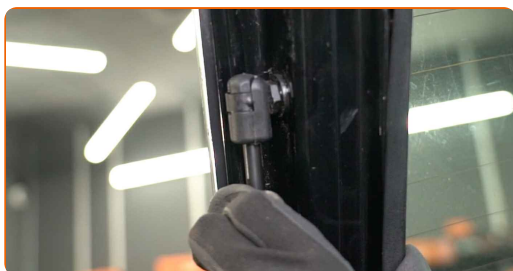
Výmena: vzpěr kufru – Ford Focus DAW. Tip od odborníkov z AUTODOC:

- Aby ste sa vyhli zraneniam, počas inštalácie plynových vzpier držte veko kufra.

**15** Zacvaknite sponu spájajúcu plynovú vzperu ku karosérii auta.



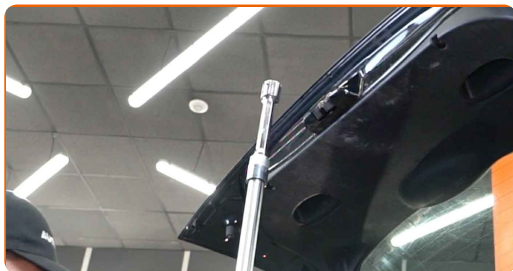
**16** Zacvaknite sponu spájajúcu plynovú vzperu k veku kufra.





17

Odstráňte hydraulický prevodový zdvihák.



### AUTODOC odporúča:

- Výmena: vzpěr kufra – Ford Focus DAW. Zdvihák na auto dajte dolu hladko, bez trhania, aby sa nepoškodili súčiastky a mechanizmy.

18

Skontrolujte funkčnosť a stav plynových pružín veka kufra po ich inštalácii.



19

Zatvorte kryt batožinového priestoru.



**VÝBORNE!** 

**ZOBRAZIŤ VIAC TUTORIÁLOV**

## AUTODOC – NÁHRADNÉ DIELY NAJVYŠŠEJ KVALITY ZA VÝBORNÚ CENU, A TO VŠETKO ONLINE

AUTODOC MOBILNÁ APLIKÁCIA: ZACHYŤTE SKVELÉ AKCIE PRI  
POHODLNO M NAKUPOVANÍ



**+ AUTODOC**

GET IT ON  
**Google Play**

Download on the  
**App Store**

**Download**

**OBROVSKÝ VÝBER NÁHRADNÝCH DIELOV PRE VAŠE AUTO**

**KÚPTE SI NÁHRADNÉ DIELY PRE FORD**

**VZPĚRY KUFRU: ŠIROKÝ VÝBER**

**VYBERTE SI AUTODIELY PRE FORD FOCUS DAW**

**VZPĚRY KUFRU PRE FORD: KÚPIŤ TERAZ**

**VZPĚRY KUFRU PRE FORD FOCUS DAW: NAJLEPŠIE AKCIE  
A PONUKY**

## **i VYHLÁSENIE O ODMIETNUTÍ ZODPOVEDNOSTI:**

Dokument obsahuje iba všeobecné odporúčania, ktoré pre vás môžu byť užitočné pri svojpomocnej oprave vášho auta alebo pri výmene niektorých dielov. AUTODOC nezodpovedá za poškodenie, zranenie alebo za škodu na majetku, spôsobenú opravou alebo výmenou dielov následkom nesprávneho použitia alebo nesprávneho pochopenia uvedených informácií.

AUTODOC neberie zodpovednosť za žiadne možné chyby alebo nejasnosti uvedené v tomto návode. Uvedené informácie majú iba informatívny charakter a nie je možné ich zameniť s radami od odborníkov.

AUTODOC neberie zodpovednosť za nesprávne alebo rizikové používanie vybavenia, náradia alebo náhradných dielov. AUTODOC odporúča byť pri výmene alebo oprave opatrný a prísne dodržiavať všetky bezpečnostné pravidlá. Pamätajte si: používanie dielov nízkej kvality nezaručí vášmu autu dostatočnú mieru bezpečnosti na cestách.

© Copyright 2023 – Všetok obsah na tejto stránke, a najmä texty, fotografie a grafika, je chránený zákonom o autorských právach. Všetky práva, vrátane práva na kopírovanie, zverenie tretím stranám, práva na úpravu a preklad, vlastní spoločnosť AUTODOC SE.