

AUTODOC CLUB

Ako vymeniť čerpadlo
ostrekovača čelného skla
na aute **FORD Escort
Express '95 (AVL)** -
sprievodca výmenou

PODOBNÝ VIDEO TUTORIÁL



Toto video ukazuje proces výmeny podobnej súčiastky na inom vozidle

Dôležité!

Tento proces výmeny môžete použiť pre model:

FORD ESCORT '95 Skrinka (AVL) 1.4, FORD ESCORT '95 Skrinka (AVL) 1.8 D, FORD ESCORT '95 Skrinka (AVL) 1.8 Turbo D

Postup sa môže mierne meniť podľa dizajnu auta.

Tento tutoriál bol vytvorený na základe procesu výmeny pre podobnú súčiastku na aute: FORD TRANSIT MK-7 Skrinka 2.2 TDCi

VÝMENA: PUMPA OSTREKOVAČA – FORD ESCORT EXPRESS '95 (AVL). ZOZNAM POTREBNÝCH NÁSTROJOV:



- Drôtenú kefu
- Nylonovú kefu
- Sprej WD-40
- Viacúčelový čistiaci sprej
- Sprej na elektroniku
- Keramické mazivo
- Momentový kľúč
- Nástavec 10 mm
- Úderová rázová hlavica na matice kolies 21 mm
- Račňový kľúč
- Otočný kolík
- Montážnu páku
- Kliešte na odstránenie hadice
- Chránič blatníka
- Klíny pod kolesá

Kúpiť nástroje

Výmena: pumpa ostrekovača – FORD Escort Express '95 (AVL). AUTODOC odporúča:

- Celý postup práce vykonajte pri vypnutom zapalovaní.

VÝMENA: PUMPA OSTREKOVAČA – FORD ESCORT EXPRESS '95 (AVL). ODPORÚČANÝ POSTUP KROKOV:

1 Otvorte kapotu.

2 Na ochranu farby a plastových prvkov auta použite chránič blatníka.

3 Kolesá auta zaistite pomocou klinov.



4 Uvoľnite matice kolies. Použite úderovú rázovú hlavicu na matice kolies 21 mm. Použite otočný kolík.



5 Zdvihnite auto.

Upozornenie!

- Ak používate zdvihák, uistite sa, že auto je zaparkované na tvrdom a rovnom povrchu.
- Nezabudnite dodatočne zaistiť auto pomocou podperných stojanov.

6

Odskrutkujte matice kolies.



Výmena: pumpa ostrekovača – FORD Escort Express '95 (AVL). Tip od odborníkov z AUTODOC:

- Aby ste sa vyhli zraneniu, pri odskrutkovaní matíc držte koleso.

7

Odstráňte koleso.



- 8** Vyčistíte upevňovací prvek plastového krytu nádržky ostrekovača čelného skla. Použijete drôtenú kefu. Použijete sprej WD-40.



- 9** Odskrutkujte upevňovaciu skrutku krytu nádržky ostrekovača čelného skla. Použijete nástavec 10 mm. Použijete ráčňový kľúč.



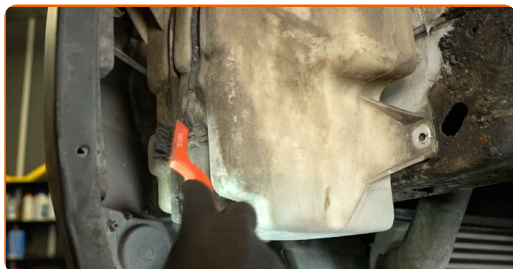
- 10** Odstráňte upevňovaciu skrutku.



- 11** Odstráňte kryt nádržky ostrekovača čelného skla.



12 Vyčistite čerpadlo ostrekovača čelného skla. Použite nylonovú kefu. Použite viacúčelový čistiaci sprej.



13 Odpojte konektor od čerpadla ostrekovača čelného skla. Použite montážnu páku.



14 Pod čerpadlo ostrekovača čelného skla umiestnite nádobu.



15 Odpojte hadicu ostrekovača čelného skla. Použite kliešte na odstránenie hadice.



16 Odstráňte čerpadlo ostrekovača čelného skla. Použite kliešte na odstránenie hadice.



17 Odstráňte tesnenie čerpadla ostrekovača. Použite montážnu páku.



18 Vyčistite montážnu pozíciu čerpadla ostrekovača čelného skla. Použite viacúčelový čistiaci sprej.



19 Nainštalujte nové tesnenie čerpadla ostrekovača.



20 Nainštalujte nové čerpadlo ostrekovača čelného skla.



21 Pripojte hadicu ostrekovača čelného skla.



22

Ošetríte konektor čerpadla ostrekovača čelného skla. Použite sprej na elektroniku.



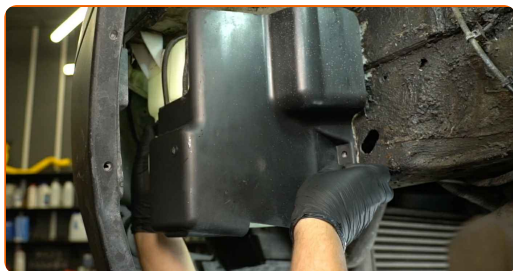
23

Pripojíte konektor čerpadla ostrekovača čelného skla.



24

Nainštalujete kryt nádržky ostrekovača čelného skla.



25

Nainštalujete upevňovaciu skrutku.



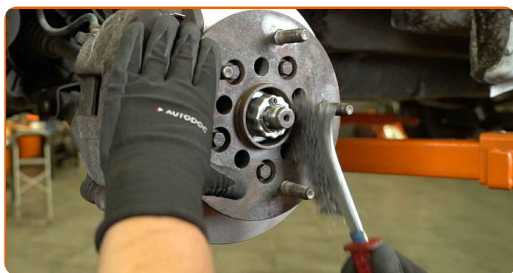
26

Zaskrutkujte upevňovaciu skrutku krytu nádržky ostrekovača čelného skla. Použite nástavec 10 mm. Použite ráčňový kľúč.



27

Vyčistite montážnu pozíciu disku kola. Použite drôtenú kefu. Použite viacúčelový čistiaci sprej.



28

Natrite povrch náboja kola, ktorý je v kontakte s diskom kola. Použite keramické mazivo.



29

Nainštalujte koleso.



Výmena: pumpa ostrekovača – FORD Escort Express '95 (AVL). Profesionáli odporúčajú:

- Na zabránenie zraneniu držte koleso pri zaskrutkovaní upevňovacích matíc.

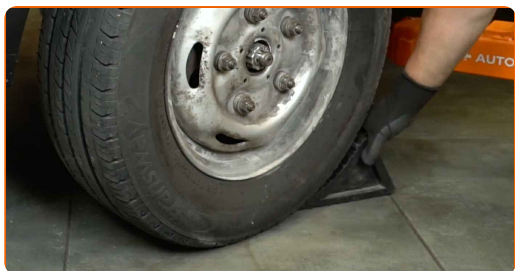
30 Zaskrutkujte matice kolies. Použite úderovú rázovú hlavicu na matice kolies 21 mm. Použite ráčňový kľúč.



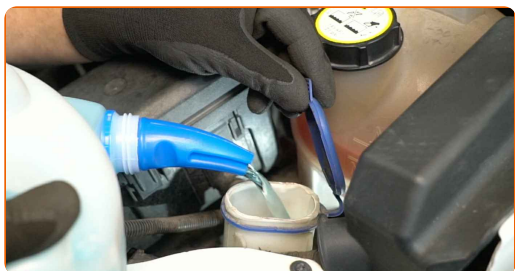
31 Dajte auto dolu a zaskrutkujte matice v krížovom poradí. Použite úderovú rázovú hlavicu na matice kolies 21 mm. Použite momentový kľúč. Moment utiahnutia: 200 Nm.



32 Odstráňte zdvihák, podporné stojany a klíny spod kolies.



33 Do nádržky ostrekovačov čelného skla nalejte novú kvapalinu do ostrekovačov.



34 Odstráňte chránič blatníka.

35 Zatvorte kapotu.

36

Skontrolujte, či nový komponent funguje.

VÝBORNE! 

ZOBRAZIŤ VIAC TUTORIÁLOV

AUTODOC – NÁHRADNÉ DIELY NAJVYŠŠEJ KVALITY ZA VÝBORNÚ CENU, A TO VŠETKO ONLINE

**AUTODOC MOBILNÁ APLIKÁCIA: ZACHYŤTE SKVELÉ AKCIE PRI
POHODLNOM NAKUPOVANÍ**



+ AUTODOC

GET IT ON
Google Play

Download on the
App Store

Download

OBROVSKÝ VÝBER NÁHRADNÝCH DIELOV PRE VAŠE AUTO

PUMPA OSTREKOVAČA: ŠIROKÝ VÝBER

i VYHLÁSENIE O ODMIETNUTÍ ZODPOVEDNOSTI:

Dokument obsahuje iba všeobecné odporúčania, ktoré pre vás môžu byť užitočné pri svojpomocnej oprave vášho auta alebo pri výmene niektorých dielov. AUTODOC nezodpovedá za poškodenie, zranenie alebo za škodu na majetku, spôsobenú opravou alebo výmenou dielov následkom nesprávneho použitia alebo nesprávneho pochopenia uvedených informácií.

AUTODOC neberie zodpovednosť za žiadne možné chyby alebo nejasnosti uvedené v tomto návode. Uvedené informácie majú iba informatívny charakter a nie je možné ich zameniť s radami od odborníkov.

AUTODOC neberie zodpovednosť za nesprávne alebo rizikové používanie vybavenia, náradia alebo náhradných dielov. AUTODOC odporúča byť pri výmene alebo oprave opatrný a prísne dodržiavať všetky bezpečnostné pravidlá. Pamätajte si: používanie dielov nízkej kvality nezaručí vášmu autu dostatočnú mieru bezpečnosti na cestách.

© Copyright 2024 – Všetok obsah na tejto stránke, a najmä texty, fotografie a grafika, je chránený zákonom o autorských právach. Všetky práva, vrátane práva na kopírovanie, zverenie tretím stranám, práva na úpravu a preklad, vlastní spoločnosť AUTODOC SE.